



PORSCHE



Le nouveau Cayman et Cayman S

Assurément Porsche



L'idée Cayman	6
Les modèles	22
Transmission	28
Châssis	46
Sécurité	56
Confort	68
Environnement	88
Personnalisation	92
Enlèvement à l'usine	116
Service	118
Conclusion	120
Caractéristiques techniques	122
Index	124



Contenu



L'idée Cayman

- Coupé sport biplace
- Moteur central
- Propulsion
- Design dynamique
- Aptitude élevée à l'usage au quotidien
- Performance sans compromis

Ce n'était pas vraiment un manque. Le terme n'est pas exact. C'était comme une agitation, une excitation intérieure. Une idée fixe qui nous trottait dans la tête. Alors, nous l'avons approfondie et nous nous sommes mis à l'œuvre. Guidés

par notre passion et notre expérience, les idées ont fusé. Le résultat : le nouveau Cayman et le Cayman S. Des coupés sport loin de tout conformisme, où les extrêmes cohabitent. Design puissant et aptitude souveraine à l'usage au quotidien. Dynamique

sans compromis et fonctionnalité accomplie. Des voitures fascinantes, synonymes de sportivité, qui promettent une aventure inédite. Assurément Porsche.

Chaque famille a ses enfants terribles. Ils n'en font qu'à leur tête.

Le nouveau Cayman et le Cayman S.

Chaque famille a ses enfants terribles. Différents des autres, ils n'en font qu'à leur tête. Déterminés, insoumis, ils ne renient pas leurs origines, mais les interprètent à leur façon.

Et puis, il y a des familles où toute la filiation sort des rangs et refuse les conventions. Responsables et conscientes de leurs racines, ces familles ont l'esprit ouvert et laissent à chacun la liberté d'évoluer

individuellement pour forger son propre caractère.

Comme les modèles Cayman. Des voitures fascinantes, synonymes de sportivité, qui promettent une aventure inédite. Parce qu'elles sont résolument Porsche.



Cayman

Leurs origines remontent à la création du coupé « Le Mans » en 1953. Une idée révolutionnaire pour l'époque. Un coupé à moteur central, développé sur la base de la Porsche 550 Spyder, créé spécialement pour la légendaire course du Mans. Son moteur en position centrale et son centre de gravité bas étaient un gage d'agilité.

Aujourd'hui, ce concept de base et les expériences acquises au fil des ans sont réunis dans le nouveau Cayman et le Cayman S.

Deux voitures dotées d'un moteur central très puissant avec des reprises époustouflantes et d'un centre de gravité abaissé.

Le flat 6 du nouveau Cayman puise sa puissance de 245 ch (180 kW) d'une cylindrée de 2,7 litres. Il atteint un couple maximal de 273 Nm. Le moteur du Cayman S de 3,4 litres de cylindrée est encore plus puissant : 295 ch (217 kW) pour un couple de 340

Nm. Le couple maximal des deux moteurs est disponible dès les bas régimes. Résultat : la puissance est là – le moteur réagit de manière spontanée, à tout moment. Une vitesse de pointe de 258 km/h pour le nouveau Cayman et de 275 km/h pour le Cayman S.

Le design marquant ne répond pas seulement aux critères esthétiques. Avec un C_x de 0,29 (0,30 pour le Cayman S équipé de la boîte Tiptronic S), la forme de coupé permet à la fois d'obtenir d'excellentes valeurs aérodynamiques et une carrosserie extrêmement rigide avec une résistance élevée en torsion et en flexion. Pour une tenue de route remarquable.

Le comportement est précis. Le châssis d'origine offre une grande agilité et une forte endurance. Il est équipé d'essieux McPherson à l'avant et à l'arrière, la voie est large, les roues sont surdimensionnées. Le réglage,

facteur décisif, est optimal. Sportif-ferme et direct, mais sans altérer le confort.

Il est idéalement épaulé par le Porsche Stability Management (PSM – cf. page 64), une dotation de série, et une direction à démultiplication variable. Résultat : un comportement direct avec une précision quasi chirurgicale et une sécurité élevée même en situation de conduite extrême.

Pour une sportivité accrue et un confort optimisé, le Porsche Active Suspension Management (PASM – cf. page 52) avec châssis surbaissé de 10 mm est disponible en option. En fonction du style et de la situation de conduite ainsi que du mode choisi (« Normal » ou « Sport »), la régulation de la force d'amortissement se fait de façon active et permanente, individuellement sur chaque roue.



Cayman en Rouge Indien

Pour un réglage encore plus sportif du moteur, vous pouvez opter pour le Pack Sport Chrono optionnel (cf. page 54) avec son chronomètre analogique et numérique sur le tableau de bord. Pour l'activer, il suffit simplement d'appuyer sur la touche « Sport ». Le réglage du moteur et du châssis est plus adapté, les réactions se font plus directes, les accélérations sont immédiates. Le PSM retarde délibérément ses interventions (cf. page 64), le PASM optionnel bascule sur le mode « Sport » (cf. page 52).

Une dynamique à l'état pur. Si vous le souhaitez, vous pouvez également commander, en association avec l'option Porsche Communication Management (PCM – cf. page 86), le Pack Sport Chrono Plus (cf. page 55) avec l'affichage des performances et une fonction de mémoire individuelle.

Côté sécurité, les modèles Cayman offrent à leurs occupants un excellent niveau de protection. La carrosserie bénéficie d'une structure de longerons et de traverses intégrés extrêmement

résistante, qui assure une évolution calculée de l'onde de choc en cas de collision. En version d'origine, ils proposent des airbags conducteur et passager, le Porsche Side Impact Protection System (POSIP – cf. page 66) avec des airbags séparés pour la tête et le thorax ainsi qu'une protection latérale anti-encastrement.

Le toit incurvé procure un immense sentiment de liberté. Dans l'habitacle, l'ergonomie est de mise, les matières sont d'une qualité irréprochable. Le tableau



Cayman S en Gris Arctique métallisé

de bord est entièrement orienté vers le conducteur. Le volant se règle en profondeur et en hauteur, les fonctions essentielles sont à portée de main, les commandes sont intuitives.

Les sièges de série offrent un confort élevé avec un très bon maintien latéral. D'autres sièges, comme les sièges sport adaptatifs (cf. pages 74/75), sont proposés en option.

La ligne sportive de coupé des modèles Cayman présente d'autres

avantages pratiques. Le hayon élané avec sa grande surface vitrée cache un coffre à bagages généreux, constitué de deux compartiments. Le coffre avant offre un volume de chargement de 150 litres, le compartiment arrière de 260 litres, soit un volume global de 410 litres.

Impressionnant, tout comme le son. Le système audio CDR-24 est une dotation de série. Pour une expérience sonore unique, vous pouvez équiper votre Porsche d'un Pack Audio Plus optionnel. Enfin,

les mélomanes avertis opteront pour le BOSE® Surround Sound-System (cf. page 84) avec ses 10 haut-parleurs.

Loin d'être en opposition, l'aptitude à l'usage au quotidien et la dynamique franche, et sans concession du nouveau Cayman et du Cayman S, sont deux caractéristiques qui se marient parfaitement. Comment faire pour réussir ce pari ? La formule est simple : un concept résolu et une détermination absolue pour le mettre en oeuvre.







Sans angles ni arêtes, une philosophie à contre-courant.

Le design.

Le premier regard est formel : le nouveau Cayman et le Cayman S sont des Porsche. Sans conteste. Ils ont ce petit quelque chose que l'on appelle un air de famille. C'est voulu. En regardant de plus près, ce sont toujours des Porsche. Juste un peu différentes des autres. De la face avant à la poupe, chaque ligne s'apparente à un muscle en pleine contraction.

Tel un athlète puissant, prêt à bondir.

Un jeu complexe de lignes convexes et concaves qui traduit une dynamique pure.

Mais commençons par le début, c'est-à-dire, la partie avant. Elle est dominée par des prises d'air aux dimensions généreuses qui

affirment sans ambiguïté les velléités de puissance des modèles Cayman. Les projecteurs antibrouillard et les feux de position sont intégrés dans les prises d'air latérales. Leur forme circulaire est ceinturée par deux lamelles horizontales, créant ainsi une unité visuelle avec la carrosserie.

De couleur titane, les lèvres de spoiler diminuent la portance sur l'essieu avant.

Les ailes, le capot et les phares asymétriques dégagent une image globale très puissante. Le tracé du capot et du bouclier avant allonge encore plus la face avant des modèles Cayman.

Changement de perspective. Le dessin marquant se prolonge via les flancs sur tout le véhicule. La silhouette très élancée des ailes avant et arrière ainsi que la forme

des portières accentuent la taille de la voiture. Comme sur tous les coupés, la transition fluide et allongée des lignes, qui commence visuellement au tracé puissant du montant de pavillon, se poursuit jusqu'à la poupe. Le contour net des bas de caisse latéraux transporte les flux d'air jusqu'aux prises d'air latérales dont les lamelles verticales assurent un débit d'air important.

Autre caractéristique typique du coupé : l'absence de montant latéral. Les vitres latérales arrière

s'évasent vers le haut. La tension visuelle jusqu'à la poupe est encore renforcée par les deux tracés au-dessus des vitres latérales. L'un se fond dans le joint filigrane qui encadre la grande vitre du hayon, l'autre se parachève au niveau des feux arrière.

La face arrière surprend par ses ailes aux contours accentués. Arrivant au montant de lunette arrière, le changement est très net. Les lignes concaves adoptent un joli galbe. Le changement de style crée un curieux jeu de lumière.

Autre caractéristique particulière du design : la présence d'un grand hayon offrant un accès confortable à la plage arrière, constituée de deux compartiments. Le 3ème feu stop est intégré dans la lunette arrière. L'aile à fente, soutenue par deux supports, épouse harmonieusement les lignes de carrosserie. Son aileron intégré se déploie à partir de 120 km/h pour diminuer la portance sur l'essieu arrière.

La plaque minéralogique est bordée par une large arête. La sortie d'échappement du nouveau Cayman et la double sortie d'échappement du Cayman S sont encadrées par deux lamelles en position horizontale qui laissent entr'apercevoir le système d'échappement. La conception ouverte favorise aussi la dissipation de la chaleur.

Dernier détail, et non des moindres, pour compléter l'image globale : les 4 roues. En version d'origine, le nouveau Cayman est chaussé de jantes à branches doubles 17 pouces spécialement dessinées pour lui. Le Cayman S campe sur des jantes de 18 pouces. Inspiré de la Carrera GT, le design à 5 branches est en harmonie avec la carrosserie. Des jantes 19 pouces sont disponibles en option pour les deux modèles.

Les modèles Cayman. Musclés et puissants, tels des athlètes de haut niveau. Leur ligne tendue signale un concentré de force et une dynamique sans compromis, dès le premier regard. Quelle que soit la perspective. Assurément Porsche.





Les modèles

- Le nouveau Cayman
- Le Cayman S

Avoir une idée, c'est une chose. La faire aboutir, en est une autre. Cela demande beaucoup de détermination et vise la perfection. Jusque dans les moindres détails. Facteur particulièrement important pour la construction de voitures de sport.

Une bonne idée vous captive et vous passionne. Comme le nouveau Cayman et le Cayman S. Un mariage réussi entre deux extrêmes : sportivité absolue et aptitude à l'usage au quotidien. Deux caractères contraires, ou plutôt deux qualités qui

caractérisent une Porsche depuis toujours.

Le nouveau Cayman et le Cayman S – deux concepts qui, chacun à leur manière, redéfinissent la voiture de sport. Leur point commun : chacun affiche sa propre identité.



En version d'origine, le nouveau Cayman est équipé d'une boîte de vitesse mécanique à 5 rapports. En option, il peut recevoir le Pack Sport avec une boîte mécanique à 6 rapports au réglage plus sportif et le Porsche Active Suspension Management (PASM – cf. page 52). Ou, si vous aimez déléguer, une boîte automatique Tiptronic S à 5 rapports.

Au départ de l'usine, le nouveau Cayman est chaussé de nouvelles jantes 17 pouces à branches doubles qui laissent apercevoir des

étriers de frein monoblocs à 4 pistons en aluminium noir anodisé. Les disques sont ajourés pour optimiser le freinage sur revêtement humide et réduire le poids des masses non suspendues.

Parmi les autres caractéristiques du nouveau Cayman, on notera les lèvres de spoiler avant de couleur noire et l'unique sortie d'échappement positionnée au centre. Le son est à la hauteur de cette sportivité : typiquement Porsche.

L'habitacle est dominé par des surfaces graphiques et lisses accentuées par des éléments Gris Vulcain ou garnis de cuir. En montant à bord, le premier regard se pose aussitôt sur les baguettes de seuil de porte portant l'inscription « Cayman » avant de s'arrêter sur le tableau de bord avec les fonds de compteur classiques noirs. Les 3 instruments ronds sont coiffés par une visière.

Le nouveau Cayman – un sportif accompli.

Ce qui est vrai pour l'évolution de l'espèce, l'est aussi pour l'industrie automobile. Seuls les spécimens les plus performants perdurent.

Le nouveau Cayman.

Une voiture de sport sans compromis, entièrement orientée vers le conducteur. Le nouveau Cayman, une interprétation moderne du principe classique de Porsche. Le moteur 6 cylindres à plat de 2,7 litres de cylindrée développe une puissance de 245 ch (180 kW) à 6 500 tr/min.

Il atteint un couple maximal de 273 Nm, disponible, grâce au système VarioCam Plus (cf. page 39), sur une large plage de régime entre 4 600 et 6 000 tr/min. Son moteur central permet une répartition optimale des masses sur les essieux avant et arrière, avec une excellente motricité. Le

nouveau Cayman passe de 0 à 100 km/h en seulement 6,1 s et peut atteindre une vitesse maximale de 258 km/h.

Une performance réalisée grâce à une carrosserie aérodynamique optimisée qui assure au nouveau Cayman un C_x de seulement 0,29.





**Avoir des principes, c'est bien.
Mais pas n'importe lesquels.**

Le Cayman S.

Fidèle à la philosophie Porsche, le Cayman S privilégie la puissance. Le flat 6 puise sa puissance de 295 ch (217 kW) d'une cylindrée de 3,4 litres. Son couple maximal de 340 Nm est disponible entre 4 400 et 6 000 tr/min. Le système VarioCam Plus (cf. page 39) optimise le couple dès les bas régimes et maximise la puissance à régimes élevés. Le moteur réagit de manière spontanée à la

moindre accélération. Le Cayman S passe de 0 à 100 km/h en 5,4 secondes et peut atteindre une vitesse de pointe de 275 km/h.

Des valeurs impressionnantes obtenues grâce à une conception aérodynamique pointue. Equipé d'une boîte de vitesse mécanique, le Cayman S affiche un C_x de 0,29 ou 0,30 en version boîte Tiptronic S.

La transmission de cette puissance élevée et le couple moteur sont assurés par une boîte de vitesse mécanique à 6 rapports à la course réduite. Une boîte automatique Tiptronic S est disponible en option. Elle vous laissera le choix de passer les vitesses en mode automatique ou manuel, en activant vous-même les commandes au volant.

Visuellement, le Cayman S se différencie du nouveau Cayman par des lèvres de spoiler peints dans la couleur de la carrosserie et une double sortie d'échappement. En version d'origine, le Cayman S campe sur des jantes 18 pouces à la hauteur de cette puissance élevée. Les disques ajourés et ventilés sont plus grands que sur le nouveau Cayman.

Les étriers monoblocs à 4 pistons en aluminium du Cayman S sont peints en rouge. Pour encore plus

de mordant, le Porsche Ceramic Composite Brake PCCB (cf. page 62) est disponible en option.

La conception de l'habitacle privilégie le conducteur avec un choix de matières accentuant le tempérament sportif du Cayman S, à l'exemple de l'entourage décoratif de la boîte de vitesse et du tableau de bord peints en AluDesign, coordonnés aux fonds de compteur de couleur aluminium. Le volant, les leviers de vitesse et de frein à main, les

poignées de fermeture ainsi que les couvercles des vide-poches de portière et du coffre de rangement de la console centrale sont garnis de cuir.

Une sportivité encore soulignée par l'inscription « Cayman S » sur les baguettes de seuil de porte.

Pour terminer, juste un mot sur l'entretien. Rassurez-vous. Nous avons espacé les intervalles de maintenance pour réduire les coûts d'entretien.





Transmission

- Moteur 6 cylindres à plat en position centrale
- VarioCam Plus
- Lubrification intégrée à carter sec
- 2,7 litres de cylindrée, 245 ch/180 kW
- 3,4 litres de cylindrée, 295 ch/217 kW

Les voitures de sport puisent toute leur force en leur centre. Comme les modèles Cayman. Le moteur positionné au centre leur assure ainsi une place privilégiée parmi les coupés sport. Connaître les données de puissance exactes est certes important, mais ne nous apprend

rien sur la transmission de cette puissance – le facteur clé qui définit le caractère d'une voiture de sport. Dans les modèles Cayman, seulement 30 cm séparent le conducteur du moteur. Les deux travaillent en parfaite coordination. Chaque commande est exécutée

aussitôt. Un coup d'accélérateur, et le moteur monte en régime. Il change de rapport, puis accélère à nouveau. Son chant devient alors enivrant, distillant une sonorité que seule une voiture de sport de cette catégorie est capable de fournir. Sa détermination est sensible. Et audible.

Jamais l'homme et la machine n'ont été si proches l'un de l'autre.

Les moteurs des modèles Cayman.

Moteur 6 cylindres à plat.

Les modèles Cayman sont équipés d'un moteur central bénéficiant du système VarioCam Plus. Ses caractéristiques : 6 cylindres disposés à plat, implantation à proximité directe du conducteur

et de la route, pour un centre de gravité abaissé. Résultat : une puissance phénoménale, une montée en régime franche, un cycle de charge optimal, un niveau sonore remarquable et une performance éloquent. Plus que des formules magiques, agilité

et dynamique deviennent alors une réalité.

D'une cylindrée de 2,7 litres, le moteur du nouveau Cayman développe une puissance de 245 ch (180 kW). Le Cayman S puise sa puissance de 295 ch



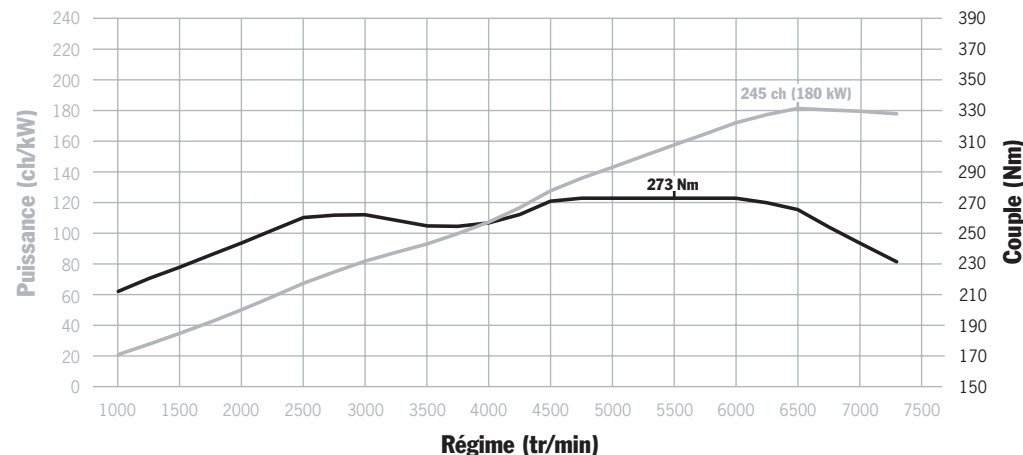
Moteur 6 cylindres à plat de 3,4 litres de cylindrée du Cayman S

(217 kW) d'une cylindrée de 3,4 litres.

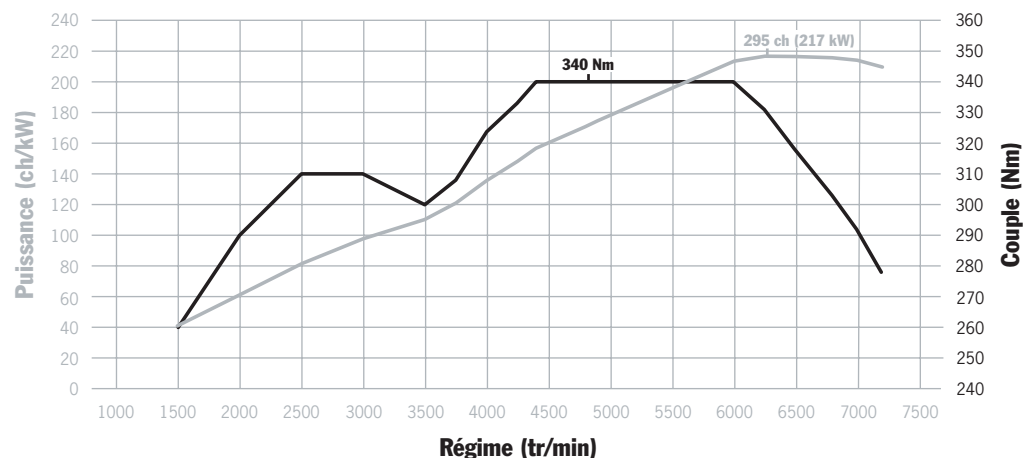
Le couple maximal des deux moteurs est disponible sur toute

la plage de régime, soit 273 Nm entre 4 600 et 6 000 tr/min pour le nouveau Cayman, et 340 Nm entre 4 400 et 6 000 tr/min pour le Cayman S. Un effet généré par

le collecteur distributeur à flux double, le collecteur d'admission à résonance ainsi que le système VarioCam Plus (cf. page 39).



Cayman : 273 Nm disponible entre 4 600 et 6 000 tr/min, 245 ch (180 kW) à 6 500 t/min



Cayman S : 340 Nm disponible entre 4 400 et 6 000 tr/min, 295 ch (217 kW) à 6 250 tr/min

Le système augmente le couple à bas régime et accroît la puissance à régimes élevés. Autres effets positifs : une consommation abaissée et une réduction des émissions.

L'injection et l'allumage sont commandés par la gestion Motronic ME7.8. Le conducteur régule la puissance à l'aide d'un accélérateur électronique à dosage exact. Le timbre est sec et authentique. Assurément Porsche.



Cayman



1. Pompe d'aspiration d'huile (logée en aval)
2. Bobine d'allumage
3. Pignon de l'arbre à cames (réglage de soupape)
4. Electrovanne du régulateur de l'arbre à cames
5. Electrovanne du réglage de soupape variable (levée des soupapes)
6. Arbre à cames d'admission
7. Pousoir de commande avec compensation hydraulique du jeu des soupapes
8. Soupape d'admission
9. Ressort de soupape
10. Soupape d'échappement
11. Paroi recouverte de « Lokasil »
12. Piston en aluminium
13. Bielle forgée
14. Pont de paliers de vilebrequin
15. Vilebrequin
16. Chemise humide
17. Chambre de combustion
18. Papillon des gaz piloté électroniquement
19. Système d'admission à résonance
20. Collecteur distributeur à flux double
21. Clapet collecteur distributeur
22. Clapet de résonance
23. Poulie de commande de compresseur de climatisation
24. Poulie de commande pompe de servo-assistance
25. Courroie organes secondaires
26. Poulie de commande pompe à eau
27. Pompe à huile à haute pression (logée en aval)
28. Pompe tandem

Moteur 6 cylindres à plat de 3,4 litres de cylindrée du Cayman S



Cayman S

Lubrification intégrée à carter sec.

Développé par Porsche, ce principe garantit une lubrification optimale, même en cas de forte accélération transversale. Une pompe de transfert par ligne de cylindres aspire l'huile dans les culasses. Avant d'alimenter le carter sec, l'huile passe au préalable par des centrifugeurs d'huile qui la débarrassent de sa mousse. Une troisième pompe d'huile dans le carter alimente directement les points de lubrification. Ainsi, la pression d'huile est toujours au niveau optimal – même en conduite très dynamique.

Contrôle du niveau d'huile.

Les modèles Cayman possèdent un indicateur électronique qui affiche le niveau d'huile sur l'ordinateur de bord. La mesure électronique est encore plus précise et remplace la traditionnelle jauge à huile.

Refroidissement moteur.

Le moteur Cayman utilise le refroidissement par eau selon le principe du flux transversal. Tous les conduits de refroidissement sont intégrés dans le bloc moteur, sans tuyaux ni conduits

extérieurs pouvant créer des dysfonctionnements.

Avec ce type de refroidissement transversal, chaque cylindre est alimenté individuellement en eau froide. Ainsi il n'y a aucun risque d'alimenter un cylindre par un liquide déjà réchauffé par un autre cylindre. Ce système évite la surcharge des soupapes et l'usure prématurée, offre une fiabilité très élevée, optimise la combustion, réduit les risques de cliquetis, améliore la consommation et diminue les émissions et les nuisances sonores.

Gestion moteur numérique (Motronic ME7.8) avec accélérateur électronique.

Le Motronic est le calculateur de gestion moteur électronique qui commande et régule toutes les fonctions essentielles du moteur. Il assure le fonctionnement parfait du moteur, quelles que soient les conditions, permet d'optimiser

le dosage exact de la pédale d'accélérateur électronique et la gestion de l'air d'admission pour amortir les variations de charge. Il harmonise également le démarrage, la régulation du contrôle de stabilité Porsche Stability Management (PSM), disponible de série, la régulation antipatinage (ASR), le réglage actif du différentiel (ABD) ainsi

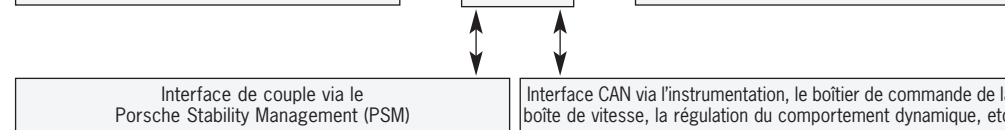
que la limitation du régime. Le Motronic ME7.8 se charge également de la gestion de la boîte optionnelle Tiptronic S, de la régulation des sondes lambda stéréo, de la fonction VarioCam Plus de l'arbre à cames et de la soupape d'admission ainsi que de la régulation sélective du cliquetis par cylindre.

Données d'entrée

- Signal de vitesse de rotation du vilebrequin
- Signal de phase de l'arbre à cames d'admission
- Signal de charge
- Angle du papillon des gaz
- Sondes lambda
- Capteur de cliquetis
- Températures
 - liquide de refroidissement
 - air d'admission
 - huile moteur
 - air du compartiment moteur
- Vitesse du véhicule
- Climatisation
- Protection antidémarrage
- Pression ambiante
- Touche Sport Chrono

Régulation/gestion

- Allumage
- Injection
- Régulation du ralenti via le papillon des gaz et l'allumage
- Sondes lambda chauffage
- Ventilation du réservoir
- Modification du collecteur à résonance
- Modification du collecteur distributeur
- Position arbre à cames
- Levée des soupapes
- Prise d'air secondaire
- Ventilateur
- Démarrateur
- Diagnostic
- Compresseur de climatisation



Collecteur à résonance réglable.

Le système d'admission avec collecteur à flux double possède un clapet qui s'ouvre et se ferme en fonction d'un régime défini.

Un collecteur à résonance double utilise les vibrations de la masse d'air – créant ainsi un effet de suralimentation – pour optimiser le mélange. Avantage 1 : un couple plus élevé à bas régime,

une courbe de couple plus régulière et une meilleure puissance à régimes élevés. Avantage 2 : un timbre encore plus vigoureux.



Cayman

VarioCam Plus.

VarioCam Plus est un système de calage variable de l'admission et de la levée des soupapes. Il régule le fonctionnement moteur, réduit la consommation et diminue les émissions avec des valeurs élevées de puissance et de couple.

VarioCam Plus est un concept 2 en 1 qui réagit en fonction de la charge et du régime. Assuré par la gestion Motronic ME7.8, le changement est imperceptible. Résultat : une accélération spontanée et un niveau sonore très faible.

Le système de réglage du jeu des soupapes se compose de poussoirs à clapets commandés par une soupape de commande électrohydraulique. Les deux poussoirs s'imbriquent l'un dans l'autre et peuvent être verrouillés par un axe. Le poussoir intérieur agit sur les soupapes d'admission par l'intermédiaire d'une petite came de l'arbre, le poussoir extérieur agit par une grande came. Le passage d'un temps d'ouverture à un autre se fait sans



VarioCam Plus

à-coups grâce à un régulateur progressif placé en bout d'arbre à cames et fonctionnant selon le principe du régulateur axial. Une soupape électro-hydraulique commande l'ensemble.

Pour optimiser l'apport de carburant et un réchauffement du moteur rapide par des températures très froides, VarioCam Plus sélectionnera une course plus grande avec une ouverture retardée. Dans les plages de régimes moyens à faibles, le système réduit la

course des soupapes et avance leur ouverture afin de diminuer la consommation et les émissions. C'est notamment dans la plage des bas régimes que le VarioCam Plus se montre le plus économe en carburant.

Pour réaliser des couples élevés et optimiser la puissance, le système augmente la course des soupapes et avance la distribution.

Allumage.

Les modèles Cayman disposent d'un système d'allumage à distribution statique haute tension. Ce système d'alimentation individuelle de chaque bougie par une bobine séparée assure une efficacité d'allumage élevée. La suppression d'une bobine d'allumage centrale évite la mise

en place d'un câblage haute tension, source de dysfonctionnement.

Le système Motronic ME7.8 commande directement chaque bobine d'allumage. Lorsque la boîte Tiptronic S souhaite modifier l'allumage pour réguler la pression, le système réagit en une fraction de seconde.

Régulation sélective du cliquetis.

Les 6 cylindres ne fonctionnant jamais dans des conditions identiques, le contrôle du cliquetis se fait individuellement. Cette mesure permet de modifier le point d'allumage et d'éviter le cliquetis du cylindre, même à charge élevée à bas régime.

Système d'échappement.

Les modèles Cayman possèdent un système d'échappement en acier spécial spécialement adapté dont les tuyères se rejoignent dans un pot commun. La régulation lambda stéréo régule et contrôle individuellement chaque rangée de cylindres. Quatre sondes lambda travaillant en correspondance – placées en amont et en aval des deux pré catalyseurs – contrôlent individuellement la composition des gaz d'échappement des deux lignes d'échappement.



Cayman



Système d'échappement



Sortie d'échappement Cayman



Double sortie d'échappement Cayman S

La conception de deux systèmes d'échappement séparés améliore le flux des gaz, optimisant ainsi la puissance et le couple. Le timbre des modèles Cayman se veut encore plus vigoureux, quelle que soit la phase.

En option, les modèles Cayman peuvent recevoir un échappement sport qui leur confère une sonorité encore plus puissante.

Entretien.

Même si l'entretien régulier est un facteur important, les intervalles de maintenance doivent être espacés le plus possible. Pourquoi ? Parce qu'une Porsche est faite pour la route.

L'alternateur, la pompe de direction assistée et le climatiseur sont entraînés par une seule courroie autoréglable. En utilisation normale, les chaînes d'entraînement des arbres à cames et des arbres intermédiaires ne demandent

aucun entretien. Hormis les bougies, le système d'allumage est sans entretien (les bougies sont remplacées tous les 90 000 km). Les poussoirs des soupapes hydrauliques rendent superflu tout réglage du jeu. Une vidange est prévue tous les 30 000 km.

En clair : votre Porsche se fera rare dans nos ateliers.



Cayman S

Paliers de moteur et de boîte.

Les modèles Cayman bénéficient d'une suspension à 3 points pour le moteur et la boîte de vitesse. Le moteur est placé au centre et la boîte est portée par un palier hydraulique de chaque côté. Ce

type de conception minimise les vibrations et les nuisances sonores. La suspension hydraulique, par des composants remplis de liquide entre l'organe et la carrosserie, amortit la transmission des vibrations de faible et de grande amplitude.

- 1. Module de radiateur**
- 2. Assistance servofrein**
- 3. Console de commande/
console de sélection**
- 4. Amortisseur PASM**
- 5. Boîte mécanique à
6 rapports ou Tiptronic S
à 5 rapports**

- 6. Système d'admission
à résonance**
- 7. Vase d'expansion liquide
de refroidissement**
- 8. Papillon des gaz**
- 9. Élément de liaison**

- 10. Silencieux**
- 11. Valve**
- 12. Orifice de
remplissage d'huile**
- 13. Tube de filtre à air**

**Vous êtes habitué aux réactions spontanées ?
Vous allez bien vous entendre.**

La transmission.

Boîte de vitesse mécanique avec volant bimasse.

Le nouveau Cayman comme le Cayman S promettent un comportement direct et précis. Le nouveau Cayman est équipé d'origine d'une boîte de vitesse mécanique à 5 rapports. Pour une conduite encore plus sportive, il peut recevoir le Pack Sport, comprenant

une boîte de vitesse mécanique à 6 rapports et le Porsche Active Suspension Management (PASM – cf. page 52). Le Cayman S, quant à lui, bénéficie de série d'une boîte de vitesse mécanique à 6 rapports. Sur les deux modèles, la course des rapports est réduite, le réglage est sportif, parfaitement adapté au tempérament de ces coupés. Les rapports sont étagés de manière

optimale. Le volant bimasse minimise les bruits du moteur. Ainsi, vous profitez pleinement de sa sonorité. L'embrayage est activé hydrauliquement. La démultiplication arrière globale a été conçue pour une sportivité pure. La commande par câble élimine la transmission des vibrations sur le levier de commande.

Tiptronic S.

En option, les modèles Cayman sont également disponibles avec la boîte automatique Tiptronic S à 5 rapports qui vous laisse le choix entre un passage en mode automatique ou manuel.

Pour passer en mode manuel, il suffit de basculer les palettes sur le volant. Une impulsion vers le haut pour passer le rapport supérieur, une impulsion vers le bas pour rétrograder, comme sur une boîte mécanique classique. La boîte Tiptronic S réagit presque sans coupure de puissance. Le passage des rapports se fait en 0,2 seconde exactement.

Grâce à ses touches sur le volant, la boîte Tiptronic S permet de passer les rapports manuellement, même lorsque le levier est en position automatique. Cet avantage est appréciable en accélération intermédiaire. Au bout de 8 secondes, le système repasse en mode automatique. Un affichage au tableau de bord vous informe du mode choisi et du rapport actif.



Levier de sélecteur Tiptronic S



Palette Tiptronic S sur le volant

En mode automatique, la boîte Tiptronic S varie à réglage continu les points de passage de vitesse entre un programme de base pour une conduite économique et un programme sport pour une dynamique exceptionnelle. En fonction de la conduite et du profil de la route, le système Tiptronic S choisit des points de passage de vitesse adaptés. Après une courte période d'adaptation, vous commandez vous-même le passage des rapports à l'aide de la pédale d'accélérateur. En conduite sportive, la boîte Tiptronic S se montre particulièrement performante. Les rapports s'enchaînent rapidement, ce qui favorise la vivacité du véhicule.

Parmi les autres fonctions intelligentes proposées par la boîte Tiptronic S : programme de montée en température, commande active pour basculer automatiquement sur le programme sportif en accélération spontanée, blocage de rapport en courbe (suppression du passage de rapport en accélération), rétrogradage automatique en freinage vigoureux, identification de parcours montagneux (optimise l'accélération en côte et utilise le couple du frein moteur en descente), passage de rapport supérieur en décélération sur route glissante.

L'activation du Pack Sport Chrono optionnel rend le passage des rapports encore plus sportif. En mode manuel, il empêche également le passage automatique au rapport supérieur.



Cayman S



Châssis

- **Essieux McPherson**
- **Faible poids des masses non suspendues**
- **Jantes 17 ou 18 pouces**
- **Direction à démultiplication variable**
- **Porsche Active Suspension Management (PASM – optionnel)**

Le châssis des modèles Cayman doit être à la hauteur de ce concept ambitieux. Être seulement ferme et extrêmement sportif ne suffit pas. Il doit aussi être spontané et répondre immédiatement à la moindre sollicitation du conducteur –

tout en conservant un confort optimal. Le contact à la route doit être palpable à tout moment. Le réglage du châssis – critère essentiel du caractère authentique des Cayman – doit être parfaitement adapté à la rigidité en torsion de la carrosserie. Le

conducteur indique la direction, le châssis répond spontanément. Pour un plaisir de conduite inégalé, résolument Porsche.



Essieu avant McPherson avec bras triangulaires et jambes de force du Cayman S



Essieu arrière McPherson avec bras triangulaires et jambes de force du Cayman S

**Pour le châssis nous avons deux solutions.
Conception simple ou simplement équilibrée.**

Le nouveau Cayman et le Cayman S.

Châssis.

Le concept du moteur en position centrale est à lui seul déjà un gage d'agilité et de dynamique. Associé à une carrosserie extrêmement rigide en torsion et en flexion, l'effet est encore

accentué. Il ne manquait plus qu'un châssis adapté qui sache exploiter pleinement cette puissance pour la transmettre directement à la route.

Les modèles Cayman possèdent à l'avant et à l'arrière des essieux

McPherson avec bras triangulaires et jambes de force. Jusqu'ici, rien d'étonnant pour une Porsche. C'est le réglage qui est décisif et qui révèle le véritable caractère de la voiture.

Pour les modèles Cayman l'objectif était clair : transmettre toute cette énergie sur la route et offrir au conducteur des sensations de conduite à la hauteur de cette puissance.

Pour gagner ce pari, nous avons élargi la voie et adapté le réglage de la suspension, des amortisseurs et des barres stabilisatrices à une accélération transversale élevée. La conception allégée diminue le poids total et

le poids des masses non suspendues. Pratiquement tous les composants mobiles sont en aluminium.

Résultat : le châssis maîtrise haut la main les changements de trajectoire. Il est parfaitement à l'aise dans les courbes serrées, sans aucun effet de vibration. Les mouvements de tangage ou de roulis sont à peine ressentis. Le comportement est irréprochable, en accélération comme en

décélération d'ailleurs. Doué pour les courbes, le châssis se caractérise par une tenue de route remarquable et offre une réaction optimale, quelles que soient les conditions. Il assure une sécurité élevée, quelle que soit la charge, et une très faible inertie en enchaînement de virages. Même en forte accélération transversale, la stabilité en courbe reste exemplaire.

Direction.

Pour nous, le châssis et la direction doivent être en adéquation parfaite. Cela fait partie de notre philosophie.

Pour cette raison, les deux ont été développés ensemble. Résultat : une direction aussi directe et précise que le châssis. Elle réagit avec spontanéité et précision au

moindre braquage. Un résultat obtenu grâce à la grande souplesse de la direction à crémaillère assistée hydrauliquement à démultiplication variable et la précision élevée de la cinématique avant. Plus le braquage est important, plus la démultiplication de direction est directe – donc plus agile. Une mesure particulièrement appréciable en négociation de virages serrés.

En ligne droite, elle assure une tenue de route remarquable, même à vitesse élevée.

L'excellent contact avec la route, les réactions précises et la démultiplication variable sont autant de facteurs de sécurité active. Le diamètre de braquage est de 11,1 m.

Le volant à 3 branches de série se règle en profondeur et en hauteur. La couronne de volant est garnie de cuir en couleur intérieure. Un volant sport à 3 branches ou multifonction à 3 branches est disponible en option (cf. pages 107, 109).

Jantes.

Pour le nouveau Cayman nous avons développé des jantes 17 pouces à branches doubles. En version d'origine, le Cayman S affiche des jantes de 18 pouces à 5 branches, inspirées du design des jantes Carrera GT. Parfaitement intégrées dans la carrosserie, elles séduisent par leur poids allégé. En option, les modèles Cayman peuvent recevoir des jantes de 19 pouces. Toutes les jantes sont livrées avec des écrous antivol. Pour connaître toute la gamme de jantes, reportez-vous à la page 105.



Jante « Cayman » 17 pouces



Jante « Cayman S » 18 pouces



Cayman S

Système de contrôle de la pression des pneus (TPM).

Le témoin du système de contrôle de la pression des pneus proposé en option s'affiche sur l'écran de l'ordinateur de bord et prévient le conducteur de toute perte ou baisse de pression.

Porsche Active Suspension Management (PASM).

Le PASM optionnel est un système de réglage électronique des amortisseurs à régulation active et permanente de la force d'amortissement. La régulation se fait individuellement sur chaque roue en fonction du profil de la route et du type de conduite. Il augmente la sportivité et le plaisir de conduite. Les sensations restent intactes. Le PASM est accompagné d'un châssis surbaissé de 10 mm.

Le conducteur peut choisir entre 2 programmes : « Normal » et « Sport ». En mode « Normal », l'amortissement est sportif mais confortable, en mode « Sport », il est sportif et ferme. En fonction

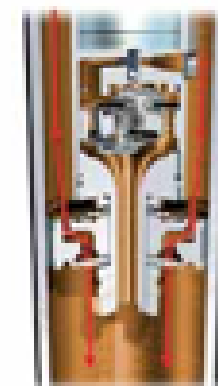
du mode activé par le conducteur et le type de conduite perçu, le système choisit automatiquement entre les deux profils le réglage optimal de l'amortissement, adapté au comportement dynamique spécifique des modèles Cayman.

Des capteurs évaluent les mouvements normaux de roulis de la carrosserie, comme on peut les rencontrer en forte accélération, en décélération ou sur revêtements irréguliers. Ils traitent également les différents signaux tels que l'accélération transversale, l'angle de braquage, la pression de freinage et le couple moteur. Ces valeurs sont analysées par le boîtier PASM, qui identifie alors la conduite et régule l'amortissement en fonction du mode choisi, « Normal » ou « Sport ». Résultat : une meilleure stabilité et un plus grand confort.

Exemple : vous avez activé le mode « Sport » et le système détecte un revêtement irrégulier. Le PASM intervient aussitôt et bascule sur un profil plus confortable pour améliorer l'adhérence des roues. Lorsque le revêtement redevient normal, le système reprend le réglage initial. Le PASM reste toujours activé : en mode normal, lorsque la conduite est perçue comme plus sportive et plus dynamique, le système bascule néanmoins automatiquement sur le programme « Sport ». L'amortissement devient alors plus ferme, la tenue de route et la sécurité sont maximisées.



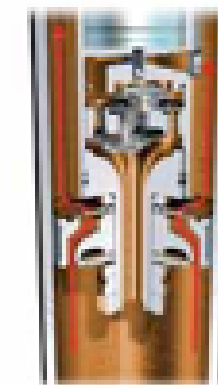
Phase de détente – Piston moteur et by-pass = réglage sportif-confortable



Phase de détente – Piston seul = réglage sportif plus ferme



Phase de compression – Piston et by-pass = réglage sportif-confortable



Phase de compression – Piston seul = réglage sportif plus ferme

Pack Sport Chrono.

Vous aimeriez une conduite encore plus sportive au volant de votre Porsche ? Nous avons ce qu'il vous faut.

Le Pack Sport Chrono, disponible en option pour le nouveau Cayman et le Cayman S, permet un réglage encore plus sportif du châssis et du moteur. Il garantit un plus grand plaisir de conduite.

Le mode « Sport » est activé via la touche « Sport » sur la console

centrale. Résultat : une réaction plus rapide de la pédale d'accélérateur et une dynamique proche d'un moteur de course. L'activation du mode sport commande automatiquement l'échappement sport optionnel (cf. page 41).

La gestion Motronic ME7.8 rend le moteur plus agressif. Le PASM optionnel bascule alors sur le mode « Sport » : l'amortissement devient plus ferme, les virages se négocient en souplesse, l'adhérence augmente et la motricité est optimale.

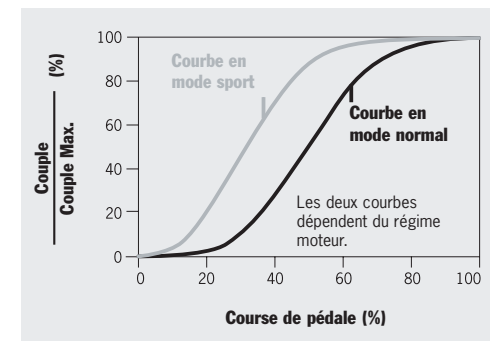
Les caractéristiques de passage des rapports de la boîte Tiptronic S optionnelle passent sur la plage supérieure plus sportive. Le passage aux rapports supérieurs et le rétrogradage se font à régime plus élevé, le temps de passage des vitesses est réduit, la fonction de rétrogradage dynamique en décélération passe automatiquement sur le rapport inférieur. En mode manuel, le système Tiptronic S interdit tout passage automatique de rapport supérieur au régime maxi.



Chronomètre Sport Chrono



Touche « Sport » sur la console centrale



Courbes comparatives de l'accélérateur électronique

La régulation du Porsche Stability Management (PSM – cf. page 64) est retardée, favorisant une meilleure dynamique longitudinale et transversale. Le freinage en courbe devient nettement plus agile : le PSM autorise une conduite plus sportive au freinage en entrée de courbe et en accélération en sortie de courbe – notamment à faible vitesse. Résultat : un plaisir accru.

Lorsque le PSM est désactivé, le mode « Sport » accroît encore l'agilité de la voiture. Pour votre sécurité, le système PSM reste toujours en éveil pour intervenir automatiquement en cas de besoin, lorsque la régulation ABS intervient sur les deux roues avant.

Autre point fort du Pack Sport

Chrono : son chronomètre orientable placé au centre du tableau de bord. Il est commandé par le levier de direction de l'ordinateur de bord. La mesure des heures, des minutes et des secondes est analogique, les dixièmes et les centièmes de secondes sont affichés à l'écran – en même temps que l'affichage numérique sur le tableau de bord.

Pack Sport Chrono Plus.

En association avec l'option Porsche Communication Management (PCM – cf. page 86), vous pouvez opter pour le Pack Sport Chrono Plus. Il fournit en plus au conducteur des informations supplémentaires et des réglages personnalisés.

Une fonction d'affichage des performances permet d'afficher, d'enregistrer et d'évaluer les temps de tours et des parcours alternatifs. Le conducteur peut ainsi connaître le temps et le nombre de tours effectués sur le parcours actuel, le nombre total de tours et les temps réalisés. Le système affiche également le meilleur temps ainsi que l'autonomie du réservoir. Le conducteur peut mémoriser différents parcours ou des parcours de référence. Une mémoire individuelle commandée par le PCM enregistre différents réglages personnalisés pour les feux de jour, l'éclairage d'accompagnement, la climatisation automatique optionnelle et le verrouillage des portières.



Sécurité

- Etriers monoblocs à 4 pistons
- Porsche Stability Management (PSM)
- 2 airbags grand volume à l'avant
- Porsche Side Impact Protection System (POSIP)
- Porsche Ceramic Composite Brake (PCCB – optionnel)
- Phares Bi-Xénon (en option)

Les voitures de sport sont rapides. Logique. Les voitures de sport sont sûres. Cela semble aussi logique, non ? Cela vous surprend ? Rassurez-vous. Chez Porsche, nous prenons la sécurité très au sérieux. Elle est une contrainte décisive, au même titre

que le moteur et le châssis – qui sont les compétences clés d'une voiture de sport. On ne plaisante pas avec la sécurité ! Pour cette raison, nous avons conçu un pack de sécurité sur mesure pour les modèles Cayman. En phase avec notre objectif, ce concept de

sécurité permet de maximiser la sécurité active et passive.

Même si l'homme reste un éternel enfant, un jour il gagne en maturité.

La sécurité des modèles Cayman.

Sécurité active.

Chez Porsche, la sécurité active est intégrée dans la construction dès la conception. Dans ce concept de sécurité, l'ensemble des mesures et des composants ne poursuit qu'un seul objectif : votre sécurité. Le réglage équilibré du châssis constitue un facteur de sécurité

primordial pour assurer une sécurité maximale avec des réserves élevées, même à grande vitesse. Le pouvoir d'accélération doit être optimal pour autoriser des changements de trajectoire rapides. Pareil pour les freins qui doivent réagir instantanément pour raccourcir les distances de freinage.

L'adhérence doit être parfaite, quelle que soit la plage de vitesse. Un rôle assuré par le couple jantes et roues, mais aussi par l'aile arrière et le bouclier aérodynamique avant, sans oublier le Porsche Stability Management (PSM – cf. page 64), une dotation de série.



Cayman S

Pour voir et être vu la nuit, le nouveau Cayman et le Cayman S bénéficient à l'avant et à l'arrière d'un concept de phares efficace. Implantés en position très basse, les projecteurs antibrouillard offrent un éclairage remarquable. Le 3ème feu stop, discrètement intégré dans la vitre du hayon arrière, accentue le design nocturne unique – ajoutant ainsi l'utile à l'agréable.

Phares Bi-Xénon et lave-phares.

Ce système optionnel augmente le volume de lumière au niveau des feux de croisement dans la zone du seuil d'obscurité et élargit la zone d'éclairage latérale. La température plus élevée de la lumière optimise la vision des couleurs. Le réglage dynamique du site des phares réduit les effets d'éblouissement en circulation à contresens et améliore l'éclairage lors des opérations de freinage, les mouvements de tangage du véhicule étant compensés par l'accentuation ou l'abaissement spontané du faisceau lumineux.



Design nocturne, face avant



Design nocturne, face arrière



Phares Bi-Xénon

Système de freinage.

L'accélération des modèles Cayman est impressionnante. Leur pouvoir de décélération l'est tout autant. Il dépasse de loin la puissance du moteur. Il fallait s'y attendre.

Pour maîtriser toute cette puissance, les modèles Cayman utilisent des étriers de frein monoblocs en aluminium à 4 pistons à l'avant et à l'arrière. Ils se caractérisent par une résistance élevée à la déformation, un faible encombrement et un poids allégé, leur temps de réaction est immédiat, avec une souplesse étonnante. Le servofrein réduit les efforts du conducteur sur la pédale avec une efficacité remarquable.

Un système de ventilation spécifique, basé sur des ouvertures à l'avant et des systèmes de canalisation d'air spécifiques pour refroidir l'ensemble de freinage, augmente la stabilité des freins en utilisation intense.

Les disques de frein ventilés du nouveau Cayman, noir anodisé, affichent un diamètre de 298 mm à l'avant et 299 mm à l'arrière. Le Cayman S bénéficie de disques de surdimensionnés à l'avant d'un diamètre de 318 mm peints en rouge. Pour optimiser le freinage sur revêtement humide et réduire le poids, les disques de frein des deux modèles sont ajourés.



Système de freinage standard du Cayman



Système de freinage standard du Cayman S



Cayman



Cayman S

leur poids extrêmement faible. Comparé aux disques de frein conventionnels en fonte grise de même type et de même dimension, leur poids a été divisé par deux.

Un facteur qui joue non seulement en faveur de la performance et de la consommation, mais qui réduit également le poids des masses non suspendues et des masses en rotation.

Vous trouverez des informations complémentaires dans notre brochure PCCB.

Porsche Ceramic Composite Brake (PCCB).

En option, le Cayman S peut recevoir un système de freinage en céramique. Le Porsche Ceramic Composite Brake (PCCB). Les disques de frein en céramique sont traités avec des fibres de carbone, enrichies en nitrure de silicium et chauffées à 1 700 °C à vide selon un processus très poussé. Résultat : des disques de frein nettement plus légers avec

une dureté remarquable et une plus grande sécurité contre les surcharges thermiques par rapport aux disques conventionnels en fonte grise.

Pour réduire la température des disques, notamment en sollicitation intense des freins, le refroidissement interne des disques fait l'objet d'une amélioration continue. Le nombre de canaux de refroidissement a été augmenté, leur forme a été optimisée pour un

meilleur aérodynamisme. Nous avons doublé le nombre de cloisons entre les canaux de refroidissement pour accroître la résistance de forme des disques de frein. Ces optimisations sont signalées par le perçage modifié du disque.

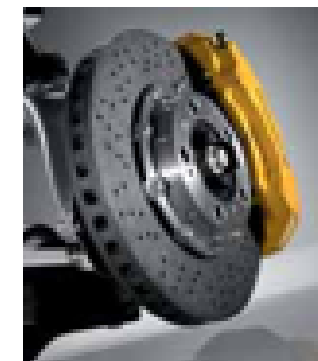
Associé aux plaquettes spécifiques, le système PCCB développe un excellent coefficient de frottement avec des valeurs constantes. Assistés par des étriers en

aluminium à 6 pistons de conception monobloc à l'avant et à 4 pistons à l'arrière, les freins réagissent avec spontanéité et une précision élevée à la moindre sollicitation de la pédale de frein. Surdimensionnés à l'avant par rapport au système de série, les disques de frein de 350 mm de diamètre augmentent encore les seuils de charge.

Même en sollicitation intense, le faible coefficient de dilatation

thermique des disques de frein en céramique présente une excellente stabilité à la déformation. Ils ne sont pas sujet à la corrosion et offrent un meilleur amortissement acoustique. En sollicitation élevée, ils peuvent raccourcir les distances de freinage. Grâce à leur excellente résistance au fading, les freins PCCB maximisent la sécurité en freinage à vitesse élevée.

L'avantage décisif des disques de frein en céramique réside dans



Porsche Ceramic Composite Brake (PCCB)



Cayman

Porsche Stability Management (PSM).

Ce système de régulation automatique de la stabilité dynamique du véhicule est une dotation de série du nouveau Cayman et du Cayman S. Des capteurs évaluent de façon permanente la direction, la vitesse, la vitesse de lacet ainsi que l'accélération transversale du véhicule. Sur la base de ces valeurs, le PSM calcule la trajectoire réelle du véhicule. Au moindre écart, il réagit par un freinage individuel des roues

pour maintenir le cap. Le véhicule est stabilisé à vitesse optimale – dans les limites des lois de la physique. Par ailleurs, le réglage optimisé du système antiblocage permet de réduire les distances de freinage et accroît la sécurité. Accouplé aux fonctions intégrées ABD (différentiel automatique de freinage) et ASR (antipatinage), le PSM améliore également la motricité en accélération sur revêtements irréguliers. Le PSM d'origine est réglé délibérément sur un mode sport : la régulation se fait précisément mais le plus tardivement possible – pour une agilité optimale.

En mode Sport, le PSM associé au Pack optionnel Sport Chrono, retarde une nouvelle fois la régulation, laissant ainsi une marge supplémentaire aux conducteurs sportifs – notamment dans la plage de vitesse de 70 km/h. Pour les conducteurs en quête de sensations fortes, la fonction PSM peut être désactivée. Pour votre sécurité, le système reste en éveil et est activé automatiquement en cas de freinage plus énergique avec une régulation ABS sur l'une des deux roues avant.

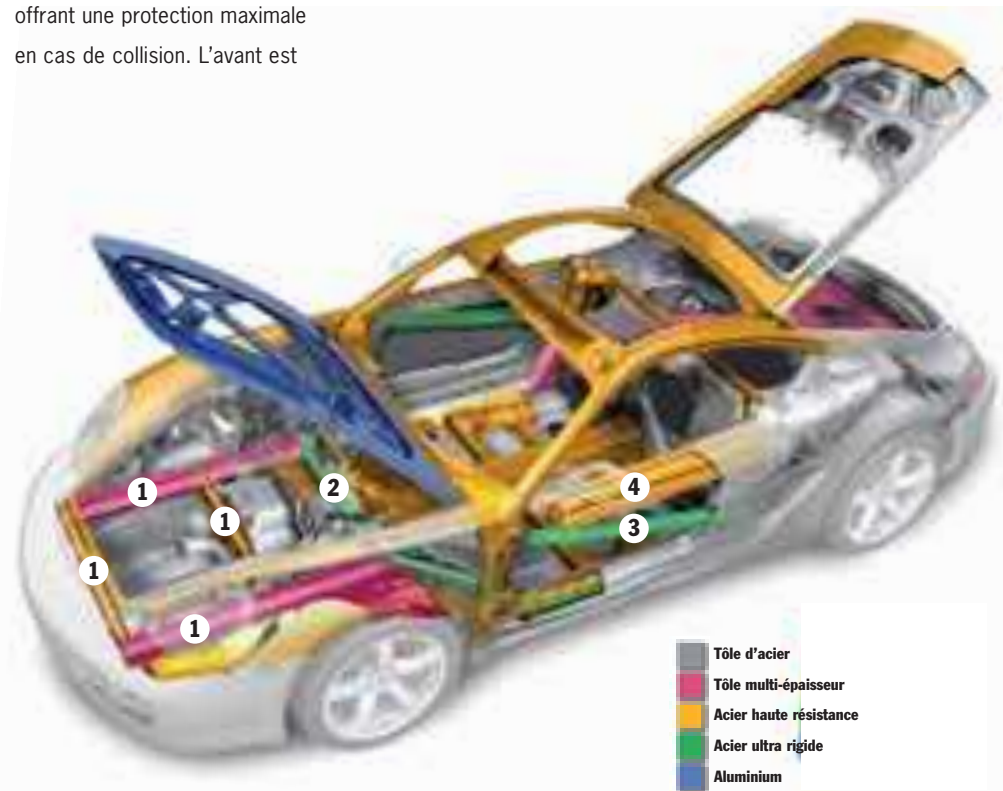
Sécurité passive.

Les modèles Cayman satisfont toutes les normes en vigueur sur la protection des occupants. Ceci, dans tous les cas de figure : collision frontale, décalée, latérale et arrière, et même en cas de tonneau.

La structure de carrosserie des modèles Cayman a été bâtie autour d'un habitacle hyper rigide offrant une protection maximale en cas de collision. L'avant est

équipé d'une structure de longerons et de traverses (1) brevetée Porsche. Cette ossature assure une évolution calculée de l'onde de choc et minimise ainsi la déformation de l'habitacle. Un tablier rigide (2) en acier ultra rigide permet d'absorber l'énergie transmise par les longerons avant. Cette conception réduit la déformation du plancher pour mieux protéger les jambes et les pieds des occupants.

Pour augmenter la rigidité de la structure globale, nous avons également renforcé la partie supérieure des portières (3). En cas de collision frontale, les ondes de choc sont transmises dans la structure latérale par un chemin de charge supérieur (4). Cela permet d'améliorer le comportement en cas de déformation de l'habitacle.



Airbag conducteur et passager.

Le déclenchement des deux airbags grand volume se fait à deux niveaux en fonction de la gravité du choc. En cas de choc moins important, les occupants sont retenus par le niveau 1. Le coussin se gonfle avec une pression plus faible, réduisant ainsi le risque de blessure des passagers.

Porsche Side Impact Protection System (POSIP).

Les modèles Cayman sont équipés du Porsche Side Impact Protection System (POSIP). Il se compose de respectivement 2 airbags latéraux avec générateur de gaz hybride par côté : 1 airbag thorax intégré dans la bande extérieure de siège, 1 airbag de tête dans la portière. D'un volume d'env. 8 litres chacun, ils présentent une protection efficace, quelle que soit la position du siège. Le système POSIP

comporte également une protection anti-encastrement latérale dans chaque portière.

Parmi les autres caractéristiques de sécurité proposées de série, on note les appuie-tête intégrés dans les dossiers de siège, la colonne de direction de sécurité, les ceintures de sécurité à 3 points avec prétensionneurs de ceinture et limiteurs d'effort, la structure absorbant l'énergie dans le tableau de bord et les matières difficilement inflammables dans l'habitacle.



Porsche Side Impact Protection System (POSIP)



Cayman et Cayman S

Protection contre le vol.

Les modèles Cayman possèdent d'origine un dispositif anti-démarrage par transpondeur qui est complété pour le Cayman S par un système d'alarme avec capteur infrarouge et contacteurs de feuillures.

L'activation et la désactivation du système d'alarme se font via une commande à distance intégrée dans la clé de contact, qui commande également le verrouillage et le déverrouillage des portières. En option, vous pouvez opter pour un système

d'alarme volumétrique pour surveiller l'habitacle. Ainsi, vous êtes sûr que votre Cayman S ne changera pas de main.

Vehicle Tracking System.

En option, nous vous proposons un pré-équipement pour le montage ultérieur du Porsche Vehicle Tracking System via le programme Tequipment. Ce système de géo localisation, qui nécessite le pré-équipement d'un câblage spécifique et d'une batterie de capacité plus élevée, permet de retrouver une voiture

volée dans un grand nombre de pays européens.

Sièges enfant.

Le siège passager peut accueillir un siège enfant équipé d'une fixation ISOFIX. Le programme Porsche Tequipment propose le pré-équipement siège enfant avec la fonction de désactivation de l'airbag passager ainsi qu'une gamme complète de sièges enfant.



Confort

- **Volume de chargement 410 litres**
- **Climatisation**
- **Système audio CDR-24**
- **Porsche Communication Management (PCM – optionnel)**
- **BOSE® Surround Sound-System (optionnel)**

A quoi ça sert d'avoir tout ce confort dans un coupé sport ? A vivre pleinement notre liberté individuelle, sans restrictions, sans compromis. Même si la conduite sportive est déjà un premier pas vers l'expression de la liberté individuelle (et à bord

des modèles Cayman nous sommes comblés), le confort permet aussi de profiter de belles matières, d'une ergonomie optimale et d'un espace généreux pour emporter toutes les choses qu'on aime.

Toutes ces caractéristiques sont indissociables de l'aventure Cayman.

Juste l'amour du détail. Sans excès.

Le confort dans le nouveau Cayman et le Cayman S.

Les modèles Cayman sont des coupés résolument sportifs et définitivement adaptés à l'usage au quotidien. Les sièges

surbaissés, le toit courbé et les larges surfaces vitrées offrent une grande transparence et donnent une impression de liberté absolue.

Le remarquable confort d'assise, les matières de très belle qualité et le design structuré créent une atmosphère exceptionnelle.

Le concept de chargement est bien étudié : un coffre à l'avant et un compartiment à bagages généreux en 2 parties sous le hayon arrière. Une bande en acier spécial départage esthétiquement le compartiment à bagages.

Une ergonomie typiquement Porsche. Tout a été conçu pour le conducteur. Chaque commande est à portée de main. Chaque fonction possède sa propre touche. Le conducteur y accède directement sans passer par un menu compliqué.

Les modèles Cayman offrent une ambiance musicale de haut niveau. Optimisée par l'architecture intérieure, l'acoustique est excellente, que ce soit avec les systèmes audio standards ou le BOSE® Surround Sound-System optionnel (cf. page 84).



Habitacle du Cayman avec différents équipements personnalisés (intérieur tout cuir bicolore, PCM, sièges sport)



Tableau de bord Cayman avec différents équipements personnalisés (intérieur tout cuir bicolore, PCM)

Instrumentation.

Un seul regard et tout devient clair. L'instrumentation des modèles Cayman. Les compteurs ronds sont typiques d'une vraie sportive. Ils s'intègrent parfaitement dans le design. Leur lisibilité est excellente. Au-dessus des instruments se dessine une prise

d'air spécifique semi-transparente avec grille lumineuse. Les fonds de compteur du nouveau Cayman sont noirs, ceux du Cayman S sont de couleur aluminium. L'éclairage intérieur est blanc. Un capteur de lumière ajuste automatiquement l'éclairage des instruments à la lumière ambiante. La température extérieure, l'heure,

le kilométrage journalier et total ainsi que la vitesse sont affichés en permanence. Si besoin, le conducteur peut interroger l'ordinateur de bord de série pour connaître les données spécifiques comme la consommation ou la vitesse moyenne, l'autonomie restante ou les fonctions audio.

Volant.

Dans les modèles Cayman, vos mains se posent sur un volant à 3 branches en cuir avec airbag grand volume, une dotation de série. La colonne de direction se règle en profondeur et en hauteur – de 40 mm respectivement. En option, la couronne de volant et

le module d'airbag peuvent être garnis de cuir lisse. Vous pouvez également opter pour un volant sport à 3 branches ou un volant multifonction à 3 branches. Dans cette configuration, vous disposez de 6 touches intégrées pour commander les fonctions audio, de navigation et de téléphone,

si la voiture en est équipée (uniquement en combinaison avec le PCM).

Pour connaître la gamme des volants disponibles, reportez-vous à la page 109 à 113.

Sièges standards.

Les sièges partiel cuir de série avec assise en Alcantara procurent un confort remarquable. Les airbags thorax sont intégrés dans les bandes extérieures des sièges. Le guidage latéral est optimisé, la suspension est parfaitement adaptée au châssis. Ils vous assurent un meilleur maintien en courbe sans pour autant limiter la liberté de mouvement. Les nombreuses possibilités de réglage des sièges s'adaptent à la morphologie du conducteur, qui trouvera une assise optimale. En version standard, les sièges bénéficient du réglage mécanique en profondeur et en hauteur. L'inclinaison du dossier est

électrique. En option, vous pouvez commander des sièges chauffants avec deux niveaux de chauffage.

Sièges sport.

Par rapport aux sièges standards, les sièges sport en cuir sont plus fermes. Les bandes extérieures plus larges de l'assise et du dossier augmentent le maintien latéral. Le réglage en hauteur et en profondeur est mécanique, l'inclinaison du dossier est électrique.

Siège entièrement électriques.

Les sièges entièrement électriques proposés en option disposent du

réglage en hauteur et en profondeur des sièges, du réglage du dossier et du support lombaire ainsi que de l'inclinaison de l'assise. Une fonction de mémorisation enregistre votre position d'assise et de support lombaire ainsi que le réglage des rétroviseurs extérieurs. Deux boutons de commande logés dans les contre-portes permettent de commander deux réglages personnalisés. Par ailleurs, chacune des deux clés de contact peut mémoriser une position d'assise propre. Lorsque vous actionnez la télécommande pour ouvrir la porte, le siège et le rétroviseur se placent automatiquement dans la position mémorisée.

Sièges sport adaptatifs.

Disponibles en option, les sièges sport adaptatifs possèdent une fonction de mémorisation. En plus du réglage électrique en profondeur et en hauteur des sièges, de l'inclinaison du dossier et du réglage du support lombaire, ils bénéficient du réglage pneumatique des bandes extérieures de l'assise, pour augmenter le confort sur les longs parcours et optimiser le maintien latéral en accélération transversale. La fonction de mémorisation comprend tous les réglages électriques des sièges et des rétroviseurs extérieurs, à l'exception du réglage des bandes extérieures.

Sièges chauffants.

Le chauffage de siège à deux niveaux est disponible en option pour toute la gamme de sièges. L'option comprend le chauffage de l'assise et du dossier de siège.



Climatisation automatique

Climatisation.

Dans sa version d'origine, le nouveau Cayman et le Cayman S sont proposés avec une climatisation silencieuse et efficace. La température souhaitée se règle à l'aide des touches plus (+) et moins (-).

En option, vous pouvez également commander la climatisation automatique qui vous offre un confort élevé. Un capteur solaire contrôle le rayonnement du soleil.

Régulateur de vitesse (Tempostat).

Le système permet de réguler individuellement la température de la partie haute et basse de l'habitacle. La climatisation est complétée par une touche de dégivrage pour le pare-brise.

En option, nous proposons un régulateur automatique de vitesse avec une plage de régulation de 30 à 240 km/h. Activée par une commande séparée sur le levier de direction, cette fonction est disponible dès le premier rapport.



Siège sport



Siège entièrement électrique



Siège sport adaptatif

Eclairage d'accompagnement.

La fonction d'éclairage d'accompagnement vous offre un confort et une sécurité supplémentaires. Elle est proposée de série. Lors de l'ouverture ou de la fermeture du véhicule à l'aide de la télécommande, les projecteurs antibrouillard et le phare de recul s'allument automatiquement pour éclairer votre chemin. La durée d'éclairage est de 30 secondes. La temporisation peut être modifiée avec le Pack Sport Chrono Plus optionnel.

HomeLink® (mécanisme d'ouverture de porte de garage).

La fonction optionnelle HomeLink® est un mécanisme programmable d'ouverture de porte de garage intégré, qui peut commander jusqu'à 3 portes de garage ou systèmes d'éclairage ou d'alarme. Il est compatible avec la plupart des moteurs de garage ou de portail.



Lunette arrière

Vitres latérales hydrophobes.

Les vitres latérales bénéficient d'un traitement hydrophobe. L'eau et les salissures adhèrent moins sur les vitres offrant ainsi une vue impeccable, quel que soit le temps. (L'usure naturelle nécessite le renouvellement périodique du traitement de surface.)

Essuie-glaces avant, champ de balayage.

Logés très discrètement, les balais d'essuie-glace avec balayage à intervalle réglable favorisent l'aérodynamique et l'esthétique. Le balai droit est incurvé pour augmenter la visibilité. Les essuie-glaces sont équipés de deux buses doubles chauffantes avec filtre intégré. En option, ils peuvent recevoir un capteur de pluie intégré (en association avec les rétroviseurs intérieur et extérieurs automatiques anti-éblouissement).

Lunette arrière.

La lunette arrière est teintée et chauffante. Sa large surface vitrée assure une excellente vue arrière. Un filet en textile fixé sur la paroi intérieure du hayon protège vos bagages des regards indiscrets.

Essuie-glace arrière.

En option, les modèles Cayman peuvent recevoir un essuie-glace arrière avec balai aérodynamique, en phase avec le design global du véhicule.

Assistance parking.

Intégrés harmonieusement dans la partie arrière de la carrosserie, les capteurs à ultrasons de l'assistance parking sont activés dès que vous enclenchez la marche arrière.

Lorsque vous vous approchez d'un obstacle, vous êtes averti par un bip sonore. Plus vous vous rapprochez, plus le signal s'intensifie. L'assistance parking est disponible en option.



Cayman S avec assistance parking



Transport.

Les modèles Cayman sont pensés dans les moindres détails pour vous procurer un plaisir de conduite sans limite. A tout moment, quelle que soit la destination ou l'utilisation choisies. Que ce soit pour le simple plaisir de conduite ou pour vous déplacer d'un endroit à l'autre, pour aller faire vos courses ou pratiquer vos sports préférés, les modèles Cayman vous offrent suffisamment de place pour ranger toutes vos affaires.

Le concept de transport généreux avec 2 coffres, les nombreuses possibilités de rangement et le système de transport sur toit rendent les modèles Cayman parfaitement adaptés à l'usage de tous les jours. Peu importe votre destination, le plaisir sera au rendez-vous.

Coffre avant.

Le coffre avant est revêtu de moquette. Il offre une capacité de chargement de 150 litres. Un

cache permet de loger le lecteur DVD du système de navigation optionnel ainsi que le chargeur CD proposé en option.

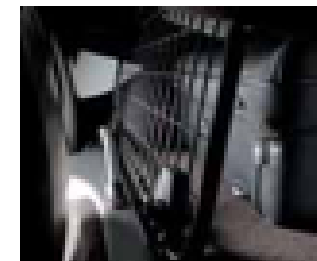
Coffre arrière.

La plage arrière sous le hayon tendu est garnie de moquette et se charge également de l'intérieur. Ce compartiment à bagages est constitué de la partie se trouvant au-dessus du compartiment moteur et du coffre arrière. D'une capacité de 260 litres, il offre une bonne flexibilité de rangement et peut accueillir des bagages plus grands. Si vous le souhaitez, les surfaces de rangement au niveau du compartiment moteur et les bols de suspension droit et gauche peuvent être peints dans la couleur de la carrosserie.

La plage arrière placée au-dessus du compartiment moteur est limitée par une barre d'arrêt qui réduit le risque de glissement des bagages en cas de freinage brusque. Une grille de séparation des bagages, disponible en option, peut être montée à

l'arrière des sièges. Un filet à bagages fixé sur l'emplacement moteur par 4 oeillets permet de ranger les petits objets. Une bande en acier inoxydable crée une séparation visuelle entre le coffre arrière abaissé et la plage arrière. L'emplacement idéal pour ranger les bagages plus volumineux. Il comporte également 4 œillets pour fixer un filet à bagages.

Autre astuce : la trappe de maintenance pour le remplissage du liquide de refroidissement et de l'huile moteur.



Grille de séparation des bagages



Coffre avant



Rangements.

L'habitacle des modèles Cayman recense une multitude de rangements, idéalement placés. Coté passager, on trouve une boîte à gants de belle dimension fermant à clé. Si vous choisissez

le système audio optionnel, elle accueillera le range CD. Vous trouverez d'autres rangements dans la console centrale et dans les accoudoirs des portières. Sur le Cayman S, les couvercles de ces rangements sont garnis de cuir. Deux autres compartiments de

rangement disposés au niveau du compartiment moteur, offrent chacun un volume de chargement de 4,5 litres. Sans oublier les 2 porte-gobelets individuels, intégrés dans la baguette décorative du tableau de bord.



Vide-poches de portière



Boîte à gants verrouillable



Porte-gobelets

Système de transport sur toit.

Proposé en option, le support de base du système de transport sur toit s'intègre parfaitement dans les lignes de carrosserie pour optimiser l'aérodynamique. Conçu

en aluminium, il est très léger. Son mécanisme simple facilite le montage. Le système de base permet de fixer différents types de supports : malle de toit, porte vélos, porte-skis et snowboards etc. Le pré-équipement pour le

système de transport sur toit fait partie des dotations d'origine. Les différents supports sont disponibles via Tequipment ou dans votre Centre Porsche. La charge de toit autorisée est de 60 kg.



Support de base du système de transport sur toit



Système audio CDR-24

Le complément idéal pour mieux apprécier la symphonie des 6 cylindres de série.

Systèmes audio Porsche.

L'architecture intérieure du nouveau Cayman et du Cayman S crée des conditions acoustiques idéales pour vivre une expérience sonore unique.

Captivé par la qualité du son produit par le système audio d'origine, partez pour une aventure encore

plus intense avec le Pack Audio Plus ou le BOSE® Surround Sound-System. Ces options augmentent aussi le nombre de haut-parleurs dans la voiture.

Quel que soit votre choix : Porsche et le son. Une harmonie parfaite.

Système audio CDR-24.

Au départ de l'usine, les modèles Cayman sont équipés du système audio CDR-24. Doté d'une interface utilisateur généreuse, il offre un excellent confort.

Le lecteur CD répond aux standards les plus élevés. Le double tuner FM avec fonction RDS-Diversity pour la recherche automatique de la fréquence optimale de la station sélectionnée, vous offre toujours une réception parfaite. Il permet de mémoriser 20 stations FM et 10 stations AM. Il possède la fonction Autostore dynamique pour présélectionner directement les 9 stations les plus puissantes. Sa fonction de recherche permanente d'une station d'informations routières permet d'insérer automatiquement les messages, que vous écoutiez la radio ou un CD. Le réglage du volume est asservi à la vitesse. L'écran au design optimisé offre une lisibilité parfaite de nuit. L'installation de série comprend 2 haut-parleurs pour les aiguës dans le tableau de bord, 2 HP pour les graves dans les contre-portes et 2 sorties de 25 Watts chacune.

Pré-équipement pour téléphone portable.

Le pré-équipement pour téléphone mobile GSM est disponible en option. Il comprend une antenne intégrée dans le compartiment avant, le câblage, le micro ainsi qu'une console de fixation pour le support de téléphone. Cet équipement spécial, installé par votre Centre Porsche et raccordé par une fiche homologuée VDA, vous permet de téléphoner en mains-libres via les haut-parleurs.

Système MOST®-Bus.

Pour l'échange des données multimédia, les modèles Cayman utilisent une nouvelle technologie par bus de données MOST® (Media Orientated Systems Transport). Il s'agit d'un processus de transmission des données à haute vitesse par fibres optiques. Cette nouvelle technologie multimédia appliquée à l'automobile pilote le chargeur CD, l'amplificateur du BOSE® Surround Sound-System et le module de téléphone du PCM

par bus MOST® pour vous offrir une qualité de son optimale.

Pack Audio Plus.

Disponible en option pour le nouveau Cayman et le Cayman S, le Pack Audio Plus se compose d'une sortie 4 x 25 Watts et d'un amplificateur analogique externe pour les HP médium-graves (2 x 55 ou 25 Watts). Avec un total de 9 haut parleurs, vous profitez ainsi d'une sonorité parfaitement adaptée à l'habitacle.

Le réglage du son s'effectue via le menu de l'autoradio CDR-24 ou du PCM. Lorsque le son est baissé, la fonction loudness permet d'augmenter les graves et les aiguës. La régulation du son asservie à la vitesse est optimale.

L'ensemble comprend un range CD intégré dans la boîte à gants.

Le BOSE® Surround Sound-System.

Dans le nouveau Cayman et le Cayman S, vous bénéficiez au départ de l'usine d'une sonorité unique, distillée par le moteur et l'échappement. Et si cela ne vous suffit pas, vous pouvez vous offrir un concert sur mesure avec le BOSE® Surround Sound-System, développé par Porsche et BOSE® en parfaite harmonie avec l'architecture intérieure des modèles Cayman.

Les 10 haut-parleurs et le subwoofer actif avec amplificateur 100 Watts intégré produisent une sonorité grandeur nature dans l'habitacle, avec un son très pur d'une qualité remarquable – pour le conducteur et le passager.

Le BOSE® Surround Sound-System possède un amplificateur numérique à 7 canaux MOST® avec des amplificateurs linéaires de 5 x 25 Watts et une sortie de 100 Watts. L'AudioPilot™ mesure tous les bruits dans l'habitacle pour adapter et restituer automatiquement un son optimal sans réglage permanent.

L'égaliseur actif électronique spécialement adapté à l'habitacle vous garantit un équilibre de son sur toute la plage de fréquence, offrant à tous les passagers un concert unique.

Comparée à la fonction simple, la fonction loudness dynamique renforce les graves lorsque le son baisse, pour compenser la sensibilité de l'ouïe humaine.

Le son BOSE® Automotive Surround Sound se commande par simple pression sur le bouton. D'autres canaux audio individuels logés à l'avant et à l'arrière du véhicule enchantent l'habitacle par un son exceptionnel. Le BOSE® Signal-Processing (BSP), une fonction brevetée, maximise encore la sonorité. La technologie Centerpoint™ transforme les enregistrements stéréo en 5 canaux audio indépendants. Le pack comprend un range CD dans la boîte à gants.

La sonorité du son du BOSE® Surround Sound-System est tellement captivante qu'elle risque de nous faire oublier l'essentiel.



Enceinte Néodyme 7,0 cm pour les fréquences moyennes (HP central)

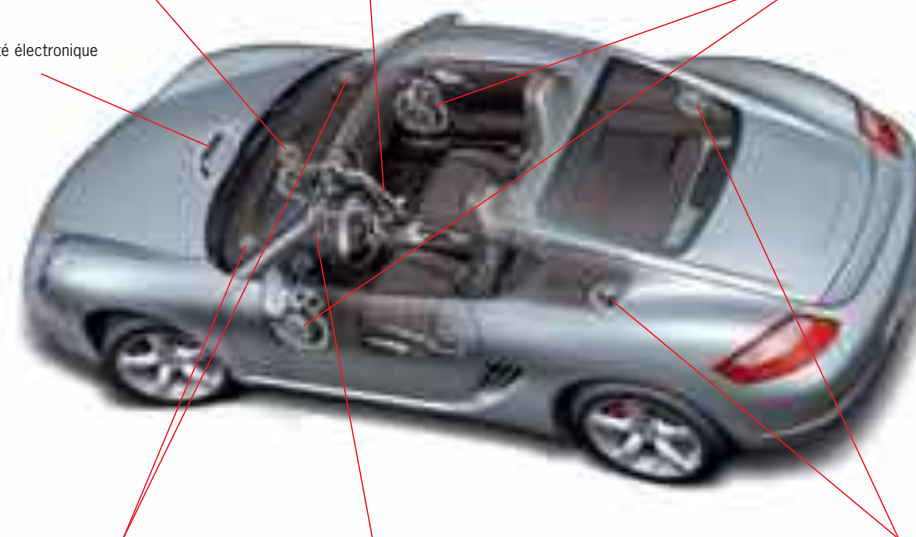


Subwoofer actif, haut-parleur 10,2 cm x 15,3 cm pour les graves dans la zone d'accès

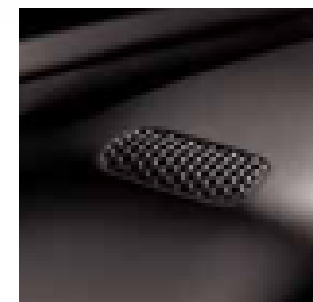


Enceinte Néodyme 8,0 cm pour les fréquences moyennes ; 20,0 cm pour les graves*

Unité électronique



Enceinte Néodyme 2,5 cm pour les fréquences aiguës



Microphone pour AudioPilot™ intégré dans la colonne de direction



Enceinte Néodyme 8,0 cm pour les fréquences moyennes

* Enceinte Néodyme pour les graves, technologie brevetée par BOSE®, conception extra plate et performance exceptionnelle au niveau des graves.



Porsche Communication Management (PCM)

Porsche Communication Management (PCM).

En équipement optionnel, le nouveau Cayman et le Cayman S peuvent recevoir le PCM, l'unité centrale d'affichage et de commande pour l'autoradio, le lecteur CD, le réglage du son, l'ordinateur de bord, le système de navigation et le téléphone tribande optionnel. Caractéristique particulière : son écran couleur 16:9 de 5,8 pouces avec une image extrêmement nette. Le bouton multifonction avec touche de confirmation permet au conducteur de naviguer dans le menu et de commander directement le téléphone via un clavier à douze touches. Le PCM

commande également l'affichage des performances et la mémoire personnalisée du Pack Sport Chrono Plus optionnel.

Le lecteur DVD est logé dans le coffre avant. Ainsi le lecteur CD intégré dans le PCM est réservé uniquement à la lecture audio. Il lit également les CD au format MP3.

Ordinateur de bord intégré.

L'ordinateur de bord livré de série peut vous renseigner sur différentes données telles que les moyennes de consommation et de vitesse, l'autonomie restante et l'affichage audio. Il permet

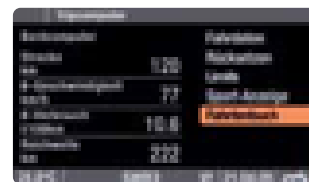
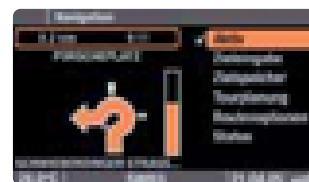
également d'afficher les données du système de contrôle de la pression des pneus, disponible en option. A l'aide du levier de direction, les principales données sont affichées sur l'écran central du tableau de bord. Par ailleurs, le PCM optionnel constitue une source d'information précieuse pour connaître les moyennes ou programmer des limitations de vitesse. Il commande également le chronomètre analogique et numérique du Pack Sport Chrono optionnel (cf. pages 54/55) via le levier de commande de la colonne de direction.

Système de navigation GPS.

Le menu de navigation convivial et le lecteur DVD constituent les éléments clés du module de navigation. Les itinéraires sont calculés très rapidement. Plusieurs niveaux de zoom permettent de modifier l'échelle des cartes. L'heure affichée sur le tableau de bord et le PCM est synchronisée avec l'heure GPS (GPS – Global Positioning System) dans le monde entier.

Module de navigation étendue.

Un module optionnel d'aide à la navigation, disponible pour le PCM, facilite votre orientation en suivant



des itinéraires préenregistrés (fonction Backtrace) ou lorsque vous naviguez en dehors des zones numérisées sur le DVD de navigation (via une fonction boussole associée au système de navigation par GPS).

Carnet de bord électronique.

En option, le PCM peut être complété par un carnet de bord électronique qui permet d'enregistrer automatiquement le kilométrage, le parcours, la date et l'heure ainsi que les adresses de départ et d'arrivée de chaque parcours. Grâce au logiciel livré avec le système, vous pouvez sélectionner les données dans le PCM et les gérer sur votre ordinateur. Le logiciel répond aux critères d'évaluation requis par les services fiscaux allemands pour l'enregistrement automatique des données.

Téléphone GSM.

Disponible en option, le téléphone GSM possède une fonction mains libres. Le microphone installé au

niveau de la colonne de direction est directement orienté vers le conducteur.

Le téléphone est commandé par les touches spécifiques de l'unité centrale d'affichage et de commande du PCM ou les touches sur le volant multifonction à 3 branches optionnel.

L'équipement permet également de lire et d'envoyer des messages SMS mais aussi d'émettre un appel de détresse sans la carte à puce du téléphone. L'antenne est bien protégée dans le compartiment avant du véhicule. Il peut recevoir en option un combiné téléphonique passif pour les communications confidentielles.

Chargeur CD, Porsche CDC-4.

Parmi les autres options, le chargeur 6 CD qui peut être raccordé au PCM. Très compact, il est logé dans une niche du coffre avant. Tous les modèles disposent au départ de l'usine du pré-équipement pour le montage ultérieur du chargeur CD.



Environnement

- 4 catalyseurs avec 4 sondes lambda
- EU 4/ULEV II
- Intervalles de maintenance espacés
- Consommation réduite
- Taux de recyclage env. 85%

En matière de protection de l'environnement on peut adopter deux approches différentes. Soit réagir au normes en vigueur, soit agir et intégrer d'emblée les aspects environnementaux dans la conception du véhicule.

Une démarche plus efficace. Plus cohérente. Plus difficile aussi. Nous avons choisi le chemin le plus difficile pour développer les modèles Cayman (au fond, comme toujours). Certes, pour un coupé sport de cette catégorie

la puissance est une priorité. Mais pas au détriment de l'environnement. Elle doit être en harmonie avec celui-ci et respecter les normes en vigueur. C'est indispensable. Sinon, ça serait trop facile.

Notre stratégie en matière d'environnement : être responsable.

Vous n'en attendiez pas moins de nous ?

Emissions, traitement des gaz d'échappement.

La conception moteur à 4 soupapes et le système VarioCam Plus réduisent la pollution. Quatre pots catalytiques assistés par 4 sondes lambda assurent la dépollution des émissions en sortie d'échappement. Toujours contrôlée par la gestion moteur Motronic ME7.8. Chaque rangée de cylindres dotée de la régulation lambda bénéficie ainsi d'une composition idéale du mélange. Les sondes lambda contrôlent le traitement en amont et en aval des précatalyseurs.* Conforme aux normes EU 4 en Europe et ULEV II aux USA, les modèles Cayman se caractérisent par une consommation réduite.

Niveau sonore.

Des mesures d'optimisation au niveau du moteur et de l'ensemble du véhicule ont permis de réduire le niveau sonore. Les modèles Cayman satisfont toutes les réglementations en vigueur – ceci sans encapsulage du moteur et sans devoir renoncer à sa sonorité caractéristique. Les composants moteur sont plus rigides, les pièces en mouvement plus légères et les tolérances très précises. Les bruits sont traités à la source.

Système d'alimentation.

Les conduits d'essence sont en aluminium, les conduits d'évaporation en matière composite multicouche. L'émanation des hydrocarbures a été minimisée.

Matériaux, recyclage.

Tous les matériaux entrant dans la composition de la construction – ossature, revêtements et éléments de commande – sont recyclables et contribuent à la préservation des ressources. A condition de les recycler un jour, car la longévité fait partie intégrante de la philosophie Porsche.

Autre facteur important : la construction légère intelligente. L'aspect économique repose sur la présence accrue d'alliages en aluminium coulé, l'utilisation de matières composites et de matériaux extrêmement rigides, nettement plus résistants et plus légers que l'acier traditionnel. L'aspect écologique se concentre sur un choix plus ciblé de matériaux, respectueux de l'environnement.



Cayman

Le taux de recyclage est d'environ 85%, sans tenir compte des procédés de revalorisation thermique futurs. Pour faciliter le recyclage sélectif, tous les composants en matière plastique sont identifiés.

Les modèles Cayman ne contiennent pas de CFC ou de composants fabriqués à base de CFC. Enfin, nous utilisons exclusivement des peintures hydrodiluable qui minimisent le taux de solvant en production.

Entretien.

Si les intervalles de révision espacés présentent un confort élevé, ils permettent également une gestion plus équilibrée des ressources en termes d'ingrédients et de pièces d'usure. Un facteur essentiel, pour vous comme pour nous, comme en témoignent les intervalles de maintenance du nouveau Cayman et du Cayman S : huile moteur tous les 30 000 km ou tous les 2 ans, filtre à huile tous les

30 000 km et filtre à air tous les 60 000 km, bougies tous les 90 000 km ou tous les 4 ans. Le liquide de frein se remplace tous les deux ans. Pour vous, ces mesures se traduisent par deux avantages incontestables : un gain de coût et un gain de temps, avec seulement 3 maintenances par 100 000 km (ou tous les 2 ans). Sans oublier l'intérêt le plus important : le respect de l'environnement.

* Hormis dans les pays avec essence au plomb.



Personnalisation

- **Extérieur**
- **Moteur, transmission et châssis**
- **Jantes**
- **Intérieur**
- **Audio et communication**

Il n'y a qu'une chose que nous ne pouvons pas intégrer dans le développement du nouveau Cayman et du Cayman S : votre touche personnelle. Vous connaissez mieux que nous votre caractère et vos goûts personnels.

Réalisez votre rêve et créez votre idéal à l'image d'un coupé sport Porsche abouti. Laissez-vous inspirer par les nombreuses possibilités de personnalisation pour vivre et affirmer votre propre style de vie. Façonnez

voiture Porsche à votre image, de la robe extérieure à l'aménagement intérieur et le système audio, pour créer une voiture qui soit aussi individuelle et non-conformiste que son propriétaire.



Intérieur tout cuir dans la teinte spéciale Cocoa et autres équipements personnalisés du Cayman S

Notre plus grand luxe. La liberté d'expression.

Équipements personnalisés.

Individualité ne signifie pas simplement d'être opposé, mais de trouver sa propre ligne de

conduite et de l'affirmer. Afficher sa détermination, jusque dans les moindres détails. Ce chapitre fait entièrement appel à votre esprit de création pour imaginer

la voiture de sport idéale, ou plus précisément : votre Cayman ou votre Cayman S.

Nous vous présentons, dans les pages qui suivent, un aperçu de notre gamme de personnalisation classée par thème. Vous trouverez toutes les informations complémentaires sur les différents équipements personnalisés et les packs d'équipement dans nos tarifs spécifiques. Au-delà de la

sélection présentée dans cette brochure, Porsche vous offre une multitude de produits pour personnaliser encore plus les modèles Cayman. En fabrication sur mesure au départ de l'usine avec la gamme Porsche Exclusive, ou en équipement ultérieur via le

programme Porsche Tequipment. Contactez votre Centre Porsche qui se fera un plaisir de vous conseiller.

Les teintes.

Vous disposez d'une large palette de teintes pour personnaliser les modèles Cayman et affirmer leur caractère.

Vous avez le choix entre 4 teintes unies, 8 teintes métallisées, 5 teintes spéciales et 10 teintes intérieures avec l'intérieur tout cuir bicolore, combinant cuir noir et cuir Gris Pierre.

En option, vous pouvez commander votre Cayman ou Cayman S dans la teinte que vous souhaitez, les possibilités sont illimitées, ou presque. Seul votre choix compte.

Pour imaginer votre Cayman ou Cayman S dans la composition de vos rêves, créez-les avec le Porsche Car Configurator sur www.porsche.fr. Il vous permettra de les concevoir dans les moindres détails, quel que soit le choix de la teinte ou des équipements personnalisés.



Teintes unies. Extérieur.



Noir

Teintes métallisées. Extérieur.



Noir Basalte métallisé



Gris Atlas métallisé



Gris Arctique métallisé

Gris Météor métallisé*



Bleu Nuit métallisé

Bleu Cobalt métallisé



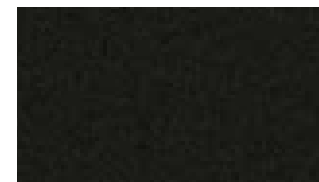
Châtaigne métallisé

Vert Néphrite métallisé

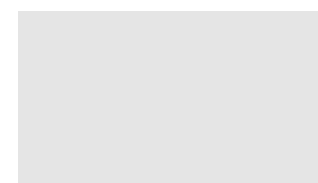
Teintes spéciales. Extérieur.



Gris Ardoise métallisé



Olive foncé métallisé



Argent GT métallisé



Bleu Lapislazuli métallisé



Vert Lago métallisé

Rouge Indien

Blanc Carrara

Jaune Vitesse

* Commercialisation à partir de 08/2006, au plus tôt.

Teintes de série. Intérieur.

Alcantara/simili cuir/cuir/vernis souple¹⁾ en couleur intérieure.



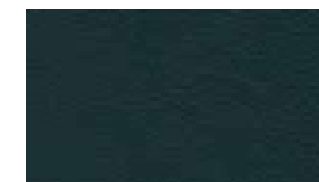
Noir



Gris Pierre



Beige Sable

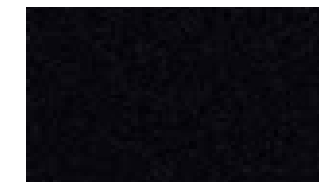


Vert Amazone

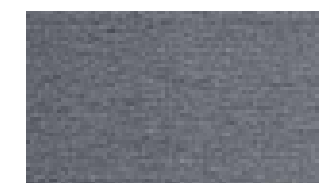


Bleu Abysse

Moquette.



Noir



Gris Pierre



Beige Sable



Vert Amazone



Bleu Abysse

Ciel de toit.



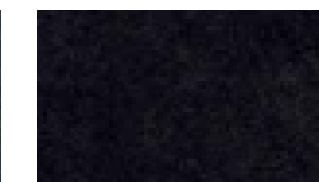
Noir



Gris Vulcain⁵⁾



Beige Sable



Noir

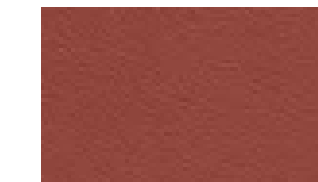


Gris Vulcain⁵⁾

Teintes spéciales Intérieur.

Cuir naturel en couleur intérieure.

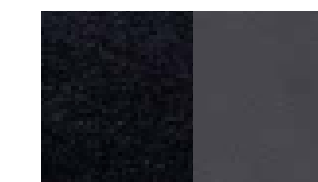
Cuir/vernis souple^{2)/3)} intérieure.



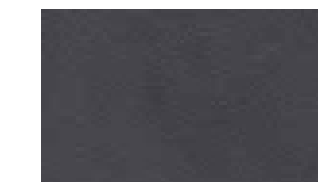
Terracotta



Cocoa



Bicolore (Noir et Gris Pierre⁴⁾)



Cuir Gris foncé naturel



Cuir Brun naturel

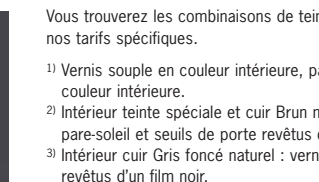
Moquette.



Terracotta



Cocoa



Noir



Cuir Gris foncé naturel

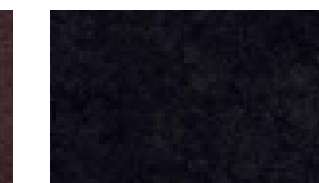


Cuir Brun naturel

Ciel de toit.



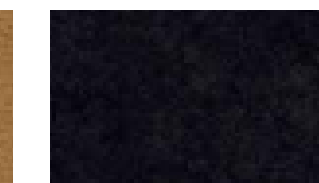
Noir



Noir



Gris Vulcain⁵⁾



Noir

Vous trouverez les combinaisons de teintes proposées au départ de l'usine dans nos tarifs spécifiques.

¹⁾ Vernis souple en couleur intérieure, pare-soleil et seuils de porte revêtus d'un film en couleur intérieure.

²⁾ Intérieur teinte spéciale et cuir Brun naturel : vernis souple en couleur intérieure, pare-soleil et seuils de porte revêtus d'un film noir.

³⁾ Intérieur cuir Gris foncé naturel : vernis souple noir, pare-soleil et seuils de porte revêtus d'un film noir.

⁴⁾ Cuir bicolore : moquette Gris Pierre, ciel de toit Gris Vulcain.

⁵⁾ En association avec l'Alcantara : ciel de toit en Gris Acier.



Essuie-glace arrière

Extérieur.

Description	Cayman	Cayman S	Code	Page
• Peinture métallisé	○	○	Code	97
• Peinture spéciale	○	○	Code	98
• Peinture personnalisée (couleur au choix)	○	○	Code	
• Phares Bi-Xénon avec régulation dynamique du site des phares et lave-phares	○	○	P74	59
• Suppression du monogramme arrière	G	G	498	

Les modèles illustrés dans le chapitre « Personnalisation » peuvent comporter des équipements et des accessoires qui ne figurent pas parmi les équipements personnalisés décrits dans cette brochure. Pour tout renseignement, contactez votre Centre Porsche. Vous trouverez toutes les informations complémentaires sur les différents équipements personnalisés et les packs d'équipement dans nos tarifs spécifiques.
 ○ Option disponible G Option gratuite



Système de transport sur toit avec malle de toit

Extérieur.

Description	Cayman	Cayman S	Code	Page
• Assistance parking (arrière)	○	○	635	77
• Essuie-glace arrière	○	○	425	77, 102
• Pare-brise teinté dégradé gris	○	○	567	
• Rétroviseurs intérieur et extérieurs automatiques anti-éblouissement avec capteur de pluie intégré	○	○	P12	
• Support pour système de transport sur toit	○	○	549	81, 103



Porsche Ceramic Composite Brake (PCCB)



Pack Sport Chrono

Moteur, transmission et châssis.

Description	Cayman	Cayman S	Code	Page
• Tiptronic S (5 rapports)	○	○	249	45
• Système de freinage en céramique Porsche Ceramic Composite Brake (PCCB)	–	○	450	62, 104
• Porsche Active Suspension Management (PASM) avec châssis surbaissé de 10 mm	○	○	475	52
• Pack Sport avec boîte de vitesse mécanique à 6 rapports et PASM	○	–	P04	
• Pack Sport Chrono	○	○	639	54, 104
• Pack Sport Chrono Plus, uniquement en association avec le PCM	○	○	640	55
• Sortie d'échappement en acier spécial chromé	○	○	XLA	
• Echappement Sport*	○	○	XLF	41
• Réducteur de course	○	○	XCZ	
• Système de contrôle de la pression des pneus (TPM)	○	○	482	51



Jante « Boxster S » 18 pouces



Jante « Carrera S » 19 pouces



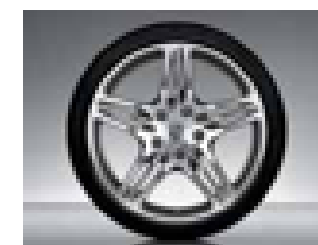
Jante « Carrera Classic » 19 pouces



Jante « SportDesign » 19 pouces



Jante « Carrera Sport » 19 pouces



Jante « Turbo » 19 pouces

Jantes.

Description	Cayman	Cayman S	Code	Page
• Jantes « Boxster II » 17 pouces	○	–	393	
• Jantes « Cayman S » 18 pouces	○	●	401	51
• Jantes « Boxster S » 18 pouces	○	○	397	105
• Jantes « Carrera S » 19 pouces	○	○	403	105
• Jantes « Carrera Classic » 19 pouces	○	○	405	105
• Jantes « SportDesign » 19 pouces	○	○	407	105
• Jantes « Carrera Sport » 19 pouces	○	○	XRR	105
• Jantes « Turbo » 19 pouces	○	○	404	105
• Enjoliveurs de roue avec écusson Porsche en couleur	○	○	446	
• Jantes couleur carrosserie avec enjoliveurs de roue avec écusson Porsche en couleur	○	○	XD9	
• Elargisseurs de voie, 5 mm	○	○	XRP	

* Commercialisation à partir de 10/2006, au plus tôt.



Ciel de toit en Alcantara

Intérieur.

Description	Cayman	Cayman S	Code	Page
• HomeLink® (mécanisme d'ouverture de porte de garage)	○	○	608	76
• Régulateur de vitesse automatique (Tempostat)	○	○	454	75
• Pack Intérieur en couleur extérieure	○	○	805	
• Instrumentation/fonds de compteur en couleur intérieure Beige Sable/Terracotta/Brun naturel	○	○	XFD/XFE/ XFF	
• Instrumentation/fonds de compteur en couleur extérieure Rouge Indien/Jaune Vitesse/Blanc Carrara	○	○	XFG/XFH/ XFJ	
• Climatisation automatique	○	○	573	75
• Système d'alarme avec alarme volumétrique	○	–	534	67
• Alarme volumétrique	–	○	534	67
• Pré-équipement Vehicle Tracking System	○	○	674	67
• Repose-pieds design sport	○	○	XXZ	



Grille de séparation des bagages



Volant multifonction à 3 branches en cuir lisse

Intérieur.

Description	Cayman	Cayman S	Code	Page
• Ciel de toit en Alcantara	○	○	594	106
• Sièges entièrement électriques	○	○	P15	74
• Sièges sport	○	○	P77	74
• Sièges sport adaptatifs	○	○	P01	75
• Dos des sièges sport peints	○	○	XSA	
• Sièges chauffants	○	○	342	75
• Ceintures de sécurité Gris Argent/Rouge Indien/Jaune Vitesse	○	○	XSH/XSX/YSY	
• Console centrale arrière peinte	○	○	XME	
• Grille de séparation des bagages	○	○	580	79, 107
• Extincteur	○	○	509	
• Tapis de sol	○	○	810	



Sièges en cuir souple

Intérieur cuir et cuir naturel.

Description	Cayman	Cayman S	Code	Page
• Sièges partiel cuir	<input type="radio"/>	<input type="radio"/>	946	
• Sièges en cuir souple	<input type="radio"/>	<input type="radio"/>	982	108
• Intérieur tout cuir (sièges, partie sup. et inf. de la visière des instruments, panneaux de porte)				
– teinte standard	<input type="radio"/>	<input type="radio"/>	Code	99
– teinte spéciale	<input type="radio"/>	<input type="radio"/>	Code	100
– teinte bicolore	<input type="radio"/>	<input type="radio"/>	970	70, 74
– cuir naturel	<input type="radio"/>	<input type="radio"/>	998	100
– teinte personnalisée	<input type="radio"/>	<input type="radio"/>	Code	
• Pack additionnel planche de bord en cuir	<input type="radio"/>	<input type="radio"/>	EBA	
• Partie inférieure de la visière des instruments de bord en cuir	<input type="radio"/>	<input type="radio"/>	XNG	
• Habillage de la colonne de direction en cuir	<input type="radio"/>	<input type="radio"/>	XNS	



Pack cuir et autres équipements personnalisés

Intérieur cuir et cuir naturel.

Description	Cayman	Cayman S	Code	Page
• Volant sport à 3 branches en cuir	<input type="radio"/>	<input type="radio"/>	435	
• Volant à 3 branches en cuir lisse	<input type="radio"/>	<input type="radio"/>	459	
• Volant sport à 3 branches en cuir lisse	<input type="radio"/>	<input type="radio"/>	460	
• Volant sport à 3 branches à jante épaisse en cuir lisse	<input type="radio"/>	<input type="radio"/>	XPA	
• Volant multifonction à 3 branches en cuir lisse uniquement en association avec le PCM	<input type="radio"/>	<input type="radio"/>	431	107
• Pack additionnel panneaux de porte en cuir	<input type="radio"/>	<input type="radio"/>	XTV	
• Dos des sièges sport en cuir	<input type="radio"/>	<input type="radio"/>	XSB	
• Ecusson Porsche sur appuie-tête (en relief)	<input type="radio"/>	<input type="radio"/>	XSC	
• Console centrale arrière en cuir	<input type="radio"/>	<input type="radio"/>	XMZ	
• Pare-soleil en cuir	<input type="radio"/>	<input type="radio"/>	XMP	



Pack Bois Makassar et autres équipements personnalisés

Intérieur Bois Makassar, foncé (finition satinée).

Description	Cayman	Cayman S	Code	Page
• Pack Bois Makassar	○	○	801	110
• Pack additionnel planche de bord, bois Makassar	○	○	EBB	110
• Volant multifonction à 3 branches, bois Makassar, uniquement en association avec le PCM	○	○	451	110
• Pack additionnel panneaux de porte, bois Makassar	○	○	XTT	110
• Console centrale arrière, bois Makassar	○	○	XJT	110



Pack Bois Platane et autres équipements personnalisés

Pack Bois Platane, clair (finition satinée).

Description	Cayman	Cayman S	Code	Page
• Pack Bois Platane	○	○	802	111
• Pack additionnel planche de bord, bois Platane	○	○	EBC	111
• Volant multifonction à 3 branches, bois Platane, uniquement en association avec le PCM	○	○	452	111
• Pack additionnel panneaux de porte, bois Platane	○	○	XTU	111
• Console centrale arrière, bois Platane	○	○	XJU	111

Les modèles illustrés dans le chapitre « Personnalisation » peuvent comporter des équipements et des accessoires qui ne figurent pas parmi les équipements personnalisés décrits dans cette brochure. Pour tout renseignement, contactez votre Centre Porsche. Vous trouverez toutes les informations complémentaires sur les différents équipements personnalisés et les packs d'équipement dans nos tarifs spécifiques.

○ Option disponible G Option gratuite



Pack Carbone et autres équipements personnalisés

Intérieur Carbone.

Description	Cayman	Cayman S	Code	Page
• Pack Carbone	○	○	803	112
• Pack additionnel planche de bord, en carbone	○	○	EBD	112
• Volant multifonction à 3 branches, en carbone, uniquement en association avec le PCM	○	○	453	112
• Pack additionnel panneaux de porte, en carbone	○	○	XTL	112
• Console centrale arrière, en carbone	○	○	XMJ	112
• Baguettes de seuil de porte, en carbone*	○	○	X69	

Les modèles illustrés dans le chapitre « Personnalisation » peuvent comporter des équipements et des accessoires qui ne figurent pas parmi les équipements personnalisés décrits dans cette brochure. Pour tout renseignement, contactez votre Centre Porsche. Vous trouverez toutes les informations complémentaires sur les différents équipements personnalisés et les packs d'équipement dans nos tarifs spécifiques.

○ Option disponible G Option gratuite



Pack AluDesign et autres équipements personnalisés

Intérieur AluDesign/acier spécial.

Description	Cayman	Cayman S	Code	Page
• Pack AluDesign, planche de bord	○	○	EBE	113
• Partie inférieure de la visière des instruments de bord, en AluDesign	○	○	XCL	
• Volant multifonction à 3 branches, en AluDesign uniquement en association avec le PCM	○	○	XPV	113
• Pack AluDesign, panneaux de porte	○	○	XTW	113
• Leviers de vitesse et de frein à main en aluminium**	○	○	ECA	
• Console centrale arrière, en AluDesign	○	○	XCK	113
• Dos des sièges sport, en AluDesign	○	○	XCG	
• Baguette de seuil de porte, en acier spécial*	○	○	X70	

* Commercialisation pour les modèles Cayman à partir de 08/2006, au plus tôt.

** Commercialisation à partir de 10/2006, au plus tôt.



Combiné passif

Audio et communication.

Description	Cayman	Cayman S	Code	Page
• PCM avec module de navigation	○	○	P16	86
• PCM avec module de navigation étendue	○	○	P23	87
• Module de téléphone pour PCM	○	○	666	87
• Combiné passif pour module de téléphone	○	○	668	87, 114
• Carnet de bord électronique pour PCM	○	○	641	87
• Pré-équipement pour téléphone mobile, option non compatible avec le PCM	○	○	618	83

Les modèles illustrés dans le chapitre « Personnalisation » peuvent comporter des équipements et des accessoires qui ne figurent pas parmi les équipements personnalisés décrits dans cette brochure. Pour tout renseignement, contactez votre Centre Porsche. Vous trouverez toutes les informations complémentaires sur les différents équipements personnalisés et les packs d'équipement dans nos tarifs spécifiques.

○ Option disponible G Option gratuite



Chargeur CD

Audio et communication.

Description	Cayman	Cayman S	Code	Page
• Pack Audio Plus, avec range CD	○	○	490	83
• BOSE® Surround Sound-System, avec range CD	○	○	680	84
• Chargeur 6 CD, CDC-4*	○	○	692	87, 115
• Antenne fouet	G	G	461	

* L'écoute de CD audio protégés par le copyright peut générer une mauvaise qualité d'écoute, indépendante de la qualité des lecteurs audio.

Enlèvement à l'usine

Quel plaisir d'aller chercher soi-même une oeuvre achevée.

Le moteur est le cœur de votre nouvelle Porsche, quel plaisir de se rendre au berceau de la marque pour éveiller en vous cette émotion.

Le berceau de la marque, un grenier sur le site de Zuffenhausen où ont été construites les premières voitures, est aujourd'hui classé monument historique. C'est l'usine 1 qui a pris le relais pour réaliser nos rêves automobiles à l'image du Cayman, du Boxster, de la 911 et de votre propre Porsche. Berceau du mythe Porsche.

Si vous aussi vous voulez vivre la fascination Porsche originelle, là où l'histoire et l'avenir ne font qu'un, dites à votre Centre Porsche que vous avez envie d'aller chercher votre Porsche à l'usine de Zuffenhausen. Votre Porsche vous y attendra à la date convenue, du lundi au vendredi. Mais rassurez-vous, nos horaires sont très souples, et nous nous ferons un plaisir d'étudier avec vous l'horaire qui vous conviendra le mieux.

Vous disposez de différentes solutions de transport : par avion, vol direct via Stuttgart ou Francfort, de là vous pourrez rejoindre l'usine par train ou par voiture de location, dont le retour sera assuré par nos soins.

Pour connaître tous les détails concernant l'enlèvement de votre voiture à l'usine de Zuffenhausen, contactez votre Centre Porsche qui pourra également vous aider à préparer votre voyage.

Joignez l'utile à l'agréable. Prolongez votre séjour par une visite guidée de l'usine.

Prenez un peu de temps et profitez de votre voyage pour visiter l'usine de Zuffenhausen. Durant la visite de la chaîne de production, vous pourrez vivre Porsche à fleur de peau en découvrant les sites où sont produits les moteurs et la sellerie. Et vous aurez également le privilège d'assister au mariage du châssis et de la carrosserie.

Nos visites guidées de l'usine ont une longue tradition. Elles sont commentées par des collaborateurs Porsche à la retraite qui vous communiquent

toute leur passion. Durant une heure et demie, vous allez vivre une aventure exceptionnelle et assister à la naissance d'une Porsche.

Visitez également le musée Porsche pour admirer les modèles légendaires qui ont contribué au mythe Porsche.

S'il vous reste un peu de temps, vous pourrez prendre un rafraîchissement dans le salon VIP ou visiter la boutique.

A ne pas manquer, une visite et un déjeuner dans notre restaurant d'entreprise qui vous accueille avec un menu gastronomique.

L'événement phare de votre visite : la livraison personnalisée de votre Porsche par nos collaborateurs. Un technicien spécialisé vous accueillera personnellement pour vous donner toutes les explications et vous familiariser avec votre nouvelle voiture.

Montez à bord de votre Porsche, démarrez le moteur et partez pour une aventure unique à vivre jour après jour. Au-delà de cette aventure au quotidien, le programme Porsche Travel Club vous propose des voyages personnalisés et des aventures exclusives, des formules de détente et de culture.



Musée Porsche



Site de Zuffenhausen



Boutique Porsche Design Driver's Selection



Votre Centre Porsche

Des professionnels à votre disposition pour répondre à vos questions et vous porter conseil. Ils vous proposent une large gamme de services, de pièces de rechange d'origine, d'équipements et d'accessoires de première qualité.

Assistance Porsche

Porsche Assistance vous propose un service d'assistance et de mobilité dans toute l'Europe ainsi que d'autres prestations associées. Vous en bénéficiez automatiquement lors de l'achat de votre Porsche, pendant la durée de garantie.

Porsche Finance

Crédits-bails, solutions de financement et assurances – Porsche Finance offre au travers de ses services une gamme complète de produits financiers à la mesure de nos produits, futuristes et innovateurs.

Porsche Exclusive

Vous trouverez ici de nombreuses suggestions pour équiper au départ de l'usine une Porsche de série à vos mesures et lui imprimer votre marque personnelle. Modification esthétique ou technique, ou les deux à la fois. Tout est fait main.

Porsche Tequipment

Notre gamme d'accessoires pour équiper ultérieurement votre Porsche par votre Centre Porsche. Des équipements parfaitement adaptés à votre Porsche qui bénéficient de nos garanties habituelles.

Porsche Design Driver's Selection

Une gamme de produits – accessoires, prêt-à-porter ou bagagerie sur mesure pour votre Porsche – qui séduit par sa fonctionnalité, sa qualité et son design.

Service

Porsche Occasions

Un programme mondial de voitures d'occasion extrêmement riche qui vous propose des voitures de qualité certifiée avec des offres de garantie. Pour une sensation de conduite que seule une Porsche peut vous procurer.

Porsche Classic

Votre partenaire pour les pièces d'origine, la documentation technique, les pièces de rechange, la maintenance, la réparation et la restauration des modèles Porsche Classic. Informations complémentaires : www.porsche.fr

« Christophorus »

Le magazine client Porsche, publié tous les deux mois, vous offre des informations sur les nouveaux produits, des reportages très intéressants, des interviews etc.

Porsche Clubs

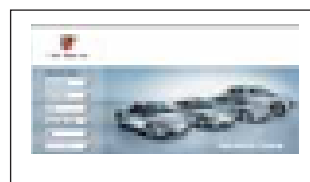
Avec plus de 115 000 membres dans le monde entier, les clubs Porsche vous invitent à partager votre passion. Appelez simplement le + 49 (0)711 911-78307 ou rendez-vous sur le site Internet www.porsche.fr

Porsche Driving Experience

1. Porsche Travel Club.
Des voyages et des circuits touristiques exclusifs et fascinants, onroad et offroad. Contactez votre Centre Porsche ou appelez le +49 (0)711 911-78155 à 78157. Email : travel.club@porsche.de

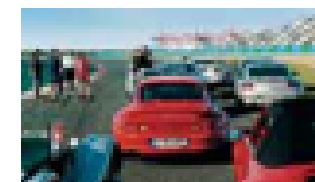
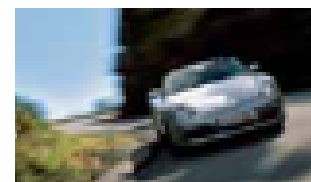
2. L'école de conduite officielle Porsche

Différents stages de conduite en toute sécurité, sur le prestigieux site de Magny-Cours. Contactez votre Centre Porsche ou appelez le 03 86 21 08 08. Email : ecoleporsche@oreca.fr



Porsche sur Internet

Vivez la fascination Porsche sur notre site Internet. www.porsche.fr



Les nouveaux catalogues Exclusive, Tequipment, Porsche Design Driver's Selection et Porsche Driving Experience sont disponibles dans votre Centre Porsche.



Conclusion

- **Design**
- **Puissance**
- **Dynamique**
- **Performance**
- **Conséquence**

Bien sûr, nous aurions pu nous simplifier la vie. Faire des compromis. Dire « oui ». Balayer nos doutes. Mais c'était plus fort que nous. En notre fort intérieur, nous savions qu'il fallait continuer, pousser plus loin pour aller au bout de notre détermination. Cette

détermination se retrouve dans le nouveau Cayman et le Cayman S. Dans leur design. Leur puissance. Leurs performances routières. Leur aptitude à l'usage au quotidien. A eux seuls, ils symbolisent toutes les valeurs fondamentales

d'une Porsche. Des valeurs qu'ils perpétuent et qu'ils défendent. Contre les normes. Contre le conformisme. Sans compromis. A contre-courant de l'esprit du temps. Sans se soumettre au diktat des modes et tendances. Tel était l'objectif. Toute résistance

Caractéristiques techniques

	Cayman	Cayman S
Moteur		
Type de moteur	Boxer	Boxer
Disposition	Centrale	Centrale
Nombre de cylindres	6	6
Cylindrée	2 687 cm ³	3 387 cm ³
Puissance (DIN)	245 ch (180 kW)	295 ch (217 kW)
au régime de	6 500 tr/min	6 250 tr/min
Couple maxi	273 Nm	340 Nm
au régime de	4 600 – 6 000 tr/min	4 400 – 6 000 tr/min
Taux de compression	11,3:1	11,1:1
Transmission		
Type de transmission	Propulsion arrière	Propulsion arrière
Boîte mécanique	5 rapports	6 rapports
Tiptronic S (5 rapports)	En option	En option
Châssis		
Essieu avant	Jambe de force McPherson	Jambe de force McPherson
Essieu arrière	Jambe de force McPherson	Jambe de force McPherson
Direction	Direction à démultiplication variable, assistée, hydraulique	Direction à démultiplication variable, assistée, hydraulique
Diamètre de braquage	11,1 m	11,1 m
Freins	Étriers fixes monoblocs en aluminium à 4 pistons à l'avant et à l'arrière, disques ventilés et ajourés	Étriers fixes monoblocs en aluminium à 4 pistons à l'avant et à l'arrière, disques ventilés et ajourés
Syst. de stabilité dynamique	PSM (avec ABS 8.0)	PSM (avec ABS 8.0)
Jantes	AV : 6,5 J x 17 AR : 8 J x 17	AV : 8 J x 18 AR : 9 J x 18
Pneumatiques	AV : 205/55 ZR 17 AR : 235/50 ZR 17	AV : 235/40 ZR 18 AR : 265/40 ZR 18

	Cayman	Cayman S
Poids à vide	Boîte mécanique /Tiptronic S	Boîte mécanique /Tiptronic S
Selon DIN	1 300 kg/1 360 kg	1 350 kg/1 390 kg
Selon directive CE*	1 375 kg/1 435 kg	1 425 kg/1 465 kg
Poids total en charge	1 620 kg/1 665 kg	1 630 kg/1 670 kg
Performances		
Vitesse maximale sur circuit	258 km/h/253 km/h	275 km/h/267 km/h
Accélération (0–100 km/h)	6,1 s/7,0 s	5,4 s/6,1 s
Reprise (80–120 km/h)		
avant dernier rapport	6,9 s/7,2 s (4e rapport)	6,6 s/6,3 s (5e/4e rapport)
Repris (100–200 km/h)		
avant dernier rapport	21,5 s/22,1 s (4e rapport)	18,0 s/17,8 s (5e/4e rapport)
Consommation/Emissions		
	Boîte mécanique /Tiptronic S	Boîte mécanique /Tiptronic S
Selon directive 80/1268/CEE – dans la version en vigueur au moment de l'impression		
Cycle urbain (l/100 km)	13,8/14,9	15,3/16,3
Cycle extra urbain (l/100 km)	6,8/7,7	7,8/7,9
Cycle mixte (l/100 km)	9,3/10,1	10,6/11,0
Emissions CO ₂ g/km	222/242	254/262
Dimensions/valeur C_x		
Longueur	4 341 mm	4 341 mm
Largeur	1 801 mm	1 801 mm
Hauteur	1 305 mm	1 305 mm
Empattement	2 415 mm	2 415 mm
Volume du coffre avant/arrière	150 l/260 l	150 l/260 l
Volume du réservoir	64 l	64 l
Coefficient de pénétration	C _x = 0,29/0,29	C _x = 0,29/0,30
* Norme CE : poids à vide du véhicule avec équipement de série. Les équipements optionnels augmentent cette valeur. La valeur indiquée tient compte du poids du conducteur (68 kg) et des bagages (7 kg).		

Index

Désignation	Page								
A									
Airbag conducteur et passager	66								
Allumage	40								
Assistance parking	77								
B									
Boîte de vitesse mécanique avec volant bimasse	44								
BOSE® Surround Sound-System	84								
C									
Caractéristiques techniques	122								
Carnet de bord électronique	87								
Chargeur CD, Porsche CDC-4	87								
Châssis	48								
Climatisation	75								
Coffre avant	79								
Collecteur à résonance réglable	38								
Compartiment à bagages arrière	79								
Contrôle du niveau d'huile	36								
D									
Direction	50								
E									
Echappement sport	41								
Eclairage d'accompagnement	76								
Emissions, traitement des gaz d'échappement	90								
Enlèvement à l'usine	116								
Entretien	41, 91								
Equipements personnalisés	94								
Essuie-glace arrière	77								
Essuie-glaces avant	76								
G									
Gestion moteur numérique (Motronic ME7.8) avec accélérateur électronique	37								
H									
HomeLink® (mécanisme d'ouverture de porte de garage)	76								
I									
Instrumentation	72								
J									
Jantes	51								
L									
Lubrification intégrée à carter sec	36								
Lunette arrière	77								
M									
Matériaux et recyclage	90								
Module de navigation étendue	87								
MOST®-Bus-System	83								
Moteur 6 cylindres à plat	30								
N									
Niveau sonore	90								
O									
Ordinateur de bord intégré	86								
P									
Pack Audio Plus	83								
Pack Sport Chrono	54								
Pack Sport Chrono Plus	55								
Paliers de moteur et de boîte	42								
Phares Bi-Xénon et lave-phares	59								
Porsche Active Suspension Management (PASM)	52								
Porsche Ceramic Composite Brake (PCCB)	62								
Porsche Communication Management (PCM)	86								
Porsche Side Impact Protection System (POSIP)	66								
Porsche Stability Management (PSM)	64								
Pré-équipement téléphone portable	83								
Protection contre le vol	67								
R									
Rangements	80								
Refroidissement moteur	36								
Régulateur de vitesse automatique (Tempostat)	75								
Régulation sélective du cliquetis	40								
S									
Sécurité active	58								
Sécurité passive	65								
Service	118								
Sièges chauffants	75								
Sièges enfant	67								
Sièges entièrement électriques	74								
Sièges sport	74								
Sièges sport adaptatifs	75								
Sièges standards	74								
Système audio CDR-24	83								
Système d'alimentation	90								
Système d'échappement	40								
T									
Teintes	96								
Téléphone GSM	87								
Tiptronic S	45								
Transport	79								
V									
VarioCam Plus	39								
Vehicle Tracking System	67								
Vitres latérales hydrophobes	76								
Volant	73								
Système de contrôle de la pression des pneus (TPM)									
Système de freinage									
Système de navigation GPS									
Système de transport sur toit									

