



PORSCHE



# Nouvelle Panamera

Le pouvoir des contradictions





<b>L'idée</b>	<b>6</b>	<b>Personnalité</b>	<b>82</b>
La gamme Panamera	8	Intérieur	84
Design	10	Communication	92
Intérieur	12	Équipements audio	98
Technique	14	Systèmes d'assistance	100
		Coffre	109
<b>Les modèles</b>	<b>16</b>	<b>Personnalisation</b>	<b>110</b>
Panamera et Panamera 4	18	Teintes	113
Panamera S et Panamera 4S	24	Options	120
Panamera S E-Hybrid	30	Porsche Exclusive	138
Panamera GTS	38	Car Configurator	139
Panamera Turbo	44		
<b>Sportivité</b>	<b>50</b>	<b>Porsche Driving Experience</b>	<b>140</b>
Propulsion	53	<b>Enlèvement à l'usine</b>	<b>141</b>
Transmission	58	<b>Panorama</b>	<b>142</b>
Châssis	61	<b>Conclusion</b>	<b>144</b>
<b>Équilibre</b>	<b>70</b>	<b>Caractéristiques techniques</b>	<b>146</b>
Sécurité	73		
Environnement	81	<b>Index</b>	<b>156</b>



**Rêve et quotidien.** L'idée.

Une voiture de sport de rêve, qui soit également parfaite pour la conduite au quotidien ? Autant essayer de concilier l'inconciliable. Mais les nouveaux modèles Panamera se jouent des paradoxes. Berline sportive 4 places, offrant un haut niveau de confort, en s'appuyant justement sur le pouvoir des contradictions, la Panamera incarne quelque chose d'unique : une Porsche... pour tous les jours.

**Il peut être très judicieux, parfois, de pousser les choses à leur paroxysme.**

### La gamme Panamera.

Une vraie sportive capable d'accueillir confortablement quatre personnes et tous leurs bagages ? Sans compromis aucun ? Ça ne marcherait jamais. C'est du moins ce qu'affirmaient les sceptiques. Nous savons aujourd'hui qu'ils se trompaient. Car la Panamera a redynamisé le segment Premium.

Les sceptiques se sont tus. Nous aurions pu dès lors nous croire arrivés au but, et nous reposer sur nos lauriers, mais ça aurait été indigne de Porsche. Car pour inscrire à son palmarès plus de 30 000 victoires en course, être bon ne suffit pas. Il faut aussi être capable de progresser en permanence. D'améliorer les performances, tout comme l'efficacité des véhicules, c'est-à-dire de faire chuter la consommation. Et de créer des voitures de sport également parfaites pour vos déplacements quotidiens.

Résultat : les nouveaux modèles Panamera. Ils incarnent notre envie de pousser les contradictions à leur paroxysme, en misant sur une sportivité encore plus assumée, une efficacité vérifiée par les chiffres et un confort inégalé, porté par un design encore plus affirmé. À la clé : un plaisir de conduire hors norme, au quotidien, comme en voyage. Et sur toutes les routes.



Panamera S E-Hybrid avec jantes « Panamera Sport » 20 pouces, Panamera Turbo avec jantes « 911 Turbo II » 20 pouces

### Notre principal référence esthétique : les lignes intemporelles.

#### Le design.

Pour créer une voiture de sport, on peut s'inspirer de l'air du temps, suivre la mode. L'effet sera sûrement intéressant... l'espace d'une saison tout au plus. Si nous voulons en revanche donner vie à quelque chose qui plaise aujourd'hui et continue à émouvoir les générations futures, il nous semble préférable de suivre des principes clairement définis. Repères indispensables pour entretenir les idées qui ont fait leurs preuves, ces guides précieux sont autant de fenêtres ouvertes sur l'innovation.

La silhouette des nouveaux modèles Panamera reste fidèle aux fondamentaux de la marque, dont elle reprend les codes

et les proportions. Les ailes, proéminentes à l'avant, se font encore plus puissantes à l'arrière, tandis que la ligne de toit s'infléchit.

L'évolution du design répond elle aussi aux lois Porsche avec des lignes plus prononcées.

Les entrées d'air du bouclier avant en donnent un exemple concret. Désormais plus grandes, elles refroidissent encore mieux le moteur et les freins, tout en renforçant l'atout séduction du véhicule.

L'arrière des nouveaux modèles Panamera est encore plus expressif. La lunette arrière, par exemple, est à la fois plus grande et encore plus inclinée. Elle gagne en largeur, tout comme l'aileron à déploiement automatique. Les feux arrière à diodes lumineuses, plus effilés, s'offrent une géométrie plus franche. Les nouveaux modèles Panamera présentent ainsi une poupe plus moderne, plus racée.

Autre exemple éclatant de l'évolution du design de la Panamera : les phares Bi-Xénon sont prévus de série, à l'avant. Les feux de jour 4 spots à diodes lumineuses intégrés dans les blocs optiques principaux font écho aux feux arrière

effilés. Le bossage plus marqué du capot avant, les nouvelles jupes latérales, de même que les nouveaux rétroviseurs extérieurs confèrent aux modèles Panamera un caractère sportif plus assumé.

Valeurs traditionnelles et lignes audacieuses s'allient en parfaite cohérence. Il ne manque plus que votre griffe personnelle. Les 15 teintes de carrosserie, l'intérieur tout cuir richement doté, des jantes dans différentes dimensions (jusqu'à 20 pouces), sans oublier une liste impressionnante d'autres options, vous permettront de faire de votre Panamera une pièce unique.



Panamera 4 avec jantes « RS Spyder Design » 20 pouces, Panamera Turbo avec jantes « 911 Turbo II » 20 pouces



Panamera Turbo avec intérieur bicolore Noir-Rouge Carrera, Pack intérieur Carbone et autres équipements de personnalisation

**Rester bien calé dans son siège,  
est une manière comme une autre d'avancer dans la vie.**

### L'intérieur.

Les nouveaux modèles Panamera séduisent par un intérieur de grande qualité, dont l'habitabilité réserve aux quatre occupants le meilleur confort ainsi qu'un espace suffisant pour leurs bagages. À la clé : des voyages au long cours inoubliables mais aussi, pour le conducteur, des sensations sportives inédites au volant, peut être inhabituelles pour une berline, mais bien réelles à bord d'une Panamera.

Les quatre sièges individuels reprennent la même idée d'un confort exemplaire doublé d'un indéniable esprit sportif. L'ergonomie poussée du poste de conduite amplifie le caractère dynamique de la voiture. Les 5 instruments ronds avec

écran couleur haute définition ainsi que l'agencement logique des commandes permettent un accès rapide et direct aux informations et aux fonctionnalités du véhicule.

Quelle que soit leur morphologie, les passagers disposent d'un espace généreux à l'arrière. La possibilité de rabattre les sièges autorise en outre le transport d'objets volumineux, un équipement sportif par exemple.

Il ne vous restera plus qu'à choisir les teintes ainsi que les matériaux pour créer une ambiance qui soit à la hauteur de vos attentes.

La gamme des teintes disponibles, les packs qui font appel à des matières aussi diverses que l'aluminium, le carbone ou encore différentes essences de bois, sans oublier les autres options de personnalisation proposées rendront sûrement votre décision difficile. Mais le résultat n'en sera que plus unique. Pour plus d'informations, veuillez consulter les pages 110 et suivantes.

## Comment consommer moins, tout en conservant un taux d'adrénaline élevé.

### La technique.

Bureau ou lieu de villégiature, arriver plus rapidement à destination c'est d'abord mettre le cap sur l'avenir.

Or cet avenir débute dans votre garage, à la borne de recharge de la nouvelle Panamera S E-Hybrid. Avec la motorisation hybride parallèle rechargeable, Porsche fait un grand pas en avant dans le monde des technologies hybrides, entrant ainsi de plain-pied dans le XXI<sup>e</sup> siècle. La preuve : les technologies E-Mobility associent une motorisation d'avant-garde, à différents modes de recharge ainsi qu'à des services en ligne intelligents.

Outre le fait d'être plus puissante qu'une batterie NiMH pour véhicule hybride, la nouvelle batterie lithium-ion haute tension de la Panamera S E-Hybrid peut également se recharger sur le réseau électrique domestique. En conduite électrique, la Panamera S E Hybrid dispose de 36 km d'autonomie, pour une vitesse de pointe de 135 km/h (cycle NEDC), et une consommation moyenne de tout juste 3,1 l/100 km. La technologie hybride à laquelle nous faisons appel nous sert à poursuivre différents objectifs : réduire la consommation est primordial, mais nous accordons autant d'importance à

la conduite au quotidien et aux sensations sportives. Vous trouverez de plus amples informations sur la nouvelle Panamera S E-Hybrid, à partir de la page 30.

Côté innovation, les autres membres de la famille Panamera ne sont pas en reste. Nous pourrions citer le nouveau moteur des Panamera S et Panamera 4S, un V6 biturbo de 3,0 litres qui, malgré sa cylindrée en baisse, délivre plus de puissance que le moteur atmosphérique précédent, tout en consommant moins.

Tous les modèles Panamera essence reçoivent désormais de série la boîte de vitesse Porsche Doppelkupplung (PDK, p. 58). Sur la Panamera S E-Hybrid, la puissance est transmise aux roues via une boîte Tiptronic S à 8 rapports.

Avec l'application Porsche Car Connect, vous entrez de plain-pied dans l'avenir de l'automobile et de l'ère numérique (p. 100). Porsche Car Connect est une application grâce à laquelle votre smartphone accède à différentes données de votre véhicule et pilote également certaines fonctions à distance. Et que vous

soyez au volant ou non, avec les services en ligne proposés en option, vous pourrez consulter d'importantes données relatives à votre Panamera.

Les nouveaux phares à diodes optionnels avec fonction PDLS Plus (Porsche Dynamic Light System Plus, p. 74) créent des conditions de visibilité encore meilleures. L'assistance angles morts (p. 105), l'avertisseur de changement de voie (p. 105), l'affichage des limitations de vitesse (p. 105), le régulateur de vitesse adaptatif avec fonction PAS (Porsche Active Safe, p. 102) et la Vision 360° (p. 102) constituent une palette de systèmes d'assistance très confortables, propres à optimiser votre sécurité.

Pour plus de détails sur la consommation, les émissions de CO<sub>2</sub> et la classe énergétique, veuillez vous reporter aux pages 150 et suivantes.



Panamera S E-Hybrid avec chargeur universel Porsche (CA) et borne de charge murale



Qu'est-ce qui compte le plus, lorsque l'on construit une voiture de sport ? Séduire les regards ou maîtriser les lois de la physique ? Miser sur l'esthétique ou la fonctionnalité technique ? Selon nous, les choses se font d'elles-mêmes lorsque le design se met au service des technologies. La beauté prend alors tout son sens.



**Beauté et sens.** Les modèles.

## Qui a dit que la raison n'avait pas de coeur ?

### La nouvelle Panamera et la nouvelle Panamera 4.

Berline ou voiture de sport ? Puissance ou efficacité ? Inutile de choisir. Le concept sportif des nouvelles Panamera et Panamera 4 répond par l'affirmative à toutes les interrogations.

Au départ de l'usine, les deux modèles reçoivent des phares Bi-Xénon, des jantes « Panamera » 18 pouces, un système d'échappement présentant deux sorties et un hayon arrière automatique.

De série sur les deux versions, c'est une boîte de vitesse Porsche Doppelkupplung (PDK) qui transmet la puissance aux roues. Plus précisément : au train arrière, sur la nouvelle Panamera, et aux quatre roues, via la transmission intégrale active

pilotée par le PTM (Porsche Traction Management, p. 61) dans le cas de la nouvelle Panamera 4.

Prévu de série, le châssis à ressort hélicoïdaux en acier offre un haut niveau de confort. Sur demande, votre véhicule pourra recevoir le PASM (Porsche Active Suspension Management, p. 65), dispositif électronique qui assure le réglage des amortisseurs, ainsi que la suspension pneumatique adaptative.

Les matériaux haut de gamme, donnent une allure très séduisante à l'habitacle. L'intérieur partiel cuir de série est disponible en trois teintes.

La couronne du volant multifonction de série (p. 62), ainsi que le sélecteur PDK s'habillent de cuir lisse. Les inserts intérieurs optent également pour le Noir (finition brillante).

De série, toujours, les nouveaux modèles Panamera et Panamera 4 se dotent du volant multifonction (p. 62), du régulateur de vitesse (p. 102) et de la climatisation automatique ainsi que du système audio CDR (p. 92). Sur demande, les deux modèles pourront également être équipés du Porsche Communication Management (PCM, p. 92), du BOSE® Surround

Sound-System (p. 98) ou du Burmester® High-End Surround Sound-System (p. 98).

Mais la liste des options de personnalisation ne s'arrête pas là. Parmi celles-ci, par exemple, les intérieurs bicolores ainsi que d'autres combinaisons de teintes et de matériaux (pour plus d'informations, veuillez consulter les pages p. 110 et suivantes).



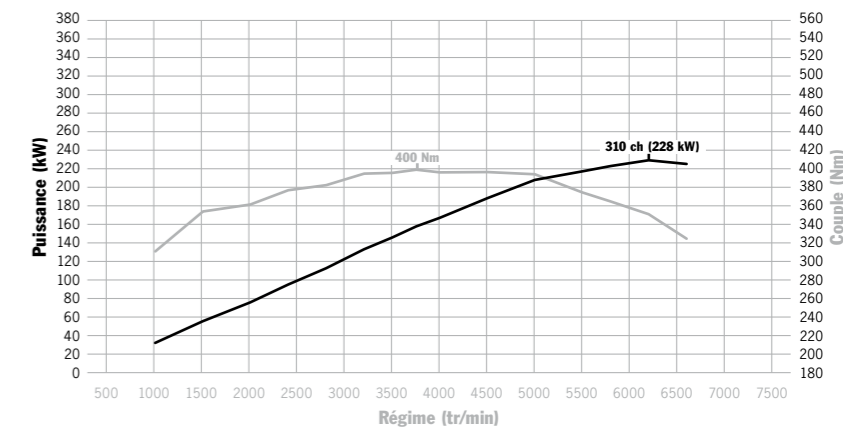
Panamera avec jantes « Panamera » 18 pouces



#### Motorisation.

Le V6 atmosphérique de 3,6 litres à 4 arbres à cames en tête répond à une conception allégée. Un arbre d'équilibrage en limite les vibrations afin d'assurer un niveau sonore réduit. L'injection directe d'essence (DFI, p. 53), le VarioCam Plus (p. 54) ainsi que la lubrification intégrée à carter sec sont de série. Le mode Croisière (p. 54) et la fonction Stop-Start automatique (p. 54) sont également présents au départ de l'usine.

La puissance de 310 ch (228 kW) s'établit à 6 200 tr/min pour un couple maximal de 400 Nm à 3 750 tr/min. Les performances de conduite sont tout à fait à la hauteur, avec une vitesse maximale de 259 km/h ainsi que seulement 6,3 s pour passer de 0 à 100 km/h pour la nouvelle Panamera et 257 km/h en vitesse de pointe, ainsi que 6,1 s pour franchir le cap des 100 km/h pour la nouvelle Panamera 4.



Panamera et Panamera 4 : 310 ch (228 kW) à 6 200 tr/min, 400 Nm à 3 750 tr/min

Les informations concernant la consommation, les émissions de CO<sub>2</sub> et la classe énergétique sont indiquées page 150.



Panamera avec intérieur en Beige Louxor, Pack intérieur Bois Ronce de Noyer et autres équipements de personnalisation



Coffre

#### Principaux équipements de série.

- Boîte de vitesse Porsche Doppelkupplung (PDK) avec fonction Stop-Start automatique
- Porsche Stability Management (PSM)
- Phares Bi-Xénon
- Volant multifonction
- Intérieur partiel cuir
- Système audio CDR
- Régulateur de vitesse
- Assistance parking arrière
- Jantes « Panamera » 18 pouces
- Hayon arrière automatique

#### Caractéristiques techniques.

- Moteur atmosphérique V6 de 3,6 litres
  - 310 ch (228 kW)
- Panamera :
- 0 à 100 km/h : 6,3 s
  - Vitesse de pointe : 259 km/h
- Panamera 4 :
- 0 à 100 km/h : 6,1 s
  - Vitesse de pointe : 257 km/h

Les informations concernant la consommation, les émissions de CO<sub>2</sub> et la classe énergétique sont indiquées page 150.

**Bien sûr, vous pourriez arriver au bureau autrement. Mais pourquoi, au juste ?**

### La nouvelle Panamera S et la nouvelle Panamera 4S.

Votre quotidien exige une voiture pratique, spacieuse et confortable. Votre cœur réclame une voiture de sport. Nous ne voyons là que l'expression du bon sens.

Les deux modèles sont propulsés par un nouveau moteur V6 biturbo de 3,0 litres de cylindrée. Sur la nouvelle Panamera 4S, la boîte de vitesse Porsche Doppelkupplung (PDK, p. 58) transmet la puissance aux 4 roues, via la transmission intégrale active pilotée par le PTM (Porsche Traction Management, p. 61).

Les phares Bi-Xénon intégrant les feux de jour sous la forme de 4 spots à diodes lumineuses sont de série sur tous les nouveaux modèles. Le PASM (Porsche Active Suspension Management, p. 65) – dispositif électronique de réglage des amortisseurs – ainsi que le système de contrôle de la pression des pneus (TPM, p. 64) complètent la liste des équipements de série.

Les nouveaux modèles Panamera S se distinguent par des étriers de frein couleur Argent, des jantes « Panamera S » 18 pouces et les doubles sorties rondes du système d'échappement.

Dans l'habitacle, le fond couleur Gris Argent du compte-tours attire inmanquablement le regard. Associés à la climatisation automatique les sièges chauffants de série, à l'avant, vous apporteront un haut niveau de confort. L'intérieur partiel cuir est également inscrit dans la dotation de série. Les assises, les dossiers ainsi que les bandes latérales sont en cuir estampé.

Les informations concernant la consommation, les émissions de CO<sub>2</sub> et la classe énergétique sont indiquées page 150.



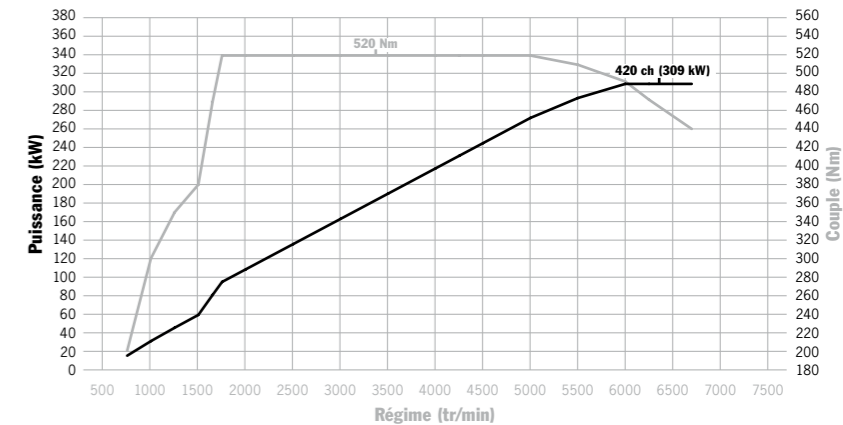


#### Motorisation.

Vous avez raison, la puissance est un élément important. Tout aussi important que le rendement. C'est pour cela que nous avons équipé la nouvelle Panamera S et la nouvelle Panamera 4S d'un nouveau V6 biturbo de 3,0 litres. Une réduction de cylindrée, donc, mais plus de puissance que sur le moteur atmosphérique des modèles précédents, pour une consommation en très nette baisse.

La conception allégée du moteur contribue également à optimiser l'efficacité. Les technologies telles que l'injection directe d'essence (DFI, p. 53), les 4 arbres à cames en tête et le VarioCam Plus (p. 54) combinées à la suralimentation biturbo assurent un rendement élevé et un couple optimal, quel que soit le régime.

Le résultat a de quoi convaincre, avec une puissance de 420 ch (309 kW) à 6 000 tr/min, pour un couple maximal de 520 Nm entre 1 750 et 5 000 tr/min. Sur la Panamera S, vous serez propulsé à 100 km/h en 5,1 s, et jusqu'à une vitesse de pointe de 287 km/h. Sur la Panamera 4S, vous franchirez le cap des 100 km/h départ arrêté en 4,8 s, à une vitesse de pointe de 286 km/h, compte tenu d'une baisse de la consommation pouvant aller jusqu'à 18 % (par comparaison avec les modèles précédents).



Panamera S et Panamera 4S : 420 ch (309 kW) à 6 000 tr/min, 520 Nm entre 1 750 et 5 000 tr/min

Les informations concernant la consommation, les émissions de CO<sub>2</sub> et la classe énergétique sont indiquées page 150.



Entourages des sorties d'échappement des modèles Panamera S



Panamera S avec jantes « Panamera S » 18 pouces



Panamera 4S avec intérieur bicolore Gris Quartz-Crème, Pack intérieur Bois Betula Anthracite et autres équipements de personnalisation

#### Principaux équipements de série.

- Boîte de vitesse Porsche Doppelkupplung (PDK) avec fonction Stop-Start automatique
- Porsche Stability Management (PSM)
- Phares Bi-Xénon
- Système de contrôle de la pression des pneus (TPM)
- Volant multifonction
- Intérieur partiel cuir
- Sièges chauffants à l'avant
- Système audio CDR
- Régulateur de vitesse
- Assistance parking arrière
- Rétroviseurs intérieur et extérieurs avec fonction anti-éblouissement automatique
- Jantes « Panamera S » 18 pouces
- Hayon arrière automatique

#### Caractéristiques techniques.

- Moteur V6 biturbo de 3,0 litres
  - 420 ch (309 kW)
- Panamera S :
- 0 à 100 km/h : 5,1 s
  - Vitesse de pointe : 287 km/h
- Panamera 4S :
- 0 à 100 km/h : 4,8 s
  - Vitesse de pointe : 286 km/h

Les informations concernant la consommation, les émissions de CO<sub>2</sub> et la classe énergétique sont indiquées page 150.

Rien n'est plus fascinant que d'aborder des terres inconnues.

### La nouvelle Panamera S E-Hybrid.

Nombreux sont les chemins qui mènent à destination. Plus rares sont toutefois ceux qui permettent de mettre le cap sur le XXI<sup>e</sup> siècle, à bord d'une voiture de sport faite pour la route.

La Panamera S E-Hybrid est un concept idéal qui crée un lien intelligent entre le conducteur et sa voiture. Elle affiche des performances bien supérieures à ce que l'on attend généralement d'une voiture hybride. Sa consommation est bien inférieure à ce que l'on imagine généralement d'une voiture de sport. C'est une voiture destinée à tous ceux qui ont déjà pris la direction de l'avenir.

Sur la nouvelle Panamera S E-Hybrid, la nouvelle batterie associée à un puissant moteur électrique révolutionne le segment des motorisations nouvelles, en offrant au conducteur des sensations de conduite dignes de toute Porsche doublées d'une réelle aptitude à l'usage quotidien. Les services E-Mobility\* (accès et possibilité de piloter certaines fonctionnalités du véhicule à partir d'un smartphone) de même que les équipements de recharge de la batterie, y contribuent pour une large part. Le chargeur universel Porsche (CA) fourni de série vous permettra de refaire le plein d'électricité directement « à la prise », pour une autonomie électrique de 36 km (cycle NEDC). Vous trouverez plus d'informations sur la

motorisation hybride rechargeable et sur les services E-Mobility dans la brochure spécifique E-Mobility.

La transmission est assurée par la boîte Tiptronic S à 8 rapports (p. 58) de série. La suspension pneumatique adaptative avec PASM (Porsche Active Suspension Management, p. 65) ainsi que la direction assistée Servotronic Plus (p. 62) asservie à la vitesse sont également présentes au départ de l'usine.

La Panamera S E-Hybrid se distingue par l'inscription « e-hybrid » sur ses portes avant, l'inscription « Panamera S » avec entourage en Vert Acide sur le capot de coffre et enfin par la présence de

la jauge E-Power de conception toute nouvelle avec aiguilles en Vert Acide, sur le combiné d'instruments. Le Vert Acide s'invite également sur les étriers des freins. Avec la Panamera S, la Panamera S E-Hybrid partage des lignes extérieures très caractéristiques ainsi qu'un intérieur de conception particulièrement raffiné. En réponse à ce degré de sophistication poussé, la liste des options de personnalisation se fait particulièrement généreuse. Pour plus d'informations, veuillez consulter les pages 110 et suivantes.

\* Les services E-Mobility ne sont pas disponibles dans tous les pays.



Panamera S E-Hybrid avec jantes « Panamera Sport » 20 pouces







### Motorisation.

La Panamera S E-Hybrid est propulsée par une motorisation hybride parallèle rechargeable. Cela signifie concrètement qu'elle peut faire appel soit à son moteur thermique seul, soit à son moteur-générateur électrique seul, soit aux deux moteurs simultanément, dont la puissance est ainsi cumulée. Quoique bien rôdé depuis 2011, le concept innove par sa batterie haute tension qui se recharge directement sur le secteur, en 3,8 heures environ, ou encore en cours de route, par récupération d'énergie au freinage, à moins que ce ne soit via le moteur thermique. En innovant, via la technologie lithium-ions, les ingénieurs sont parvenus à créer une batterie capable de délivrer pas moins de 9,4 kWh. Par ailleurs sans entretien, la batterie bénéficie de 6 ans de garantie.

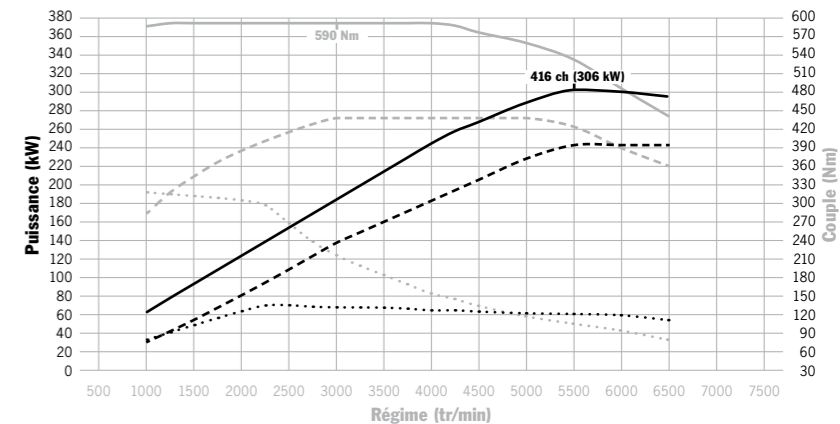
Le V6 suralimenté de 3,0 litres de cylindrée développe 333 ch (245 kW), le moteur-générateur électrique 95 ch

(70 kW), et les deux moteurs cumulés 416 ch (306 kW), à 5 500 tr/min. Lorsque les deux moteurs interviennent simultanément, la nouvelle Panamera S E-Hybrid abat le 0 à 100 km/h en seulement 5,5 s. La consommation moyenne de 3,1 l/100 km (cycle NEDC) est particulièrement basse, tout comme les émissions de CO<sub>2</sub> qui s'élèvent à 71 g/km.

Avec la motorisation hybride, le conducteur peut, à sa guise, débiter par une conduite sans émission ni bruit, jusqu'à une vitesse maximale de 135 km/h pour une autonomie de 36 km/h (cycle NEDC). Le moteur thermique interviendra soit parce que la stratégie de gestion de la motorisation l'exige, soit pour répondre à une demande du conducteur (via une accélération au-delà du point dur). Le kick-down permettra en revanche au conducteur d'appeler la puissance

maximale disponible des deux moteurs, à tout moment opportun. Avec la fonction E-Boost, le moteur électrique vient en aide au moteur thermique, pour une poussée plus sportive en direction de l'avenir. Le mode Croisière permet au contraire au véhicule de continuer à rouler sur sa lancée, moteur coupé, ce qui revient à ne pas consommer de carburant.

En résumé, la motorisation E-hybride donne l'assurance de performances de conduite on ne peut plus sportives, sur fond de consommation maîtrisée. Le calculateur moteur électronique se charge de synchroniser le moteur thermique, le moteur-générateur électrique et la batterie haute tension, de la manière la plus harmonieuse et donc la plus confortable qui soit. Il ne vous restera plus qu'à vous concentrer sur l'essentiel : votre conduite.



- Panamera S E-Hybrid (puissance cumulée) : 416 ch (306 kW) à 5 500 tr/min, 590 Nm entre 1 250 et 4 000 tr/min
- Panamera S E-Hybrid (moteur-générateur électrique) : 95 ch (70 kW) entre 2 200 et 2 600 tr/min, 310 Nm < 1 700 tr/min
- - - Panamera S E-Hybrid (moteur thermique) : 333 ch (245 kW) entre 5 500 et 6 500 tr/min, 440 Nm entre 3 000 et 5 250 tr/min

Les informations concernant la consommation de carburant, les émissions de CO<sub>2</sub>, la consommation électrique et la classe énergétique sont indiquées page 151.

#### Affichages.

Traditionnellement situé à gauche, le compte-tours analogique du combiné d'instruments laisse la place à un dispositif précisément conçu pour la nouvelle Panamera S E-Hybrid. La jauge E-Power indique en effet les différents modes de propulsion en cours d'utilisation. Vous savez ainsi instantanément si votre Panamera S E-Hybrid roule en mode électrique ou en mode hybride. Vous connaissez également le niveau de récupération d'énergie au freinage. L'écran couleur du combiné d'instruments affiche les différents flux d'énergie en cours d'utilisation, ainsi que les statistiques de la conduite.

Sur le PCM (Porsche Communication Management, p. 92) optionnel, un graphique détaillé du véhicule indiquera les flux énergétiques mis à contribution et les statistiques de conduite sans émission.

#### Services E-Mobility.

Les services E-Mobility\* sont un élément de l'option Porsche Car Connect (p. 100). À l'aide d'une application installée sur votre smartphone, ces services vous permettent de consulter différentes informations importantes relatives à votre Panamera S E-Hybrid. Vous pouvez, par exemple, vérifier l'état de charge de votre batterie, ou encore visualiser votre

autonomie électrique. Vous pouvez en outre paramétrer les horaires de mise en charge de votre batterie, via le programmeur dédié.

Même chose pour la climatisation de votre Panamera S E-Hybrid, que vous pourrez piloter à partir de votre smartphone. En été comme en hiver, il sera alors aisé, avant votre départ, moteur éteint, d'obtenir dans l'habitacle la température que vous désirez. Grâce aux services E-Mobility et à votre smartphone, vous pouvez localiser votre Panamera S E-Hybrid à tout moment, et où que vous vous trouviez.

Pour plus d'informations au sujet de l'E-Mobility, l'électromobilité vue par Porsche, nous vous invitons à consulter le site [www.porsche.com](http://www.porsche.com) ainsi que notre brochure spécifique E-Mobility.

\* Les services E-Mobility ne sont pas disponibles dans tous les pays.



Organes hybrides de la Panamera S E-Hybrid



Combiné d'instruments de la Panamera S E-Hybrid



Affichage des modes de conduite sur le PCM (Porsche Communication Management) optionnel



Intérieur de la Panamera S E-Hybrid en Marsala, Pack intérieur Aluminium brossé



Touches « E-POWER » et « E-CHARGE »



Inscription « e-hybrid » sur les portes avant

**Principaux équipements de série.**

- Chargeur universel Porsche (CA) avec borne de charge murale
- Services E-Mobility du concept Porsche Car Connect
- Boîte Tiptronic S à 8 rapports
- Suspension pneumatique adaptative avec Porsche Active Suspension Management (PASM)
- Porsche Stability Management (PSM)
- Phares Bi-Xénon
- Système de contrôle de la pression des pneus (TPM)
- Servotronic Plus
- Volant multifonction
- Intérieur partiel cuir
- Sièges chauffants à l'avant
- Système audio CDR
- Régulateur de vitesse

- Assistance parking arrière
- Rétroviseurs intérieur et extérieurs avec fonction anti-éblouissement automatique
- Essuie-glace arrière
- Jantes « Panamera S » 18 pouces
- Hayon arrière automatique

**Caractéristiques techniques.**

- Puissance cumulée : 416 ch (306 kW) à 5 500 tr/min
- Moteur électrique 95 ch (70 kW)
- Moteur thermique de 333 ch (245 kW)
- 0 à 100 km/h : 5,5 s
- Vitesse de pointe : 270 km/h
- Vitesse de pointe : 135 km/h (conduite électrique)
- Batterie lithium-ion de 9,4 kWh
- Temps de charge : 3,8 h

Les informations concernant la consommation de carburant, les émissions de CO<sub>2</sub>, la consommation électrique et la classe énergétique sont indiquées page 151.

Rien ne vaut une pointe de piment, pour sublimer un mets déjà très élaboré.

### La nouvelle Panamera GTS.

Entre confort et dynamisme, entre sportivité et efficacité, les nouveaux modèles Panamera cultivent les paradoxes. Trois lettres peuvent-elles doper davantage cette saine émulation ? La réponse se trouve sur les circuits et sur les routes. Nous y avons écrit l'histoire de l'automobile avec le prestigieux sigle GTS. Aujourd'hui, la nouvelle Panamera GTS est l'athlète par excellence de la gamme Panamera.

Les chiffres le confirment, avec 440 ch (324 kW) côté puissance et un couple maximal de 520 Nm. Le V8 atmosphérique de 4,8 litres avec admission à résonance est extrêmement réactif. La boîte de vitesses Porsche Doppelkupp-

lung (PDK) à 7 rapports dialogue à la perfection avec la transmission intégrale permanente active pilotée par le PTM (Porsche Traction Management). Le système d'échappement sport de série et la suspension pneumatique adaptative (à niveau normal abaissé de 10 mm) confortent les ambitions clairement sportives de la nouvelle Panamera GTS. Le système de freinage, les jantes, le bouclier avant ainsi que le spoiler arrière 4 positions ont été empruntés à la Panamera Turbo. Les jupes latérales sont en Noir mat.

Le résultat, à la hauteur des attentes, se traduit par un plaisir de conduire éminemment GTS, sur fond de sonorité plus impressionnante que jamais.

Le caractère hautement sportif de la nouvelle Panamera GTS se poursuit dans l'habitacle. Le cuir et l'alcantara en témoignent. Tout comme l'inscription « GTS » sur le compte-tours, sur les appuie-tête et sur les baguettes de seuil de porte en aluminium brossé. L'alcantara habille les bandes centrales des sièges sport adaptatifs, les accoudoirs de la console centrale, ainsi que le ciel de toit. Sur demande, la couronne du volant SportDesign de série s'habillera aussi d'alcantara noir.

Deux packs d'équipement optionnels vous seront proposés, en alcantara noir, pour souligner la sportivité de l'intérieur. Pour les ceintures de sécurité ainsi que les coutures de la planche de bord, des dessus de porte, des sièges, des accoudoirs de la console centrale et des éléments de portes, vous aurez le choix entre le Rouge Carmin et l'Argent GT. Les appuie-tête des quatre sièges porteront l'inscription « GTS » brodée de la même couleur.



Panamera GTS avec jantes « RS Spyder Design » 20 pouces

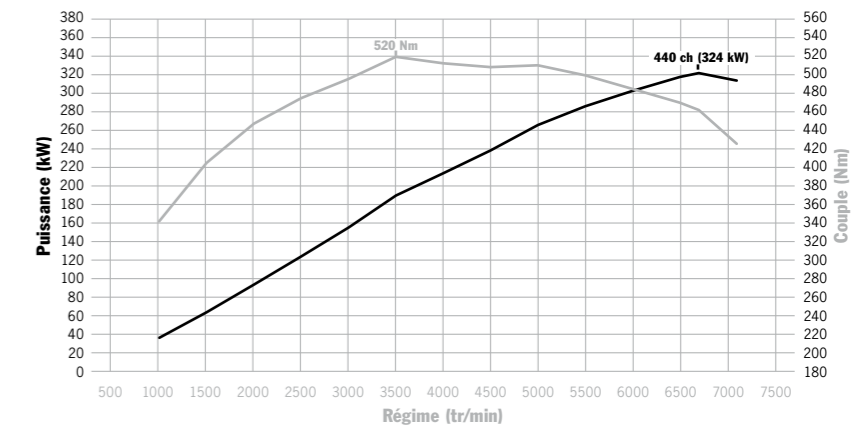


#### Motorisation.

La nouvelle Panamera GTS doit sa motricité à un moteur V8 atmosphérique de 4,8 l de conception allégée avec lubrification intégrée à carter sec. Ce moteur atmosphérique se distingue par une réactivité exceptionnelle. Son régime maximal est de 7 100 tr/min. Le résultat a de quoi convaincre, avec une puissance de 440 ch (324 kW) et 520 Nm de couple.

L'une des particularités de la nouvelle Panamera GTS réside dans les arbres à cames d'admission offrant une plus grande course des soupapes et dans l'admission d'air dotée de deux modules de filtres à air à l'avant. À 3 500 tr/min, les clapets des modules de filtres à air s'ouvrent. L'admission d'air, pour le moteur, s'en trouve facilitée.

À des vitesses plus élevées, la pression des flux d'air qui arrivent sur le véhicule crée une légère suralimentation. De même, le calculateur moteur électronique a été modifié pour répondre aux besoins de performances maximales de la Panamera GTS, dans le sens d'une réactivité plus directe et de passages de rapports encore plus rapides sur la boîte PDK (p. 58). Les sensations seront au rendez-vous. L'accélération vous séduira d'emblée. Lorsque le Pack Sport Chrono de série est en mode SPORT PLUS, 4,4 s suffisent pour passer de 0 à 100 km/h. La vitesse de pointe s'établit à 288 km/h. Des chiffres qui en disent long, sur la sportivité notamment.



Panamera GTS : 440 ch (324 kW) à 6 700 tr/min, 520 Nm à 3 500 tr/min

Les informations concernant la consommation, les émissions de CO<sub>2</sub> et la classe énergétique sont indiquées page 151.



Panamera GTS avec intérieur Noir, Pack intérieur GTS Rouge Carmin, Pack intérieur Carbone



Panamera GTS avec jantes « RS Spyder Design » 20 pouces



Entourages des sorties d'échappement sport en Noir

**Principaux équipements de série.**

- Boîte de vitesse Porsche Doppelkupplung (PDK) avec fonction Stop-Start automatique
- Phares Bi-Xénon noirs avec fonction Porsche Dynamic Light System (PDLS)
- Transmission intégrale active Porsche Traction Management (PTM)
- Suspension pneumatique adaptative (niveau normal -10 mm) avec Porsche Active Suspension Management (PASM)
- Système de freinage Panamera Turbo avec étriers de frein rouges
- Volant SportDesign avec palettes
- Système d'échappement sport en Noir (excepté pour les Panamera, Panamera 4 et Panamera S E-Hybrid)
- Pack Sport Chrono
- Assistance parking arrière
- Intérieur tout cuir avec éléments en alcantara

- Suspension pneumatique adaptative avec Pack Mémoire Confort
- Aileron arrière à déploiement adaptatif (4 positions)
- Système de contrôle de la pression des pneus (TPM)
- Jantes « Panamera Turbo II » 19 pouces avec élargisseurs de voie 5 mm à l'arrière

**Caractéristiques techniques.**

- Moteur V8 atmosphérique de 4,8 litres
- 440 ch (324 kW)
- 0 à 100 km/h : 4,4 s
- Vitesse de pointe : 288 km/h

Les informations concernant la consommation, les émissions de CO<sub>2</sub> et la classe énergétique sont indiquées page 151.

**520 ch libèrent une énergie puissante.  
Et appellent un large sourire sur votre visage.**

### La nouvelle Panamera Turbo.

À la vue de sa puissance phénoménale, une voiture peut nous couper le souffle. Avant de nous inspirer à nouveau la plus grande sérénité. Comme la Panamera Turbo, qui conjugue sans concession confort et sportivité.

Son V8 biturbo de 4,8 litres développe 520 ch (382 kW). Le couple maximal, de 700 Nm, est disponible entre 2 250 et 4 500 tr/min. Les nouvelles jantes « Panamera Turbo II » 19 pouces permettent d'admirer les étriers de frein rouges du système de freinage.

Les deux sorties d'échappement doubles s'affichent dans un design spécifiquement Turbo. Tout comme d'ailleurs les sorties d'air couleur chrome en aval des roues avant.

Le bouclier avant doté d'entrées d'air de grandes dimensions facilite le passage des flux d'air de refroidissement, l'aileron arrière 4 positions améliore quant à lui l'appui aérodynamique sur l'essieu arrière.

La boîte de vitesse Porsche Doppelkupplung (PDK, p. 58) est présente de série. Tout comme le PTM (Porsche Traction

Management, p. 61) qui pilote la transmission intégrale et le différentiel central multidisque électronique. Les affichages du combiné d'instruments ainsi que le PCM (Porsche Communication Management, p. 92) vous informent sur les accélérations longitudinales et transversales de votre véhicule. La suspension pneumatique adaptative avec PASM (Porsche Active Suspension Management, p. 65), de série, est une source indéniable de sportivité et de confort plus affirmé. Le tout est accessible d'une simple pression sur un bouton.

L'habitacle revisite notre idée de la sportivité, à la manière Turbo. Avec des sièges confort à réglages électriques dotés du Pack Mémoire Confort (p. 88) à l'avant, ainsi que du chauffage des sièges (p. 91) pour l'ensemble des passagers. Avec un intérieur tout cuir en cuir lisse et le Pack intérieur Bois Ronce de Noyer. Le Porsche Communication Management (PCM) avec module de navigation et BOSE® Surround Sound-System (p. 98) est de série. Sur demande, vous pourrez opter pour le High-End Surround Sound-System signé Burmester® (p. 98).

Les informations concernant la consommation, les émissions de CO<sub>2</sub> et la classe énergétique sont indiquées page 151.



Panamera Turbo avec jantes « 911 Turbo II » 20 pouces



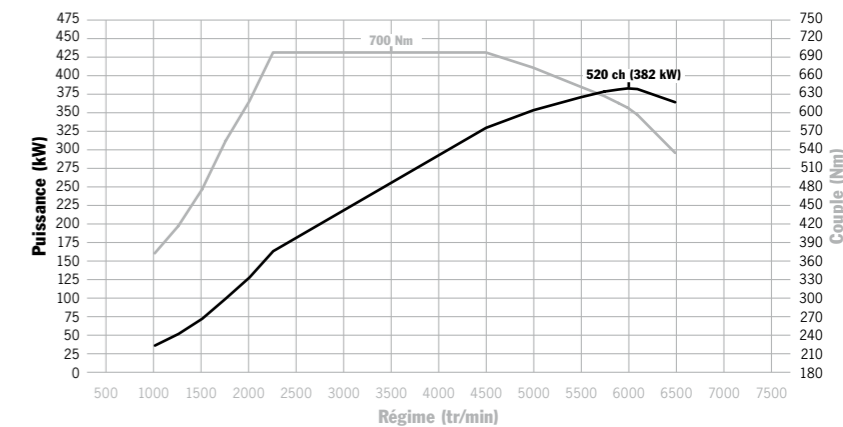


#### Motorisation.

Au cœur de la Panamera Turbo, un moteur V8 biturbo de 4,8 litres avec injection directe d'essence (DFI, p. 53), VarioCam Plus (p. 54) et échangeur thermique. La Panamera Turbo possède 2 turbo-compresseurs parallèles (un par culasse). L'air d'admission, réchauffé par le passage dans les compresseurs, est ensuite refroidi dans les échangeurs avant d'être renvoyé vers le moteur.

En chiffre, cela donne une puissance de 520 ch (382 kW) à 6 000 tr/min. Le couple maximal, de 700 Nm, est disponible entre 2 250 et 4 500 tr/min. La vitesse de pointe s'établit à 305 km/h. Enfin, la nouvelle Panamera Turbo abat le 0 à 100 km/h en seulement 4,1 s.

Avec la fonction Launch Control du Pack Sport Chrono optionnel (p. 68), le sprint ne prendra que 3,9 secondes. Avec la fonction Overboost, la pression de suralimentation, en pleine accélération, peut augmenter de 10 %. La preuve que la sérénité peut également être une source de bonheur immense.



Panamera Turbo : 520 ch (382 kW) à 6 000 tr/min, 700 Nm entre 2 250 et 4 500 tr/min

Les informations concernant la consommation, les émissions de CO<sub>2</sub> et la classe énergétique sont indiquées page 151.





Aileron arrière déployé



Panamera Turbo avec jantes « 911 Turbo II » 19 pouces



Panamera Turbo avec intérieur bicolore Noir-Rouge Carrera, Pack intérieur Carbone et autres équipements de personnalisation

**Principaux équipements de série.**

- Boîte de vitesse Porsche Doppelkupplung (PDK)
- Suspension pneumatique adaptative avec Porsche Active Suspension Management (PASM)
- Transmission intégrale active Porsche Traction Management (PTM)
- Porsche Communication Management (PCM)
- Jantes « Panamera Turbo II » 19 pouces
- Phares Bi-Xénon avec fonction Porsche Dynamic Light System (PDLS)
- Porsche Entry & Drive
- Assistance parking avant et arrière
- Sièges confort avec Pack Mémoire Confort
- Sièges chauffants à l'avant et à l'arrière
- BOSE® Surround Sound-System
- Intérieur tout cuir, en cuir lisse
- Pack intérieur Bois Ronce de Noyer

**Caractéristiques techniques.**

- Moteur V8 biturbo de 4,8 litres
- 520 ch (382 kW)
- 0 à 100 km/h : 4,1 s
- Vitesse de pointe : 305 km/h

Les informations concernant la consommation, les émissions de CO<sub>2</sub> et la classe énergétique sont indiquées page 151.

Conduire une voiture de sport est une source de plaisir immense. Mais cela n'autorise pas pour autant à agir en dépit du bon sens. Plus question de jouer la carte de la puissance, sans se pencher également sur la question de l'efficacité énergétique, pour vous offrir des performances sportives au quotidien.



**Envie et principe.** La sportivité.



Moteur V6 biturbo 3,0 litres

1. Corps du papillon des gaz/ accélérateur électronique
2. Système d'admission
3. Arbre à cames d'admission
4. Arbre à cames d'échappement
5. VarioCam Plus (régulateurs à ailettes)
6. VarioCam Plus (poussoirs)
7. Soupape
8. Collecteur d'échappement
9. Turbocompresseur
10. Courroie Poly V
11. PDCC/Pompe de direction assistée
12. Compresseur de climatisation
13. Échangeur thermique huile/eau
14. Filtre à huile

On peut faire bouger les choses de nombreuses manières. Opter pour la légèreté en est une.

#### La propulsion.

##### Moteurs.

Améliorer la puissance tout en réduisant la consommation. C'était notre mission et nous l'avons accomplie. Les moteurs des nouveaux modèles Panamera affichent les performances dignes de grands sportifs, capables de gérer leurs ressources en énergie, ce qui leur vaut de faibles rejets de CO<sub>2</sub>.

À l'origine de ces prouesses, des technologies telles que l'injection directe d'essence (DFI), le VarioCam Plus (calage variable des arbres à cames), la recirculation des gaz d'échappement, la récupération d'énergie au freinage, la fonction Stop-Start automatique, le mode Croisière ou notre nouvelle motorisation hybride

rechargeable. Grâce aux culasses en aluminium et aux cache-soupapes en magnésium (excepté sur la Panamera S E-Hybrid), les moteurs, certes robustes, restent relativement légers. Cela joue en faveur du rapport poids/puissance et permet une répartition équilibrée des masses.

Prenons par exemple les moteurs nouvelle génération de la Panamera S et de la Panamera 4S. Par rapport aux modèles précédents, ils se passent de deux cylindres et leur cylindrée baisse de 1,8 l. Grâce à la suralimentation biturbo toutefois, les véhicules gagnent en puissance, en dynamisme et en efficacité.

##### Injection directe d'essence (Direct Fuel Injection – DFI).

Le système DFI injecte le carburant à une pression pouvant atteindre 120 bars directement dans chaque chambre de combustion, au millième de seconde près. Le dosage est régulé par des injecteurs à commande électromagnétique. Le mélange pénétrant directement dans les cylindres, le système DFI accélère le refroidissement des chambres de combustion. Il permet ainsi d'augmenter le taux de compression, le rendement des moteurs et la puissance.

#### VarioCam Plus.

Le VarioCam Plus est un système deux-en-un de calage des arbres à cames d'admission et d'échappement et de la levée des soupapes d'admission. Il sait faire la différence entre style de conduite au quotidien et sollicitations extrêmes, pour mieux s'adapter. Résultat : l'accélé-



VarioCam Plus

ration instantanée d'un moteur qui sait rester discret et des reprises prodigieuses pour une consommation réduite.

De série sur les modèles Panamera à moteur essence (excepté sur la Panamera S E-Hybrid).

#### Calage variable des arbres à cames.

Le moteur V6 de la nouvelle Panamera S E-Hybrid utilise un système de calage entièrement variable des arbres à cames d'admission. Résultat : une énorme puissance au moment voulu et un couple moteur élevé, dès les bas régimes.

#### Fonction Stop-Start automatique.

Dès que vous vous arrêtez et que vous maintenez la pédale de frein enfoncée, ce dispositif coupe le moteur. Il suffit que vous relâchiez la pédale pour que le moteur redémarre. La voiture consomme ainsi moins de carburant.

Une nouveauté toutefois : le moteur s'éteint désormais dès que vous ralentissez à l'approche d'un feu. La coupure automatique du moteur n'empêche ni les équipements audio et communication de fonctionner, ni la climatisation de maintenir la température choisie. Lorsque la charge de la batterie ne suffit plus pour couvrir les besoins des équipements électriques auxiliaires, le moteur redémarre de lui-même. Sur tous les modèles (excepté la Panamera S E-Hybrid) la fonction Stop-Start automatique s'active et se désactive via une touche.

#### Mode Croisière.

Le mode Croisière est disponible sur les modèles Panamera\* équipés de la boîte PDK. Il intervient dans certaines situations de conduite, pour réduire davantage la consommation de carburant. En mode Croisière, en effet, le moteur n'est plus en prise avec les organes de transmission, le frein moteur n'intervient plus. La Panamera S E-Hybrid va encore plus loin, en coupant totalement son moteur. Le véhicule, qui continue à rouler sur sa lancée, peut alors couvrir une distance relativement longue en économisant du carburant. Vous conservez le même niveau de confort et de sportivité.

\* À l'exception de la Panamera GTS.





Panamera 4S avec système d'échappement sport

#### Échappement de conception allégée.

Le système d'échappement des modèles Panamera fait appel à des aciers spéciaux résistants. Les catalyseurs primaires et principaux montent rapidement en température, assurant ainsi un traitement efficace des émissions.

À régime élevé et à pleine charge, le système d'échappement de la Panamera Turbo ouvre des clapets qui améliorent le débit d'échappement et offrent au véhicule une signature sonore incomparable.

#### Système d'échappement sport.

Sur demande, vous pourrez équiper votre Panamera S, votre Panamera 4S ou votre Panamera Turbo d'un système d'échappement sport avec entourages des sorties d'échappement dans un design spécifique. Pour une sonorité encore plus sportive, d'une simple pression sur une touche.

De série sur la Panamera GTS, le système d'échappement sport se reconnaît à ses sorties peintes en Noir mat. D'une simple pression sur la touche correspondante, ou encore en mode SPORT voire SPORT PLUS, l'échappement sport confère à la Panamera GTS une sonorité digne de la compétition.



Entourage de sortie d'échappement des modèles Panamera et Panamera 4



Entourages des sorties d'échappement de la Panamera Turbo

**Votre tête commande aussi votre système musculaire.**

**La transmission.**

**Boîte de vitesse Porsche Doppelkupplung (PDK).**

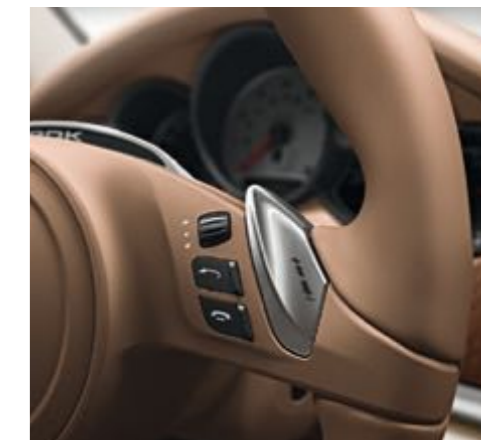
Utilisable en mode manuel ou en mode automatique, la boîte de vitesse PDK à 7 rapports incarne une sportivité qui s'exprime sur fond d'efficacité et de confort. Synonyme de passages rapides des rapports sans rupture de couple notable, elle réunit 2 sous-boîtes et de 2 embrayages dans un même carter. Ce double embrayage permet d'enclencher à tour de rôle 2 arbres indépendants qui transmettent le couple aux roues. L'étagement des 6 premiers rapports est sportif. C'est en 6<sup>e</sup> que vous atteignez la vitesse de pointe. La 7<sup>e</sup> est un rapport long qui autorise une nouvelle baisse de la consommation et favorise les régimes bas,

plus confortables, même à vitesse élevée. Selon que vous avez ou non activé la touche SPORT, le changement de rapport sera plus doux et confortable, ou plus vif.

Pour la Panamera GTS, nous avons doté la boîte PDK d'un caractère encore plus sportif qui s'affirmera selon le mode de conduite choisi (Normal, SPORT ou SPORT PLUS). Lorsque vous montez les rapports, la désactivation partielle des cylindres permet également d'adapter le régime moteur plus rapidement au régime de la boîte de vitesse. Les changements de rapports encore plus rapides, s'accompagnent d'une sonorité moteur très sportive.

**Boîte Tiptronic S à 8 rapports.**

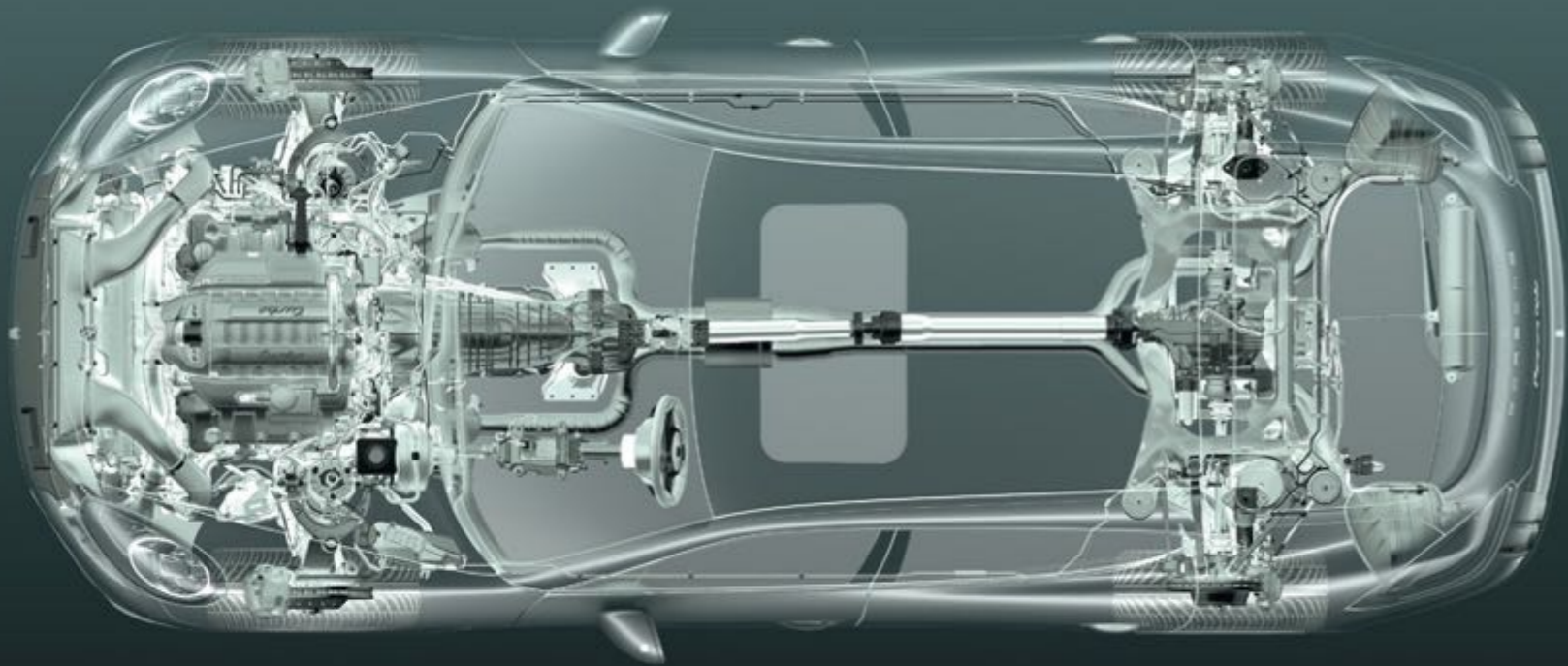
La boîte Tiptronic S à 8 rapports de la Panamera S E-Hybrid réduit la consommation et améliore votre confort. Les 8 rapports bénéficient pour cela d'un étagement particulièrement long. Les rapports les plus élevés favorisent les bas régimes. Sur autoroute en particulier, ils abaissent agréablement le niveau sonore dans l'habitacle. Les 8 rapports s'enchaînent automatiquement en s'adaptant à votre style de conduite. Deux commandes ergonomiques au volant ou encore le sélecteur vous permettront, si vous le souhaitez, de garder la main.



Volant multifonction, Pack Sport Chrono



Sélecteur PDK



Transmission intégrale active

**Intervenir. Se tenir en retrait. Rééquilibrer les forces.**  
Tels sont les secrets du management.

### Le châssis.

#### **Porsche Traction Management (PTM).**

Le PTM (Porsche Traction Management) se compose d'une transmission intégrale active avec différentiel central multidisque électronique, différentiel de freinage automatique (ABD) et système d'antipatinage (ASR).

Le différentiel central multidisque électronique répartit la force motrice entre les trains avant et arrière. Une surveillance permanente de la conduite permet au système de réagir en fonction des situations.

Des capteurs contrôlent en continu la vitesse de rotation des quatre roues, les accélérations longitudinale et transversale ainsi que l'angle de braquage. Lorsque les roues arrière ont tendance à patiner, par exemple à l'accélération, le différentiel central multidisque intervient pour donner l'avantage aux roues avant. Simultanément, la fonction ASR empêche les roues de patiner. En courbe, l'entraînement des roues avant est dosé de manière à obtenir un guidage latéral optimal.

Le PTM, associé au système Porsche Stability Management (PSM, p. 67) nouvelle génération, contrôle ainsi chaque situation pour répartir la puissance de manière adéquate. De quoi assurer une excellente motricité en ligne droite comme dans les virages serrés, ainsi que sur revêtements irréguliers.

De série sur les modèles Panamera 4, Panamera 4S, Panamera GTS et Panamera Turbo.

**Nous n'avons pas réinventé la roue.  
Mais tout ce qui la fait tourner.**

#### **Direction et Servotronic Plus.**

La direction à démultiplication variable est précise et franche. Lorsque le volant tourne peu autour de sa position centrale, par exemple sur autoroute, la démultiplication est plus tolérante. L'agilité et la réactivité (en fonction de la chaussée) restent néanmoins à leur meilleur niveau. Ce comportement est particulièrement appréciable dans les virages serrés et pour les manœuvres de stationnement. Plus confortable encore : l'option Servotronic Plus (direction assistée asservie à la vitesse) offre une très grande précision directionnelle à vitesse élevée et facilite aussi davantage les créneaux.

Le Servotronic Plus est de série sur la Panamera S E-Hybrid et en option sur les autres modèles Panamera.

#### **Volants.**

Le volant multifonction entre dans la dotation de série de tous les modèles Panamera. Il est proposé en option sans supplément de prix pour la Panamera GTS. Doté de 2 commandes ergonomiques pour passer manuellement les rapports, il vous permettra de piloter confortablement les fonctions audio et téléphone de vos équipements, ainsi que la navigation et l'ordinateur de bord. En association avec la boîte PDK et le Pack Sport Chrono (p. 68) le volant multifonction reçoit un afficheur supplémentaire au-dessus du

module d'airbag pour signaler les modes SPORT, SPORT PLUS et Launch Control.

Le volant SportDesign avec palettes équipe de série la Panamera GTS. Il est proposé en option pour les autres modèles. Ce volant se reconnaît à ses branches doubles. Il s'habillera d'alcantara noir, si vous le souhaitez.



Volant SportDesign, Pack Sport Chrono



Volant multifonction







Jante « Panamera Turbo II » 19 pouces



Jante « Panamera » 18 pouces



Jante « Panamera S » 18 pouces

#### Jantes et système de contrôle de la pression des pneus (TPM).

Les modèles Panamera et Panamera 4 arborent des jantes « Panamera » 18 pouces. Les modèles Panamera S, 4S et Panamera S E-Hybrid reçoivent des jantes « Panamera S » 18 pouces. L'alliage léger est de rigueur. Le design est à la fois classique et sportif. Dimensions des pneumatiques : 245/50 ZR 18 à l'avant et 275/45 ZR 18 à l'arrière. De série, les modèles Panamera GTS et Panamera Turbo sont équipés de jantes « Panamera Turbo II » 19 pouces. Les pneumatiques s'adaptent, avec des dimensions de 255/45 ZR 19 à l'avant et 285/40 ZR 19 à l'arrière.

Sur demande, vous pourrez choisir d'autres modèles de jantes 19 et 20 pouces (p. 128 et 129). Toutes les jantes de 19 et 20 pouces peuvent être chaussées de pneumatiques toutes saisons optionnels.

Le système de contrôle de la pression des pneus (TPM) signale toute perte de pression sur l'écran de l'ordinateur de bord.

Le TPM est de série sur les modèles Panamera (en option pour la Panamera et la Panamera 4).

**Si vous aimez la route, vous apprécierez de rester en contact avec elle.**

#### Porsche Active Suspension Management (PASM).

Le PASM est un système électronique qui ajuste en continu et de manière active la force d'amortissement de chaque roue en fonction de la route et du type de conduite. Il réduit les mouvements de la carrosserie, pour plus de confort aux 4 places.

Le conducteur choisit entre 3 programmes : Confort, SPORT ou SPORT PLUS. Pour ses réglages, le boîtier de commande du PASM se fie aux données transmises par les capteurs qui détectent les mouvements de la carrosserie en cas de forte accélération, de freinage ou de revêtement irrégulier. À partir de là,

il calcule les conditions de conduite et régule l'amortissement en fonction du programme choisi. Vous le ressentez immédiatement par un niveau plus élevé de stabilité, de confort et de performances.

En option sur la Panamera et la Panamera 4, de série sur les autres modèles Panamera.

**Suspension pneumatique adaptative.** La suspension pneumatique adaptative augmente la dynamique de conduite mais aussi votre confort. Le dispositif comprend la régulation de l'assiette et de la hauteur de caisse, ainsi que le réglage de la suspension.

La régulation d'assiette maintient automatiquement constante l'assiette du véhicule, indépendamment de la répartition des charges. Le réglage manuel de la hauteur de caisse permet de surélever le véhicule de 20 mm, pour limiter le risque de talonnage.

Si vous choisissez le programme SPORT PLUS, le niveau surbaissé (-25 mm, voire -15 mm sur la Panamera GTS) s'active. La réduction simultanée du volume d'air de la suspension pneumatique raffermi davantage la suspension. Vous obtenez pour ainsi dire un châssis sport d'une simple pression sur un bouton.

De série sur les modèles Panamera S E-Hybrid, Panamera GTS et Panamera Turbo, en option sur les autres modèles.



Passage rapide en virage sans PDCC (schéma de principe)



Passage rapide en virage avec PDCC (schéma de principe)



Plus une situation est stable,  
plus la marge de manœuvre est grande.

**Porsche Dynamic Chassis Control (PDCC) avec fonction Porsche Torque Vectoring Plus (PTV Plus).**

Le PDCC (Porsche Dynamic Chassis Control) est un système de stabilisation active qui détecte et corrige les mouvements de roulis de manière dynamique, par exemple dès l'entrée d'un virage. Il limite en outre le tangage sur les sols irréguliers.

Le PTV Plus – associé au PDCC – améliore les performances dynamiques et la stabilité. En fonction de l'angle et de la vitesse de braquage, de la position de la pédale d'accélérateur ainsi que du taux

de lacet et de la vitesse du véhicule, le PTV Plus améliore le comportement et la précision directionnelle. Pour cela, il freine la roue arrière droite ou gauche selon les besoins.

Stabilisation transversale dynamique, motricité exceptionnelle, agilité et précision du guidage élevés quelle que soit la vitesse, comportement équilibré dans les transferts de charges et immense plaisir dans les virages... Vous avez tout à y gagner.

En option pour les modèles Panamera (excepté la Panamera S E-Hybrid).

**Porsche Stability Management (PSM).**

Le PSM régule automatiquement la stabilité du véhicule dans les conditions les plus extrêmes. Des capteurs transmettent en permanence la trajectoire, la vitesse et la dérive du véhicule, ainsi que son accélération transversale. En cas d'accélération sur revêtement irrégulier, le PSM améliore en outre la motricité. Associé au mode SPORT PLUS de l'option Pack Sport Chrono (p. 68), il retarde en revanche son intervention pour vous laisser plus de marge.

De série sur les modèles Panamera.

**Il fut un temps où n'aviez pas le choix des heures de sport. Aujourd'hui, vous décidez seul.**

**Davantage de systèmes pour davantage de plaisir.**

#### **Touche SPORT.**

La touche SPORT de série vous permet de choisir entre deux réglages : plus confortable ou plus sportif. Dès que vous l'activez, le calculateur moteur électronique adopte des valeurs plus serrées et la dynamique moteur se fait plus incisive.

En mode boîte automatique, il passe les rapports à un régime plus élevé et anticipe le rétrogradage. Le PASM (Porsche Active Suspension Management) et le PDCC (Porsche Dynamic Chassis Control) basculent en mode SPORT.

L'amortissement se fait alors plus sportif et la direction plus franche. La voiture gagne en agilité dans les courbes.

#### **Pack Sport Chrono.**

Le Pack Sport Chrono offre à votre véhicule des réglages encore plus sportifs. Il comporte un chronomètre numérique et analogique auquel viennent s'ajouter la touche SPORT PLUS, l'affichage de l'accélération longitudinale et transversale sur le combiné d'instruments, ainsi qu'un affichage des performances (temps au tour) sur le PCM.

Sur la console centrale, la touche SPORT PLUS permet d'activer le mode SPORT PLUS. Le moteur a plus de mordant. Le régulateur de régime moteur bénéficie d'un réglage plus dur (excepté sur la Panamera S E-Hybrid). Les véhicules équipés du PASM basculent en mode SPORT PLUS. L'amortissement plus ferme s'accompagne d'une direction plus franche. Les véhicules dotés de la suspension pneumatique adaptative passent au niveau surbaissé et leur suspension se fait également plus ferme. Le PSM intervient plus tardivement, pour une dynamique longitudinale et transversale plus marquée.

Le chronomètre situé sur le tableau de bord affiche, au choix, l'heure ou le temps au tour. Pour présenter, enregistrer et comparer les temps au tour, ainsi que les temps sur d'autres circuits, le PCM (Porsche Communication Management) se dote d'un affichage des performances.

En association avec la boîte PDK, le Pack Sport Chrono comporte 2 fonctions supplémentaires. En mode SPORT PLUS, les changements de rapports encore plus courts donnent des sensations encore plus sportives. Le Launch Control, seconde fonction, favorise les accélérations départ arrêté.

Un seul principe prévaut pour la Panamera Turbo : toujours plus de puissance. Avec la fonction Oveboost, le Pack Sport Chrono dope une nouvelle fois la sportivité. En pleine accélération, lorsque les touches SPORT ou SPORT PLUS sont activées via cette fonction, la pression de suralimentation peut augmenter de 10 %. Le couple maximal augmente notablement. Au lieu de 700 Nm, le moteur délivre un court instant jusqu'à 770 Nm. Le bonheur se lit sur le visage du conducteur.

De série sur la Panamera GTS, en option pour les autres modèles Panamera, uniquement en association avec le PCM (Porsche Communication Management).

Pour plus de détails sur la consommation, les émissions de CO<sub>2</sub> et la classe énergétique, veuillez vous reporter aux pages 150/151.



Touches SPORT sur la console centrale



Chronomètre numérique et analogique sur le tableau de bord



**Calme et intensité.** L'équilibre.

Chez Porsche, les technologies intelligentes sont aussi source d'équilibre, en particulier au volant. Que vous abordiez une longue ligne droite ou un virage serré. Les phares, par exemple, font appel à des technologies qui permettent au conducteur d'anticiper sereinement. Les freins contribuent à préserver le calme intérieur. Quant aux systèmes d'assistance, bien loin de brider quiconque, ils apportent une aide très précieuse (p. 100 et suivantes).



Design nocturne des phares Bi-Xénon



Design nocturne

**Anticiper c'est parfois voir plus loin que le bout de son capot.**

#### La sécurité.

##### Éclairage.

Tous les nouveaux modèles Panamera reçoivent, de série, des phares Bi-Xénon avec réglage automatique et dynamique de la portée d'éclairage ainsi que des feux de jours 4 points à diodes lumineuses intégrés dans les phares, et des lave-phares. Sur la nouvelle Panamera GTS, les optiques des phares sont en Noir.

Le Porsche Dynamic Light System (PDLS), prévu au départ de l'usine sur la Panamera Turbo et la Panamera GTS, est optionnel sur les autres modèles.

Le contrôle dynamique du faisceau fait pivoter les optiques principales en fonction de l'angle de braquage et de la vitesse de la voiture. Le contrôle statique active des projecteurs supplémentaires pour mieux éclairer les virages serrés et les intersections. La répartition de la lumière est asservie à la vitesse et aux conditions de luminosité. Une fonction d'éclairage par mauvais temps complète l'ensemble. Elle s'active dès que vous allumez le feu de brouillard arrière, pour encore plus de sécurité.

L'assistance automatique à l'utilisation des feux de croisement, d'origine sur toutes les Panamera, allume les feux dès que la luminosité est trop faible. Et les éteint automatiquement. Pour vous guider une fois à destination, la fonction Éclairage d'accompagnement maintient les feux de jour et les feux arrière allumés pendant une durée programmable, par exemple le temps de rejoindre et d'ouvrir la porte de votre domicile.

En cas de freinage d'urgence appuyé, les feux stop adaptatifs à diodes, de série, clignotent quant à eux plus rapidement. Ainsi, le conducteur qui vous suit repère mieux les situations de freinage critiques.

**Phares à DEL avec fonction PDLS Plus (Porsche Dynamic Light System Plus).**

Les phares à DEL avec fonction Porsche Dynamic Light System Plus (PDLS Plus) viennent équiper, sur demande, tous les modèles Panamera. Ils sont constitués de deux modules d'éclairage superposés (en échelon). Cette configuration accentue le style déjà marqué des nouveaux modèles Panamera.

Leur fonctionnement repose sur la forte intensité lumineuse des diodes qui assurent un excellent éclairage de la route. Par comparaison avec d'autres systèmes, qu'il porte juste devant la voiture, sur les côtés ou au loin, le faisceau à faible diffraction perce l'obscurité d'une lumière

proche de celle du jour, très confortable et moins fatigante pour les yeux.

Ces phares à DEL sont associés à la fonction PDLS Plus (Porsche Dynamic Light System Plus). Outre l'ensemble des fonctions du PDLS, le PDLS Plus dispose de feux de route dynamiques ainsi que de l'Assistance intersections.

Les feux de route dynamiques s'activent à partir de 65 km/h. Ils détectent les véhicules qui vous précèdent, comme les véhicules venant en sens inverse. L'intensité et la portée d'éclairage du faisceau lumineux s'adapte ainsi à chaque situation rencontrée. La fonction Assistance intersections repère les croisements

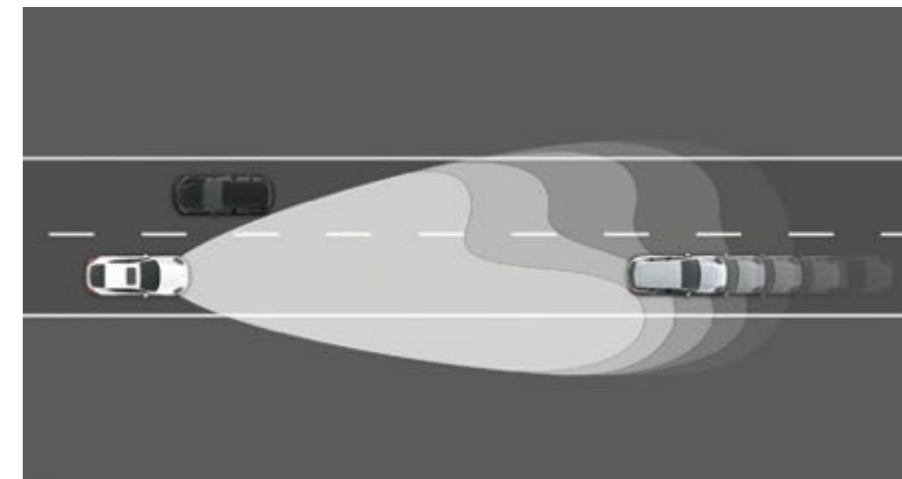
et les voies d'accès, pour les données de navigation du PCM. Pour éclairer les intersections de manière optimale, elle active d'elle-même le faisceau dynamique des phares directionnels à gauche et à droite. Lorsque vous arrivez au niveau des voies d'accès, seul est activé le faisceau statique du côté concerné.



Feux de jour des phares à DEL



Design nocturne des phares à DEL



Porsche Dynamic Light System Plus (PDLS Plus)



Phares à DEL



Panamera 4S avec freins céramique PCCB (Porsche Ceramic Composite Brake)

### Les distances courtes témoignent souvent de grandes avancées.

#### Freins.

Les freins des modèles Panamera sont équipés d'étriers fixes monobloc en aluminium à 6 pistons à l'avant et 4 pistons à l'arrière. Sur les modèles Panamera et Panamera 4 ces étriers sont noirs, tandis que la couleur Argent est de rigueur sur les modèles Panamera S. La Panamera S E-Hybrid se distingue par des étriers Vert Acide. Enfin le Rouge s'impose sur la Panamera GTS et la Panamera Turbo.

Les disques des freins sont rainurés et autoventilés pour mieux dissiper la chaleur et améliorer la tenue des freins dans les conditions les plus extrêmes. Sur la Panamera Turbo et la Panamera GTS, les disques de frein ont un diamètre de

390 mm à l'avant et de 350 mm à l'arrière. Sur les autres modèles Panamera, le diamètre des disques de frein est de 360 mm à l'avant et 330 mm à l'arrière.

Le frein de parking électrique, que vous pouvez activer et désactiver manuellement, se desserre automatiquement au démarrage. La fonction Hill Holder qui lui est associée empêche le véhicule de reculer lors des démarrages en côte, même en cas de forte inclinaison.

#### Freins céramique PCCB

**(Porsche Ceramic Composite Brake).** Sur demande, vous pourrez opter pour les freins céramique PCCB (Porsche Ceramic Composite Brake). Sur la Panamera Turbo

et la Panamera GTS, les disques ajourés en céramique ont un diamètre de 410 mm à l'avant et de 350 mm à l'arrière. Sur les autres modèles, les diamètres de ces mêmes disques sont de 390 mm à l'avant et 350 mm à l'arrière.

Le faible coefficient de dilatation thermique des disques de frein PCCB évite les déformations lors des sollicitations extrêmes. Leur matériau de base, la céramique, évite par ailleurs la corrosion et limite la pollution sonore.

Mais le gros avantage des disques en céramique réside dans leur légèreté. En effet, ils sont environ deux fois plus légers que des disques de frein en fonte

de mêmes conception et dimensions. Ce facteur joue en faveur du comportement et de la consommation. Il réduit également le poids des masses non suspendues et des masses en rotation. Résultat : une maniabilité et une tenue de route bien meilleures, ainsi qu'un confort de conduite supérieur, notamment sur les revêtements irréguliers, pour davantage d'agilité.

En option en association avec des jantes de 20 pouces pour la Panamera Turbo et la Panamera GTS, et des jantes de 19 pouces et plus pour les autres modèles Panamera.

#### La carrosserie.

La structure allégée, alliant aciers haute résistance, acier spécial, magnésium et aluminium, a été conçue pour réduire le poids total des véhicules tout en créant une cellule passagers hyperrigide qui offre une protection maximale en cas de collision. L'architecture avant est formée par une structure de longerons et de traverses qui absorbe et répartit l'énergie du choc pour réduire la déformation de l'habitacle. Le cadre auxiliaire en aluminium du train avant est à déformation programmée et renforce ainsi encore mieux la sécurité passive.

L'utilisation d'un tablier rigide réduit la déformation du plancher pour mieux protéger les jambes et les pieds des occupants. Des absorbeurs faciles à remplacer protègent la carrosserie des petits chocs.

#### Capot avant actif.

Lorsque les capteurs logés dans le capot avant détectent le choc, le système soulève le capot au niveau du pare-brise par l'intermédiaire d'un actionneur pyrotechnique. Le risque de blessures est ainsi réduit.

#### Airbags et ceintures de sécurité.

De série, tous les modèles Panamera bénéficient, pour le conducteur et le passager avant, d'airbags grand volume qui se gonflent en deux temps selon la gravité et le type de choc. En cas de choc moins important, les airbags se gonflent à une pression relativement faible (niveau 1 d'actionnement) pour limiter le risque de blessure.

Outre les airbags genoux pour le conducteur et le passager avant, le système POSIP (Porsche Side Impact Protection) est également prévu de série.

Celui-ci se compose d'airbags latéraux logés dans les sièges avant, d'airbags rideaux répartis sur l'ensemble du cadre de pavillon et des vitres latérales (des montants de pare-brise aux montants de custode) ainsi que d'une protection anti-encastrement latérale intégrée aux portes. Des airbags latéraux arrière sont disponibles en option. La dotation de série comprend également la colonne de direction déformable, les ceintures de sécurité 3 points réglables en hauteur avec limiteurs d'effort à l'avant et pré-tensionneurs à l'avant et à l'arrière. Des capteurs de retournement détectent en outre les risques de tonneaux pour préparer les pré-tensionneurs de ceinture et les airbags rideaux.







Panamera avec jantes « Panamera Classic » 19 pouces, Panamera S E-Hybrid avec jantes « Panamera Sport » 20 pouces

**Le cœur des hommes est le seul élément sur lequel nous souhaitons avoir un impact.**

### Porsche et l'environnement.

#### La protection de l'environnement.

Le thème de l'électromobilité est sur toutes les lèvres. Et nous avons en effet pour mission de nous pencher sur l'une des plus grandes questions de notre époque. Comment réduire nos émissions de CO<sub>2</sub> ? Notre réponse est celle de la mobilité durable, baptisée chez nous E-Mobility. Elle est incarnée par la Panamera S E-Hybrid. En remplacement des hydrocarbures, nous faisons appel à l'électricité qui nous permet de conjuguer performances et conduite au quotidien. La nouvelle Panamera S E-Hybrid occupe ainsi la pole position de son segment, en termes de consommation et de rejets de CO<sub>2</sub>.

Et si nous empruntons des voies nouvelles, avec les technologies hybrides, nous n'en perdons pas pour autant de vue les technologies traditionnelles de l'automobile : la réduction de la consommation des modèles Porsche actuels par rapport aux gammes passées s'exprime aujourd'hui par des pourcentages à deux chiffres. Un résultat obtenu grâce à l'efficacité de nos moteurs, à la conception allégée, à l'optimisation aérodynamique et aux faibles coefficients de frottement de nos voitures.

Chacune dans leur catégorie, les Porsche prouvent s'il le fallait encore que même des voitures de sport puissantes peuvent avoir des taux d'émissions relativement faibles. Le service de gestion environne-

mentale de Weissach veille entre autres à rendre nos voitures aussi propres que possible et à parfaire l'équilibre entre développement et impact écologique.

#### Conception allégée et recyclage.

La conception allégée intelligente va de soi, chez Porsche, depuis toujours, pour des raisons économiques, mais aussi de respect de l'environnement. Elle constitue l'une des bases cruciales de l'alliance réussie entre consommation modérée et performances exceptionnelles.

L'aspect économique repose sur la présence accrue d'aluminium, de matériaux polymères et de tôles d'acier haute résistance choisis pour leur stabilité et bien

plus légers que l'acier habituel. L'aspect écologique tient également au choix précis des matériaux, qui permet de concevoir les pièces les plus modernes et les plus respectueuses de l'environnement qui soient. Les matériaux légers qui ont notre préférence sont largement recyclables. Tous les matériaux sont par ailleurs repérés pour faciliter leur recyclage ultérieur. Pour aller encore plus loin, nous limitons les types de polymères et utilisons, dans la mesure du possible, des produits en matières plastiques recyclées dès lors qu'ils répondent à nos exigences techniques élevées. Grâce à toutes ces mesures, la gamme Panamera atteint aujourd'hui un taux de recyclage d'environ 95 %.



**Style et sensibilité.** La personnalité.

Le style a quelque chose de rassurant. Notamment dans nos rencontres avec les autres. Mais même si nous leur offrons une apparence extrêmement soignée, devenir vraiment visible à leurs yeux demande certaine une sensibilité. Une identité, une signature. Un je-ne-sais-quoi qui donne à notre silhouette la force d'un style personnel.

Rien ne vaut de se sentir chez soi, même loin de la maison.

### L'intérieur.

Lorsque l'on s'installe à bord d'une Panamera, on est d'emblée séduit par le confort exceptionnel. La sobriété sportive et l'ergonomie poussée ne tardent pas à renforcer cette première impression très positive. Les 5 instruments ronds sont assortis d'un écran couleur intégré de 4,8 pouces. La console centrale conserve sa configuration montante et garantit ainsi une distance minimale entre le volant et le sélecteur de vitesse. Les principales commandes sont agencées en groupes logiques. Vous accédez ainsi rapidement aux fonctions principales.

Entre cuir lisse, cuir naturel, intérieur bicolore, essences de bois nobles, aluminium et carbone, sans oublier de nombreuses autres options de personnalisation, vous pourrez créer dans votre Panamera une ambiance encore plus sportive, encore plus confortable ou les deux à la fois. Le ciel de toit en alcantara est prévu de série sur la Panamera Turbo et la Panamera GTS. Il est proposé en option pour les autres modèles. Pour plus d'informations sur les teintes et les options de personnalisation veuillez vous reporter aux pages 110 et suivantes.

L'habitacle des modèles Panamera offre en outre de nombreux rangements, dans les portes par exemple et sur la console centrale. Vous trouverez un porte-gobelet sur l'accoudoir central avant et deux porte-gobelets à l'arrière. Ils seront complétés au choix, sans supplément de prix, par deux porte-gobelets escamotables au-dessus de la boîte à gants.

Si vous avez besoin de plus de rangements, vous pourrez opter pour une large console centrale arrière.

Elle comporte une prise 230 V, une prise 12 V, ainsi que le pré-équipement pour un compartiment réfrigéré. Particulièrement pratique et bien pensé, le concept d'éclairage intérieur intègre une fonction de temporisation, qui illuminera pour vous les poignées de porte, les rangements et le plancher avant, ainsi que les zones d'accès. Il comporte également des spots de lecture et d'ambiance pour les 4 places.



Intérieur de la Panamera S E-Hybrid en Marsala, Pack intérieur Aluminium brossé



Pack Luminosité arrière

En option, le Pack Luminosité arrière, spécialement conçu pour les places arrière, propose 2 autres spots de lecture intégrés dans la console de pavillon arrière, l'éclairage d'ambiance et l'éclairage de la zone d'accès ainsi que l'éclairage des vide-poches de porte et du coffre de rangement de la console

centrale arrière. Les diodes lumineuses sont majoritairement présentes, pour une faible consommation et une luminosité optimale. Pour l'éclairage d'ambiance, les plafonniers supplémentaires au niveau des consoles de pavillon avant et arrière ainsi que les spots de lecture possèdent un variateur.

La climatisation automatique de série permet des réglages individuels côté conducteur et passager avant. Le système comporte un filtre à charbon actif qui retient particules, pollens et odeurs. Tous les modèles peuvent recevoir l'option climatisation automatique 4 zones qui permet de régler individuellement la température aux 4 places.



Climatisation automatique 4 zones

Sur demande, tous les modèles Panamera peuvent recevoir un vitrage à isolation thermique et phonique (verre feuilleté thermo-isolé) ainsi qu'un vitrage arrière fumé pour vous mettre à l'abri des regards indiscrets. Ces vitrages protègent aussi des rayons du soleil, tout comme les rideaux électriques des vitres latérales arrière et de la lunette arrière.

Les portes Soft Close sont disponibles en option pour tous les modèles Panamera. Leur mécanisme spécifique intégré aux serrures facilite et sécurise la fermeture des 4 portes.

### Sièges avant.

Les sièges avant avec appuie-tête intégrés procurent un confort remarquable et assurent un maintien parfait en courbe, même en conduite dynamique. En version d'origine, tous les modèles Panamera bénéficient de sièges entièrement électriques avec réglage de l'avancée et de la hauteur du siège, ainsi que de l'inclinaison de l'assise et du dossier pour le conducteur et le passager avant. En option, le siège conducteur peut recevoir le Pack Mémoire Conducteur qui permet de rappeler les différents réglages individuels du siège et des rétroviseurs extérieurs.

L'option Pack Mémoire Confort (de série sur la Panamera Turbo) pour le conducteur et le passager avant comprend, en complément, le réglage électrique de la colonne de direction, un soutien lombaire électrique à 4 positions, le réglage électrique de la profondeur de l'assise ainsi que la mémorisation des réglages des sièges, de la colonne de direction, des rétroviseurs et du PCM.

Les deux packs intègrent également l'éclairage d'alentour à diodes sur les rétroviseurs extérieurs. Le siège passager avant peut accueillir, sur demande, un dispositif ISOFIX permettant de fixer un siège enfant (en association avec la désactivation de l'airbag).

### Sièges sport adaptatifs.

Proposés en option, les sièges sport adaptatifs se caractérisent par un capitonnage plus ferme mais d'un haut niveau de confort ; les bandes latérales rehaussées de l'assise et du dossier renforcent le maintien latéral.

Les 18 réglages électriques permettent d'adapter sur mesure la hauteur et l'inclinaison de l'assise, l'inclinaison du dossier, la profondeur de l'assise et l'avancée du siège ainsi que le soutien lombaire (4 positions). La colonne de direction dispose également d'un réglage électrique. Les bandes latérales de l'assise se règlent indépendamment de celles du dossier pour un confort maxi-

mal sur les longs trajets et un maintien optimal en courbe. Cette option comprend également des fonctions de mémorisation de tous les réglages du siège conducteur et du passager avant, dont ceux du soutien lombaire, du volant et des rétroviseurs extérieurs.



Siège avant de série



Siège sport adaptatif avant



Sièges confort à l'arrière (en association avec la console large) avec appuie-tête confort

#### Sièges arrière.

Caractéristique principale : il s'agit de 2 sièges individuels. Ils offrent beaucoup d'espace pour les jambes et une hauteur de pavillon agréable pour s'adapter à toutes les morphologies, ainsi qu'un excellent maintien latéral, même en conduite dynamique, pour un excellent niveau de confort. Ces deux sièges sont séparés par un accoudoir central rabattable avec compartiment de rangement. Pour libérer de l'espace et accueillir des objets volumineux, les sièges sont rabattables de manière fractionnée (40 – 60, ou 40 – 20 – 40, si vous avez choisi le sac à skis en option). Si vous optez pour la large console centrale arrière, les deux dossiers droit et gauche pourront être rabattus individuellement, la console centrale restant fixe.

En option, tous les modèles Panamera peuvent recevoir des sièges confort à l'arrière. Ils sont pourvus du réglage électrique du dossier, de la profondeur de l'assise et du soutien lombaire.

Autre atout : le siège passager avant se règle aussi depuis le siège arrière. Les sièges confort optionnels à l'arrière, combinés avec la ventilation des sièges arrière, sont livrés avec des appuie-tête

confort (p. 90). En association avec les sièges sport adaptatifs à l'avant, les sièges arrière adoptent les mêmes caractéristiques sport avec coutures modifiées et bandes latérales rehaussées.

De série sur les deux sièges arrière de tous les modèles Panamera, le système ISOFIX permet de fixer un siège enfant en toute sécurité.



Sièges arrière

#### Sièges chauffants et sièges ventilés.

Les sièges avant des modèles Panamera S, GTS et Turbo bénéficient en version d'origine d'une fonction de chauffage pour l'assise et le dossier (en option pour la Panamera et la Panamera 4). Sur la Panamera Turbo, cette fonction s'étend également de série aux sièges arrière (en option pour tous les autres modèles de la gamme).

En association avec les sièges chauffants (uniquement), les sièges avant ou l'ensemble des 4 sièges peuvent s'enrichir d'une fonction de ventilation. L'aspiration d'air générée par la ventilation active de la garniture poreuse de la bande centrale de l'assise et du dossier, doublée de l'aération passive des bandes latérales élimine la transpiration. Vous êtes toujours assis au sec, même quand il fait très chaud. Cette option propose 3 niveaux de réglage individuel pour le chauffage et la ventilation.

**Vous pouvez vous fixer des objectifs ambitieux.**

**Mais choisissez-vous de les atteindre par le tracé le plus court, la voie la plus rapide ou le chemin des écoliers ?**

### Équipements audio et communication.

#### Système audio CDR.

L'écran couleur tactile de 7 pouces du système audio CDR vous permet de commander facilement les menus et principales fonctions. Cet autoradio avec lecteur CD intégré comporter un double tuner FM avec fonctions RDS et autostore dynamique qui permettent de mémoriser jusqu'à 30 stations. La régulation dynamique du volume asservie à la vitesse et les 10 haut-parleurs d'une puissance globale de 100 W constituent ses deux autres points forts. Un chargeur 6 CD intégré est proposé en option.

De série sur les modèles Panamera (excepté la Panamera Turbo).

#### Système audio CDR Plus.

Le système audio CDR Plus optionnel répartit le son sur 11 haut-parleurs d'une puissance globale de 235 W. La commande s'effectue à partir d'un écran couleur tactile haute résolution. Si vous le souhaitez, pour pourrez associer le CDR Plus aux équipements audio Burmester® (p. 98) ou BOSE® (p. 98). Un double tuner numérique et analogique vous garantit un très grand choix de stations de radio. D'autres équipements sont disponibles en option. Parmi ceux-ci, un lecteur CD/DVD compatible mp3 et capable de lire des DVD audio et vidéo, ainsi qu'un port USB sur lequel vous pourrez connecter différents modèles d'iPod® et d'iPhone®, une clé USB ou un lecteur mp3. La fonction Cover Art affiche la couverture de l'album

en cours de lecture. La commande des équipements USB s'effectue à partir du système audio CDR Plus ou du volant multifonction optionnel. Une interface audio universelle (AUX) supplémentaire permet de connecter d'autres lecteurs audio externes. Dans ce cas, la commande s'effectue à partir du lecteur connecté.

#### Porsche Communication Management (PCM) avec module de navigation.

Le PCM, disponible en option, est le système centralisé d'information et de communication des Porsche. Au cœur du système, un écran tactile de 7 pouces haute définition, dont la surface graphique, les touches et molettes rendent l'utilisation intuitive. Puissant et polyvalent, le PCM se caractérise également par une

très grande facilité d'utilisation. Sa radio est dotée d'un double tuner FM. Son lecteur DVD audio compatible mp3 permet de lire les CD et les DVD audio. Un chargeur, capable de contenir jusqu'à 6 CD ou DVD, peut être intégré en option, au PCM. En association avec l'option interface audio universelle (USB) vous pourrez enregistrer et lire jusqu'à 5 000 titres au format mp3 sur le disque dur interne de 40 Go.

Côté sonorité, le PCM s'appuie sur 11 haut-parleurs d'une puissance totale de 235 W.

Sur la Panamera Turbo, le BOSE® Surround Sound-System (p. 98) de série répartit ses 585 W de puissance sur 14 haut-parleurs. Pour une ambiance acoustique encore plus phénoménale, vous pourrez, sur demande, associer le PCM au Burmester® High-End Surround Sound-System, dont les 1 000 W de puissance sont diffusés via 16 haut-parleurs à réglages individuels (p. 98, excepté pour la Panamera S E-Hybrid).

Avec le PCM, vous pourrez également opter pour un tuner TV afin de recevoir les images télévisées non codées en qualités analogique et numérique.

Le module de navigation du PCM, doté d'un disque dur rapide, peut afficher les cartes en deux dimensions ou en perspective. L'affichage en 3D des terrains et édifices est également possible dans certaines régions. Le mode splitscreen permet pour sa part de subdiviser l'écran pour afficher d'un côté la carte et de

l'autre les pictogrammes des informations routières. Le module de navigation offre en outre une fonction de calcul dynamique de vos itinéraires qui tient compte des annonces officielles des conditions de circulation (TMC), ainsi que d'autres indicateurs d'état du trafic routier (TMC Pro).

Sur la Panamera S E-Hybrid, l'une des principales fonctions du PCM réside dans l'affichage graphique des différents modes de service de la motorisation hybride, notamment la conduite en mode électrique, la fonction E-Boost, la récupération d'énergie au freinage ou le mode Croisière. Des statistiques, également affichées, permettent en outre de connaître la part de conduite sans émissions sur un trajet.

De série sur la Panamera Turbo. En option sur les autres modèles Panamera.



Système audio CDR



PCM (Porsche Communication Management)



Module de divertissement pour places arrière

#### Radio numérique.

Cette option permet de recevoir des stations de radio numériques aux formats DAB, DAB+ et DMB Audio avec une très grande qualité sonore.<sup>1)</sup> Grâce au basculement automatique entre les modes analogique et numérique, vous ne perdez pas une miette de votre radio favorite.

#### Interface audio universelle.

Sur demande, nous associerons au système audio CDR une prise AUX (afin de connecter un lecteur mp3) et au PCM une prise AUX et un port USB, auquel vous connecterez par exemple un iPod® ou un iPhone®.<sup>2)</sup> Dans ce cas, le lecteur audio externe (iPod®, iPhone®, clé USB, lecteur

mp3) se commandera aisément via le PCM. Le port USB vous permettra d'enregistrer et de lire jusqu'à 5 000 titres au format mp3 sur le disque dur interne de 40 Go du PCM. Vous accédez également à vos podcasts et à vos livres audio. La fonction Cover Art (affichage de la couverture des albums) facilite vos recherches. Pour plus de détails, contactez le Réseau Officiel Porsche.

#### Module de divertissement pour places arrière.

Disponible en option via la gamme Porsche Exclusive, le module de divertissement pour places arrière se compose de deux écrans, deux lecteurs et deux casques à infrarouge sans fil. Compatible avec tous les formats courants (CD, DVD, mp3, etc.), il se commande depuis l'écran tactile. Deux périphériques différents (exemple : console de jeu ou appareil photo numérique) peuvent être branchés simultanément. Les deux consoles d'écran en cuir en couleur intérieure sont fixées au dos des sièges avant. Les deux écrans TFT 7 pouces s'inclinent.

#### Commande vocale.

Vous souhaitez vous servir de la navigation, du téléphone, ou de la radio ? C'est simple, il suffit de le dire. Grâce à l'option commande vocale, vous commandez par la voix les principales fonctions du PCM. Dicter vos demandes (adresse de destination, numéro de téléphone ou station de radio) et le système s'exécutera ou fera défiler les listes au sein des menus.

<sup>1)</sup> La réception dépend de la couverture réseau locale.  
<sup>2)</sup> Pour toute information concernant la compatibilité des modèles d'iPod®, veuillez contacter le Réseau Officiel Porsche.





Carnet de bord électronique



Module téléphone

#### Carnet de bord électronique.

En option, le PCM peut être complété par un carnet de bord électronique qui permet d'enregistrer automatiquement les données essentielles de chaque trajet comme le kilométrage, le parcours, la date et l'heure ainsi que les adresses de départ et d'arrivée. Vous pouvez ensuite transférer les données du PCM sur votre ordinateur personnel.

#### Module téléphone.

Le module téléphone GSM quadribande (en option pour le PCM) offre un confort élevé et une qualité vocale optimale. Pour téléphoner en mains-libres ou à l'aide du combiné sans fil, insérez votre carte SIM dans le lecteur de carte intégré au PCM. Autre solution plus confortable : la connexion Bluetooth® de votre téléphone mobile via le profil SAP (SIM Access Profile). Une fois la liaison établie, le système déconnecte l'antenne de votre téléphone mobile et utilise l'antenne externe du véhicule afin d'économiser la batterie du téléphone mobile.

Si votre téléphone mobile est compatible, le système accédera aussi bien aux numéros enregistrés sur la carte SIM que dans la mémoire interne. Toujours selon la compatibilité de votre mobile, vous commanderez les différentes fonctions par l'intermédiaire du PCM, du volant multifonction ou de la commande vocale, sans sortir votre téléphone mobile de la poche. Le module téléphone vous permet également de connecter des téléphones mobiles Bluetooth® utilisant uniquement la fonction mains-libres (Handsfree Profile – HFP). Dans ce cas, la liaison GSM passe impérativement par l'antenne du téléphone

mobile. Le PCM sert tout simplement de mains-libres sans que vous sortiez votre téléphone mobile de la poche. Pour plus d'informations, veuillez vous reporter à la page 136.

Le module téléphone inclut également un combiné sans fil Bluetooth® doté d'un écran et d'un clavier pour téléphoner en toute discrétion, qui est logé dans la console centrale. Ce combiné n'est toutefois pas compatible avec les téléphones mobiles Bluetooth® utilisant uniquement la fonction mains libres (Handsfree Profile – HFP).

#### Pré-équipement pour téléphone mobile.

Un pré-équipement pour téléphone mobile® utilisant uniquement la fonction mains-libres (HFP) est proposé en option. Dans ce cas également, votre téléphone mobile reste dans votre poche. Vous pilotez alors les fonctions de base de votre mobile via le PCM ou le système audio CDR. La liaison GSM se fait via l'antenne de votre téléphone mobile. Pour plus d'informations, veuillez vous reporter à la page 136.

#### Services en ligne.

L'application AHA Radio disponible gratuitement pour votre smartphone vous sert à accéder, aux webradios, flux RSS, podcasts et magazines audio de votre choix, qui seront diffusés via le PCM. Pour pourrez obtenir des informations locales (par exemple sur des restaurants ou des hôtels à proximité). Les résultats de recherche d'un point d'intérêt peuvent être enregistrés à titre de destination par le module de navigation du PCM. La réception des contenus se fait via votre smartphone, la commande des différentes fonctions via le PCM.

**Vous aimez le rythme.  
Mais aussi les mélodies.**

### Les équipements audio.

#### **BOSE® Surround Sound-System.**

Le BOSE® Surround Sound-System est compatible avec le PCM (Porsche Communication Management) optionnel mais aussi avec les systèmes audio CDR et CDR Plus. Un amplificateur à 9 canaux ainsi que 14 haut-parleurs, dont un subwoofer actif de 200 W, vous offriront de grandes heures de musique et transformeront votre Panamera en une salle de concert. Puissance globale : 585 W. Sur la Panamera S E-Hybrid, le subwoofer actif libère 160 W pour une puissance globale de 545 W.

Associé au PCM, le BOSE® Surround Sound-System lit également les pistes audio des DVD. Vous pouvez bien entendu

continuer à écouter vos CD habituels ou les fichiers de votre lecteur mp3 en qualité stéréo ou en mode surround (par simple pression sur un bouton) grâce à la technologie Centerpoint® 2 brevetée par BOSE®. Également brevetée par BOSE®, la technologie AudioPilot® Noise Compensation mesure les bruits parasites de l'habitacle à l'aide d'un micro afin d'ajuster automatiquement les réglages du son diffusé et de vous offrir une qualité d'écoute constante. En toutes circonstances et en temps réel.

Résultat : un son fidèle, d'une grande précision, pur et authentique, source de fascination, sur 360°, à l'avant comme à l'arrière.

#### **Burmester® High-End Surround Sound-System.**

Weissach s'allie avec Berlin, plus précisément avec Burmester®, l'une des sociétés allemandes les plus respectées qui soient dans le milieu du son haut de gamme. Le Burmester® High-End Surround Sound-System peut s'associer, en option, au système audio CDR ou au PCM. Burmester® met ainsi au service de nos voitures les technologies très haut de gamme de ses systèmes conçus pour la maison. Avec une myriade de détails réunis dans un but unique : le son parfait.

Les chiffres résonnent tout aussi agréablement : 16 canaux amplificateurs d'une puissance nominale de plus de

1 000 W, 16 haut-parleurs avec subwoofer actif et amplificateur de puissance de classe D de 300 W, plus de 2 400 cm<sup>2</sup> de membranes et des réponses en fréquences de 30 Hz à 20 kHz.

Burmester® reprend quasiment à l'identique la méthode de séparation des fréquences de ses systèmes home audio. Les filtres analogiques et numériques ont été spécialement conçus pour chaque emplacement et réglés lors de longues séances d'écoute. Des haut-parleurs à ruban ont été ajoutés pour un rendu encore plus clair et affiné des aigus, sans distorsion. Tous les haut-parleurs sont parfaitement configurés les uns par rapport aux autres pour diffuser un

son où se mêlent basses puissantes, aigus cristallins et rythmes éclatants. Résultat : un son d'une pureté et d'une richesse inégalées, même lorsque le volume est au maximum. Le design épuré des enceintes, avec encadrements galvanisés et signature Burmester® pour certaines, traduit le niveau très haut de gamme du Burmester® High-End Surround Sound-System. D'une beauté rare, il offre également une musicalité exceptionnelle.

En option pour les modèles Panamera (excepté la Panamera S E-Hybrid).



**Prudence et prévoyance sont mères de sûreté.  
Un proverbe que la Panamera s'applique d'abord à elle-même.**

### Les systèmes d'assistance.

#### Porsche Car Connect.

Aller droit au but, par les moyens les plus directs. Un thème récurrent, chez Porsche, depuis toujours. Même à l'ère du numérique. Porsche Car Connect relie votre Panamera au XXI<sup>e</sup> siècle. Mieux : vous tissez des liens encore plus étroits avec votre véhicule, comme il se doit avec une voiture de sport.

Grâce à cette application, votre smartphone accède à différentes données de votre véhicule et en pilote également certaines fonctions à distance, où que vous soyez et au moment qui vous convient le mieux.

La fonction Carfinder, par exemple, vous indique le chemin le plus court pour rejoindre votre véhicule.

La fonction Remote Vehicle Status vous permet quant à elle, de connaître à tout moment les principales données de votre véhicule. Vous pourrez ainsi consulter le kilométrage ou la jauge de carburant, puis vérifier si les vitres et les portes sont bien verrouillées.

La fonction Remote Services permet de consulter les statistiques relatives à votre véhicule, par exemple le kilométrage de votre trajet, votre vitesse moyenne ou encore la consommation de votre dernière sortie.

En cas de souci technique, Porsche Car Connect vous permet d'appeler à l'aide, à tout moment et où que vous trouviez. Vérifier le statut du système d'alarme de votre véhicule sera un jeu d'enfant. Et votre smartphone vous permettra également de verrouiller portes et vitres à distance, ou encore de rabattre vos rétroviseurs extérieurs.

Autre fonction de l'application Porsche Car Connect : le Porsche Vehicle Tracking System (PVTS), désormais accessible depuis votre téléphone. Ce système de géolocalisation permet de retrouver une voiture volée dans de nombreux pays européens.

Sur la Panamera S E-Hybrid, l'application Porsche Car Connect se complète de la gamme des services E-Mobility, pensés sur mesure pour le nouveau modèle hybride de Porsche. Vous êtes informé de l'état de charge de votre batterie ou de l'autonomie électrique de votre voiture ; si vous le souhaitez, vous pouvez également régler la climatisation. Pour plus d'informations sur les services E-Mobility, veuillez vous reporter à la page 34.



### Assistance parking.

Harmonieusement intégrés dans la partie arrière de la carrosserie, les 4 capteurs de l'Assistance parking de série (sur tous les modèles Panamera) préviennent, via un signal sonore, de la présence d'obstacles derrière le véhicule. Lorsque vous êtes à proximité d'un obstacle, vous êtes averti par un signal sonore. De série sur la Panamera Turbo et proposée en option sur les autres modèles : l'Assistance parking étendue se complète à l'avant de 6 autres capteurs. Le signal sonore s'accompagne d'un affichage schématique du véhicule vu de dessus, au centre du tableau de bord, qui rend mieux compte de la distance vous séparant de l'obstacle.

### Caméra de recul.

La caméra de recul, disponible en option permet de manœuvrer plus facilement en marche arrière afin de se garer ou d'atteler une remorque. Ceci, grâce aux images et lignes de guidage projetées sur l'écran du PCM afin d'indiquer la trajectoire de la voiture et l'angle de braquage du volant.

### Vision 360°.

L'option Vision 360° ajoute à la caméra de recul trois caméras haute résolution supplémentaires placées dans le bouclier avant ainsi que dans les coques inférieures des rétroviseurs extérieurs. À partir des informations communiquées par les quatre caméras, le système affiche sur

l'écran du PCM une vue de dessus virtuelle du véhicule. Ce dispositif apporte une aide supplémentaire lors des manœuvres de stationnement, car il détecte également les obstacles de faible hauteur situés devant le véhicule ou encore de part et d'autre de celui-ci. Le dispositif vous donne en outre le choix entre différents angles de vue, pour vous donner plus de visibilité, par exemple au niveau de passages étroits.

### Régulateur de vitesse.

Pour davantage de confort sur les longs trajets, un régulateur de vitesse automatique est installé de série. Vous l'activez entre 30 et 240 km/h à l'aide d'un commodo placé sur la colonne de direction.

### Régulateur de vitesse adaptatif avec Fonction Porsche Active Safe (PAS).

Ce système, disponible en option, régule la vitesse de la voiture par rapport au véhicule qui la précède. Un radar placé dans le bouclier avant surveille pour ce faire une zone allant jusqu'à 200 m devant votre véhicule. Si vous avez pré-réglé votre vitesse et que vous vous approchez trop du véhicule qui vous précède, le radar le détectera et ralentira votre voiture en décélérant ou en freinant doucement, jusqu'à ce que la distance pré-réglée soit à nouveau respectée. Pour des raisons de sécurité, les freinages plus appuyés restent du ressort du conducteur.

Mais votre Panamera suit maintenant en toute sécurité le véhicule situé devant vous. Si celui-ci continue à ralentir, le régulateur de vitesse adaptatif ralentira encore votre voiture, si besoin jusqu'à l'arrêt complet. Dès que la voie est à nouveau libre, le système accélère progressivement jusqu'à la vitesse initialement pré-réglée – entre 30 et 210 km/h. Pour redémarrer après un arrêt automatique, il vous suffit d'utiliser le commodo ou d'accélérer. La fonction Stop and go intégrée permet, à la demande du conducteur, de freiner et d'accélérer à nouveau, dans les bouchons.

Le système PAS (Porsche Active Safe) également intégré, apporte une sécurité supplémentaire. Lorsqu'il détecte un risque de collision, il avertit le conducteur via un témoin visuel et un signal sonore, ainsi que par un premier coup de frein automatique. Le système peut également intervenir de manière plus directe, selon la situation, en amplifiant la pression de freinage, jusqu'à l'arrêt complet, si nécessaire.



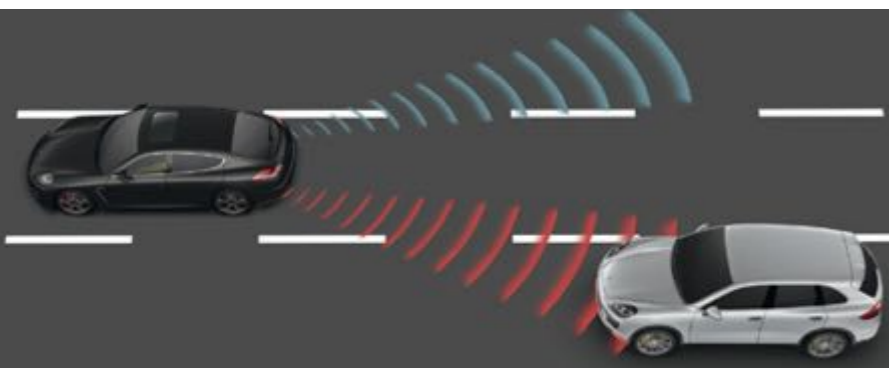
Graphique affiché par l'Assistance parking avant et arrière



Image restituée par la caméra de recul



Affichage des limitations de vitesse



Assistance angles morts



Régulateur de vitesse adaptatif avec avertisseur de changement de voie

**Assistance angles morts.**

Au moyen de radars, l'option Assistance angles morts surveille l'arrière de votre voiture, en particulier les angles morts. À partir de 30 km/h, le système vous avertit par un signal visuel, dans les rétroviseurs extérieurs, que des véhicules se rapprochent rapidement par l'arrière, ou se trouvent dans l'angle mort. Cette fonction améliore le confort et la sécurité, en particulier sur autoroute. Elle n'intervient pas sur la direction et peut être désactivée à tout moment.

**Avertisseur de changement de voie.**

Une caméra logée dans le boîtier du rétroviseur intérieur surveille la chaussée, devant le véhicule. Le système se manifeste par un signal sonore si vous vous approchez des marquages qui délimitent votre voie, voire si vous êtes sur le point de changer de voie, sans avoir mis votre clignotant.

**Affichage des limitations de vitesse.**

Disponible uniquement en association avec le PCM, l'affichage des limitations de vitesse est proposé en option, pour tous les modèles. Une caméra, logée dans le boîtier du rétroviseur intérieur, identifie les panneaux de signalisation, par exemple les limitations de vitesse, les interdictions de dépasser ainsi que les fins de limitation et d'interdiction correspondantes. Ces panneaux sont signalés sur l'écran du combiné d'instruments et du PCM. Avantage par rapport aux données d'un système de navigation : cette fonction capte les limitations de vitesses temporaires.

#### Porsche Entry & Drive.

De série sur la Panamera Turbo, en option sur les autres modèles, le système Porsche Entry & Drive (reconnaisable aux inserts chromés sur les poignées de porte) ferait presque de la clé de votre véhicule un élément superflu. Effleurez la poignée de la porte, et la fonction Porsche Entry & Drive interroge le code d'accès enregistré dans la clé. Si le code transmis est correct, la voiture s'ouvre. Un démarreur électrique est associé au système. Une fois sorti de la voiture, appuyez sur le bouton de la poignée de porte et la fonction Porsche Entry & Drive verrouille le véhicule, active l'antidémarrage et bloque la colonne de direction.

#### Protection contre le vol.

Tous les modèles Panamera sont protégés au départ de l'usine par un dispositif antidémarrage, ainsi que par une alarme volumétrique à ultrasons. Le système protège l'ensemble de la voiture : les 4 portes, le capot, le hayon arrière, l'habitacle, l'allumage, le volant et, le cas échéant, l'attelage tracté.





Panamera avec jantes « Panamera Classic » 19 pouces

**Les voyages ont toujours occupé une place importante dans votre vie.**

#### Le coffre.

Le coffre des modèles Panamera (hors Panamera S E-Hybrid et Panamera Turbo) offre un volume de 445 litres. La Panamera S E-Hybrid met à votre disposition un volume de rangement de 335 litres et la Panamera Turbo un volume de 432 litres. Dans tous les cas un volume suffisant pour accueillir 4 valises de la gamme Porsche Driver's Selection, par exemple, que vous pourrez coordonner, sur demande, avec la teinte de la carrosserie de votre Panamera.

Le hayon arrière automatique, à hauteur d'ouverture réglable, est de série sur tous les modèles. Il se ferme d'une simple pression sur un bouton, pour votre plus grand confort.

Facteur rare sur ce segment : les sièges arrière sont rabattables intégralement ou de manière fractionnée. Lorsqu'ils sont entièrement abaissés, ils libèrent un volume de 1 263 litres (hors Panamera S E-Hybrid et Panamera Turbo).

Les options BOSE® Surround Sound-System ou Burmester® High-End Surround Sound-System réduisent le volume à 1 250 litres, comme sur la version Turbo. Sur la Panamera S E-Hybrid, vous bénéficiez d'un volume de 1 153 litres. En option, vous pourrez commander un sac à skis. Il viendra se placer entre les sièges arrière, grâce à la partie centrale rabattable. Vos bagages seront protégés des regards indiscrets par un couvre-bagages de série, souple et amovible.

Un couvre-bagages rigide est proposé en option. Il constitue une protection supplémentaire pour le coffre. Se soulevant automatiquement avec le hayon, il ne peut être retiré que lorsque ce dernier est ouvert. Les deux types de couvre-bagages peuvent être complétés par un rideau pare-soleil, en option. Placé derrière les sièges arrière, celui-ci se déploie automatiquement pour vous protéger des regards indiscrets.

Teintes, matériaux et équipement expriment la personnalité. Si nous savons nous affranchir des modes, si nous décidons de ne pas refléter l'esprit du moment mais notre caractère propre, alors seulement ce que nous montrons devient l'expression de nos forces intérieures.



**Force et expression.** La personnalisation.

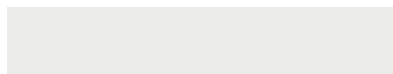




### Les teintes.

La gamme des teintes proposée pour les modèles Panamera comprend un total de 15 teintes extérieures, 6 teintes intérieures et 6 intérieurs bicolores. À cela viennent s'ajouter 8 packs intérieurs en aluminium, en carbone et dans diverses essences de bois. En option, vous pourrez toutefois commander votre Panamera dans toute autre teinte ou presque. Pour plus d'informations, consultez le catalogue Exclusive Panamera. Si vous souhaitez avoir un premier aperçu de l'extérieur comme de l'intérieur de votre future Panamera, créez-la avec le Porsche Car Configurator, sur notre site [www.porsche.com](http://www.porsche.com)

## Teintes unies – Extérieur.



Blanc



Noir



## Teintes métallisées – Extérieur.



Noir Basalte métallisé



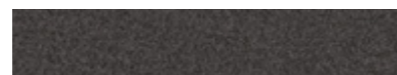
Gris Carbone métallisé



Argent Rhodium métallisé



Marine métallisé



Gris Quartz métallisé



Brun Chester métallisé



Rouge Rubis métallisé



Acajou métallisé



Bleu Yachting métallisé



## Teintes spéciales – Extérieur.



Argent GT métallisé



Cognac métallisé



Améthyste métallisé



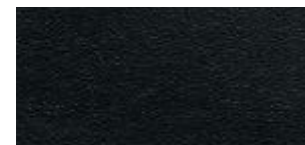
Rouge Carmin



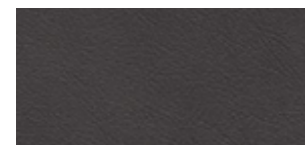
## Teintes de série – Intérieur.

## Simili-Cuir/Cuir/Vernis souple.

## Teinte intérieure.



Noir



Gris Quartz



Beige Louxor

## Moquette.



Noir

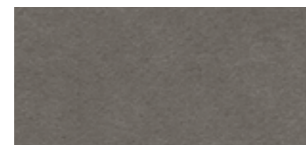
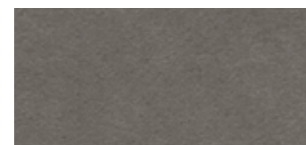


Gris Quartz



Beige Louxor

## Ciel de toit.

Gris Platine<sup>1)</sup>

Gris Platine



Beige Louxor

## Teintes de série – Intérieur tout cuir.

## Cuir/Vernis souple.

## Teinte intérieure.



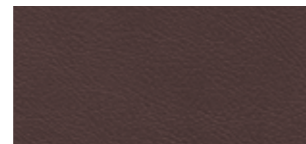
Noir



Gris Quartz



Beige Louxor



Marsala

## Moquette.



Noir



Gris Quartz

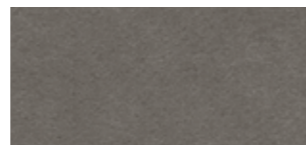
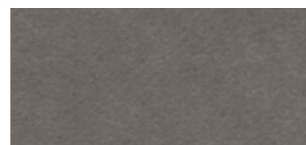


Beige Louxor



Marsala

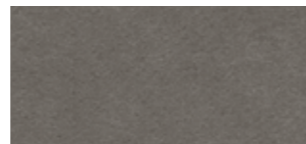
## Ciel de toit.

Gris Platine<sup>1)</sup>

Gris Platine



Beige Louxor



Gris Platine

## Intérieur tout cuir bicolore.

## Cuir/Vernis souple.

## Teinte intérieure.



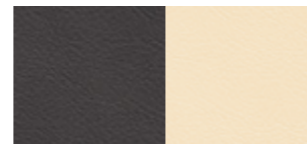
Beige Louxor-Crème



Marsala-Crème



Noir-Crème

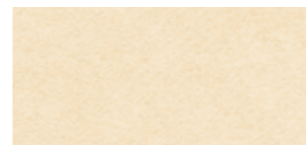


Gris Quartz-Crème

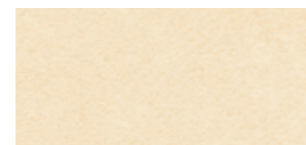
## Moquette.

Crème<sup>2)</sup>Crème<sup>2)</sup>Noir<sup>2)</sup>Gris Quartz<sup>2)</sup>

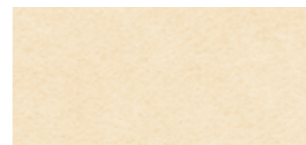
## Ciel de toit.



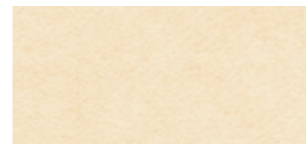
Crème



Crème



Crème



Crème

## Cuir/Vernis souple.

## Teinte intérieure.

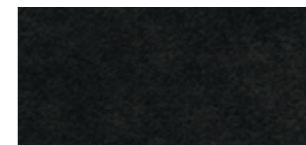


Noir-Rouge Carrera

## Moquette.

Noir<sup>2)</sup>

## Ciel de toit.



Noir

## Intérieur tout cuir, cuir naturel.

## Cuir/Vernis souple.

## Teinte intérieure.



Expresso



Cognac



Cognac-Cèdre

## Moquette.



Expresso

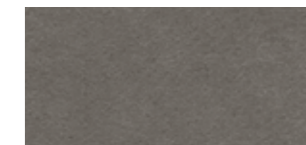
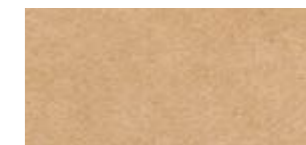


Cognac



Cèdre

## Ciel de toit.

Gris Platine<sup>1)</sup>

Cèdre



Cèdre

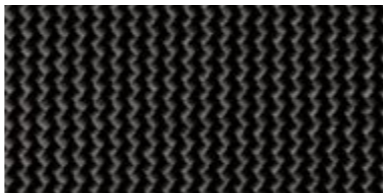
<sup>1)</sup> En association avec le ciel de toit en alcantara Noir (de série sur la Panamera GTS et la Panamera Turbo).<sup>2)</sup> Dans le cas d'un intérieur tout cuir en cuir bicolore, le coffre adopte la teinte la plus foncée.



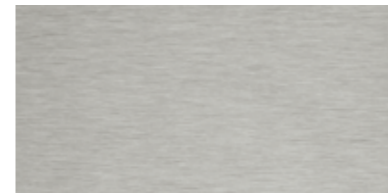
Intérieur bicolore Cognac-Cèdre, Pack intérieur Bois Acajou Maritime



Bois Ronce de Noyer



Carbone



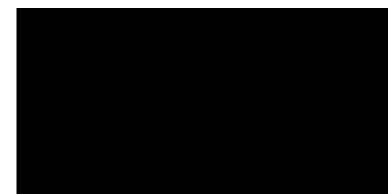
Aluminium brossé



Bois Betula Anthracite



Bois Tinéo



Noir ( finition brillante)



Bois Olive naturel



Bois Acajou Maritime

### Équipements optionnels.

Les modèles Panamera bénéficient d'un équipement complet qui ne laisse rien à désirer ou presque. Ceci ne vous interdit pas, bien au contraire, de donner à votre Panamera une touche encore plus personnelle pour mieux faire ressortir son caractère unique.

Vous pouvez faire votre choix entre différentes options de personnalisation et différents packs, pour l'intérieur comme pour l'habitacle. Vous trouverez toutes les informations complémentaires dans les pages suivantes, sur le site [www.porsche.com](http://www.porsche.com), ainsi que dans nos tarifs spécifiques.

Au-delà de cette sélection, Porsche vous propose une multitude de produits pour personnaliser davantage votre Panamera, directement au départ de l'usine avec le programme Porsche Exclusive, ou en seconde monte via le programme Porsche Tequipment. Pour de plus amples informations, consultez nos catalogues spécifiques ou contactez le Réseau Officiel Porsche.



Description	Panamera	Panamera 4	Panamera S	Panamera 4S	Panamera S E-Hybrid	Panamera GTS	Panamera Turbo	Code	Page
<b>Extérieur.</b>									
Peinture métallisée	<input type="checkbox"/>	<input type="checkbox"/>	<input type="checkbox"/>	<input type="checkbox"/>	<input type="checkbox"/>	<input type="checkbox"/>	<input checked="" type="checkbox"/>	Code	114
Teintes spéciales	<input type="checkbox"/>	<input type="checkbox"/>	<input type="checkbox"/>	<input type="checkbox"/>	<input type="checkbox"/>	<input type="checkbox"/>	<input type="checkbox"/>	Code	115
Peinture personnalisée	<input type="checkbox"/>	<input type="checkbox"/>	<input type="checkbox"/>	<input type="checkbox"/>	<input type="checkbox"/>	<input type="checkbox"/>	<input type="checkbox"/>		
Jupes latérales peintes	–	–	–	–	–	<input type="checkbox"/>	–	569	
Phares Bi-Xénon avec fonction Porsche Dynamic Light System (PDLS)	<input type="checkbox"/>	<input type="checkbox"/>	<input type="checkbox"/>	<input type="checkbox"/>	<input type="checkbox"/>	<input type="checkbox"/>	<input checked="" type="checkbox"/>	603	73
Phares à DEL avec fonction Porsche Dynamic Light System Plus (PDLS Plus)	<input type="checkbox"/>	<input type="checkbox"/>	<input type="checkbox"/>	<input type="checkbox"/>	<input type="checkbox"/>	<input type="checkbox"/>	<input type="checkbox"/>	602	74, 123
Porsche Entry & Drive	<input type="checkbox"/>	<input type="checkbox"/>	<input type="checkbox"/>	<input type="checkbox"/>	<input type="checkbox"/>	<input type="checkbox"/>	<input checked="" type="checkbox"/>	625	106, 123
Rétroviseurs intérieur et extérieurs avec fonction anti-éblouissement automatique	<input type="checkbox"/>	<input type="checkbox"/>	<input checked="" type="checkbox"/>	<input checked="" type="checkbox"/>	<input checked="" type="checkbox"/>	<input checked="" type="checkbox"/>	<input checked="" type="checkbox"/>	260/261	
Assistance parking avant et arrière	<input type="checkbox"/>	<input type="checkbox"/>	<input type="checkbox"/>	<input type="checkbox"/>	<input type="checkbox"/>	<input type="checkbox"/>	<input checked="" type="checkbox"/>	636	102
Assistance parking avant et arrière avec caméra de recul	<input type="checkbox"/>	<input type="checkbox"/>	<input type="checkbox"/>	<input type="checkbox"/>	<input type="checkbox"/>	<input type="checkbox"/>	<input type="checkbox"/>	638	102
Assistance parking avant et arrière avec caméra de recul et vision 360°	<input type="checkbox"/>	<input type="checkbox"/>	<input type="checkbox"/>	<input type="checkbox"/>	<input type="checkbox"/>	<input type="checkbox"/>	<input type="checkbox"/>	633	102, 123

Les modèles photographiés dans le chapitre « Personnalisation » peuvent comporter des équipements personnalisés qui ne sont pas décrits ici. Pour toute question à ce sujet, contactez le Réseau Officiel Porsche. Vous trouverez toutes les informations complémentaires sur les différents équipements de personnalisation et les packs d'équipement dans nos tarifs spécifiques.

– Option non disponible     Option    • Équipement de série     Option gratuite



Caméra avant du système de vision 360°



Phares à DEL avec fonction Porsche Dynamic Light System Plus (PDLS Plus)



Porsche Entry & Drive



Vitrage arrière fumé



Toit coulissant/relevable électrique en verre



Système de transport sur toit

**Description****Extérieur.**

Description	Panamera	Panamera 4	Panamera S	Panamera 4S	Panamera S E-Hybrid	Panamera GTS	Panamera Turbo	Code	Page
Vitrage arrière fumé	<input type="checkbox"/>	<input type="checkbox"/>	<input type="checkbox"/>	<input type="checkbox"/>	<input type="checkbox"/>	<input type="checkbox"/>	<input type="checkbox"/>	866	87, 124
Vitrage à isolation thermique et phonique	<input type="checkbox"/>	<input type="checkbox"/>	<input type="checkbox"/>	<input type="checkbox"/>	<input type="checkbox"/>	<input type="checkbox"/>	<input type="checkbox"/>	865	87
Vitrage à isolation thermique et phonique avec vitrage arrière fumé	<input type="checkbox"/>	<input type="checkbox"/>	<input type="checkbox"/>	<input type="checkbox"/>	<input type="checkbox"/>	<input type="checkbox"/>	<input type="checkbox"/>	864	87, 124
Toit coulissant/relevable électrique en verre	<input type="checkbox"/>	<input type="checkbox"/>	<input type="checkbox"/>	<input type="checkbox"/>	<input type="checkbox"/>	<input type="checkbox"/>	<input type="checkbox"/>	650	124
Monogramme « Panamera GTS » sur les flancs	–	–	–	–	–	<input type="checkbox"/>	–	516	
Système de transport sur toit	<input type="checkbox"/>	<input type="checkbox"/>	<input type="checkbox"/>	<input type="checkbox"/>	<input type="checkbox"/>	<input type="checkbox"/>	<input type="checkbox"/>	549	124
Essuie-glace arrière	<input type="checkbox"/>	<input type="checkbox"/>	<input type="checkbox"/>	<input type="checkbox"/>	<input checked="" type="checkbox"/>	<input type="checkbox"/>	<input type="checkbox"/>	425	
Pré-équipement pour dispositif d'attelage	<input type="checkbox"/>	<input type="checkbox"/>	<input type="checkbox"/>	<input type="checkbox"/>	–	<input type="checkbox"/>	<input type="checkbox"/>	216	
Dispositif d'attelage électrique rétractable	<input type="checkbox"/>	<input type="checkbox"/>	<input type="checkbox"/>	<input type="checkbox"/>	–	<input type="checkbox"/>	<input type="checkbox"/>	206	
Suppression du monogramme arrière	<input type="checkbox"/>	<input type="checkbox"/>	<input type="checkbox"/>	<input type="checkbox"/>	<input type="checkbox"/>	<input type="checkbox"/>	<input type="checkbox"/>	498	
Pack extérieur Noir (finition brillante)	<input type="checkbox"/>	<input type="checkbox"/>	<input type="checkbox"/>	<input type="checkbox"/>	<input checked="" type="checkbox"/>	<input type="checkbox"/>	<input type="checkbox"/>	806	120

Les modèles photographiés dans le chapitre « Personnalisation » peuvent comporter des équipements personnalisés qui ne sont pas décrits ici. Pour toute question à ce sujet, contactez le Réseau Officiel Porsche. Vous trouverez toutes les informations complémentaires sur les différents équipements de personnalisation et les packs d'équipement dans nos tarifs spécifiques.

– Option non disponible     Option    • Équipement de série     Option gratuite

Description	Panamera	Panamera 4	Panamera S	Panamera 4S	Panamera S E-Hybrid	Panamera GTS	Panamera Turbo	Code	Page
<b>Moteur, transmission et châssis.</b>									
Porsche Active Suspension Management (PASM)	<input type="radio"/>	<input type="radio"/>	<input checked="" type="radio"/>	<input checked="" type="radio"/>	<input checked="" type="radio"/>	<input checked="" type="radio"/>	<input checked="" type="radio"/>	475	65, 68
Suspension pneumatique adaptative avec PASM	<input type="radio"/>	<input type="radio"/>	<input type="radio"/>	<input type="radio"/>	<input checked="" type="radio"/>	<input checked="" type="radio"/>	<input checked="" type="radio"/>	350/351	65
Porsche Dynamic Chassis Control (PDCC) avec fonction Porsche Torque Vectoring Plus (PTV Plus)	<input type="radio"/>	<input type="radio"/>	<input type="radio"/>	<input type="radio"/>	<input type="radio"/>	<input checked="" type="radio"/>	<input type="radio"/>	715	67
Servotronic Plus	<input type="radio"/>	<input type="radio"/>	<input type="radio"/>	<input type="radio"/>	<input checked="" type="radio"/>	<input type="radio"/>	<input type="radio"/>	658	62
Pack Sport Chrono	<input type="radio"/>	<input type="radio"/>	<input type="radio"/>	<input type="radio"/>	<input type="radio"/>	<input checked="" type="radio"/>	<input type="radio"/>	640	68, 126
Freins Porsche Ceramic Composite Brake (PCCB)	<input type="radio"/>	<input type="radio"/>	<input type="radio"/>	<input type="radio"/>	<input type="radio"/>	<input type="radio"/>	<input type="radio"/>	450	76, 126
Système d'échappement sport	<input type="radio"/>	<input type="radio"/>	<input type="radio"/>	<input type="radio"/>	<input checked="" type="radio"/>	<input type="radio"/>	<input type="radio"/>	176	43, 56, 57, 127
Réservoir de 100 litres	<input type="radio"/>	<input type="radio"/>	<input type="radio"/>	<input checked="" type="radio"/>	<input type="radio"/>	<input checked="" type="radio"/>	<input checked="" type="radio"/>	081	

Les modèles photographiés dans le chapitre « Personnalisation » peuvent comporter des équipements personnalisés qui ne sont pas décrits ici. Pour toute question à ce sujet, contactez le Réseau Officiel Porsche. Vous trouverez toutes les informations complémentaires sur les différents équipements de personnalisation et les packs d'équipement dans nos tarifs spécifiques.

– Option non disponible     Option     Équipement de série     Option gratuite



Freins Porsche Ceramic Composite Brake (PCCB)



Système d'échappement sport



Pack Sport Chrono



Passage rapide en virage sans PDCC (schéma de principe)



Passage rapide en virage avec PDCC (schéma de principe)



Jante « Panamera » 18 pouces



Jante « Panamera S » 18 pouces



Jante « Panamera Turbo » 19 pouces



Jante « Panamera Turbo II » 19 pouces



Jante « Panamera Design II » 19 pouces



Jante « Panamera Classic » 19 pouces



Jante « RS Spyder Design » 20 pouces



Jante « Panamera Sport » 20 pouces

Jante « Panamera Sport » 20 pouces, peintes en Noir  
(finition brillante)

Jante « 911 Turbo II » 20 pouces

Les modèles photographiés dans le chapitre « Personnalisation » peuvent comporter des équipements personnalisés qui ne sont pas décrits ici. Pour toute question à ce sujet, contactez le Réseau Officiel Porsche. Vous trouverez toutes les informations complémentaires sur les différents équipements de personnalisation et les packs d'équipement dans nos tarifs spécifiques.

– Option non disponible    ○ Option    • Équipement de série    □ Option gratuite

### Description

#### Jantes.

Description	Panamera	Panamera 4	Panamera S	Panamera 4S	Panamera S E-Hybrid	Panamera GTS	Panamera Turbo	Code	Page
Jantes « Panamera » 18 pouces	•	•	□	□	□	–	–	410	19, 128
Jantes « Panamera S » 18 pouces	○	○	•	•	•	–	–	413	28, 128
Jantes « Panamera Turbo » 19 pouces	○	○	○	○	○	□	□	415	128
Jantes « Panamera Turbo II » 19 pouces	○	○	○	○	○	•	•	471	48, 128
Jantes « Panamera Design II » 19 pouces	○	○	○	○	○	○	○	472	129
Jantes « Panamera Classic » 19 pouces	○	○	○	○	○	○	○	436	108, 128
Jantes « RS Spyder Design » 20 pouces	○	○	○	○	○	○	○	417	39, 128
Jantes « Panamera Sport » 20 pouces	○	○	○	○	○	○	○	XRW	9, 128
<b>Exclusive</b>									
Jantes « Panamera Sport » 20 pouces peintes	○	○	○	○	○	○	○	XRX	
<b>Exclusive</b>									
Jantes « Panamera Sport » 20 pouces, peintes en Noir (finition brillante)	○	○	○	○	○	○	○	XRY	128
<b>Exclusive</b>									
Jantes « 911 Turbo II » 20 pouces	○	○	○	○	○	○	○	418	45, 129
Pneumatiques toutes saisons pour jantes en alliage léger 19 pouces	○	○	○	○	○	○	○	235	
Pneumatiques toutes saisons pour jantes en alliage léger 20 pouces	○	○	○	○	○	○	○	234	
Enjoliveur de roue	○	○	○	○	○	•	○	446	
Système de contrôle de la pression des pneus (TPM)	○	○	•	•	•	•	•	482	64
Élargisseurs de voie, 5 mm	○	○	○	○	○	•	○	856	



Description	Panamera	Panamera 4	Panamera S	Panamera 4S	Panamera S E-Hybrid	Panamera GTS	Panamera Turbo	Code	Page
<b>Intérieur.</b>									
Régulateur de vitesse adaptatif avec fonction Porsche Active Safe (PAS)	<input type="checkbox"/>	<input type="checkbox"/>	<input type="checkbox"/>	<input type="checkbox"/>	<input type="checkbox"/>	<input type="checkbox"/>	<input type="checkbox"/>	456	102
Assistance angles morts	<input type="checkbox"/>	<input type="checkbox"/>	<input type="checkbox"/>	<input type="checkbox"/>	<input type="checkbox"/>	<input type="checkbox"/>	<input type="checkbox"/>	457	104, 105
Avertisseur de changement de voie	<input type="checkbox"/>	<input type="checkbox"/>	<input type="checkbox"/>	<input type="checkbox"/>	<input type="checkbox"/>	<input type="checkbox"/>	<input type="checkbox"/>	458	105
Affichage des limitations de vitesse	<input type="checkbox"/>	<input type="checkbox"/>	<input type="checkbox"/>	<input type="checkbox"/>	<input type="checkbox"/>	<input type="checkbox"/>	<input type="checkbox"/>	631	104, 105
Portes Soft Close	<input type="checkbox"/>	<input type="checkbox"/>	<input type="checkbox"/>	<input type="checkbox"/>	<input type="checkbox"/>	<input type="checkbox"/>	<input type="checkbox"/>	885	87
Pack Mémoire Conducteur	<input type="checkbox"/>	<input type="checkbox"/>	<input type="checkbox"/>	<input type="checkbox"/>	<input type="checkbox"/>	<input type="checkbox"/>	<input type="checkbox"/>	537	88
Pack Mémoire Confort	<input type="checkbox"/>	<input type="checkbox"/>	<input type="checkbox"/>	<input type="checkbox"/>	<input type="checkbox"/>	<input type="checkbox"/>	<input checked="" type="checkbox"/>	P80	88, 130
Sièges confort avec Pack Mémoire Confort						<input type="checkbox"/>	<input type="checkbox"/>	P80	88, 130
Sièges sport adaptatifs avec Pack Mémoire Confort	<input type="checkbox"/>	<input type="checkbox"/>	<input type="checkbox"/>	<input type="checkbox"/>	<input type="checkbox"/>	<input checked="" type="checkbox"/>	<input type="checkbox"/>	P81	
Sièges confort à l'arrière	<input type="checkbox"/>	<input type="checkbox"/>	<input type="checkbox"/>	<input type="checkbox"/>	<input type="checkbox"/>	<input type="checkbox"/>	<input type="checkbox"/>	834	90, 91
Sièges confort à l'arrière avec appuie-tête confort	<input type="checkbox"/>	<input type="checkbox"/>	<input type="checkbox"/>	<input type="checkbox"/>	<input type="checkbox"/>	<input type="checkbox"/>	<input type="checkbox"/>	834	90, 91
Sièges confort à l'arrière (en association avec la console large)	<input type="checkbox"/>	<input type="checkbox"/>	<input type="checkbox"/>	<input type="checkbox"/>	<input type="checkbox"/>	<input type="checkbox"/>	<input type="checkbox"/>	836	90
Sièges confort à l'arrière (en association avec la console large) avec appuie-tête confort	<input type="checkbox"/>	<input type="checkbox"/>	<input type="checkbox"/>	<input type="checkbox"/>	<input type="checkbox"/>	<input type="checkbox"/>	<input type="checkbox"/>	836	90
Sièges confort à l'arrière (en association avec les sièges sport adaptatifs)	<input type="checkbox"/>	<input type="checkbox"/>	<input type="checkbox"/>	<input type="checkbox"/>	<input type="checkbox"/>	<input type="checkbox"/>	<input type="checkbox"/>	835	91
Tablettes rabattables à l'arrière	<input type="checkbox"/>	<input type="checkbox"/>	<input type="checkbox"/>	<input type="checkbox"/>	<input type="checkbox"/>	<input type="checkbox"/>	<input type="checkbox"/>	P86	
Sièges chauffants à l'avant	<input type="checkbox"/>	<input type="checkbox"/>	<input checked="" type="checkbox"/>	<input checked="" type="checkbox"/>	<input checked="" type="checkbox"/>	<input checked="" type="checkbox"/>	<input type="checkbox"/>	342	91
Sièges chauffants à l'avant et à l'arrière	<input type="checkbox"/>	<input type="checkbox"/>	<input type="checkbox"/>	<input type="checkbox"/>	<input type="checkbox"/>	<input type="checkbox"/>	<input checked="" type="checkbox"/>	343	91
Sièges ventilés à l'avant	<input type="checkbox"/>	<input type="checkbox"/>	<input type="checkbox"/>	<input type="checkbox"/>	<input type="checkbox"/>	<input type="checkbox"/>	<input type="checkbox"/>	541	91
Sièges ventilés à l'avant et à l'arrière	<input type="checkbox"/>	<input type="checkbox"/>	<input type="checkbox"/>	<input type="checkbox"/>	<input type="checkbox"/>	<input type="checkbox"/>	<input type="checkbox"/>	542	91



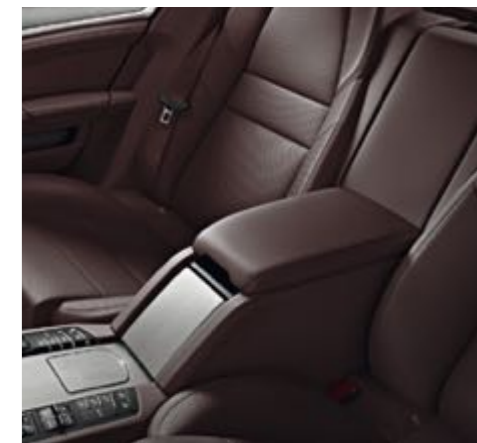
Pack Mémoire Confort

Les modèles photographiés dans le chapitre « Personnalisation » peuvent comporter des équipements personnalisés qui ne sont pas décrits ici. Pour toute question à ce sujet, contactez le Réseau Officiel Porsche. Vous trouverez toutes les informations complémentaires sur les différents équipements de personnalisation et les packs d'équipement dans nos tarifs spécifiques.

– Option non disponible  
 Option  
 Équipement de série  
 Option gratuite

Description	Panamera	Panamera 4	Panamera S	Panamera 4S	Panamera S E-Hybrid	Panamera GTS	Panamera Turbo	Code	Page
<b>Intérieur.</b>									
Fixation ISOFIX pour siège enfant sur le siège passager avant	<input type="checkbox"/>	<input type="checkbox"/>	<input type="checkbox"/>	<input type="checkbox"/>	<input type="checkbox"/>	<input type="checkbox"/>	<input type="checkbox"/>	899	88
Pack Luminosité arrière	<input type="checkbox"/>	<input type="checkbox"/>	<input type="checkbox"/>	<input type="checkbox"/>	<input type="checkbox"/>	<input type="checkbox"/>	<input type="checkbox"/>	630	86, 87
Volant multifonction	<input checked="" type="checkbox"/>	<input checked="" type="checkbox"/>	<input checked="" type="checkbox"/>	<input checked="" type="checkbox"/>	<input type="checkbox"/>	<input checked="" type="checkbox"/>	<input checked="" type="checkbox"/>	844	62
Volant SportDesign	<input type="checkbox"/>	<input type="checkbox"/>	<input type="checkbox"/>	<input type="checkbox"/>	<input type="checkbox"/>	<input checked="" type="checkbox"/>	<input type="checkbox"/>	840	62
Chauffage autonome programmable	<input type="checkbox"/>	<input type="checkbox"/>	<input type="checkbox"/>	<input type="checkbox"/>	<input type="checkbox"/>	<input type="checkbox"/>	<input type="checkbox"/>	851	
Climatisation autonome programmable*	<input type="checkbox"/>	<input type="checkbox"/>	<input type="checkbox"/>	<input type="checkbox"/>	<input type="checkbox"/>	<input type="checkbox"/>	<input type="checkbox"/>	854	
Chauffage du volant	<input type="checkbox"/>	<input type="checkbox"/>	<input type="checkbox"/>	<input type="checkbox"/>	<input type="checkbox"/>	<input type="checkbox"/>	<input type="checkbox"/>	345	
Deux porte-gobelets escamotables au-dessus de la boîte à gants	<input type="checkbox"/>	<input type="checkbox"/>	<input type="checkbox"/>	<input type="checkbox"/>	<input type="checkbox"/>	<input type="checkbox"/>	<input type="checkbox"/>	585	84
Climatisation automatique 4 zones	<input type="checkbox"/>	<input type="checkbox"/>	<input type="checkbox"/>	<input type="checkbox"/>	<input type="checkbox"/>	<input type="checkbox"/>	<input type="checkbox"/>	576	87
Large console centrale arrière	<input type="checkbox"/>	<input type="checkbox"/>	<input type="checkbox"/>	<input type="checkbox"/>	<input type="checkbox"/>	<input type="checkbox"/>	<input type="checkbox"/>	838	84, 90
Airbags latéraux arrière	<input type="checkbox"/>	<input type="checkbox"/>	<input type="checkbox"/>	<input type="checkbox"/>	<input type="checkbox"/>	<input type="checkbox"/>	<input type="checkbox"/>	565	78
Rideau pare-soleil électrique pour lunette arrière	<input type="checkbox"/>	<input type="checkbox"/>	<input type="checkbox"/>	<input type="checkbox"/>	<input type="checkbox"/>	<input type="checkbox"/>	<input type="checkbox"/>	862	87, 131
Rideaux pare-soleil électriques pour vitres latérales arrière	<input type="checkbox"/>	<input type="checkbox"/>	<input type="checkbox"/>	<input type="checkbox"/>	<input type="checkbox"/>	<input type="checkbox"/>	<input type="checkbox"/>	861	87
Sac à skis	<input type="checkbox"/>	<input type="checkbox"/>	<input type="checkbox"/>	<input type="checkbox"/>	<input type="checkbox"/>	<input type="checkbox"/>	<input type="checkbox"/>	213	90, 109
Couvre-bagages rigide	<input type="checkbox"/>	<input type="checkbox"/>	<input type="checkbox"/>	<input type="checkbox"/>	<input type="checkbox"/>	<input type="checkbox"/>	<input type="checkbox"/>	869	109
HomeLink® (système d'ouverture de porte de garage)	<input type="checkbox"/>	<input type="checkbox"/>	<input type="checkbox"/>	<input type="checkbox"/>	<input type="checkbox"/>	<input type="checkbox"/>	<input type="checkbox"/>	608	
Extincteur	<input type="checkbox"/>	<input type="checkbox"/>	<input type="checkbox"/>	<input type="checkbox"/>	<input type="checkbox"/>	<input type="checkbox"/>	<input type="checkbox"/>	509	
Tapis de sol	<input type="checkbox"/>	<input type="checkbox"/>	<input type="checkbox"/>	<input type="checkbox"/>	<input type="checkbox"/>	<input type="checkbox"/>	<input type="checkbox"/>	810	

\* Les services E-Mobility vous permettent en option d'activer à distance la climatisation de votre véhicule.



Large console centrale arrière



Rideau pare-soleil



Intérieur bicolore Marsala-Crème, Pack intérieur Noir (finition brillante) et autres équipements de personnalisation



Intérieur bicolore Cognac-Cèdre, Pack intérieur Bois Acajou Maritime et autres équipements de personnalisation



Intérieur Beige Louxor, Pack intérieur Bois Ronce de Noyer et autres équipements de personnalisation

**Description****Intérieur Noir (finition brillante).**

Pack intérieur Noir (finition brillante)

**Intérieur Cuir.**

Équipement de série Panamera en teintes de série

Intérieur tout cuir Panamera, en cuir lisse dans une teinte de série

Intérieur tout cuir Panamera, en cuir lisse dans une teinte de série, avec Pack Alcantara GTS

Pack intérieur GTS Argent GT

Pack intérieur GTS Rouge Carmin

Intérieur tout cuir, en cuir bicolore

Intérieur tout cuir, en cuir naturel

Intérieur tout cuir, en cuir naturel bicolore

Sièges en cuir souple (en association avec l'intérieur de série)

Sièges en cuir souple (en association avec l'intérieur tout cuir)

**Intérieur Alcantara.**

Ciel de toit en alcantara

Volant SportDesign avec couronne du volant en alcantara

Description	Panamera	Panamera 4	Panamera S	Panamera 4S	Panamera S E-Hybrid	Panamera GTS	Panamera Turbo	Code	Page
•	•	•	•	•	•	□	□	817	120, 132
•	•	•	•	•	•	–	–	Code	116
○	○	○	○	○	○	□	•	Code	
–	–	–	–	–	–	•	–	Code	42
–	–	–	–	–	○	–	–	GS	
–	–	–	–	–	○	–	–	GK	42
○	○	○	○	○	○	○	○	Code	12, 132
○	○	○	○	○	○	○	○	Code	135
○	○	○	○	○	○	○	○	Code	132
○	○	○	○	○	○	–	–	947	
○	○	○	○	○	○	○	○	982	
○	○	○	○	○	○	•	•	594	
○	○	○	○	○	○	○	○	843	

Les modèles photographiés dans le chapitre « Personnalisation » peuvent comporter des équipements personnalisés qui ne sont pas décrits ici. Pour toute question à ce sujet, contactez le Réseau Officiel Porsche. Vous trouverez toutes les informations complémentaires sur les différents équipements de personnalisation et les packs d'équipement dans nos tarifs spécifiques.

– Option non disponible   ○ Option   • Équipement de série   □ Option gratuite

Description	Panamera	Panamera 4	Panamera S	Panamera 4S	Panamera S E-Hybrid	Panamera GTS	Panamera Turbo	Code	Page
<b>Intérieur Bois.</b>									
Pack intérieur Bois Ronce de Noyer	<input type="radio"/>	<input type="radio"/>	<input type="radio"/>	<input type="radio"/>	<input type="radio"/>	<input type="radio"/>	<input checked="" type="radio"/>	821	132
Volant multifonction en bois Ronce de Noyer, avec chauffage du volant	<input type="radio"/>	<input type="radio"/>	<input type="radio"/>	<input type="radio"/>	<input type="radio"/>	<input type="radio"/>	<input type="radio"/>	842	
Pack intérieur Bois Tinéo	<input type="radio"/>	<input type="radio"/>	<input type="radio"/>	<input type="radio"/>	<input type="radio"/>	<input type="checkbox"/>	<input type="checkbox"/>	822	135
Volant multifonction en bois Tinéo, avec chauffage du volant	<input type="radio"/>	<input type="radio"/>	<input type="radio"/>	<input type="radio"/>	<input type="radio"/>	<input type="radio"/>	<input type="radio"/>	849	
Pack intérieur Bois Betula Anthracite	<input type="radio"/>	<input type="radio"/>	<input type="radio"/>	<input type="radio"/>	<input type="radio"/>	<input type="checkbox"/>	<input type="checkbox"/>	823	135
Volant multifonction en bois Betula Anthracite, avec chauffage du volant	<input type="radio"/>	<input type="radio"/>	<input type="radio"/>	<input type="radio"/>	<input type="radio"/>	<input type="radio"/>	<input type="radio"/>	848	
Pack intérieur Bois Olive naturel	<input type="radio"/>	<input type="radio"/>	<input type="radio"/>	<input type="radio"/>	<input type="radio"/>	<input type="checkbox"/>	<input type="checkbox"/>	824	135
Pack intérieur Bois Acajou Maritime <b>Exclusive</b>	<input type="radio"/>	<input type="radio"/>	<input type="radio"/>	<input type="radio"/>	<input type="radio"/>	<input type="radio"/>	<input type="radio"/>	XZY	132
Volant multifonction en bois Acajou Maritime, avec chauffage du volant <b>Exclusive</b>	<input type="radio"/>	<input type="radio"/>	<input type="radio"/>	<input type="radio"/>	<input type="radio"/>	<input type="radio"/>	<input type="radio"/>	XZZ	132
<b>Intérieur Carbone.</b>									
Pack intérieur Carbone	<input type="radio"/>	<input type="radio"/>	<input type="radio"/>	<input type="radio"/>	<input type="radio"/>	<input checked="" type="radio"/>	<input type="radio"/>	819	12
Volant multifonction en carbone, avec chauffage du volant	<input type="radio"/>	<input type="radio"/>	<input type="radio"/>	<input type="radio"/>	<input type="radio"/>	<input type="radio"/>	<input type="radio"/>	845	
<b>Intérieur Aluminium.</b>									
Pack intérieur Aluminium brossé	<input type="radio"/>	<input type="radio"/>	<input type="radio"/>	<input type="radio"/>	<input type="radio"/>	<input type="checkbox"/>	<input type="checkbox"/>	818	36
Baguettes de seuil de porte supplémentaires en aluminium brossé	<input type="radio"/>	<input type="radio"/>	<input type="radio"/>	<input type="radio"/>	<input type="radio"/>	<input type="radio"/>	<input type="radio"/>	597	

Les modèles photographiés dans le chapitre « Personnalisation » peuvent comporter des équipements personnalisés qui ne sont pas décrits ici. Pour toute question à ce sujet, contactez le Réseau Officiel Porsche. Vous trouverez toutes les informations complémentaires sur les différents équipements de personnalisation et les packs d'équipement dans nos tarifs spécifiques.

– Option non disponible     Option    • Équipement de série     Option gratuite



Intérieur bicolore Noir-Crème, Pack intérieur Bois Betula Anthracite et autres équipements de personnalisation



Intérieur bicolore Beige Louxor-Crème, Pack intérieur Bois Olive naturel et autres équipements de personnalisation



Intérieur Expresso, Pack intérieur Bois Tinéo et autres équipements de personnalisation

Description	Panamera	Panamera 4	Panamera S	Panamera 4S	Panamera S E-Hybrid	Panamera GTS	Panamera Turbo	Code	Page
<b>Audio et communication pour véhicules équipés du système audio CDR.</b>									
Système audio CDR Plus <sup>1)</sup>	<input type="checkbox"/>	<input type="checkbox"/>	<input type="checkbox"/>	<input type="checkbox"/>	<input type="checkbox"/>	<input type="checkbox"/>	<input type="checkbox"/>	P87	92
Chargeur 6 CD <sup>1)</sup>	<input type="checkbox"/>	<input type="checkbox"/>	<input type="checkbox"/>	<input type="checkbox"/>	<input type="checkbox"/>	<input type="checkbox"/>	<input type="checkbox"/>	692	92
Interface audio universelle (AUX, USB, par exemple pour iPod®)	<input type="checkbox"/>	<input type="checkbox"/>	<input type="checkbox"/>	<input type="checkbox"/>	<input type="checkbox"/>	<input type="checkbox"/>	<input type="checkbox"/>	870	95
BOSE® Surround Sound-System	<input type="checkbox"/>	<input type="checkbox"/>	<input type="checkbox"/>	<input type="checkbox"/>	<input type="checkbox"/>	<input type="checkbox"/>	<input type="checkbox"/>	680	98
Burmester® High-End Surround Sound-System	<input type="checkbox"/>	<input type="checkbox"/>	<input type="checkbox"/>	<input type="checkbox"/>	<input type="checkbox"/>	<input type="checkbox"/>	<input type="checkbox"/>	682	98
Pré-équipement pour téléphone mobile <sup>3, 4)</sup>	<input type="checkbox"/>	<input type="checkbox"/>	<input type="checkbox"/>	<input type="checkbox"/>	<input type="checkbox"/>	<input type="checkbox"/>	<input type="checkbox"/>	619	97

<sup>1)</sup> Les CD protégés contre la copie peuvent générer une altération du son indépendante de la qualité du lecteur.

<sup>2)</sup> Permet de recevoir les images télévisées disponibles en qualité analogique ou numérique (au format DVB-T) si disponible.

<sup>3)</sup> Pour plus de détails sur la compatibilité des téléphones mobiles, consultez le site [www.porsche.com](http://www.porsche.com) ou contactez le Réseau Officiel Porsche.

<sup>4)</sup> Pré-équipement pour téléphone mobile ou module téléphone compatible HFP : l'utilisation de téléphones mobiles dans l'habitacle expose les occupants du véhicule à d'importants champs électromagnétiques. Les ondes électromagnétiques peuvent être limitées par l'utilisation d'un support reliant le téléphone mobile à l'antenne extérieure du véhicule. La connexion au support dépend de la compatibilité des téléphones mobiles. Pour plus de détails sur la disponibilité d'un support spécifique à votre téléphone mobile, veuillez vous renseigner dans les boutiques d'accessoires spécialisées. L'utilisation du module téléphone pour PCM via la connexion Bluetooth® SAP ou à l'aide de la carte SIM évite toute exposition à ces champs électromagnétiques dans la mesure où seule l'antenne extérieure du véhicule est utilisée.



Burmester® High-End Surround Sound-System



BOSE® Surround Sound-System

Description	Panamera	Panamera 4	Panamera S	Panamera 4S	Panamera S E-Hybrid	Panamera GTS	Panamera Turbo	Code	Page
<b>Audio et communication pour véhicules équipés du PCM.</b>									
Porsche Communication Management (PCM) avec module de navigation <sup>1)</sup>	<input type="checkbox"/>	<input type="checkbox"/>	<input type="checkbox"/>	<input type="checkbox"/>	<input type="checkbox"/>	<input type="checkbox"/>	<input checked="" type="checkbox"/>	P23	35, 92
Chargeur 6 CD/DVD <sup>1)</sup>	<input type="checkbox"/>	<input type="checkbox"/>	<input type="checkbox"/>	<input type="checkbox"/>	<input type="checkbox"/>	<input type="checkbox"/>	<input type="checkbox"/>	693	92
Interface audio universelle (AUX, USB, par exemple pour iPod®)	<input type="checkbox"/>	<input type="checkbox"/>	<input type="checkbox"/>	<input type="checkbox"/>	<input type="checkbox"/>	<input type="checkbox"/>	<input type="checkbox"/>	870	95
BOSE® Surround Sound-System	<input type="checkbox"/>	<input type="checkbox"/>	<input type="checkbox"/>	<input type="checkbox"/>	<input type="checkbox"/>	<input type="checkbox"/>	<input checked="" type="checkbox"/>	680	98
Burmester® High-End Surround Sound-System	<input type="checkbox"/>	<input type="checkbox"/>	<input type="checkbox"/>	<input type="checkbox"/>	<input type="checkbox"/>	<input type="checkbox"/>	<input type="checkbox"/>	682	98
Pré-équipement pour téléphone mobile <sup>3, 4)</sup>	<input type="checkbox"/>	<input type="checkbox"/>	<input type="checkbox"/>	<input type="checkbox"/>	<input type="checkbox"/>	<input type="checkbox"/>	<input type="checkbox"/>	619	97
Module téléphone avec combiné sans fil	<input type="checkbox"/>	<input type="checkbox"/>	<input type="checkbox"/>	<input type="checkbox"/>	<input type="checkbox"/>	<input type="checkbox"/>	<input type="checkbox"/>	669	96
Services en ligne	<input type="checkbox"/>	<input type="checkbox"/>	<input type="checkbox"/>	<input type="checkbox"/>	<input type="checkbox"/>	<input type="checkbox"/>	<input type="checkbox"/>	UN1	97
Porsche Car Connect	<input type="checkbox"/>	<input type="checkbox"/>	<input type="checkbox"/>	<input type="checkbox"/>	<input checked="" type="checkbox"/>	<input type="checkbox"/>	<input type="checkbox"/>	7G9	
Porsche Car Connect avec Porsche Vehicle Tracking System Plus (PVTS Plus)	<input type="checkbox"/>	<input type="checkbox"/>	<input type="checkbox"/>	<input type="checkbox"/>	<input type="checkbox"/>	<input type="checkbox"/>	<input type="checkbox"/>	7I2	
Module de divertissement pour places arrière	<input type="checkbox"/>	<input type="checkbox"/>	<input type="checkbox"/>	<input type="checkbox"/>	<input type="checkbox"/>	<input type="checkbox"/>	<input type="checkbox"/>	CEU	94, 95
<b>Exclusive</b>									
Chargeur supplémentaire pour combiné sans fil à l'arrière	<input type="checkbox"/>	<input type="checkbox"/>	<input type="checkbox"/>	<input type="checkbox"/>	<input type="checkbox"/>	<input type="checkbox"/>	<input type="checkbox"/>	626	
Tuner TV <sup>2)</sup>	<input type="checkbox"/>	<input type="checkbox"/>	<input type="checkbox"/>	<input type="checkbox"/>	<input type="checkbox"/>	<input type="checkbox"/>	<input type="checkbox"/>	676	93
Commande vocale	<input type="checkbox"/>	<input type="checkbox"/>	<input type="checkbox"/>	<input type="checkbox"/>	<input type="checkbox"/>	<input type="checkbox"/>	<input type="checkbox"/>	671	95
Carnet de bord électronique	<input type="checkbox"/>	<input type="checkbox"/>	<input type="checkbox"/>	<input type="checkbox"/>	<input type="checkbox"/>	<input type="checkbox"/>	<input type="checkbox"/>	641	96

Les modèles photographiés dans le chapitre « Personnalisation » peuvent comporter des équipements personnalisés qui ne sont pas décrits ici.

Pour toute question à ce sujet, contactez le Réseau Officiel Porsche.

Vous trouverez toutes les informations complémentaires sur les différents équipements de personnalisation et les packs d'équipement dans nos tarifs spécifiques.

– Option non disponible     Option    • Équipement de série     Option gratuite



Tuner TV



Chargeur 6 CD/DVD



## Porsche Exclusive.

**Construit selon toutes les règles de l'art. Et à vos mesures.**

En plus des options de personnalisation présentées dans ce catalogue, nous vous proposons une vaste palette de prestations pour embellir davantage votre Porsche via le département Porsche Exclusive.

Un programme exclusif pour façonner et personnaliser votre Porsche, au départ de l'usine. Modifications esthétiques et techniques, à l'extérieur comme dans l'habitacle, avec des matières et matériaux nobles, et toujours la qualité Porsche.

Un principe primordial pour nous : le travail fait main, sur mesure. Vous pouvez découvrir les nombreuses possibilités de configuration Porsche Exclusive dans le catalogue spécifique Exclusive Panamera.

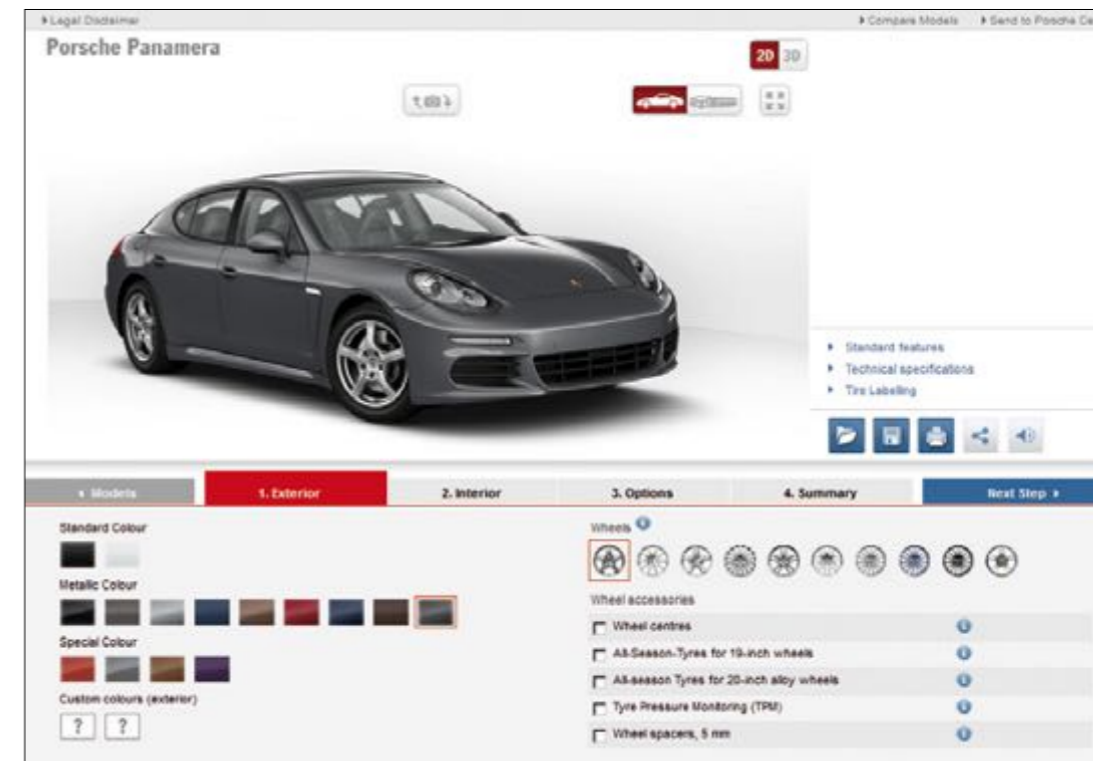
Pour en savoir plus sur Porsche Exclusive, contactez le Réseau Officiel Porsche, adressez-vous directement à notre Centre Clients de Zuffenhausen, au +49 (0)711 911-25977 ou écrivez à [customercenter-exclusive@porsche.de](mailto:customercenter-exclusive@porsche.de).

## Porsche Car Configurator.

Vous avez vos propres goûts, votre personnalité et votre style. À vous de décider comment votre Panamera pourra les refléter. Le Porsche Car Configurator vous permet de vous faire immédiatement une idée très précise de votre future Porsche en 4 étapes seulement.

Non seulement vous avez tout loisir de tester différentes configurations, mais vous pouvez prendre le temps d'observer chacune d'elles sous tous les angles, avec la visualisation en 3D, avant de l'enregistrer et de l'imprimer. Modifiez vos choix et le prix s'ajuste automatiquement.

Connectez-vous au site [www.porsche.com](http://www.porsche.com) pour accéder au Porsche Car Configurator, mais aussi à la totalité de l'univers Porsche.



## Porsche Driving Experience.

### Porsche Sport Driving School.

Porsche travaille non seulement à l'évolution des voitures de sport, mais aussi à celle des conducteurs... ou des pilotes. Et si conduire sur route en toute sécurité n'est pas un problème, maîtriser une voiture de sport en conduite sportive poussée à l'extrême est une autre histoire. C'est pourquoi nous sommes là, à vos côtés. Pour vous aider à prendre de l'assurance sur les circuits, à optimiser votre science du pilotage, étape après étape. Bref, à vous perfectionner.

Au volant de votre propre véhicule ou d'une voiture mise à votre disposition par la Porsche Sport Driving School, sur route, hors des sentiers battus ou sur des circuits de renommée mondiale, et pourquoi pas sur la neige ou sur glace. Nos instructeurs vous dévoileront pour cela leurs meilleurs conseils. Ils vous accompagneront depuis vos débuts à l'entraînement jusqu'à l'obtention, si vous le souhaitez, de votre licence de sport automobile, en passant par tous les niveaux de formation prévus dans nos programmes.

Pour de plus amples informations, consultez la page [www.porsche.com/sportdrivingschool](http://www.porsche.com/sportdrivingschool)

### Porsche Travel Club.

Avec le Porsche Travel Club, les vacances démarrent dès la première seconde. Dès que vous montez à bord de votre Porsche, le quotidien disparaît et les plus beaux sites du monde s'offrent à vous. Près de chez vous, ou à l'autre bout de la planète, pour quelques heures ou plusieurs jours, laissez-vous choyer par

le Porsche Travel Club. Le voyage sera à la hauteur des attentes des amoureux de la conduite Porsche et votre itinéraire passera par les meilleurs hôtels et restaurants des régions traversées.

Pour en savoir plus, consultez la page [www.porsche.com/travelclub](http://www.porsche.com/travelclub)

## Enlèvement à l'usine.

Votre premier voyage au volant de votre nouvelle Porsche est un moment spécial qui le sera encore plus si vous venez prendre livraison de votre voiture sur le site de Stuttgart-Zuffenhausen ou de Leipzig pour la conduire vers son terrain de prédilection : la route.

Avant que vous ne repartiez, nous vous emmènerons avec plaisir faire le tour du propriétaire, dans les coulisses de nos ateliers. Vous découvrirez lors de cette visite d'usine la passion qui nous

anime et pourrez en discuter tranquillement au cours du déjeuner qui vous sera offert. Gardons le meilleur pour la fin : la remise de votre Porsche. Nos spécialistes auront ainsi tout le temps nécessaire pour vous en expliquer, si vous le souhaitez, tous les détails.

Il ne vous reste plus qu'à décider du lieu. Stuttgart-Zuffenhausen, pour son histoire et ses traditions, pour le mythe Porsche tout simplement – à chaque instant, à chaque endroit, et notamment au Musée

Porsche où vous pourrez admirer les modèles légendaires qui bâtissent notre histoire depuis plus de 60 ans déjà.

Si vous préférez une journée plus sportive, nous vous accueillerons avec plaisir sur le site de Leipzig. Là, au côté de l'un de nos instructeurs, vous pourrez tester votre conduite au volant d'une Porsche sur notre piste d'essai certifiée par la FIA. Ou sur notre parcours tout-terrain à bord d'un SUV Porsche.

Dès que vous aurez choisi votre destination, prenez rendez-vous auprès de l'un de nos conseillers du Réseau Officiel Porsche. Le Réseau Officiel Porsche pourra également vous aider à organiser votre voyage, vous fournira les informations nécessaires sur les éventuelles formalités à remplir et autres spécificités liées à votre pays de provenance.





### Le Réseau Officiel Porsche

Des professionnels à votre disposition pour répondre à vos questions et vous porter conseil. Ils vous proposent une large gamme de services, de pièces de rechange d'origine, d'équipements et d'accessoires de première qualité.

### Réseau Occasion Porsche Approved

Dans le plus grand respect de la qualité et de la fiabilité Porsche, notre Réseau Officiel vous propose des voitures d'occasion bénéficiant de la garantie Porsche Approved.



### Porsche Exclusive

Vous trouverez ici de nombreuses suggestions pour équiper votre Porsche selon vos envies, au départ de l'usine. Modifications esthétiques ou techniques, ou les deux à la fois. Tout est fait main.

### Porsche Classic

Votre partenaire pour les pièces d'origine, la documentation technique, les pièces de rechange, ainsi que pour l'entretien, la réparation et la restauration des modèles Porsche Classic.

Info : [www.porsche.com/classic](http://www.porsche.com/classic)



### Porsche Tequipment

Vous souhaitez personnaliser votre Porsche ultérieurement ? L'assurance de personnaliser votre Porsche en seconde monte, avec une gamme d'accessoires parfaitement harmonisés et bénéficiant de la garantie intégrale.

### « Christophorus »

Le magazine client Porsche, publié tous les deux deux mois, vous informe sur les nouveaux produits et vous fait partager des reportages, des interviews, etc.



### Porsche Assistance

Porsche Assistance vous propose un service d'assistance et de mobilité dont vous bénéficiez automatiquement lors de l'achat.

### Porsche Driving Experience

#### 1. Porsche Travel Club

Des voyages et des circuits touristiques exclusifs et fascinants, à travers le monde entier. Appelez le +49 (0)711 911-23360. E-mail : [info@porschetravelclub.de](mailto:info@porschetravelclub.de)



### Porsche Finance, votre financement sur mesure

Au travers de ses services, Porsche Finance offre une gamme complète de solutions de financement et d'assurances à la mesure de nos produits, modernes et novateurs.

#### 2. Porsche Sport Driving School

Différents stages de conduite en toute sécurité, sur de prestigieux circuits comme le circuit Bugatti, au Mans. Contactez le Réseau Officiel Porsche ou appelez le +49 (0)711 911-23364. E-mail : [info@porscheporstdrivingsschool.de](mailto:info@porscheporstdrivingsschool.de)



### Porsche Driver's Selection

Prêt-à-porter, jouets ou bagagerie sur mesure pour votre Porsche : une gamme de produits et d'accessoires qui séduisent par leur fonctionnalité, leur qualité et leur design.

### Porsche Clubs

Depuis 1952, 181 000 adhérents partagent leur passion pour Porsche dans 640 clubs à travers le monde. Rendez-vous sur [www.porsche.com/clubs](http://www.porsche.com/clubs) ou appelez le +49 (0)711 911-23252.



### Porsche sur Internet

Toute l'actualité Porsche sur notre site Internet [www.porsche.com](http://www.porsche.com)

### Musée Porsche

Plus de 80 modèles vous racontent l'histoire de la société Porsche depuis ses débuts jusqu'à aujourd'hui. Laissez-vous séduire par des mythes tels que la 356, la 911 et la 917, ainsi que par de nombreux autres modèles.



## Panorama.

Les nouveaux catalogues Porsche Exclusive, Porsche Tequipment, Porsche Driver's Selection et Porsche Driving Experience sont disponibles dans le Réseau Officiel Porsche.



**Décision et futur.** Conclusion.

La vie est d'une richesse infinie. Comment faire, dès lors, pour en appréhender toutes les facettes ? Est-il possible de conduire une voiture de sport dans les conditions de confort d'une berline ? Existe-t-il une solution durable qui permette également de vivre au volant de vraies sensations sportives ? A-t-on le droit de toucher à une œuvre intemporelle pour en sublimer le style ? Rien ni personne ne nous y oblige. Mais résoudre ces paradoxes est précisément ce qui rend la vie si exaltante. Les nouveaux modèles Panamera en tirent un pouvoir immense. Le pouvoir des contradictions, qui mène tout droit vers le futur.



	<b>Panamera</b>	<b>Panamera 4</b>
<b>Moteur</b>		
Nombre de cylindres	6	6
Cylindrée	3 605 cm <sup>3</sup>	3 605 cm <sup>3</sup>
Puissance (DIN) (régime)	310 ch (228 kW) à 6 200 tr/min	310 ch (228 kW) à 6 200 tr/min
Couple max. (régime)	400 Nm à 3 750 tr/min	400 Nm à 3 750 tr/min
Rapport volumétrique	12,5 : 1	12,5 : 1
<b>Transmission</b>		
Type	Propulsion	Transmission intégrale
Boîte PDK à 7 rapports	Série	Série
Boîte Tiptronic S à 8 rapports	–	–
<b>Châssis</b>		
Essieu avant	Essieu à double triangulation en aluminium	Essieu à double triangulation en aluminium
Essieu arrière	Essieu multibras en aluminium avec cadre auxiliaire	Essieu multibras en aluminium avec cadre auxiliaire
Direction	Assistée, hydraulique	Assistée, hydraulique
Freins	Étriers fixes monobloc en aluminium à 6 pistons à l'avant, étriers fixes monobloc en aluminium à 4 pistons à l'arrière, disques de freins monobloc autoventilés et rainurés	Étriers fixes monobloc en aluminium à 6 pistons à l'avant, étriers fixes monobloc en aluminium à 4 pistons à l'arrière, disques de freins monobloc autoventilés et rainurés
Jantes	AV : 8 J x 18 ET 59, AR : 9 J x 18 ET 53	AV : 8 J x 18 ET 59, AR : 9 J x 18 ET 53
Pneumatiques	AV : 245/50 ZR 18, AR : 275/45 ZR 18	AV : 245/50 ZR 18, AR : 275/45 ZR 18

	<b>Panamera S</b>	<b>Panamera 4S</b>
<b>Moteur</b>		
Nombre de cylindres	6	6
Cylindrée	2 997 cm <sup>3</sup>	2 997 cm <sup>3</sup>
Puissance (DIN) (régime)	420 ch (309 kW) à 6 000 tr/min	420 ch (309 kW) à 6 000 tr/min
Couple max. (régime)	520 Nm entre 1 750 et 5 000 tr/min	520 Nm entre 1 750 et 5 000 tr/min
Rapport volumétrique	9,8 : 1	9,8 : 1
<b>Transmission</b>		
Type	Propulsion	Transmission intégrale
Boîte PDK à 7 rapports	Série	Série
Boîte Tiptronic S à 8 rapports	–	–
<b>Châssis</b>		
Essieu avant	Essieu à double triangulation en aluminium	Essieu à double triangulation en aluminium
Essieu arrière	Essieu multibras en aluminium avec cadre auxiliaire	Essieu multibras en aluminium avec cadre auxiliaire
Direction	Assistée, hydraulique	Assistée, hydraulique
Freins	Étriers fixes monobloc en aluminium à 6 pistons à l'avant, étriers fixes monobloc en aluminium à 4 pistons à l'arrière, disques de freins monobloc autoventilés et rainurés	Étriers fixes monobloc en aluminium à 6 pistons à l'avant, étriers fixes monobloc en aluminium à 4 pistons à l'arrière, disques de freins monobloc autoventilés et rainurés
Jantes	AV : 8 J x 18 ET 59, AR : 9 J x 18 ET 53	AV : 8 J x 18 ET 59, AR : 9 J x 18 ET 53
Pneumatiques	AV : 245/50 ZR 18, AR : 275/45 ZR 18	AV : 245/50 ZR 18, AR : 275/45 ZR 18

	<b>Panamera S E-Hybrid</b>	<b>Panamera GTS</b>
<b>Moteur</b>		
Nombre de cylindres	6	8
Cylindrée	2 995 cm <sup>3</sup>	4 806 cm <sup>3</sup>
Puissance (DIN) (régime)	333 ch (245 kW) entre 5 500 et 6 500 tr/min	440 ch (324 kW) à 6 700 tr/min
Couple max. (régime)	440 Nm entre 3 000 et 5 250 tr/min	520 Nm à 3 500 tr/min
Rapport volumétrique	10,5 : 1	12,5 : 1
Puissance moteur-générateur électrique (régime)	95 ch (70 kW) entre 2 200 et 2 600 tr/min	–
Couple maximal moteur-générateur électrique (régime)	310 Nm < 1 700 tr/min	–
Puissance cumulée du système Parallel-Full-Hybrid (régime)	416 ch (306 kW) à 5 500 tr/min	–
Couple max. du système Parallel-Full-Hybrid (régime)	590 Nm entre 1 250 et 4 000 tr/min	–
<b>Transmission</b>		
Type	Propulsion	Transmission intégrale
Boîte PDK à 7 rapports	–	Série
Boîte Tiptronic S à 8 rapports	Série	–
<b>Châssis</b>		
Essieu avant	Essieu à double triangulation en aluminium	Essieu à double triangulation en aluminium
Essieu arrière	Essieu multibras en aluminium avec cadre auxiliaire	Essieu multibras en aluminium avec cadre auxiliaire
Direction	Assistée, hydraulique	Assistée, hydraulique
Freins	Étriers fixes monobloc en aluminium à 6 pistons à l'avant, étriers fixes monobloc en aluminium à 4 pistons à l'arrière, disques de freins monobloc autoventilés et rainurés	Étriers fixes monobloc en aluminium à 6 pistons à l'avant, étriers fixes monobloc en aluminium à 4 pistons à l'arrière, disques de freins bi-matériaux à l'avant, disques monobloc à l'arrière, autoventilés et rainurés
Jantes	AV : 8 J x 18 ET 59, AR : 9 J x 18 ET 53	AV : 9 J x 19 ET 60, AR : 10 J x 19 ET 61
Pneumatiques	AV : 245/50 ZR 18, AR : 275/45 ZR 18	AV : 255/45 ZR 19, AR : 285/40 ZR 19

	<b>Panamera Turbo</b>
<b>Moteur</b>	
Nombre de cylindres	8
Cylindrée	4 806 cm <sup>3</sup>
Puissance (DIN) (régime)	520 ch (382 kW) à 6 000 tr/min
Couple max. (régime)	700 Nm entre 2 250 et 4 500 tr/min
Rapport volumétrique	10,5 : 1
Puissance moteur-générateur électrique (régime)	–
Couple maximal moteur-générateur électrique (régime)	–
Puissance cumulée du système Parallel-Full-Hybrid (régime)	–
Couple max. du système Parallel-Full-Hybrid (régime)	–
<b>Transmission</b>	
Type	Transmission intégrale
Boîte PDK à 7 rapports	Série
Boîte Tiptronic S à 8 rapports	–
<b>Châssis</b>	
Essieu avant	Essieu à double triangulation en aluminium
Essieu arrière	Essieu multibras en aluminium avec cadre auxiliaire
Direction	Assistée, hydraulique
Freins	Étriers fixes monobloc en aluminium à 6 pistons à l'avant, étriers fixes monobloc en aluminium à 4 pistons à l'arrière, disques de freins bi-matériaux à l'avant, disques monobloc à l'arrière, autoventilés et rainurés
Jantes	AV : 9 J x 19 ET 60, AR : 10 J x 19 ET 61
Pneumatiques	AV : 255/45 ZR 19, AR : 285/40 ZR 19

	Panamera	Panamera 4	Panamera S	Panamera 4S
<b>Poids à vide</b>				
Selon DIN	1 770 kg	1 820 kg	1 810 kg	1 870 kg
Selon directive CE <sup>1)</sup>	1 845 kg	1 895 kg	1 885 kg	1 945 kg
PTAC	2 380 kg	2 420 kg	2 415 kg	2 450 kg
Charge utile maximale	610 kg	600 kg	605 kg	580 kg
<b>Performances</b>				
Vitesse de pointe	259 km/h	257 km/h	287 km/h	286 km/h
0–100 km/h	6,3 s (6,0 s) <sup>2)</sup>	6,1 s (5,8 s) <sup>2)</sup>	5,1 s (4,8 s) <sup>2)</sup>	4,8 s (4,5 s) <sup>2)</sup>
Reprise (80–120 km/h)	4,3 s	4,4 s	2,9 s	3,0 s
<b>Consommation/Émissions<sup>3)/</sup></b>				
<b>Classe énergétique<sup>4)</sup></b>				
Carburant	SP 98	SP 98	SP 98	SP 98
Cycle urbain (l/100 km)	11,2	11,4	11,9	12,2
Cycle extra-urbain (l/100 km)	6,8	7,1	6,9	7,2
Cycle mixte (l/100 km)	8,4	8,7	8,7	8,9
Émissions de CO <sub>2</sub> (g/km)	196	203	204	208
Consommation électrique cumulée (kWh/100 km)	–	–	–	–
Classe énergétique (Allemagne) <sup>4)</sup>	D	D	E	D
Classe énergétique (Suisse) <sup>4)</sup>	F	F	F	F
<b>Dimensions</b>				
Longueur	5 015 mm	5 015 mm	5 015 mm	5 015 mm
Largeur (hors tout)	1 931 mm (2 114 mm)	1 931 mm (2 114 mm)	1 931 mm (2 114 mm)	1 931 mm (2 114 mm)
Hauteur	1 418 mm	1 418 mm	1 418 mm	1 418 mm
Empattement	2 920 mm	2 920 mm	2 920 mm	2 920 mm
Volume du coffre (selon le VDA) sièges arrière rabattus	1 263 l	1 263 l	1 263 l	1 263 l
Capacité du réservoir	80 l	80 l	80 l	100 l

<sup>1)</sup> Norme CE : poids à vide du véhicule avec équipement de série. Les équipements optionnels augmentent cette valeur. La valeur indiquée tient compte du poids du conducteur (68 kg) et des bagages (7 kg).

<sup>2)</sup> En association avec l'option Pack Sport Chrono, touche SPORT PLUS activée (de série sur la Panamera GTS).

<sup>3)</sup> Valeurs déterminées suivant la méthode de mesure Euro 5 (715/2007/CE, 692/2008/CE, 566/2011/CE et ECE-R 101) du nouveau cycle de conduite européen NEDC (New European Drive Cycle). Ces informations ne se rapportent pas à un véhicule spécifique et ne font pas partie de l'offre. Elles permettent uniquement de comparer différents modèles. Consommation déterminée avec l'équipement de série. Les équipements optionnels peuvent modifier la consommation et les performances routières. La consommation et les émissions de CO<sub>2</sub> d'un véhicule ne dépendent pas uniquement du bon rendement du moteur, mais également du style de conduite et d'autres facteurs non techniques.

Les moteurs à essence des modèles Porsche actuels sont conçus pour accepter des carburants contenant jusqu'à 10 % d'éthanol. Pour plus d'informations sur les différents véhicules, contactez le Réseau Officiel Porsche.

<sup>4)</sup> Données valables uniquement dans les pays indiqués.

	Panamera S E-Hybrid	Panamera GTS	Panamera Turbo
<b>Poids à vide</b>			
Selon DIN	2 095 kg	1 925 kg	1 970 kg
Selon directive CE <sup>1)</sup>	2 170 kg	2 000 kg	2 045 kg
PTAC	2 580 kg	2 500 kg	2 500 kg
Charge utile maximale	485 kg	575 kg	530 kg
<b>Performances</b>			
Vitesse de pointe	270 km/h	288 km/h	305 km/h
0–100 km/h	5,5 s	4,4 s <sup>2)</sup>	4,1 s (3,9 s) <sup>2)</sup>
Reprise (80–120 km/h)	3,4 s	3,1 s	2,6 s
<b>Consommation/Émissions<sup>3)/</sup></b>			
<b>Classe énergétique<sup>4)</sup></b>			
Carburant	SP 95	SP 98	SP 98
Cycle urbain (l/100 km)	–	15,7	14,7
Cycle extra-urbain (l/100 km)	–	7,8	7,7
Cycle mixte (l/100 km)	3,1	10,7	10,2
Émissions de CO <sub>2</sub> (g/km)	71	249	239
Consommation électrique cumulée (kWh/100 km)	16,2	–	–
Classe énergétique (Allemagne) <sup>4)</sup>	A+	F	F
Classe énergétique (Suisse) <sup>4)</sup>	A	G	G
<b>Dimensions</b>			
Longueur	5 015 mm	5 015 mm	5 015 mm
Largeur (hors tout)	1 931 mm (2 114 mm)	1 931 mm (2 114 mm)	1 931 mm (2 114 mm)
Hauteur	1 418 mm	1 408 mm	1 418 mm
Empattement	2 920 mm	2 920 mm	2 920 mm
Volume du coffre (selon le VDA) sièges arrière rabattus	1 153 l	1 263 l	1 250 l
Capacité du réservoir	80 l	100 l	100 l

Pneumatiques	Dimensions	Classe d'efficacité en carburant/Résistance au roulement	Classe d'adhérence sur sol mouillé	Bruit de roulement externe* Classe	Bruit de roulement externe (dB)
<b>Panamera</b>					
Pneus Été	245/50 ZR18	E – C	A		73 – 71
	275/45 ZR18	E – C	A		75 – 72
	255/45 ZR19	E	A		71
	285/40 ZR19	E – C	A		73 – 72
	255/40 ZR20	E – C	B – A		73 – 71
	295/35 ZR20	E – C	B – A		74 – 73
Pneus toutes saisons	255/45 R19	E – B	C – B		73 – 72
	285/40 R19	E – B	C – B		74 – 72
	255/40 R20	C – B	C – B		73 – 72
	295/35 R20	C – B	C – B	–	74 – 72

L'organisation logistique et les impératifs de production ne permettent pas de commander une marque de pneus précise.

\* Bruit de roulement faible, Bruit de roulement modéré, Bruit de roulement élevé.



## Index

<b>A</b>	
Affichage des limitations de vitesse	104, 105
Airbags	78, 88
Assistance angles morts	104
Assistance parking	102, 122
Avertisseur de changement de voie	105
<b>B</b>	
Batterie NiMH haute tension	14, 32
Boîte de vitesse	
Porsche Doppelkupplung (PDK)	58
Boîte de vitesse Tiptronic S	58
BOSE® Surround Sound-System	98, 136
Burmester® High-End Surround Sound-System	98, 136
<b>C</b>	
Calage variable des arbres à cames	54
Caméra de recul	102
Capot avant actif	78
Caractéristiques techniques	146
Carnet de bord électronique	96
Carrosserie	78
Ceintures de sécurité	78
Charge utile	150
Chargeur CD/DVD	92
Châssis	60
Climatisation	87, 91
Coffre	23, 108, 109
Commande vocale	95
Conception allégée	78, 81
Configurations de chargement	109
<b>D</b>	
Design	10
Direction	62
Dispositif d'attelage	125

<b>E</b>	
Éclairage	72, 74
Éclairage de l'habitacle	84, 86
Éclairage intérieur	84–88
Écran tactile	92, 95
Enlèvement à l'usine	141
Environnement	81
Essieux	60, 78
Extérieur	10, 122
<b>F</b>	
Fonction Stop-Start automatique	54
Format mp3	92, 95, 98
Frein de parking électrique	77
Freins	77
Freins céramique PCCB (Porsche Ceramic Composite Brake)	76, 126

<b>H</b>	
Hayon arrière	109

<b>I</b>	
Injection directe d'essence (DFI)	53
Interface audio universelle	92, 95
Intérieur	12, 84, 116, 130

<b>J</b>	
Jantes	64, 128
Jauge E-Power	30, 34

<b>L</b>	
Launch Control	68
Lave-phares	73

<b>M</b>	
Mode Croisière	33, 54
Module de divertissement pour places arrière	94
Module hybride	14, 30, 32, 35
Module téléphone	96, 137
Moteur-générateur électrique	32
Moteurs	52, 53
Motorisation hybride parallèle rechargeable	14, 32

<b>N</b>	
Navigation	92, 93

<b>O</b>	
Ordinateur de bord	62, 64

<b>P</b>	
Pack Luminosité arrière	86
Pack Mémoire Confort	88, 130
Pack Sport Chrono	59, 62, 68, 126
Packs intérieurs	113, 133–135
Personnalisation	110, 120
Phares	72, 74

Phares à diodes avec fonction	
Porsche Dynamic Light System Plus (PDLs Plus)	74, 123
Porsche Active Safe (PAS)	102
Porsche Active Suspension Management (PASM)	65
Porsche Car Configurator	139
Porsche Car Connect	34, 100
Porsche Communication Management (PCM)	92

Porsche Dynamic Chassis Control (PDCC)	66, 127
--	---------

Porsche Dynamic Light System (PDLs)	73
Porsche Dynamic Light System Plus (PDLs Plus)	74, 75
Porsche Entry & Drive	106

Porsche Side Impact Protection (POSIP)	78
--	----

Porsche Stability Management (PSM)	67
------------------------------------	----

Porsche Torque Vectoring Plus (PTV Plus)	67
--	----

Porsche Traction Management (PTM)	60
-----------------------------------	----

Porsche Vehicle Tracking System	100
---------------------------------	-----

Portes Soft Close	87
-------------------	----

Pré-équipement téléphone mobile	97
---------------------------------	----

Protection contre le vol	106
--------------------------	-----

Puissance	14, 21, 27, 33, 41, 47
-----------	------------------------

<b>R</b>	
Radio	92, 95, 97
Récupération d'énergie au freinage	32
Recyclage	81

Régulateur de vitesse	102
-----------------------	-----

Régulateur de vitesse adaptatif	102
---------------------------------	-----

Régulation de la hauteur de caisse	65
------------------------------------	----

Régulation de l'assiette	65, 68
--------------------------	--------

Rideaux pare-soleil	87, 109, 131
---------------------	--------------

<b>S</b>	
Sécurité	73

Services en ligne	97
-------------------	----

Servotronic Plus	62
------------------	----

Sièges	88, 130
--------	---------

Sièges chauffants et sièges ventilés	91
--------------------------------------	----

Suspension pneumatique adaptative	65
-----------------------------------	----

Système d'alimentation	53
------------------------	----

Systèmes d'échappement	57
------------------------	----

Système d'échappement de conception allégée	57
---	----

Système de contrôle de la pression des pneus (TPM)	64
--	----

<b>T</b>	
Tableau des pneumatiques	152

Teintes	112
---------	-----

Toit coulissant/relevable électrique	124
--------------------------------------	-----

Touche SPORT	68
--------------	----

Traitement des gaz d'échappement	57
----------------------------------	----

Transmission	58
--------------	----

Transmission intégrale	60
------------------------	----

Tuner TV	93, 137
----------	---------

<b>V</b>	
VarioCam Plus	54

Vision 360°	102
-------------	-----

Vitrage à isolation thermique et phonique	87
---	----

Vitrage arrière fumé	87, 124
----------------------	---------

Vitrage thermo-isolé	87
----------------------	----

Volant multifonction	59, 62
----------------------	--------

Volant SportDesign	62
--------------------	----



