



PORSCHE



Nouveau Cayenne Turbo S

Au-dessus





Le concept Cayenne Turbo S.

Revendiquer des performances maximales, pour dominer son segment et laisser une empreinte durable : nourrir les ambitions les plus hautes est la seule manière d'accéder au rang de référence.

**Nouveau Cayenne Turbo S.
Au-dessus.**



Sommaire.

Le nouveau Cayenne Turbo S	8
Performances	10
Transmission et châssis	10
Design	14
Extérieur	14
Intérieur	18
Sécurité	22
Confort	24
Personnalisation	28
Teintes	28
Porsche Car Configurator	31
Enlèvement à l'usine	38
Porsche Exclusive	39
Conclusion	46
Caractéristiques techniques	48



**Ne rien avoir à prouver est exceptionnel.
Continuer, malgré tout, à puiser au plus profond de soi pour se dépasser l'est plus encore.**

Nouveau Cayenne Turbo S. Au-dessus.

Les facteurs sur lesquels se fonde le pouvoir de séduction du Cayenne sont aujourd'hui réunis dans le dernier né de la gamme : le nouveau Cayenne Turbo S.

Élégance et port altier signalent le caractère exclusif propre à ce modèle. Entre cuir et carbone, en passant par les essences de bois précieux, les matières nobles dominant dans l'habitacle, la logique consistait à pousser les finitions à leur plus haut niveau.

Et bien que le modèle Turbo S soit depuis toujours le plus puissant des Cayenne, nos ingénieurs se sont une nouvelle fois surpassés : les chiffres grimpent de 550 ch à 570 ch, soit de 405 kW à 419 kW, pour toujours plus d'adrénaline au volant.

D'autres technologies de série, telles que le PDCC (Porsche Dynamic Chassis Control) et le PTV Plus (Porsche Torque Vectoring Plus) ou encore la suspension pneumatique avec PASM (Porsche Active Suspension

Management) confèrent au véhicule des caractéristiques dynamiques de conduite inégalées sur son segment.

Cette avance vaut également pour la sécurité. Les freins céramique PCCB (Porsche Ceramic Composite Brake) de série, testés en compétition, ainsi que les phares à DEL avec PDLS+ (Porsche Dynamic Light System Plus) également de série, en sont la meilleure preuve.

Ce potentiel phénoménal est porté par une silhouette tout aussi puissante. Le véhicule, toujours plus abouti, affiche des lignes d'une précision extrême. Sa face avant, plus agressive, assoit sa présence sur la route.

Résultat : une tenue de cap exceptionnelle, pour une sportivité maximale. C'est la meilleure façon, pour le Cayenne Turbo S, de rester la figure de proue de la famille Cayenne, sur le plan aussi bien esthétique que technique, c'est sa manière à lui de tout donner, de faire allégeance à la route.

Les informations concernant la consommation, les émissions de CO₂ et la classe énergétique sont indiquées page 48.



L'accélération la plus fulgurante est celle par laquelle on laisse derrière soi le monde entier.

Transmission et châssis : très haute technologie.

Les hautes performances nous motivent, depuis toujours. Nous les mettons en œuvre sans compromis, sur le Cayenne Turbo S. À commencer par l'implacable V8 biturbo de 4,8 litres.

Les 570 ch (419 kW) sont assortis d'un couple maximal de 800 Nm, entre 2 500 et 4 000 tr/min. Le 0 à 100 km/h ne prend que 4,1 s et la vitesse maximale s'établit

à 284 km/h. Ces seuls chiffres font frissonner de plaisir, surtout si l'on imagine les sensations de conduite qu'ils procurent. Mais la puissance n'est pas qu'une question de performances. Le rendement énergétique y contribue lui aussi notablement, grâce à des technologies telles que le VarioCam Plus, le refroidissement de l'air de suralimentation et la fonction Stop-Start automatique. L'injection directe

d'essence (DFI) injecte pour sa part le carburant précisément dosé et au millième de seconde près directement dans les chambres de combustion, optimisant ainsi le conditionnement du mélange pour viser une combustion complète. Les volets de refroidissement actifs, qui permettent d'améliorer les caractéristiques aérodynamiques, ont une incidence positive sur la consommation.

Les chiffres mettent en évidence une consommation de 11,5 l/100 km (cycle mixte), ce qui reste modéré pour cette catégorie de véhicules.

La transmission intégrale du PTM (Porsche Traction Management) transfère magistralement aux roues la puissance du moteur, pour une motricité phénoménale et plus de dynamisme, en toutes circonstances.

La boîte Tiptronic S à 8 rapports, présente de série, transforme à nouveau la puissance du moteur en une poussée impressionnante. Empruntées à la 918 Spyder, deux palettes placées sur le volant sport multifonction de série permettent un passage sportif donc rapide des rapports.

Les informations concernant la consommation, les émissions de CO₂ et la classe énergétique sont indiquées page 48.

Prendre de la hauteur suppose de pouvoir s'appuyer sur des fondations solides. Le Cayenne Turbo S a été pourvu d'un châssis équipé d'une suspension pneumatique avec régulation de la hauteur de caisse et de l'assiette incluant le PASM (Porsche Active Suspension Management).

Grâce à la régulation de l'assiette, le véhicule conserve une assiette constante. La garde au sol varie si l'on active la touche dédiée, sur la console centrale. Pour sa part, le PASM ajuste la force d'amortissement en fonction du profil de la route et du type de conduite.

Vous pouvez choisir entre trois programmes, Confort, SPORT et SPORT PLUS, qui s'adaptent à la situation de conduite rencontrée, pour plus de sportivité et de stabilité. Résultat : une conduite confortable, agile ou mordante.

Autre protagoniste, dans ce scénario, le PTV Plus (Porsche Torque Vectoring Plus) entre dans la dotation de série. Il agit par une répartition variable du couple vers les roues arrière et par un ajustement électronique du différentiel arrière, en freinant la roue arrière droite ou gauche selon les besoins pour améliorer le comportement et la précision directionnels.

Le PDCC (Porsche Dynamic Chassis Control), de série également, optimise la tenue de route déjà exceptionnelle, ainsi que le comportement routier du nouveau Cayenne Turbo S. Il contre les mouvements de roulis du véhicule en courbe.

Gage de sérénité supplémentaire, le Servotronic Plus adapte la force de braquage à la vitesse du véhicule.

À la fois intelligent et capable de reprises phénoménales, ce nouveau Cayenne a tous les attributs d'un modèle turbo signé Porsche.

Transmission et châssis : points forts.

- Moteur biturbo de 4,8 l (Euro 6)
- 570 ch (419 kW) à 6 000 tr/min
- Couple maximal de 800 Nm entre 2 500 et 4 000 tr/min
- Injection directe d'essence DFI
- Lubrification intégrée à carter à sec
- Système VarioCam Plus
- Suralimentation biturbo
- Fonction Stop-Start et mode Croisière
- Volets de refroidissement actifs
- Tiptronic S à 8 rapports
- Servotronic Plus
- Pack Sport Chrono
- Suspension pneumatique avec Porsche Active Suspension Management (PASM)
- Porsche Dynamic Chassis Control (PDCC)
- Porsche Torque Vectoring Plus (PTV Plus)
- Freins Porsche Ceramic Composite Brake (PCCB)

Les informations concernant la consommation, les émissions de CO₂ et la classe énergétique sont indiquées page 48.



Un silence admiratif vaut tous les applaudissements du monde.

Extérieur : bluffant.

Le seul style qui permette de se distinguer est celui que l'on s'est soi-même forgé.

Le Cayenne Turbo S est expert en la matière : résolu, franc, noble, il a tous les traits d'un modèle turbo signé Porsche.

Du capot moteur aux phares à DEL avec fonction PDLS+ (Porsche Dynamic Light System Plus) en passant par les ailes, l'avant est incontestablement puissant. Chaque détail met en valeur la silhouette athlétique du véhicule. Les bossages du capot attirent le regard. La grande entrée d'air centrale annonce de manière tout à fait décomplexée les réserves de puissance phénoménales du Cayenne Turbo S.





Fidèle aux codes esthétiques de Porsche, le profil sportif est on ne peut plus dynamique. La ligne fluide, façon coupé, prend fin au niveau des ailes arrière musclées. Le hayon, qui porte la lunette arrière effilée, est orné du monogramme « Cayenne turbo S », preuve de notre engagement.

Grâce aux doubles sorties d'échappement sport en aluminium poli, les performances se ressentent autant qu'elles s'entendent.

Les applaudissements sont certes toujours bons à prendre. Mais un silence de cathédrale vaut parfois toutes les manifestations de reconnaissance.

Les jantes « 911 Turbo Design » 21 pouces avec écusson Porsche en couleur (face extérieure polie et face intérieure noire, finition brillante) sont de série uniquement sur le nouveau Cayenne Turbo S.

Extérieur : points forts.

- Peintures extérieures métallisées
- Phares à DEL avec fonction Porsche Dynamic Light System Plus (PDLS+)
- Feux de jour 4 points à DEL
- Phares antibrouillard à DEL
- Grilles des entrées d'air peintes en Noir, finition brillante
- Coques inférieures et ancrages des rétroviseurs extérieurs peints en Noir, finition brillante
- Élargisseurs d'aile peints en couleur carrosserie
- Becquet de toit peint en couleur carrosserie
- Monogramme « Cayenne turbo S » chromé sur le hayon arrière
- Deux sorties doubles d'échappement sport en aluminium poli
- Jantes « 911 Turbo Design » 21 pouces avec face extérieure polie et face intérieure en Noir finition brillante avec enjoliveurs de roue portant l'écusson Porsche en couleur (exclusivité du Cayenne Turbo S)



Nous avons tous besoin d'un lieu pour reprendre des forces.

Intérieur : renversant.

Bonheur suprême, avant même de démarrer. Vous posez vos mains sur le volant sport multifonction à palettes... Ergonomie et design avant-gardiste font décidément bon ménage.

La console centrale montante contribue à l'atmosphère sportive de l'habitacle. Sa proximité avec le volant facilite d'autant l'accès aux principales fonctions du véhicule. Les 5 instruments ronds avec compte-tours portant l'inscription « turbo S » en annoncent clairement les ambitions sportives.

Et si votre cœur de sportif accompli bat plus fort, vous êtes également très gâté, côté confort. L'élégance bicolore de l'intérieur tout cuir Noir-Crème (dotation de série exclusivement réservée au Cayenne Turbo S) est rehaussée de plusieurs éléments de style marquants, comme les tapis de sol noirs avec passepoil de couleur contrastante et signature Porsche.

L'élégant Pack intérieur Carbone de série comprend des inserts décoratifs sur la planche de bord ainsi que sur les portes avant et arrière, le cadre de la console centrale ainsi que le sélecteur Tiptronic S aluminium. Nouvelle promesse de performances : à l'avant, les baguettes de seuil de porte en acier portent le monogramme « Cayenne turbo S ».

Outre le reste de la gamme des teintes proposées, vous aurez le choix entre de nombreux packs d'équipement, en essences de bois nobles, par exemple, dans l'optique d'un raffinement toujours plus poussé. Le ciel de toit, entre autres, est tendu d'alcantara pour un double avantage : toucher agréable et robustesse indispensable à toute expérience sportive.

Les sièges sport adaptatifs avec Pack Mémoire Confort allient un très haut niveau de confort doublé d'une position d'assise typiquement Porsche. Les 18 réglages électriques permettent d'adapter parfaitement le siège à votre morphologie. Les appuie-tête des sièges avant ainsi que des sièges latéraux arrière portent un écusson Porsche en relief.

Bref : tout est là pour reprendre des forces et bien en profiter.





Intérieur : points forts.

- Intérieur tout cuir, en cuir bicolore. Équipement de série : Noir-Crème
- Sièges sport adaptatifs avec Pack Mémoire Confort (18 réglages)
- Sièges chauffants à l'avant et à l'arrière
- Écusson Porsche sur les appuie-tête avant et latéraux arrière
- Ciel de toit et pare-soleil en alcantara
- Tapis de sol noirs avec signature Porsche et passepoil en couleur contrastante
- Pack intérieur Carbone
- Volant sport multifonction avec palettes et chauffage du volant
- 5 instruments ronds avec compte-tours portant l'inscription « turbo S »
- Pack Sport Chrono avec chronomètre au centre du tableau de bord
- Porsche Communication Management (PCM) avec module de navigation
- BOSE® Surround Sound-System
- Baguettes de seuil de porte avant en acier spécial ornées du monogramme « Cayenne turbo S »



Seul au sommet : il n'est pas de meilleur endroit au monde pour savourer sa sérénité.

Sécurité : maximale.

Poussées à leur maximum, performances et sportivité nous fascinent. À condition bien sûr de rester détendu, en toutes circonstances. Voilà pourquoi la sécurité, chez Porsche, se doit d'être de très haut niveau.

La preuve : les freins céramique PCCB (Porsche Ceramic Composite Brake) équipent de série le nouveau Cayenne Turbo S, pour mieux en exprimer le caractère exclusif. Grâce à leur grande stabilité au fading, ils offrent un freinage encore plus rapide et encore plus précis, particulièrement à vitesse élevée.

Le PSM (Porsche Stability Management), également de série, régule automatiquement la stabilité du véhicule dans les situations de conduite extrêmes.

Il est complété par le POSIP (Porsche Side Impact Protection) qui se compose d'airbags logés dans les bandes latérales des sièges avant, d'airbags rideaux sur l'ensemble du cadre de pavillon et des vitrages latéraux, des montants de pare-brise aux montants de custode, ainsi que de protections anti-encastrement dans les portes.

Lorsque le design rencontre la sécurité, cela donne les phares à DEL avec fonction PDLS+ (Porsche Dynamic Light System Plus) de série. Outre les phares directionnels à faisceau dynamique et statique, la régulation d'éclairage asservie à la vitesse et l'éclairage par mauvais temps, le PDLS+ propose deux fonctions supplémentaires : l'assistance à l'utilisation des phares et l'assistance intersections.

Les feux arrière optent pour les DEL. Les feux stop adaptatifs clignotent rapidement, en cas de freinage d'urgence, afin d'avertir immédiatement le véhicule qui suit.

Un niveau de sécurité très élevé, afin que vous vous sentiez aussi détendu que possible.

Les informations concernant la consommation, les émissions de CO₂ et la classe énergétique sont indiquées page 48.





Il n'existe aucun lien entre tenue et retenue.

Confort : surdimensionné.

L'épure n'a pas toujours lieu d'être, en particulier lorsqu'il s'agit d'offrir une expérience de conduite propre à faire battre le cœur.

Reconnaisable à son écran couleur tactile haute définition de 7 pouces, intuitif, le PCM est le système d'information et de communication central de votre Porsche. Il permet de commander le module de navigation à disque dur rapide, la radio, le lecteur CD/DVD, les réglages sonores et l'ordinateur de bord ou le téléphone. De nombreuses autres fonctions, comme les services en ligne, sont disponibles en option.

Selon nous, le BOSE® Surround Sound-System de série (585 W, 14 haut-parleurs) offre le seul son qui puisse se mesurer à celui du moteur turbo d'une Porsche.

Le Burmester® High-End Surround Sound-System optionnel créera dans votre Porsche une ambiance sonore très exclusive. Les chiffres parlent d'eux-mêmes : plus de 1 000 W, répartis entre 16 haut-parleurs et 16 canaux d'amplification, et un subwoofer actif de 300 W dont les basses impressionnent.

Sur le combiné d'instruments avec écran couleur tactile haute définition de 4,8 pouces, vous lirez les données du système de contrôle de la pression des pneus (TPM), la carte du système de navigation ainsi que les données de l'ordinateur de bord.

Côté sport : le Pack Sport chrono est constitué d'un chronomètre numérique et analogique, de l'afficheur d'accélération longitudinale et transversale sur le tableau de bord ainsi que d'un affichage des performances qui informe sur le temps complet du trajet, le temps du tour en cours ou les temps de conduite sur circuit.

Ce pack comprend également une touche SPORT PLUS qui ouvre la voie à un tempérament encore plus ardent, d'une simple pression sur un bouton, tandis que la fonction Performance Start favorise les accélérations départ arrêté.

Comme vous le voyez, le niveau d'équipement d'un véhicule peut faire toute la différence. Sur le Cayenne Turbo S, nous l'avons poussé à son maximum.



Le Cayenne Turbo S, c'est notre signature, mais également la vôtre.

Personnalisation.

Dans les pages qui suivent, ainsi que dans le Catalogue Exclusive Cayenne, vous est présentée une sélection d'équipements haut de gamme pour personnaliser le confort et le style de votre futur Cayenne Turbo S, voire en optimiser les performances.

Pour un plus grand choix d'accessoires, quelle que soit la saison, nous vous invitons à consulter le catalogue Tequipment Cayenne.

Teintes unies – Extérieur.



Noir



Blanc

Teintes métallisées – Extérieur.



Noir Intense métallisé



Gris Météor métallisé



Argent Rhodium métallisé



Blanc Carrara métallisé



Bleu Moonlight métallisé



Acajou métallisé



Terre d'Ombre métallisée



Palladium métallisé

Teintes spéciales – Extérieur.



Vert Péridot métallisé

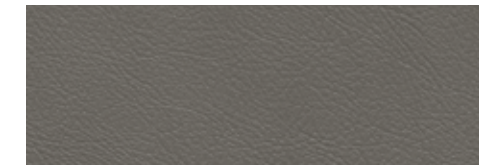


Rouge Carmin

**Teintes de série – Intérieur tout cuir.
Tableau de bord / Habillages / Sièges.**



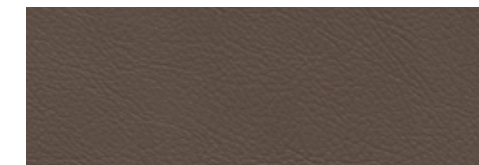
Noir



Gris Quartz

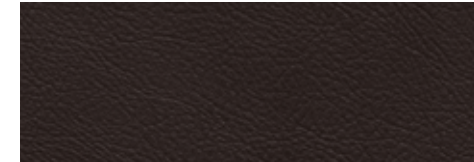


Beige Louxor¹⁾



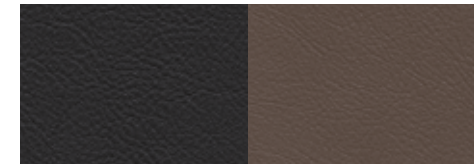
Brun Selle

**Intérieur tout cuir, en cuir naturel.
Tableau de bord / Habillages / Sièges.**

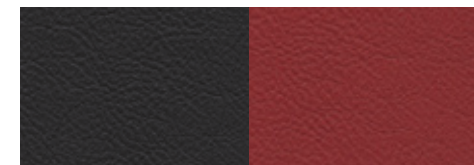


Espresso

**Intérieur tout cuir, en cuir bicolore²⁾.
Tableau de bord/Habillages/Sièges.**



Noir-Brun Selle (ciel de toit : Noir, moquette³⁾ : Brun Selle)

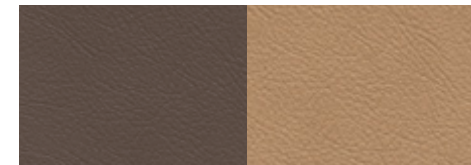


Noir-Rouge Carrera (ciel de toit : Noir ; moquette³⁾ : Noir)

**Intérieur tout cuir, en cuir bicolore²⁾.
Tableau de bord / Habillages / Sièges.**



Brun Selle-Crème (ciel de toit: Brun Selle, moquette³⁾ : Crème)



Brun Selle-Beige Louxor (ciel de toit : Brun Selle, moquette³⁾ : Beige Louxor)



Noir-Crème (ciel de toit : Noir, moquette³⁾ : Noir)

**Intérieur tout cuir,
en cuir naturel bicolore²⁾.
Tableau de bord / Habillages / Sièges.**



Espresso-Cognac (ciel de toit : Espresso ; moquette³⁾ : Cognac)

¹⁾ En fonction de l'angle d'incidence des rayons du soleil, cette teinte intérieure peut entraîner la formation de reflets sur le pare-brise.

²⁾ Le choix de cette combinaison bicolore entraîne une répartition différente des éléments en cuir. Pour plus de détails, veuillez consulter le tarif spécifique.

³⁾ Moquette du coffre dans une teinte foncée.

⁴⁾ Également disponible pour le volant.

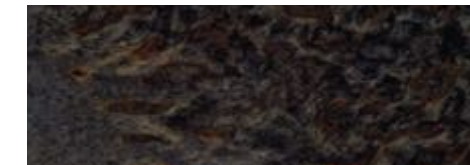
⁵⁾ Le bois est un produit naturel susceptible de présenter des variations de teinte et de veinure.

⁶⁾ Également disponible pour le volant, via Porsche Exclusive.

Packs intérieurs.



Bois Ronce de Noyer foncé^{5, 6)}



Bois Betula Anthracite^{4, 5)}



Bois Acajou Maritime⁶⁾



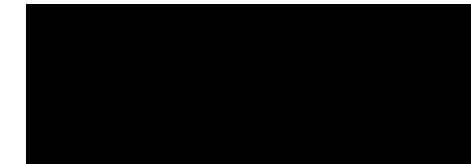
Bois Olive naturel⁵⁾



Carbone



Aluminium brossé



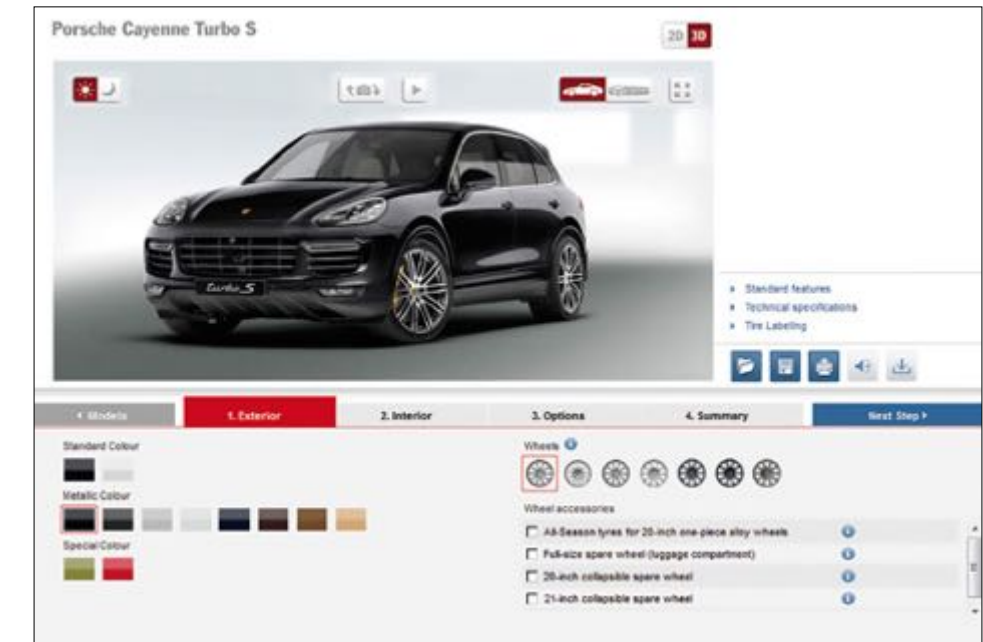
Noir (finition brillante)

Porsche Car Configurator.

Performances, élégance, raffinement ultime : il vous appartient d'adapter le caractère de votre nouveau Cayenne à votre personnalité. Le Porsche Car Configurator vous permet de vous faire immédiatement une idée très précise de votre futur Cayenne en 4 étapes seulement. Vous avez non seulement tout loisir de tester différentes configurations,

mais pouvez également prendre le temps d'observer chacune d'elles sous tous les angles, avec la visualisation en 3D, de l'enregistrer et de l'imprimer. Modifiez vos choix et le prix s'ajuste automatiquement.

Sur le site www.porsche.com accédez au Porsche Car Configurator, mais aussi à l'univers Porsche tout entier.





Il est bon de voir la vie en couleurs.

Intérieurs bicolores Exclusive.

L'habitacle de votre nouveau Cayenne Turbo S est disponible dans une configuration bicolore de conception toute nouvelle.

De série, les teintes sont Noir-Crème.

D'autres combinaisons de teintes sont disponibles en option.

L'idée ? Davantage d'exclusivité, de séduction, et la mise en valeur du haut niveau de finitions grâce, par exemple, aux coutures dans la couleur contrastante de vos souhaits.

Les autres teintes et les autres décors sont également tous disponibles, sur demande.



Carter de protection avant en acier spécial Exclusive



Pack additionnel Poignées de maintien en carbone, sélecteur Tiptronic S en aluminium



Dispositif d'attelage électrique rétractable

La grandeur se niche dans les détails.

Équipement.

Description	Cayenne Turbo S	Code
Extérieur.		
Teintes spéciales	○	Code
Pack SportDesign avec jupes latérales	○	2D1
Exclusive		
Carters de protection avant et arrière en acier spécial	○	2JX
Feux arrière teintés à DEL avec feux stop adaptatifs	○	8SB
Exclusive		
Porsche Entry & Drive	○	4F2
Système de toit panoramique	○	3FU
Dispositif d'attelage électrique rétractable	○	1D3
Rampes de pavillon avec barrettes de protection en AluDesign mat	○	3S1
Rampes de pavillon avec barrettes de protection en finition noire	○	3S5
Pack extérieur Noir (finition brillante)	○	QJ4
Vitrage arrière fumé	○	4KF
Vitrage à isolation thermique et phonique	○	VW5
Pare-brise chauffant	○	4GG
Bouchon de réservoir en AluDesign	○	2W6
Exclusive		

Description	Cayenne Turbo S	Code
Jantes, équipements dynamiques.		
Jantes « RS Spyder Design » 20 pouces	□	C5B
Jantes « Cayenne SportEdition » 21 pouces avec élargisseurs d'aile	□	CK0
Exclusive		
Jantes « Cayenne SportEdition » 21 pouces peintes avec élargisseurs d'aile	□	CN5
Exclusive		
Jantes « Cayenne SportEdition » 21 pouces peintes en Noir, finition brillante, avec élargisseurs d'aile	□	CQ1
Exclusive		
Jantes « Cayenne SportEdition » 21 pouces peintes couleur Platine, finition satinée brillante, avec élargisseurs d'aile	□	U97
Exclusive		
Système d'échappement sport	○	0P8/0P9
Exclusive		
Intérieur.		
Régulateur de vitesse adaptatif avec fonction Porsche Active Safe (PAS)	○	8T3
Assistance angles morts	○	7Y1
Fonction d'affichage des limitations de vitesse	○	9Q6
Assistance parking avant et arrière avec caméra de recul	○	7X8
Assistance parking avant et arrière avec Vision 360°	○	8A4
Sièges ventilés à l'avant et à l'arrière	○	4D1
Climatisation automatique 4 zones	○	9AH
Chauffage autonome programmable	○	9M9
Rideaux pare-soleil électriques pour vitres latérales arrière	○	3Y7
Clé du véhicule peinte	○	APK
Exclusive		
Pack Confort luminosité	○	PP6

Description	Cayenne Turbo S	Code
Intérieur Cuir et Cuir naturel.		
Intérieur tout cuir, en cuir naturel	○	Code
Intérieur tout cuir, en cuir naturel bicolore	○	Code
Bandes centrales des sièges en cuir souple	○	N5Y/N7D
Pack additionnel Cuir ¹⁾	○	APB
Exclusive		
Pack intérieur Cuir en couleur contrastante, accoudoirs ²⁾	○	AXJ
Exclusive		
Pack intérieur Cuir en couleur contrastante, bandes centrales des sièges ²⁾	○	AXK
Exclusive		
Colonne de direction en cuir	○	ALL
Exclusive		
Buses d'aération en cuir ¹⁾	○	AVJ
Exclusive		
Pack PCM en cuir ¹⁾	○	AUR
Exclusive		
Rétroviseur intérieur en cuir	○	AVW
Exclusive		
Pare-soleil en cuir ¹⁾	○	ADG
Exclusive		
Accoudoir de console centrale avant avec monogramme	○	6F6
Exclusive		

¹⁾ Sauf indication contraire sur le bon de commande, ces éléments sont en cuir de couleur intérieure. Option disponible également (sans supplément de prix) en couleur intérieure contrastante. Libre choix des teintes parmi l'ensemble des teintes de série et des teintes cuir naturel, ainsi que parmi les teintes suivantes : Rouge Indien, Gris Acier, Gris Galet, Bleu Titane, Vert Acide, Acajou.
²⁾ Libre choix des teintes parmi l'ensemble des teintes de série et des teintes cuir naturel, ainsi que parmi les teintes personnalisées suivantes : Rouge Indien, Gris Acier, Gris Galet, Bleu Titane, Vert Acide, Acajou.

Pour plus d'options et des informations plus détaillées sur les différentes versions d'équipement présentées, veuillez consulter le catalogue Cayenne ou le tarif Cayenne en vigueur, ou encore visiter le site Internet www.porsche.com rubrique Porsche Car Configurator.

○ Option disponible □ Option gratuite



Pack intérieur Bois Betula Anthracite



Pack intérieur Bois Ronce de Noyer

Description	Cayenne Turbo S	Code
Intérieur Carbone / Aluminium.		
Volant sport multifonction en carbone avec chauffage du volant	<input type="radio"/>	2FX
Poignées de pavillon en carbone	<input type="radio"/>	ACK
Exclusive		
Pack additionnel Poignées de maintien en carbone	<input type="radio"/>	ADC
Exclusive		
Baguettes de seuil de porte personnalisées en carbone, illuminées	<input type="radio"/>	ADY
Exclusive		
Sélecteur Tiptronic S en aluminium	<input type="radio"/>	6Q7
Exclusive		
Intérieur Bois¹⁾.		
Pack intérieur Bois Ronce de Noyer	<input type="checkbox"/>	PH9/5MP
Volant multifonction en bois Ronce de Noyer, avec chauffage du volant	<input type="radio"/>	1XG
Pack intérieur Bois Betula Anthracite	<input type="checkbox"/>	PH6/5MB
Volant multifonction en bois Betula Anthracite, avec chauffage du volant	<input type="radio"/>	1XE
Pack intérieur Bois Olive naturel	<input type="checkbox"/>	PH5/5TF
Pack intérieur Bois Acajou Maritime	<input type="radio"/>	PH8/5ML
Exclusive		
Volant sport multifonction en bois Acajou Maritime avec chauffage du volant	<input type="radio"/>	2ZU
Exclusive		

Pour plus d'options et des informations plus détaillées sur les différentes versions d'équipement présentées, veuillez consulter le catalogue Cayenne ou le tarif Cayenne en vigueur, ou encore visiter le site Internet www.porsche.com rubrique Porsche Car Configurator.

Option disponible Option gratuite

Description	Cayenne Turbo S	Code
Audio et communication.		
Chargeur 6 CD/DVD ²⁾	<input type="radio"/>	7D7
Interface audio universelle (AUX, USB, par exemple pour iPod®) ³⁾ avec fonction Cover-Art	<input type="radio"/>	UF1
Burmester® High-End Surround Sound-System ⁴⁾	<input type="radio"/>	9VJ
Pré-équipement pour téléphone mobile ^{5), 6)}	<input type="radio"/>	9W5
Module téléphone ^{5), 6)}	<input type="radio"/>	9W1
Module téléphone avec combiné Bluetooth® ^{5), 6)}	<input type="radio"/>	9ZP
Radio numérique	<input type="radio"/>	QU0
Services en ligne	<input type="radio"/>	UN1
Tuner TV ⁷⁾	<input type="radio"/>	QV1
Porsche Car Connect (PCC)	<input type="radio"/>	7G9
WiFi embarqué ⁸⁾	<input type="radio"/>	AGX
Exclusive		
Commande vocale	<input type="radio"/>	QH1
Carnet de bord électronique	<input type="radio"/>	9NY
Module de divertissement pour places arrière ⁹⁾	<input type="radio"/>	AHR
Exclusive		
Module de divertissement Plus pour places arrière ⁹⁾	<input type="radio"/>	AHS
Exclusive		
Enlèvement à l'usine.		
Zuffenhausen/Leipzig ¹⁰⁾	<input type="radio"/>	SZ8/S9Y

¹⁾ Le bois est un produit naturel susceptible de présenter des variations de teinte et de veindre.

²⁾ Les CD protégés contre la copie peuvent générer une altération du son, indépendante de la qualité du lecteur.

³⁾ Pour connaître les modèles iPod® et iPhone® compatibles, contactez le Réseau Officiel Porsche.

⁴⁾ L'installation du subwoofer dans le plancher du coffre réduit le volume de chargement.

⁵⁾ Pour plus de détails sur la compatibilité des téléphones mobiles, consultez le site www.porsche.com ou contactez le Réseau Officiel Porsche.

⁶⁾ Pré-équipement pour téléphone mobile ou module téléphone sans fil en mode HFP : l'utilisation de téléphones mobiles dans l'habitacle expose les occupants du véhicule à de forts champs électromagnétiques. La connexion du module téléphone pour PCM via la connexion Bluetooth® SAP ou à l'aide de la carte SIM évite toute exposition à ces champs électromagnétiques dans la mesure où seule l'antenne extérieure du véhicule est utilisée.

⁷⁾ Réception des signaux TV analogiques et numériques au format DVB-T (MPEG-2) – si disponible.

⁸⁾ Lors de la première utilisation, l'accès au WiFi embarqué et l'équipement connecté en WiFi doivent être configurés selon les instructions du constructeur.

⁹⁾ Option disponible au plus tôt en juin 2015.

¹⁰⁾ L'option Enlèvement à l'usine Leipzig avec séance de conduite est une offre limitée, non contractuelle.



Interface audio universelle



Burmester® High-End Surround Sound-System²⁾



Services en ligne

Enlèvement à l'usine.

Votre premier voyage au volant de votre nouvelle Porsche est un moment spécial qui le sera encore plus si vous venez prendre livraison de votre voiture sur le site de Stuttgart-Zuffenhausen ou de Leipzig pour la conduire vers son terrain de prédilection : la route.

Avant que vous ne repartiez, nous vous emmènerons avec plaisir faire le tour du propriétaire, dans les coulisses de nos ateliers. Vous découvrirez lors de cette visite d'usine la passion qui nous

anime et pourrez en discuter tranquillement au cours du déjeuner qui vous sera offert. Gardons le meilleur pour la fin : la remise de votre Porsche. Nos spécialistes auront ainsi tout le temps nécessaire pour vous en expliquer, si vous le souhaitez, tous les détails.

Il ne vous reste plus qu'à décider du lieu.

Stuttgart-Zuffenhausen, pour son histoire et ses traditions, pour le mythe Porsche tout simplement – à chaque instant, à chaque endroit, et notamment au Musée Porsche où vous pourrez admirer les modèles légendaires qui bâtissent notre histoire depuis plus de 60 ans déjà.

Si vous préférez une journée plus sportive, nous vous accueillerons avec plaisir sur le site de Leipzig. Là, au côté de l'un de nos instructeurs, vous pourrez tester votre conduite au volant d'une Porsche

sur notre piste d'essai certifiée par la FIA. Ou sur notre parcours tout-terrain à bord d'un SUV Porsche.

Dès que vous aurez choisi votre destination, prenez rendez-vous auprès de l'un de nos conseillers du Réseau Officiel Porsche. Le Réseau Officiel Porsche pourra également vous aider à organiser votre voyage, vous fournira les informations nécessaires sur les éventuelles formalités à remplir et autres spécificités liées à votre pays de provenance.



Circuit Porsche de Leipzig



Musée Porsche de Zuffenhausen

Porsche Exclusive.

Une personnalité est avant tout faite pour s'exprimer.

En plus des options de personnalisation présentées dans ce catalogue, nous vous proposons une vaste palette de prestations pour embellir davantage votre Porsche Cayenne via le département

Porsche Exclusive. Un programme exclusif pour façonner et personnaliser votre Porsche, au départ de l'usine. Modifications esthétiques et techniques, à l'extérieur comme dans l'habitacle, avec des matières et matériaux nobles, et toujours la qualité Porsche.

Un principe primordial pour nous : le travail fait main, sur mesure. Vous pouvez découvrir les nombreuses possibilités de configuration Porsche Exclusive dans le catalogue spécifique Exclusive Cayenne.

Pour en savoir plus sur Porsche Exclusive, contactez le Réseau Officiel Porsche, écrivez à l'adresse customercenter-exclusive@porsche.de ou adressez-vous à notre Centre Clients de Zuffenhausen, au +49 711 911-25977.

1 Pack SportDesign avec jupes latérales.

Le Pack SportDesign avec jupes latérales, peint dans la couleur de la carrosserie, renforcera l'allure dynamique et sportive de votre Cayenne.

2 Jantes « Cayenne SportEdition » 21 pouces avec élargisseurs d'aile.

Aussi imposantes que sportives, ces jantes monobloc multibranches en alliage léger destinées à votre Cayenne seront peintes en Argent GT métallisé (non représenté), en couleur carrosserie (non représenté), en couleur Platine (finition satinée brillante) ou en Noir (finition brillante).



3 Feux arrière teintés à DEL avec feux stop adaptatifs.

Les feux arrière à DEL teintés donnent au dessin caractéristique des blocs optiques de votre Porsche une allure inédite. À l'origine de ce changement : le verre rouge foncé et l'intérieur partiellement noir.

4 Système d'échappement sport avec sorties d'échappement sport en Noir.

Sonorité rocailleuse dans la plus pure tradition, sobriété des sorties d'échappement noire : rencontre au sommet du son et du style.



**1 Pack PCM en cuir,
buses d'aération en cuir.**

Deux autres exemples de notre goût immodéré pour les finitions : le Pack PCM et les buses d'aération sont habillés de cuir, intemporel et très stylé.

2 Accoudoir de la console centrale avant.

Affirmez-vous en optant pour un accoudoir de console centrale avec écusson Porsche ou monogramme en relief, réalisé à la main.



**3 Tapis de coffre réversible gansé de cuir,
avec protection du seuil de chargement.**

Élégant, pratique, robuste et dans une teinte personnalisable, le tapis de coffre réversible avec face antidérapante, protégera votre coffre, au millimètre près.

**4 Baguettes de seuil de porte en carbone,
tapis de sol personnalisés gansés de cuir.**

Sportives sous tous les angles, les baguettes de seuil de porte avec monogramme en carbone, matériau haute technologie extrêmement léger, méritent plus qu'un simple coup d'œil. Les tapis de sol personnalisés gansés de cuir donnent au plancher du Cayenne un caractère éminemment Porsche.



**5 Module de divertissement Plus
pour places arrière.**

Le module de divertissement Plus pour places arrière met à disposition des passagers arrière deux écrans tactiles de 10,1 pouces, chacun tant fixé au dossier du siège avant, un lecteur DVD intégré, un emplacement pour carte SD, des casques Bluetooth® et une mémoire flash interne de 32 Go, pour un plaisir maximal.

1 Packs additionnels.

Personnalisez davantage l'habitacle de votre Porsche en faisant le choix de l'élégance et de l'harmonie, par exemple avec le Pack additionnel Cuir.

2 Poignées de pavillon en cuir.

Les poignées de pavillon peuvent être habillées de cuir. Le travail d'habillage est alors fait main. Vous pouvez également choisir parmi d'autres matériaux, tels que le carbone ou diverses essences de bois.

3 Pare-soleil en cuir.

Esthétiques et pratiques, les pare-soleil des intérieurs tout cuir bicolores voient leur face avant habillée de la teinte la plus claire, tandis que le côté miroir et l'ensemble du deuxième pare-soleil prennent la teinte la plus foncée.

Vous pourrez bien entendu choisir pour les pare-soleil votre combinaison de teintes personnelles préférées dans toutes les teintes de série, teintes de cuir naturel ou teintes personnalisées disponibles.





Conclusion.

Nous avons tout donné. Et nous avons obtenu le résultat qui répondait à nos ambitions, dans la plus grande sérénité, pour profiter d'une vue au sommet, d'une perspective grandiose, digne de Porsche.

Le nouveau Cayenne Turbo S. Au-dessus.

Caractéristiques techniques.

Moteur	
Nombre de cylindres	8
Cylindrée	4 806 cm ³
Puissance maximale (DIN) au régime indiqué	570 ch (419 kW) à 6 000 tr/min
Couple maximal au régime indiqué	800 Nm entre 2 500 et 4 000 tr/min
Rapport volumétrique	10,5 : 1

Châssis	
Essieu avant	Double triangulation à large base, suspension à roues indépendantes
Essieu arrière	Essieu multibras, suspension à roues indépendantes
Direction	Assistée, hydraulique
Freins	Étriers fixes monobloc en aluminium à 10 pistons à l'avant et 4 pistons à l'arrière ; disques ventilés et ajourés en carbone-céramique
Jantes	10,0 J x 21
Pneumatiques	295/35 R21

Performances	
Vitesse maximale	284 km/h
0–100 km/h	4,1 s
Reprise, boîte automatique (80 – 120 km/h)	2,7 s

Transmission	
Transmission	Système Porsche Traction Management (PTM) : transmission intégrale active avec différentiel central multidisque électronique, différentiel de freinage automatique (ABD) et système d'antipatinage (ASR)
Tiptronic S à 8 rapports	Équipement de série

Transmission	
Blocage de différentiel (de série)	Différentiel central multidisque réglé, blocage de différentiel manuel

Consommation/Émissions ¹⁾	
Carburant	SP 98
Cycle urbain (l/100 km)	15,9
Cycle extra-urbain (l/100 km)	8,9
Cycle mixte (l/100 km)	11,5
Émissions de CO ₂ (g/km)	267
Norme sur les émissions	Euro 6

Classes énergétiques	
Classe énergétique (Allemagne) ²⁾	F
Classe énergétique (Suisse) ²⁾	G

Poids	
Selon DIN	2 235 kg
Selon directive CE ³⁾	2 310 kg
PTAC	2 900 kg
Charge utile maximale	665 kg
Charge tractée	3 500 kg

Dimensions	
Longueur	4 855 mm
Largeur (hors tout)	1 954 mm (2 165 mm)
Hauteur	1 702 mm
Empattement	2 895 mm
Volume du coffre (VDA)/ Avec sièges arrière rabattus	670 l / 1 780 l ⁶⁾
Capacité du réservoir/Réserve	100 l / 15 l

Performances tout-terrain		
Garde au sol ⁴⁾		
Niveau tout-terrain spécial	273 mm	
Niveau tout-terrain	243 mm	
Niveau normal	215 mm	
Niveau surbaissé	193 mm	
Niveau surbaissé spécial	183 mm	
Niveau de chargement	163 mm	

Hauteur de gué maxi		
Niveau normal	500 mm	
Niveau tout-terrain spécial	555 mm	
Angle d'attaque (avant) ⁵⁾	29,8°, avec suspension pneumatique	
Angle de fuite (arrière) ⁵⁾	26,7°, avec suspension pneumatique	
Angle ventral ⁵⁾	25,0°, avec suspension pneumatique	

Pneumatiques	Dimensions	Classe d'efficacité en carburant/ Résistance au roulement	Classe d'adhérence sur sol mouillé	Bruit de roulement externe* (Classe)	Bruit de roulement externe (dB)
Cayenne Turbo S					
Pneus Été	275/45 R 20	E	B	🔊	73–72
	295/35 R 21	E–C	A	🔊 – 🔊	74–72
Pneus Toutes saisons	275/45 R 20	C–B	C–B	🔊 – 🔊	76–70

L'organisation logistique et les impératifs de production ne permettent pas de commander une marque de pneus précise.

* 🔊 Bruit de roulement faible, 🔊 Bruit de roulement modéré, 🔊 Bruit de roulement élevé.

Les informations sur les équipements, l'aspect, les performances, les dimensions, le poids, la consommation et les coûts d'entretien des véhicules correspondent aux données connues au moment de l'impression. Sous réserve de toute omission, ainsi que de toute erreur et de toute modification.

^[1] Valeurs déterminées suivant la méthode de mesure Euro 6 (715/2007/EG, 195/2013/EG, ECE-R83 et ECE-R 101) du nouveau cycle mixte de conduite européen NEDC (New European Drive Cycle). Ces informations ne se rapportent pas à un véhicule spécifique et ne font pas partie de l'offre. Elles permettent uniquement de comparer divers modèles. Consommation déterminée sur la base de l'équipement de série. Les équipements optionnels peuvent modifier la consommation et les performances routières. La consommation et les émissions de CO² d'un véhicule ne dépendent pas uniquement du bon rendement énergétique du moteur, mais également du style de conduite et d'autres facteurs non techniques. Les moteurs à essence actuels de Porsche sont conçus pour fonctionner avec un carburant contenant jusqu'à 10 % d'éthanol. Pour plus d'informations sur les différents véhicules, contactez le Réseau Officiel Porsche.

^[2] Information valable uniquement dans les pays mentionnés.

^[3] Norme CE : poids à vide du véhicule avec équipements de série. Les équipements optionnels augmentent cette valeur. La valeur indiquée tient compte du poids du conducteur (68 kg) et des bagages (7 kg).

^[4] Selon DIN à vide, garde au sol par rapport au centre de l'essieu (Cayenne Turbo S avec suspension pneumatique).

^[5] Suspension pneumatique au niveau tout-terrain spécial.

^[6] En association avec Pack Mémoire Confort.

Les modèles photographiés dans cette documentation (caractéristiques et équipements) sont ceux du marché allemand et correspondent aux normes applicables en Allemagne. Ils comportent par exemple des équipements en option avec supplément de prix, et certaines versions ou options ne sont pas disponibles dans tous les pays. Pour tout renseignement sur la disponibilité des options et le programme de livraison définitif, veuillez contacter le Réseau Officiel Porsche. Les informations fournies ici sur la conception, la livraison, l'aspect extérieur des véhicules, les performances, les dimensions, le poids, la consommation ainsi que les frais de fonctionnement et d'entretien sont celles disponibles au moment de l'impression (12/14).

Sous réserve de toute erreur et de toute modification dans la conception, l'équipement et le programme de livraison, ainsi que de toute variation de teintes et de matériaux.

© Dr. Ing. h.c. F. Porsche AG, 2015
Les textes, photos et autres informations contenus dans cette documentation sont la propriété de la société Dr. Ing. h.c. F. Porsche AG.

Toute reproduction, représentation ou tout autre usage sans le consentement préalable de la société Dr. Ing. h.c. F. Porsche AG est illicite.

La société Dr. Ing. h.c. F. Porsche AG encourage l'utilisation des pâtes à papier issues de la gestion durable des forêts. Le papier de cette documentation a été certifié selon les règles très strictes du programme de reconnaissance des certifications forestières PEFC (Programme for the Endorsement of Forest Certification).

Porsche, l'écusson Porsche, Cayenne, PCCB, PCM, PSM, Tequipment, Tiptronic ainsi que d'autres noms d'équipements mentionnés dans cette documentation

sont des marques déposées par la société Dr. Ing. h.c. F. Porsche AG.

Dr. Ing. h.c. F. Porsche AG
Porscheplatz 1
70435 Stuttgart
Allemagne
www.porsche.com

Edition : 01/2015
Printed in Germany
WSLE1501000530 FR/WW

P O R S C H E
Cayenne Turbo S

