



PORSCHE



Panamera Turbo S

Au cœur de la force



Panamera Turbo S	6
Performances	14
Moteur et transmission	16
Châssis	22
Équilibre	26
Sécurité	28
Blocs optiques	30
Systèmes d'assistance	32
Personnalité	36
Personnalisation	36
Teintes	42
Porsche Exclusive	48
Porsche Car Configurator	49
Conclusion	50
Caractéristiques techniques	52

Turbo. Chez Porsche, cette notion dépasse depuis toujours la simple expression d'une technologie. Elle incarne une promesse de performance défiant toutes les conventions.

Le S qui l'accompagne sur une Porsche traduit un surplus de puissance et de sportivité.

Nous avons une nouvelle fois réuni ces deux attributs et les avons poussés à leur paroxysme en créant une berline au cœur de sportive.

Panamera Turbo S.
Au cœur de la force.



La force : bien plus qu'une grandeur physique.

En physique, la force se définit comme le produit de la masse par l'accélération. D'un point de vue plus global, elle représente toutefois bien davantage. La force, c'est avancer quand d'autres capitulent. C'est tout donner pour tendre vers les limites du possible.

C'est cette force qui anime la Panamera Turbo S. Dotée d'une puissance de 570 ch (419 kW), elle déploie 50 ch (37 kW) de plus que la Panamera Turbo. Son couple moteur maximum atteint 800 Nm grâce au Pack Sport Chrono de série avec fonction Overboost.

Accélération : seulement 12,8 s pour atteindre les 200 km/h, et 3,8 s pour passer de 0 à 100 km/h. Vitesse maximale : 310 km/h.

Ce supplément de puissance ne se fait toutefois pas au détriment de l'efficacité énergétique, puisque la Panamera Turbo S ne consomme pas davantage que la Panamera Turbo (selon le nouveau cycle de conduite européen NCCE).

La Panamera Turbo S perpétue notre passion pour les sportives : la puissance moteur n'en est pas la seule preuve.

Afin d'accentuer la dynamique, la stabilité et la sécurité de cette voiture, nous lui avons ajouté de série les équipements que son nom promet : transmission intégrale active Porsche Traction Management (PTM), Porsche Dynamic Chassis Control (PDCC) avec Porsche Torque Vectoring Plus (PTV Plus), suspension pneumatique avec Porsche Active Suspension Management (PASM), direction assistée Servotronic Plus, système de freinage Porsche Ceramic Composite Brake (PCCB), enfin, phares à DEL avec fonction Porsche Dynamic Light System (PDLS).

L'esthétique de la Panamera Turbo S reprend celle de la Panamera Turbo. Les étriers jaunes des freins céramique PCCB, le monogramme sur la poupe et le spoiler arrière peint en couleur carrosserie rehaussent encore l'élégance de ce modèle. Pour garantir une entrée fracassante, les jantes « 911 Turbo II » 20 pouces sont équipées sur l'essieu arrière d'élargisseurs de voie de 5 mm. Des enjoliveurs de roue avec écusson Porsche en couleur viennent parfaire l'ensemble.





Intérieur bicolore Gris Quartz-Crème, Pack intérieur Bois Ronce de Noyer foncé



Appuie-tête avec écusson Porsche en relief



Baguette de seuil de porte avec monogramme « turbo S »

À l'intérieur de la Panamera Turbo S, l'ambiance est hautement sportive et exclusive. Le confort aussi.

Grâce au système Porsche Entry & Drive de série, vous accédez au véhicule et démarrez le moteur sans devoir utiliser concrètement la clé. La sellerie en cuir lisse fait partie des dotations de série, tout comme les sièges confort à réglage entièrement électrique 14 positions à l'avant avec Pack Mémoire Confort, l'écusson Porsche en relief sur les appuie-tête avant, ou encore les quatre sièges chauffants. Le ciel de toit est revêtu d'alcantara.

Le Pack intérieur Bois Ronce de Noyer foncé souligne l'élégance et la sportivité de la

Panamera Turbo S. Le BOSE® Surround Sound-System délivre quant à lui une puissance totale de 585 W et vous assure – outre la musique du moteur – une expérience acoustique incomparable. Le système Porsche Communication Management (PCM) se charge pour sa part de la navigation, tandis que l'Assistance parking avant et arrière facilite les manœuvres. Vous avez par ailleurs le choix entre deux volants : le volant multifonction ou le volant SportDesign avec palettes en alliage léger.

La spécificité du modèle se retrouve dans les monogrammes « turbo S » qui ornent les baguettes de seuil de porte avant en aluminium brossé et le compte-tours.





Performances.



Moteur V8 biturbo de 4,8 litres

Le principal muscle d'un corps est indéniablement son cœur.

Moteur et transmission.

Performance de pointe : chez Porsche, cette expression n'est jamais galvaudée. Un exemple ? Le cœur surpuissant de la Panamera Turbo S, avec son moteur V8 biturbo de 4,8 litres.

De construction légère, il s'inspire du moteur de la Panamera Turbo. Pour de meilleures performances, il est doté d'un embellage renforcé et de pistons forgés en alliage spécial. Des gicleurs d'huile plus puissants augmentent le refroidissement des têtes de piston. La pression maximale de l'injection directe d'essence (DFI)

passse de 20 à 140 bars afin d'améliorer la préparation du mélange. Et pour une plus grande réactivité du moteur, la réponse de l'accélérateur a été optimisée. La lubrification intégrée à carter sec garantit un bon apport d'huile, même en conduite sportive.

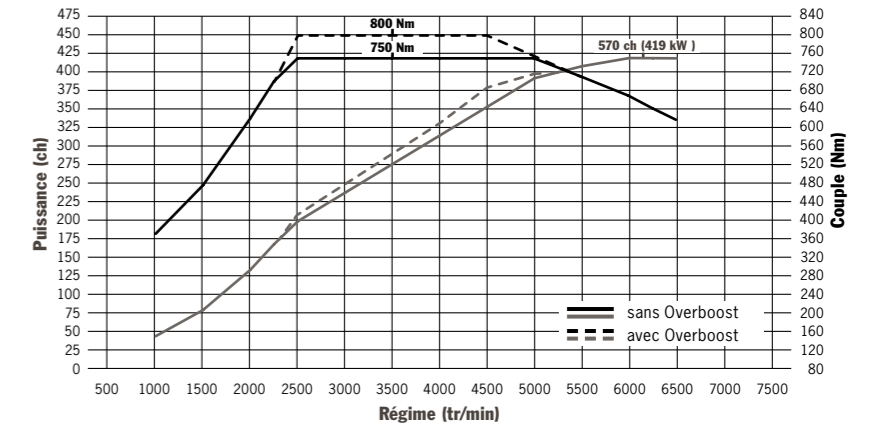
Les deux turbocompresseurs montés en parallèle sur la Panamera Turbo S sont dotés de compresseurs plus gros et plus puissants. Deux échangeurs thermiques intermédiaires situés à droite et à gauche dans le bouclier avant – un par banc de cylindres et turbocompresseur – assurent

le refroidissement de l'air comprimé par les turbocompresseurs.

Résultat : la Panamera Turbo S développe 570 ch (419 kW) à 6 000 tr/min et bénéficie d'un couple moteur de 750 Nm entre 2 500 et 5 000 tr/min. En pleine accélération, lorsque la touche SPORT PLUS est activée, la pression de suralimentation connaît une augmentation ponctuelle allant jusqu'à 10 % grâce à la fonction Overboost. Le couple maximal ainsi obtenu peut atteindre 800 Nm. Une force qui propulse la Panamera Turbo S de

0 à 100 km/h en 3,8 s. La barre des 200 km/h est franchie en 12,8 s. Vitesse maximale : 310 km/h. Des valeurs époustouflantes – et pas seulement pour une berline.

Sur demande, vous pouvez bénéficier d'un système d'échappement sport avec doubles sorties d'échappement de forme ronde en acier inoxydable. Et pour apprécier un son encore plus sportif, il vous suffit d'enfoncer une touche sur la console centrale ou d'activer le mode SPORT PLUS.



Panamera Turbo S : 570 ch (419 kW) à 6 000 tr/min, 750 Nm entre 2 500 et 5 000 tr/min (800 Nm avec fonction Overboost)



Échappement sport

Les informations concernant la consommation, les émissions de CO₂ et la classe énergétique sont indiquées page 52.

Boîte de vitesse Porsche Doppelkupplung (PDK).

La transmission est confiée à la boîte de vitesse PDK 7 rapports avec modes manuel et automatique. Symbole d'une sportivité alliant efficacité et confort, elle garantit des changements de vitesse rapides, pratiquement sans coupure de puissance.

Sur les modèles Panamera Turbo, la boîte de vitesse Porsche Doppelkupplung (PDK) est dotée d'un caractère encore plus sportif, qui s'affirmera selon le mode de conduite choisi (normal, SPORT ou SPORT PLUS). En mode SPORT PLUS,

la boîte PDK mise tout sur des performances maximales : les changements de rapport sont extrêmement rapides, et la force motrice, exploitée à l'extrême limite du possible pour des accélérations irréprochables. En mode automatique, à la moindre décélération – même à régime élevé –, une fonction de rétrogradage enclenche automatiquement le rapport inférieur. La gestion des changements de rapport en mode manuel a été optimisée pour des temps de réaction encore plus courts.

Autre fonction disponible en mode SPORT PLUS, la fonction Launch Control

assure une accélération optimale au démarrage.

Mode Croisière.

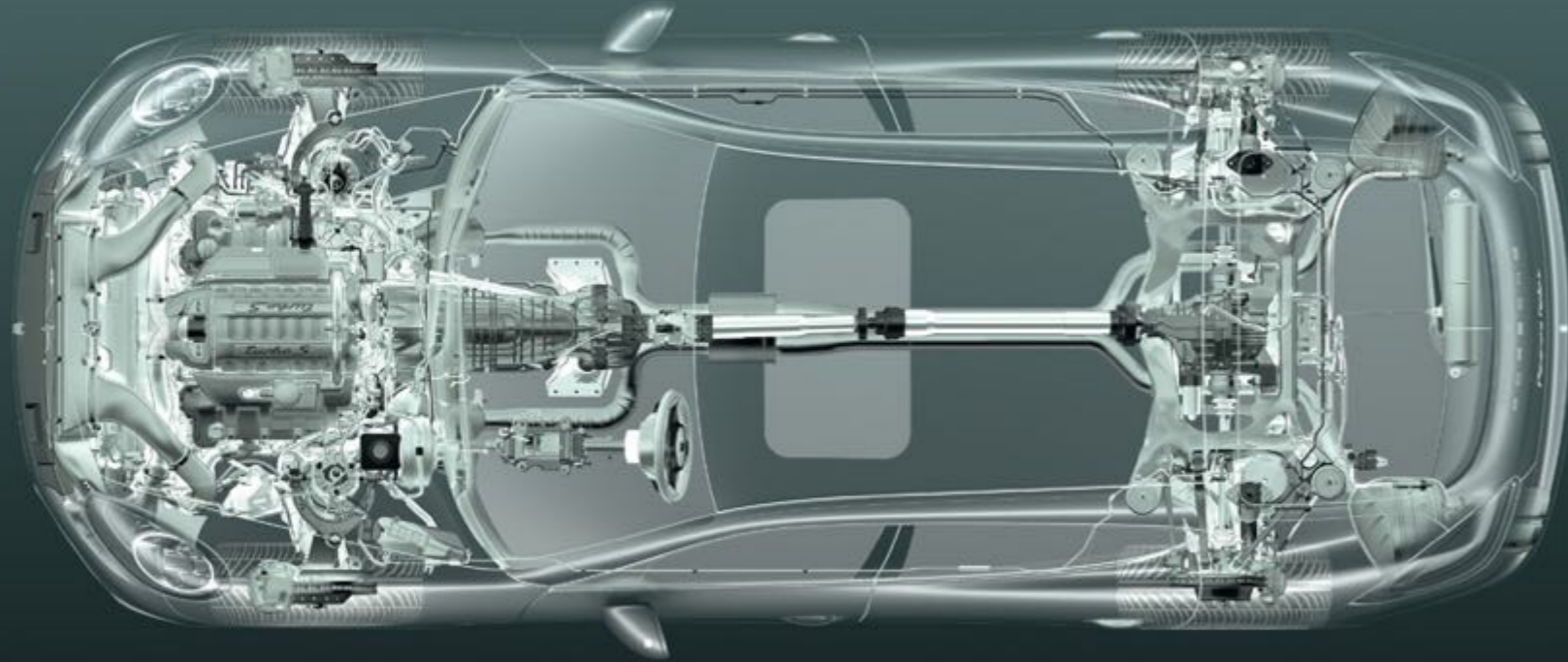
Pour gagner en efficacité, vous pouvez, dans certaines situations, opter pour le mode Croisière, par exemple dans une rue en pente ou si vous souhaitez ralentir à l'approche d'une limitation de vitesse. Pour cela, la boîte de vitesse Porsche Doppelkupplung (PDK) désolidarise le moteur de la transmission – lui retirant tout pouvoir de freinage. Le véhicule utilise alors de manière optimale son énergie cinétique et peut rouler sur une longue distance.

Fonction Stop-Start.

La fonction Stop-Start automatique éteint le moteur à l'arrêt, quand le frein est actionné, mais aussi dès que vous ralentissez à l'approche d'un feu. Il suffit que vous relâchiez le frein et le moteur redémarre. Résultat : une économie de carburant. La fonction Stop-Start s'active et se désactive par simple pression sur une touche.

Les informations concernant la consommation, les émissions de CO₂ et la classe énergétique sont indiquées page 52.





Transmission intégrale active

Système Porsche Traction Management (PTM).

Le système Porsche Traction Management (PTM) de série sur la Panamera Turbo S se compose d'une transmission intégrale active avec différentiel central multidisque électronique, différentiel de freinage automatique (ABD) et système d'antipatinage (ASR).

Le différentiel central multidisque électronique répartit la force motrice entre le train avant et le train arrière à entraînement

permanent. Le système relève en permanence les paramètres de conduite, il est ainsi en mesure de réagir rapidement et avec précision aux différentes situations. Des capteurs surveillent la vitesse de rotation des 4 roues, ainsi que l'accélération longitudinale et transversale du véhicule et l'angle de braquage.

Le PTM, associé au système Porsche Stability Management (PSM), contrôle ainsi chaque situation pour répartir la puissance de manière adéquate. De quoi assurer une

excellente motricité en ligne droite comme dans les virages serrés, ainsi que sur revêtements irréguliers.

Système Porsche Stability Management (PSM).

Le PSM est un système de régulation automatique qui stabilise le véhicule même dans les situations de conduite les plus extrêmes. Les capteurs évaluent en permanence la direction, la vitesse de déplacement et la vitesse de lacet ainsi que l'accélération transversale du

véhicule. Lors d'une accélération sur des revêtements hétérogènes, le PSM améliore ainsi la motricité. En mode SPORT PLUS du Pack Sport Chrono, le PSM intervient plus tard – et laisse ainsi plus de liberté en conduite sportive.

**La force suit toujours une direction.
À vous de décider laquelle.**

Châssis.

Système Porsche Active Suspension Management (PASM).

Prévu de série, le système Porsche Active Suspension Management (PASM) est un système électronique qui ajuste en continu et de manière active la force d'amortissement de chaque roue en fonction de la route et du type de conduite. D'une simple pression sur un bouton, vous pouvez choisir entre le mode Normal, qui correspond à un amortissement sportif confortable, et le mode Sport, pour un réglage plus extrême.

Porsche Dynamic Chassis Control (PDCC) avec Porsche Torque Vectoring Plus (PTV Plus).

Le système Porsche Dynamic Chassis Control (PDCC) équipant de série la

Panamera Turbo S est un système de stabilisation active des mouvements de roulis : il enregistre ces mouvements dès l'abord d'une courbe afin de les réduire au minimum et limite en outre le tangage sur les chaussées accidentées.

Le PTV Plus est, quant à lui, un système qui renforce dynamique et stabilité. En fonction de l'angle et de la vitesse de braquage, de la position de la pédale d'accélérateur ainsi que du taux de lacet et de la vitesse du véhicule, il améliore le comportement et la précision directionnelle. Pour cela, il freine la roue arrière droite ou gauche selon les besoins.

Stabilisation transversale dynamique, motricité exceptionnelle, agilité et

précision du guidage élevés quelle que soit la vitesse, comportement équilibré en changement d'appui et immense plaisir dans les virages... Vous avez tout à y gagner.

Direction assistée Servotronic Plus.

La Panamera Turbo S vous offre de série la fonction Servotronic Plus – une direction assistée asservie à la vitesse qui offre une très grande précision directionnelle à vitesse élevée et facilite les créneaux.

Suspension pneumatique adaptative.

Également proposée de série, la suspension pneumatique adaptative augmente la dynamique, mais aussi votre confort. Le dispositif comprend la régulation de l'assiette et de la hauteur de caisse ainsi

que le réglage de la suspension. La régulation d'assiette maintient automatiquement constante l'assiette du véhicule, indépendamment de la répartition des charges. Le réglage manuel permet de surélever le véhicule de 20 mm pour limiter le risque de talonnage. Si vous choisissez le mode SPORT PLUS, le châssis passe en niveau surbaissé (-25 mm). La réduction simultanée du volume d'air raffermi davantage la suspension pneumatique. Vous obtenez pour ainsi dire un châssis sport, d'une simple pression sur un bouton.





Chronomètre analogique et numérique sur le tableau de bord

Touche SPORT.

La touche SPORT vous permet de choisir pour votre Panamera Turbo S entre deux réglages : plus confortable ou plus sportif. Dès que cette touche est activée, la dynamique moteur se fait plus incisive. Lorsque la boîte de vitesse Porsche Doppelkupplung (PDK) est utilisée en mode automatique, cela se traduit par une montée dans les rapports à un régime moteur plus élevé et, a contrario, par une anticipation lors des rétrogradages. Le Porsche Active Suspension Management (PASM) et le Porsche Dynamic Chassis Control (PDCC) passent également en mode SPORT.

Les amortisseurs se font plus fermes, la direction, plus franche. Et le comportement de la voiture, plus agile dans les courbes.

Pack Sport Chrono.

Le Pack Sport Chrono de série offre à votre Panamera Turbo S des réglages encore plus sportifs. Il comporte un chronomètre analogique et numérique, l'affichage de l'accélération longitudinale et transversale ainsi qu'un affichage des performances (temps au tour) sur l'écran du PCM.

Sur la console centrale, une touche SPORT PLUS active le mode du même nom. Le calculateur rend alors le moteur plus incisif, le régulateur du régime moteur intervient plus tardivement. En mode SPORT PLUS, la boîte PDK est réglée sur des performances maximales et des changements de rapport extrêmement rapides. Le système Porsche Active Suspension Management (PASM) enclenche, lui aussi, le mode SPORT PLUS pour durcir les amortisseurs et rendre la direction plus franche. La suspension pneumatique adaptative bascule sur le niveau surbaissé, la suspension se fait

plus ferme. En mode SPORT PLUS, l'intervention du PSM est retardée, favorisant une meilleure dynamique longitudinale et transversale.

Le chronomètre situé sur le tableau de bord affiche au choix l'heure ou le temps au tour. Sur le PCM, l'affichage des performances présente, enregistre et compare les temps au tour ainsi que les temps réalisés sur d'autres trajets.

Le Pack Sport Chrono offre également la fonction Launch Control, qui optimise l'accélération au démarrage, et la fonction

Overboost. Si vous accélérez à fond en mode SPORT ou SPORT PLUS, la pression de suralimentation connaît une augmentation ponctuelle allant jusqu'à 10 %, le couple moteur maximal passant alors temporairement de 750 à 800 Nm.

Les informations concernant la consommation, les émissions de CO₂ et la classe énergétique sont indiquées page 52.



Équilibre.

À chaque force, son contraire.

Sécurité.

Freins Porsche Ceramic Composite Brake (PCCB).

Rester serein, même lorsque s'exercent des forces titanesques. C'est dans ce but que nous associons à la puissance du moteur une performance de freinage à l'avenant : le système Porsche Ceramic Composite Brake (PCCB) avec étriers fixes monobloc en aluminium peints en jaune a fait ses preuves en compétition. Les disques de frein ajourés en céramique affichent un diamètre de 420 mm à l'avant et 350 mm à l'arrière et ont pour atout décisif leur poids extrêmement faible. De près de 50 % plus légers que les disques de frein en fonte grise, ils réduisent les masses non suspendues et les masses en rotation, améliorent la tenue de route ainsi

que le confort de conduite. Leur faible coefficient de dilatation thermique leur procure une excellente stabilité à la déformation, même sous de fortes sollicitations. La céramique évite par ailleurs la corrosion et limite la pollution sonore.

Airbags et ceintures.

Des airbags grand volume pour le conducteur et le passager avant sont proposés de série. Ils offrent deux niveaux de déclenchement selon la gravité et la nature du choc. Lors d'un accident de moindre gravité, le premier niveau de gonflage retient les occupants de la voiture avec une pression plus faible. Outre les airbags genoux pour le conducteur et le passager avant, le système

POSIP (Porsche Side Impact Protection) est également prévu de série. Il se compose d'airbags latéraux logés dans les sièges avant, d'airbags rideaux couvrant l'ensemble du cadre de pavillon et des

vitres latérales (des montants de pare-brise aux montants de custode) ainsi que d'une protection anti-encastrement latérale intégrée aux portes. Des airbags latéraux arrière sont disponibles en option.



Freins Porsche Ceramic Composite Brake (PCCB)





Design nocturne des phares à DEL



Désign des feux de jour à DEL

Anticiper, c'est aussi voir plus loin.

Blocs optiques.

Phares à DEL avec fonction Porsche Dynamic Light System (PDLS).

La Panamera Turbo S est dotée de série de phares à DEL avec fonction Porsche Dynamic Light System (PDLS). Les blocs optiques se composent chacun de deux feux superposés, qui confèrent à la voiture une signature visuelle bien reconnaissable. Les feux de jour à DEL 4 points, avec cerclage lumineux, sont intégrés dans les blocs optiques principaux. Un design qui fait impression.

Leur fonctionnement repose sur la forte intensité des diodes électroluminescentes (DEL), qui assurent un excellent éclairage de la route. Par comparaison avec d'autres systèmes, leur faisceau

perce l'obscurité d'une lumière proche de celle du jour, que ce soit devant la voiture, sur les côtés ou au loin. Cette lumière est très confortable et moins fatigante pour les yeux.

Ces phares à DEL sont associés à la fonction Porsche Dynamic Light System (PDLS). En courbe, le contrôle dynamique du faisceau oriente les phares directionnels suivant l'angle de braquage et la vitesse du véhicule ; le contrôle statique active des projecteurs complémentaires pour mieux vous guider lorsque vous prenez un virage serré ou que vous changez de route. La fonction PDLS ajuste également la puissance d'éclairage à la vitesse.

Une fonction d'éclairage par mauvais temps complète l'ensemble. Elle s'active lorsque vous allumez le feu de brouillard arrière, réduit le phénomène de diffraction éblouissante et éclaire davantage les bords de la chaussée.

Porsche Dynamic Light System Plus (PDLS+).

La fonction Porsche Dynamic Light System Plus (PDLS+) vient équiper sur demande la Panamera Turbo S. Outre l'ensemble des fonctions du PDLS, le PDLS+ dispose de feux de route dynamiques ainsi que de l'Assistance intersections. Le contrôle dynamique des feux de route est activé à partir de 65 km/h et détecte les véhicules qui précèdent ainsi

que les véhicules sur la voie opposée. L'intensité et la portée du cône lumineux s'adaptent alors à la situation.

La fonction Assistance intersections repère les croisements et les voies d'accès, via les données de navigation du PCM. Pour éclairer les intersections de manière optimale, elle active d'elle-même le faisceau dynamique des phares directionnels à gauche et à droite. Lorsque vous arrivez au niveau des voies d'accès, seul est activé le faisceau statique du côté concerné.

Mieux vaut prévenir que guérir. Votre Panamera veille sur tout.

Systèmes d'assistance.

Caméra de recul et Surround View (caméra panoramique).

Disponible en option, la caméra de recul facilite les manœuvres arrière en affichant sur l'écran du PCM l'image filmée accompagnée de lignes de guidage dynamiques. L'option Vision 360° ajoute à la caméra de recul trois caméras supplémentaires, placées dans le bouclier avant et les rétroviseurs extérieurs. À partir des informations recueillies, le système affiche sur l'écran du PCM une image virtuelle du véhicule vu du ciel, ce qui permet de repérer les moindres obstacles, quel que soit leur emplacement.

Régulateur de vitesse adaptatif avec Porsche Active Safe (PAS).

Le régulateur de vitesse automatique est disponible de série. Sur demande, vous pouvez aussi bénéficier du régulateur de vitesse adaptatif. Grâce à un radar placé dans le bouclier avant, ce système régule la vitesse de la voiture par rapport au véhicule qui la précède. Si la distance qui les sépare diminue, il freine en douceur, si nécessaire jusqu'à l'immobilisation complète de votre véhicule. La fonction Porsche Active Safe (PAS) intégrée au régulateur de vitesse adaptatif renforce encore la sécurité : lorsqu'il détecte un

risque de collision, le système avertit le conducteur, via un témoin visuel et un signal sonore, ainsi que par un premier coup de frein automatique. Le système peut également intervenir de manière plus directe, selon la situation, en amplifiant la puissance de freinage, jusqu'à l'arrêt complet si nécessaire.

Avertisseur de changement de voie.

Une caméra logée dans le boîtier du rétroviseur intérieur surveille la chaussée, devant le véhicule. Ce système, disponible sur demande, se manifeste par un signal sonore si vous vous rapprochez des

marquages qui délimitent votre voie, ou si vous êtes sur le point de changer de voie sans avoir mis votre clignotant.

Affichage des limitations de vitesse.

Vous pouvez également opter pour la fonction d'affichage des limitations de vitesse. Une caméra identifie les panneaux de signalisation, par exemple les limitations de vitesse, les interdictions de dépasser ainsi que les fins de limitation et d'interdiction correspondantes. Ces panneaux sont signalés sur l'écran du combiné d'instruments et du PCM.



Affichage des limitations de vitesse



Régulateur de vitesse adaptatif avec avertisseur de changement de voie



Porsche Car Connect.

Choisir le chemin le plus court, le plus direct. Un principe toujours d'actualité chez Porsche, même à l'heure du numérique. Les services Porsche Car Connect relieront votre Panamera Turbo S au XXI^e siècle, et encore plus étroitement à vous-même. Cette application pour smartphone permet à celui-ci d'accéder à différentes données sur votre véhicule et de piloter certaines fonctions à distance.

La fonction Carfinder vous indique par exemple le chemin le plus court pour rejoindre votre véhicule.

Il vous suffira d'appeler la fonction Remote Vehicle Status pour consulter les principales données de votre Panamera Turbo S (kilométrage, jauge de carburant...) ou vérifier d'un seul coup d'œil si les vitres et les portes sont bien verrouillées.

Grâce à la fonction Remote Services vous pourrez consulter les statistiques relatives à votre véhicule, par exemple le kilométrage de votre trajet, votre vitesse moyenne ou encore la consommation lors de votre dernière sortie.

En cas de souci technique, Porsche Car Connect vous permet d'appeler à l'aide, à tout moment et où que vous vous trouviez.

Vérifier le statut du système d'alarme de votre véhicule est un jeu d'enfant. Vous pouvez en outre, via votre smartphone, verrouiller vos portes à distance ou encore rabattre vos rétroviseurs extérieurs.

Autre fonction utile : le Porsche Vehicle Tracking System (PVTS), pour localiser un véhicule volé dans de nombreux pays d'Europe.



**Pour remonter à la source,
il faut nager à contre-courant.**

Personnalisation.

L'équipement de série de la Panamera Turbo S ne laisse rien à désirer ou presque. Bien qu'il réponde déjà à nombre de vos souhaits, nous vous proposons de configurer votre véhicule selon vos goûts personnels, pour lui donner ce qui vous distingue de tout un chacun : votre personnalité. Les pages suivantes vous présentent quelques exemples d'options.

La gamme des teintes proposées pour les modèles Panamera Turbo S comprend un total de 17 teintes extérieures, 7 teintes intérieures unies et 6 teintes intérieures bicolores. À cela viennent s'ajouter 8 Packs Intérieurs en aluminium, en carbone et dans diverses essences

de bois. En option, vous pourrez toutefois commander votre Panamera Turbo S dans toute autre teinte ou presque.

Au-delà de cette sélection, Porsche vous propose une multitude de produits pour personnaliser davantage votre Panamera Turbo S, directement au départ de l'usine avec le programme Porsche Exclusive, ou en seconde monte via le programme Porsche Tequipment.

Si vous souhaitez avoir un premier aperçu de l'extérieur comme de l'intérieur de votre future Panamera Turbo S, créez celle-ci sur notre site www.porsche.com avec le Porsche Car Configurator.





Module de divertissement pour places arrière

Portes Soft Close.

Des portes Soft Close sont disponibles en option. Leur mécanisme spécifique, intégré aux serrures, facilite et sécurise la fermeture des 4 portes.

Climatisation automatique 4 zones.

Vous pouvez bénéficier sur demande de la climatisation automatique 4 zones, qui permet un réglage personnalisé de la température pour les 4 places. La climatisation à l'arrière est bien entendu réglable depuis les sièges arrière via un panneau de commande situé sur la console centrale arrière.

Sièges Sport adaptatifs.

Pour un maximum de confort sur les longs trajets et un maintien optimal en courbe, les sièges sport adaptatifs optionnels avec Pack Mémoire Confort améliorent encore le maintien latéral grâce aux bandes latérales rehaussées de l'assise et du dossier, réglables de manière individuelle.

Ventilation des sièges.

Sur demande, nous équipons les 4 sièges d'une ventilation. Sur les sièges ventilés, les bandes centrales des assises et des dossiers présentent des microperforations qui permettent une aération active,

tandis que les bandes latérales bénéficient d'une aération passive, par aspiration. Vous êtes toujours assis au sec, même quand il fait très chaud. L'intensité est réglable individuellement selon trois niveaux. Les sièges ventilés peuvent être associés à l'option de chauffage des sièges.

Module de divertissement pour places arrière.

Disponible au départ de l'usine grâce au programme Porsche Exclusive, le module de divertissement pour places arrière se compose de deux écrans, deux lecteurs et deux casques à infrarouge sans fil.

Compatible avec tous les formats courants, il se commande facilement depuis l'écran tactile. Deux périphériques différents (exemple : console de jeu ou appareil photo numérique) peuvent être branchés simultanément. Les deux consoles d'écran en cuir couleur intérieure sont fixées au dos des sièges avant. Les deux écrans TFT 7 pouces s'inclinent.

Burmester® High-End Surround Sound System.

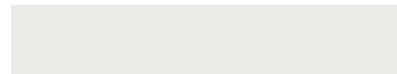
Porsche s'allie au Berlinois Burmester®, l'une des sociétés allemandes les plus respectées qui soient dans le milieu du son haut de gamme, pour vous proposer, sur demande, le Burmester® High-End Surround Sound System. Celui-ci recourt aux technologies très haut de gamme des systèmes audio conçus par Burmester® pour la maison. Une myriade de petits détails réunis dans un but unique : le son parfait.

Les chiffres résonnent tout aussi agréablement : 16 canaux amplificateurs d'une puissance nominale de plus de 1 000 W, 16 haut-parleurs avec subwoofer actif et amplificateur de puissance de classe D de 300 W, plus de 2 400 cm² de membranes et des réponses en fréquences de 30 Hz à 20 kHz. Burmester® reprend quasiment à l'identique la méthode de séparation des fréquences de ses systèmes home audio. Les filtres analogiques et numériques ont été spécialement conçus pour chaque emplacement

et réglés lors de longues séances d'écoute. Des haut-parleurs à ruban ont été ajoutés pour un rendu encore plus clair et affiné des aigus, sans distorsion. Tous les haut-parleurs sont parfaitement configurés les uns par rapport aux autres pour diffuser un son où se mêlent basses puissantes, aigus cristallins et rythmes éclatants. Résultat : un son d'une pureté et d'une richesse inégalées, même lorsque le volume est au maximum. Le design épuré des enceintes, avec

encadrements galvanisés et signature Burmester® pour certaines, traduit le niveau très haut de gamme du Burmester® High-End Surround Sound System. D'une beauté rare, il offre également une musicalité exceptionnelle.



Teintes unies - Extérieur.

Blanc



Noir

**Teintes métallisées - Extérieur.**

Argent Rhodium métallisé



Bleu Saphir métallisé



Rouge Rubis métallisé



Brun Chester métallisé



Acajou métallisé



Bleu Yachting métallisé



Marine métallisé



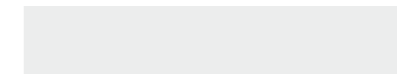
Gris Carbone métallisé



Gris Quartz métallisé



Noir Intense métallisé

**Teintes spéciales - Extérieur.**

Argent GT métallisé



Palladium métallisé



Cognac métallisé



Rouge Carmin



Améthyste métallisé



Teintes de série - Intérieur.

**Cuir/Vernis souple.
Teinte intérieure.**

Moquette.

**Ciel de toit
(alcantara).**

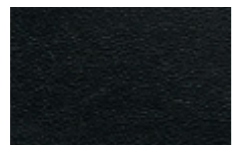
**Cuir/Vernis souple.
Teinte intérieure.**

Moquette.

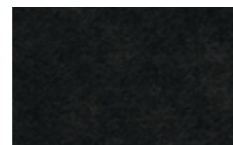
**Ciel de toit
(alcantara).**



Noir



Noir



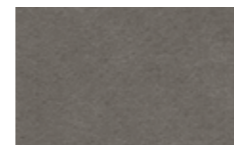
Noir



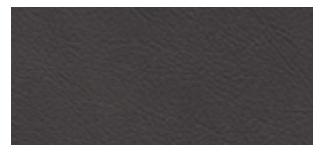
Marsala



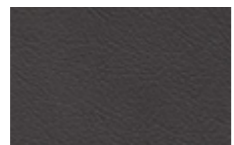
Marsala



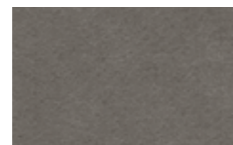
Gris Platine



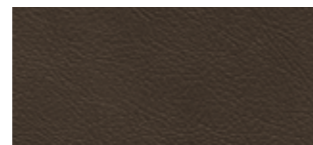
Gris Quartz



Gris Quartz



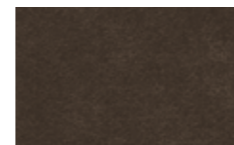
Gris Platine



Brun Selle



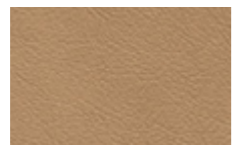
Brun Selle



Brun Selle



Beige Louxor



Beige Louxor



Beige Louxor

Intérieur bicolore.

**Cuir/Vernis souple.
Teinte intérieure.**

Moquette.

**Ciel de toit
(alcantara).**

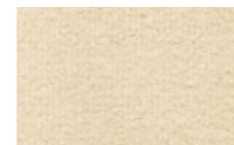
**Cuir/Vernis souple.
Teinte intérieure.**

Moquette.

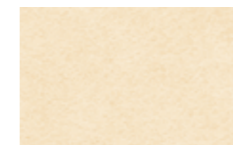
**Ciel de toit
(alcantara).**



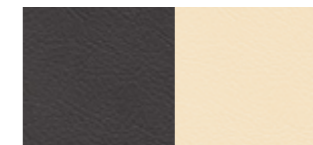
Beige Louxor-Crème



Crème*



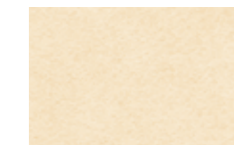
Crème



Gris Quartz-Crème



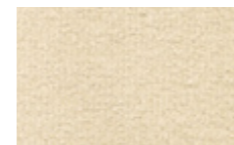
Gris Quartz*



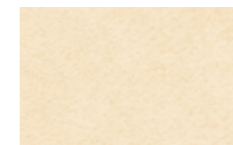
Crème



Marsala-Crème



Crème*



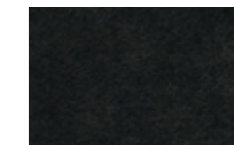
Crème



Noir-Rouge Grenat



Noir*



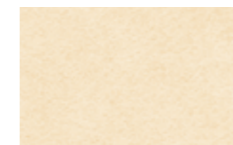
Noir



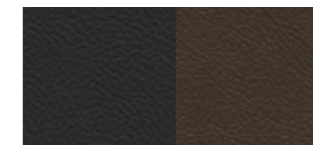
Noir-Crème



Noir*



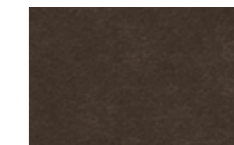
Crème



Noir-Brun Selle



Noir*



Brun Selle

*Dans les équipements bicolores, la teinte qui habille le coffre est la plus foncée.

Cuir naturel – Intérieur.

**Cuir/Vernis souple.
Teinte intérieure.**

Moquette.

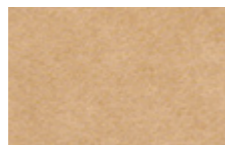
**Ciel de toit
(alcantara).**



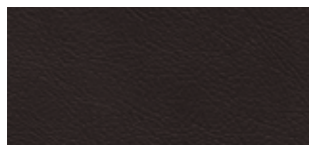
Cognac



Cognac



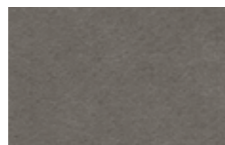
Cèdre



Espresso



Espresso

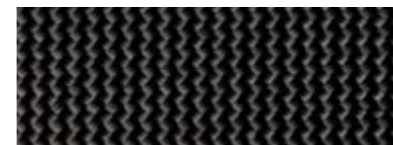


Gris Platine

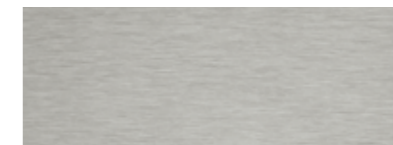
Packs intérieurs.



Bois Ronce de Noyer foncé



Carbone



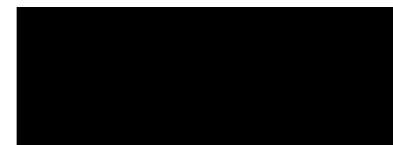
Aluminium brossé



Bois Betula Anthracite



Bois Tinéo



Noir (finition brillante)



Bois Olive naturel



Bois Acajou Maritime



Porsche Exclusive.

Construit selon toutes les règles de l'art. Et à vos mesures.

En plus des options de personnalisation présentées dans ce catalogue, nous vous proposons une vaste palette de prestations pour embellir davantage votre Porsche, via le département

Porsche Exclusive. Un programme exclusif pour façonner et personnaliser votre Porsche, au départ de l'usine. Modifications esthétiques et techniques, à l'extérieur comme dans l'habitacle, avec des matières et matériaux nobles, et toujours la qualité Porsche.

Un principe primordial pour nous : le travail fait main, sur mesure. Découvrez les nombreuses possibilités de configuration Porsche Exclusive dans le catalogue spécifique Exclusive Panamera.

Pour en savoir plus sur Porsche Exclusive, contactez le Réseau Officiel Porsche, adressez-vous directement à notre Centre Clients de Zuffenhausen, via l'adresse e-mail customercenter-exclusive@porsche.de ou par téléphone, au +49 (0)711 911-25977.

Porsche Car Configurator.

Vous avez vos propres goûts, votre personnalité et votre style. À vous de décider comment votre Panamera Turbo S pourra les refléter. Le Porsche Car Configurator vous permet de vous faire immédiatement une idée très précise de votre future Porsche, en 4 étapes seulement. Vous avez tout loisir de tester différentes configurations, d'observer chacune d'elles sous tous les angles, grâce à la visualisation en 3D, puis d'enregistrer et d'imprimer celle qui vous convient. Modifiez vos choix et le prix s'ajuste automatiquement.

Connectez-vous sur notre site www.porsche.com pour accéder au Porsche Car Configurator ainsi qu'à tout l'univers de Porsche.

The screenshot displays the Porsche Car Configurator for the Panamera Turbo S. At the top, the car model is identified as 'Porsche Panamera Turbo S' with a '2D 3D' toggle. Below this is a 3D view of the car. To the right of the 3D view are links for 'Standard features', 'Technical specifications', and 'Tire Labeling'. At the bottom, there are navigation tabs: 'Models', '1. Exterior' (checked), '2. Interior', '3. Options', '4. Summary', and 'Next Step'. Under the '1. Exterior' tab, there are sections for 'Standard Colour', 'Metallic Colour', and 'Special Colour'. The 'Metallic Colour' section shows a grid of color swatches, with one swatch highlighted. To the right, there is a 'Wheels' section with a grid of wheel options, one of which is highlighted with a red box. Below the wheel options, there is a checkbox for 'All-season tyres for 20-inch alloy wheels'.



**La force naît là où de nouvelles idées
se concrétisent.**

Panamera Turbo S.

Moteur.	
Nombre de cylindres	8
Cylindrée	4 806 cm ³
Puissance (DIN) au régime de	570 ch (419 kW) 6 000 tr/min
Couple maximal	750 Nm entre 2 500 et 5 000 tr/min
Couple maximal avec Overboost	800 Nm entre 2 500 et 4 500 tr/min
Rapport volumétrique	10,5 : 1

Châssis.	
Essieu avant	Essieu à double triangulation en aluminium
Essieu arrière	Essieu multibras en aluminium avec cadre auxiliaire
Direction	Assistée hydraulique
Freinage	Porsche Ceramic Composite Brake (PCCB) Étriers de frein fixes monobloc en aluminium à 6 pistons à l'avant et 4 pistons à l'arrière, disques de frein composites céramique-carbone, autoventilés et ajourés
Jantes	AV : 9,5 J x 20 ET 65 ; AR : 11 J x 20 ET 68
Pneumatiques	AV : 255/40 ZR 20 ; AR : 295/35 ZR 20

Performances.	
Vitesse maximale	310 km/h
0–100 km/h	3,8 s ¹⁾
0–200 km/h	12,8 s ¹⁾
Reprise (boîte automatique, 80–120 km/h)	2,4 s ¹⁾

Transmission.	
Type	Transmission intégrale active
Boîte de vitesse Porsche Doppelkupplung (PDK)	7 rapports

Consommation/émissions/classe d'efficacité énergétique²⁾.

Type de carburant	SP 98
Cycle urbain en l/100 km	14,7
Cycle extra-urbain en l/100 km	7,7
Cycle mixte en l/100 km	10,2
Émissions de CO ₂ en g/km	239
Classe d'efficacité Allemagne/Suisse ³⁾	E/G

Poids à vide.	
DIN	1 995 kg
Selon directive CE ⁴⁾	2 070 kg
Poids total autorisé	2 500 kg
Charge utile max.	505 kg

Dimensions.	
Longueur	5 015 mm
Largeur (rétroviseurs compris)	1 931 mm (2 114 mm)
Hauteur	1 418 mm
Volume du coffre (selon le VDA) sièges arrière rabattus	432 l 1 250 l
Capacité du réservoir	100 l

Type de pneumatique	Taille	Classe d'efficacité en carburant/résistance au roulement	Classe d'adhérence sur sol mouillé	Bruit de roulement externe* Classe	Bruit de roulement externe (dB)
Panamera					
Pneus Été	255/40 ZR 20	E–C	B–A		73–71
	295/35 ZR 20	E–C	B–A		74–73
Pneus toutes saisons	255/40 R 20	C–B	C–B		73–72
	295/35 R 20	C–B	C–B	–	74–72

L'organisation logistique et les impératifs de production ne permettent pas de commander une marque de pneus précise.

* Bruit de roulement faible, Bruit de roulement modéré, Bruit de roulement élevé.

¹⁾ Avec la touche SPORT PLUS activée.

²⁾ Valeurs déterminées suivant la méthode de mesure Euro 5 (715/2007/CE, 692/2008/CE, 566/2011/CE et ECE-R 101) du nouveau cycle de conduite européen NCCE. Ces informations ne se rapportent pas à un véhicule spécifique et ne font pas partie de l'offre. Elles permettent uniquement de comparer divers modèles. Consommation déterminée avec l'équipement de série. Les équipements optionnels peuvent modifier la consommation et les performances routières. La consommation et les émissions de CO₂ d'un véhicule ne dépendent pas uniquement du bon rendement énergétique du moteur, mais également du style de conduite et de facteurs extérieurs autres que techniques. Les moteurs thermiques des modèles Porsche actuels sont conçus pour accepter des essences contenant jusqu'à 10 % d'éthanol. Pour de plus amples informations sur les différents véhicules, contactez le Réseau officiel Porsche.

³⁾ Données valables uniquement dans les pays mentionnés.

⁴⁾ Norme CE : poids à vide du véhicule avec équipements de série. Les équipements optionnels augmentent cette valeur. La valeur indiquée tient compte du poids du conducteur (68 kg) et des bagages (7 kg).

Les modèles photographiés dans la présente documentation (caractéristiques et équipements) sont ceux du marché allemand et correspondent aux normes applicables en Allemagne. Ils comportent par exemple des équipements en option avec supplément de prix, et certaines versions ou options ne sont pas disponibles dans tous les pays. Pour tout renseignement sur la disponibilité des options et le programme de livraison définitif, veuillez contacter le Réseau Officiel Porsche. Les informations fournies ici sur la conception, la livraison, l'aspect extérieur des véhicules, les performances, les dimensions, le poids, la consommation ainsi que les frais de fonctionnement et d'entretien sont celles disponibles au moment de l'impression (01/14). Sous réserve de toute modification dans la conception, l'équipement et le programme de livraison, de toute variation de teintes ou de matériaux, ainsi que de toute erreur ou omission.

© Dr. Ing. h.c. F. Porsche AG, 2014

Les textes, photos et autres informations contenus dans le présent catalogue sont la propriété de la société

Dr. Ing. h.c. F. Porsche AG.

Toute reproduction, représentation ou autre usage sans le consentement préalable de la société Dr. Ing. h.c. F. Porsche AG est illicite.

La société Dr. Ing. h.c. F. Porsche AG encourage l'utilisation des pâtes à papier issues de la gestion durable des forêts. Le papier de cette documentation a été certifié selon les règles très strictes du programme de reconnaissance des certifications forestières PEFC (Programme for the Endorsement of Forest Certification).

Porsche, l'écusson Porsche, Panamera, 911, PCCB, PCM, PSM, PDK, Tequipment ainsi que d'autres noms d'équipements mentionnés sont des marques déposées par la société Dr. Ing. h.c. F. Porsche AG.

Dr. Ing. h.c. F. Porsche AG
Porscheplatz 1
70435 Stuttgart
Allemagne
www.porsche.com

Édition : 03/14

Imprimé en Allemagne

WSLP1501000130 FR/WW

