



**Monsieur VILLATTE Florent**  
**BELTONE AUTOMOBILES**  
Tèl : 09.50.74.48.69  
Email : contact@Beltone-Automobiles.fr

## **ESSAI ET EXPERTISE DU VEHICULE SUR UN PONT ET TEST DE CO2 DANS LE CIRCUIT DE REFROIDISSEMENT.**

Nos réf : 1802034

**CERTAINES INFORMATIONS DANS CE DOCUMENT ONT ETE VOLONTAIREMENT FLOUTEES AFIN D'EVITER D'EVENTUELLES USURPATIONS.**

### **GENERALITES :**

**LE RAPPORT D'EXPERTISE ORIGINAL (PAPIER), COMPORTANT TOUTES LES INFORMATIONS, SERA REMIS À L'ACQUEREUR LORS DE L'ACHAT DU VEHICULE.**

MANDANT : Monsieur VILLATTE.

MISSION : Essai routier et examen du véhicule sur un pont élévateur pour identification, contrôle carrosserie, test de CO2 dans le liquide de refroidissement.

### **CIRCONSTANCE DE L'EXPERTISE :**

Examen visuel du véhicule en date du [REDACTED] sans démontage au centre de [REDACTED]



# CONFORMITE ADMINISTRATIVE

## Identification et caractéristiques du véhicule à l'origine :

Véhicule	
Marque	Porsche
Modèle	911 type 991
Finition	GTS
Date de mise en circulation	22/05/2015
Numéro de série VIN	WPOZZZ99ZFS113372
Genre	Voiture particulière
Carrosserie	Coupé
Energie	ES - Essence
Puissance Fiscale	32
Puissance réelle	430 cv
Kilométrage (km)	9 256 km (relevé sur le compteur)
	Cohérent
Couleur	Blanc
Type de peinture	Verni
Première main	Oui
Commentaire	Véhicule de première main et d'origine française



Numéro de série indiqué sur le pare-brise, frappé sur le châssis et plaque constructeur portière passager.

## CONFORMITE ADMINISTRATIVE

Document(s) présenté(s) lors de l'examen	
<b>Certificat d'immatriculation</b>	Origine : Française
<b>Certificat de situation de moins de 15 jours</b>	Oui Absence de gage et d'opposition
<b>Carnet d'entretien</b>	Oui
<b>Notice d'utilisation</b>	Oui
<b>Facture(s) d'entretien(s)</b>	Oui
<b>Double des clés</b>	Oui
<b>Contrôle technique</b>	Non : Véhicule de moins de 4 ans

## HISTORIQUE SUR LA VIE DU VEHICULE

Historique connu sur la vie du véhicule :

Relevé(s) de kilométrage			
Date	Kilométrage	Type	Lieu
08/06/2017	6 985 km	Entretien	CENTRE PORSCHE AVIGNON

### Echéance prochain contrôle technique

Prochain contrôle technique à effectuer avant le 22/05/2019

## ENTRETIEN DU VEHICULE

### Carnet d'entretien

<b>Présent</b>	Oui
----------------	-----

### Prévision prochaine révision

Prochaine révision à effectuer avant le : 08/06/2019 et/ou 36 985 km (1)
--

(1) au premier des deux termes échus en fonction des documents communiqués lors de l'examen.

### Prévision remplacement de la distribution

Non concernée, absence de courroie de distribution
--

## SECURITE DU VEHICULE

<b>Ceintures de sécurité</b>	
<b>Présentes</b>	Oui
<b>Etat visuel et de fonctionnement</b>	Bon

<b>Système d'éclairage et de signalisation</b>	
<b>Optiques et feux avant</b>	Fonctionnent
<b>Répétiteurs</b>	Fonctionnent
<b>Feux arrières</b>	Fonctionnent

<b>Chauffage et ventilation</b>	
<b>Fonctionnement</b>	Oui

<b>Ordinateur de bord et combiné d'instrument</b>	
<b>Fonctionnement</b>	Oui

<b>Rétroviseurs</b>	
<b>Présents</b>	Oui
<b>Etat</b>	Bon
<b>Fonctionnement réglages</b>	Oui

<b>Essuie-glaces - Balais</b>	
<b>Fonctionnement</b>	Oui
<b>Etat des balais</b>	Bon

<b>Frein à main</b>	
<b>Fonctionnement</b>	Efficace

<b>Freinage</b>	
<b>Efficacité</b>	Bon
<b>Comportement freinage en ligne</b>	Normal
<b>Suspension</b>	
<b>Efficacité</b>	Normale

<b>Contrôle de la dérive à l'accélération</b>	
Pas de dérive à l'accélération	

<b>Direction</b>	
<b>Présence de jeu</b>	Non

<b>Pneumatiques</b>	
<b>Contrôle de la conformité</b>	
<b>Monte d'origine</b>	AV : Largeur = 245, Hauteur = 35, Diamètre = ZR 20 Charge = 91, Vitesse Y AR : Largeur = 305, Hauteur = 30, Diamètre = ZR 20 Charge = 103, Vitesse Y
<b>Pneumatiques conformes à la monte d'origine</b>	Oui
<b>Etat général</b>	
<b>Roue avant droite</b> <b>Taux d'usure</b> <b>Marque</b>	Normale Environ 25% Pirelli Fabrication 1ere semaine de 2015
<b>Roue avant gauche</b> <b>Taux d'usure</b> <b>Marque</b>	Normale Environ 25% Pirelli Fabrication 1ere semaine de 2015
<b>Roue arrière droite</b> <b>Taux d'usure</b> <b>Marque</b>	Normale Environ 25% Pirelli Fabrication 5e semaine de 2015
<b>Roue arrière gauche</b> <b>Taux d'usure</b> <b>Marque</b>	Normale Environ 25% Pirelli Fabrication 4e semaine de 2015

Plaquettes de frein	
Taux d'usure plaquettes avant droite	Environ 30 %
Taux d'usure plaquettes avant gauche	Environ 30 %
Taux d'usure plaquettes arrière droite	Environ 20%
Taux d'usure plaquettes arrière gauche	Environ 20%

Disques de frein	
Taux d'usure disque avant droite	Environ 10 %
Taux d'usure disque avant gauche	Environ 10 %
Taux d'usure disque arrière droite	Environ 10 %
Taux d'usure disque arrière gauche	Environ 10 %

## MECANIQUE DU VEHICULE

<b>Témoin(s) / voyant(s) de contrôle allumés sur le combiné d'instruments lorsque le moteur est en marche (Contrôle ceintures de sécurité bouclées, portes fermées et frein de stationnement desserré)</b>
Aucun

Moteur	
Numéro relevé sur le moteur	SF11529
Moteur d'origine (si numéro moteur identique à la fiche constructeur)	Oui



Frappe à froid numéro de moteur

<b>Fluides</b>	
<b>Niveau huile moteur</b>	Normal
<b>Présence de fuite externe</b>	Non
<b>Niveau liquide de frein</b>	Normal
<b>Présence de fuite externe</b>	Non
<b>Liquide de refroidissement</b>	Normal
<b>Présence de fuite externe</b>	Non
<b>Présence de CO2 dans le liquide de refroidissement</b>	Non

<b>Etat visuel des soubassements</b>
Bon



**Soubassements gauches et droits**

<b>Demi - trains</b>	
<b>Avant gauche</b>	Bon état général.
<b>Avant droit</b>	Bon état général.
<b>Arrière gauche</b>	Bon état général
<b>Arrière droit</b>	Bon état général



**Demi-trains avant gauche et droit**



**Demi-trains arrière gauche et droit**

<b>Démarrages</b>	
<b>Démarrage à froid</b>	Aisé
<b>Démarrage à chaud</b>	Aisé
<b>Fonctionnement démarreur</b>	Bon

<b>Recherche d'une éventuelle détérioration du moteur</b>	
<b>Souffle au bouchon de remplissage d'huile</b>	Normal
<b>Présence de fumée anormale à l'échappement</b>	Non

<b>Système d'embrayage</b>	
<b>Fonctionnement embrayage</b>	Opérationnel Boite Automatique

<b>Levier de vitesses</b>	
<b>Présence de jeu</b>	Non
<b>Passage des vitesses</b>	Aisé Boite Automatique

<b>Comportement à l'accélération</b>	
<b>Accélérations franches</b>	Oui

<b>Détection de bruit(s)</b>	
<b>Présence de bruit de roulement</b>	Non



<b>Présence de bruit à l'échappement</b>	Non
<b>Présence de bruit anormal moteur (moteur froid)</b>	Non
<b>Présence de bruit anormal moteur (Moteur chaud)</b>	Non
<b>Présence de bruit dans la direction (de butée à butée)</b>	Non
<b>Présence de bruit dans les trains roulant</b>	Non

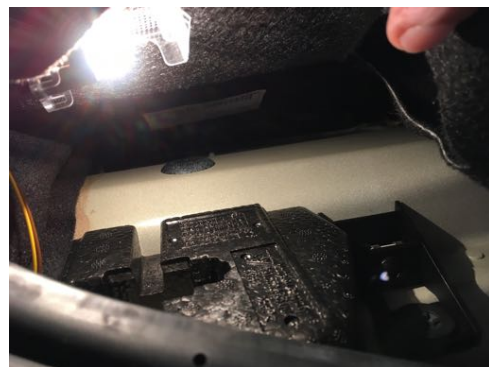
## CARROSSERIE DU VEHICULE

<b>Vitrage</b>	
<b>Etat</b>	Bon  Film vitrage non homologué (trop foncé) Le vendeur a indiqué que cela serait corrigé pour la vente

<b>Capote</b>	
<b>Type</b>	Non concerné

**Historique des opérations anormales:**

<b>Recherche de présence de dommage(s) et/ou de trace(s) de réparation antérieure de carrosserie</b>	
<b>Différence de teinte</b>	Non
<b>Présence de trace(s) réparation sur les longerons</b>	Non
<b>Ajustement des éléments</b>	Normal



**Absence de trace de réparation sur longerons avant gauche et droit**

Corrosion	
Présence	Non

## EQUIPEMENTS ET ETAT INTERIEUR DU VEHICULE

Codes options constructeurs présents à l'origine sur le véhicule :

082 : RESERVOIR 90 L

250 : BOITE DE VITESSE PORSCHE DOPPLEKUPPLUNG

454 : REGULATEUR DE VITESSE (TEMPOSTAT)

581 : FILET DE RANGEMENT

583 : PACK FUMEUR

653 : TOIT COULISSANT/RELEVABLE ELECTRIQUE EN VERRE

658 : SERVOTRONIC PLUS

810 : TAPIS DE SOL

840 : COURONNE DU VOLANT SPORT DESIGN EN CUIR

P9S : PACK CONFORT

**Etats des éléments :**

<b>Planche de bord</b>	
<b>Etat</b>	Bon

<b>Garniture</b>	
<b>Etat</b>	Bon

<b>Etat des sièges</b>	
<b>Etat visuel</b>	Bon

<b>Moquette</b>	
<b>Etat</b>	Bon

<b>Eclairage intérieur</b>	
<b>Fonctionnement</b>	Normal

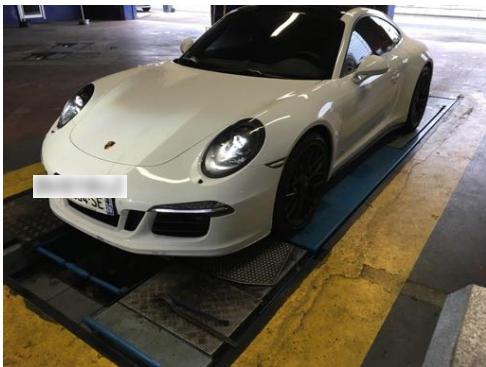
**Fonctionnement :**

<b>Equipements</b>	
<b>Fonctionnement de l'aide au stationnement avant/arrière et de la caméra de recul</b>	Oui
<b>Fonctionnement du mécanisme du toit ouvrant</b>	Oui
<b>Fonctionnement du GPS</b>	Oui
<b>Fonctionnement de la climatisation</b>	Oui
<b>Fonctionnement de l'autoradio</b>	Oui
<b>Fonctionnement de la fermeture centralisée</b>	Oui
<b>Fonctionnement des vitres électriques</b>	Oui
<b>Fonctionnement des rétroviseurs électriques</b>	Oui
<b>Fonctionnement des sièges électriques</b>	Oui
<b>Fonctionnement des sièges chauffants</b>	Oui
<b>Fonctionnement des feux directionnels</b>	Oui
<b>Fonctionnement du régulateur de vitesse</b>	Oui
<b>Fonctionnement du Pack Chrono</b>	Oui
<b>Fonctionnement de l'échappement Sport</b>	Oui
<b>Fonctionnement du PASM</b>	Oui
<b>Fonctionnement du système Stop&amp;Start</b>	Oui

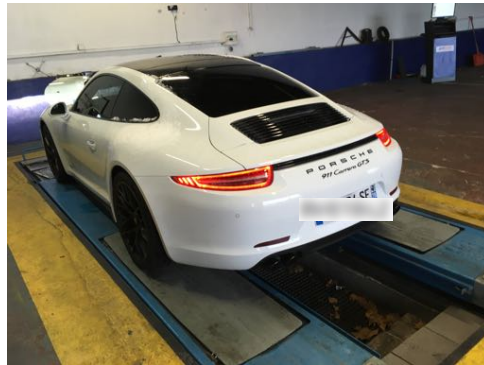
# PHOTOGRAPHIES DU VEHICULE



Compteur kilométrique



Flanc avant gauche et flanc avant droit



Flanc arrière droit et flanc arrière gauche

## CONCLUSION

L'ensemble des éléments fournis et les constatations réalisées permettent d'affirmer que le véhicule est sain et dans un très bel état de conservation.

Ces informations sont primordiales dans le cadre du maintien de la côte du véhicule et de l'éventuelle prise de valeur future.



**SI VOUS DESIREZ PROCEDER A UNE EXPERTISE IDENTIQUE A CELLE-CI SUR UN AUTRE  
VEHICULE N'HESITEZ PAS A NOUS CONTACTER.  
BELTONE AUTOMOBILES  
09.50.74.48.69**