

**Monsieur VILLATTE Florent**  
**BELTONE AUTOMOBILES**  
Tèl : 09.50.74.48.69  
Email : contact@Beltone-Automobiles.fr

## **ESSAI ET EXPERTISE DU VEHICULE SUR UN PONT ET TEST DE CO2 DANS LE CIRCUIT DE REFROIDISSEMENT.**

Nos réf : 1805085

**CERTAINES INFORMATIONS DANS CE DOCUMENT ONT ETE VOLONTAIREMENT FLOUTEES AFIN D'EVITER D'EVENTUELLES USURPATIONS.**

### **GENERALITES :**

**LE RAPPORT D'EXPERTISE ORIGINAL (PAPIER), COMPORTANT TOUTES LES INFORMATIONS, SERA REMIS A L'ACQUEREUR LORS DE L'ACHAT DU VEHICULE.**

MANDANT : Monsieur VILLATTE.

MISSION : Essai routier et examen du véhicule sur un pont élévateur pour identification, contrôle carrosserie, test de CO2 dans le liquide de refroidissement.

### **CIRCONSTANCE DE L'EXPERTISE :**

Examen visuel du véhicule en date [REDACTED]  
sans démontage au centre [REDACTED]



# CONFORMITE ADMINISTRATIVE

## Identification et caractéristiques du véhicule à l'origine :

Véhicule	
Marque	Porsche
Modèle	911 type 997
Finition	Carrera S
Date de mise en circulation	06/04/2007
Numéro de série VIN	WPOZZZ99Z7S723997
Genre	Voiture particulière
Carrosserie	Coupé
Energie	ES - Essence
Puissance Fiscale	26
Puissance réelle	355 cv
Kilométrage (km)	60 295 km (relevé sur le compteur)
	<p>Cohérent</p> <p>Test Piwis réalisé le 23/05/2018 à 60 311 kms :</p> <ul style="list-style-type: none"> <li>- Plages 1 : 5963 / 991.8h</li> <li>- Plages 2 : 1486 / 831.4h</li> <li>- Plages 3 : 707 / 209.90h</li> <li>- Plages 4 : 419 / 209.9h</li> <li>- Plages 5 : Aucune</li> <li>- Plages 6 : Aucune</li> </ul> <p>Compteur d'heures de service : 992.2h</p> <p>Kms inscrit dans le DME : 60 336 kms</p> <p>Différence avec le compteur normal</p>
	Gris Météor
Type de peinture	Métallisé
Première main	Non
Commentaire	Véhicule d'origine Française.



Numéro de série indiqué sur le pare-brise, frappé sur le châssis et plaque constructeur portière passager.

## CONFORMITE ADMINISTRATIVE

Document(s) présenté(s) lors de l'examen	
<b>Certificat d'immatriculation</b>	Certificat d'Immatriculation Français
<b>Certificat de situation de moins de 15 jours</b>	Oui Absence de gage et d'opposition
<b>Carnet d'entretien</b>	Oui
<b>Notice d'utilisation</b>	Oui
<b>Facture(s) d'entretien(s)</b>	Oui
<b>Double des clés</b>	Oui
<b>Contrôle technique</b>	Non  Le vendeur a indiqué qu'il serait passé pour la vente tel que l'impose la législation (Le contrôle doit avoir moins de 6 mois).

## HISTORIQUE SUR LA VIE DU VEHICULE

Historique connu sur la vie du véhicule :

Relevé(s) de kilométrage			
Date	Kilométrage	Type	Lieu
23/05/2018	60 311 km	Tests PIWIS	GT SPORT (69)
22/07/2016	50 655 km	Entretien	CENTRE PORSCHE CLERMONT- FERRAND
08/04/2014	38 818 km	Entretien	CENTRE PORSCHE CLERMONT- FERRAND
02/02/2012	26 653 km	Entretien	CENTRE PORSCHE CLERMONT- FERRAND
28/08/2009	14 710 km	Entretien	CENTRE PORSCHE CLERMONT- FERRAND

### Echéance prochain contrôle technique

Prochain contrôle technique à effectuer avant le 10/04/2020

## ENTRETIEN DU VEHICULE

Carnet d'entretien	
Présent	Oui

Prévision prochaine révision
Prochaine révision à effectuer avant le : 22/07/2018 et/ou 80 655 km (1) Le vendeur a indiqué qu'un entretien sera réalisé en Centre Porsche avant la vente.

(1) au premier des deux termes échus en fonction des documents communiqués lors de l'examen.

Prévision remplacement de la distribution
Non concernée, absence de courroie de distribution

## SECURITE DU VEHICULE

Ceintures de sécurité	
Présentes	Oui
Etat visuel et de fonctionnement	Bon

Système d'éclairage et de signalisation	
Optiques et feux avant	Fonctionnent
Répétiteurs	Fonctionnent
Feux arrières	Fonctionnent

Chauffage et ventilation	
Fonctionnement	Oui

Ordinateur de bord et combiné d'instrument	
Fonctionnement	Oui

Rétroviseurs	
Présents	Oui
Etat	Bon
Fonctionnement réglages	Oui

<b>Essuie-glaces - Balais</b>	
<b>Fonctionnement</b>	Oui
<b>Etat des balais</b>	Bon

<b>Frein à main</b>	
<b>Fonctionnement</b>	Efficace

<b>Freinage</b>	
<b>Efficacité</b>	Bon
<b>Comportement freinage en ligne</b>	Normal
<b>Suspension</b>	
<b>Efficacité</b>	Normale

<b>Contrôle de la dérive à l'accélération</b>	
Pas de dérive à l'accélération	

<b>Direction</b>	
<b>Présence de jeu</b>	Non

<b>Pneumatiques</b>	
<b>Contrôle de la conformité</b>	
<b>Monte d'origine</b>	AV : Largeur = 235, Hauteur = 35, Diamètre = ZR 19 Charge = 87, Vitesse Y AR : Largeur = 295, Hauteur = 30, Diamètre = ZR 19 Charge = 100, Vitesse Y
<b>Pneumatiques conformes à la monte d'origine</b>	Oui
<b>Etat général</b>	
<b>Roue avant droite</b>	Normale
<b>Taux d'usure</b>	Environ 30%
<b>Marque</b>	Michelin
<b>Roue avant gauche</b>	Normale
<b>Taux d'usure</b>	Environ 30%
<b>Marque</b>	Michelin
<b>Roue arrière droite</b>	Normale
<b>Taux d'usure</b>	Environ 40%
<b>Marque</b>	Michelin
<b>Roue arrière gauche</b>	Normale
<b>Taux d'usure</b>	Environ 40%
<b>Marque</b>	Michelin

<b>Plaquettes de frein</b>	
<b>Taux d'usure plaquettes avant droite</b>	Environ 10 %
<b>Taux d'usure plaquettes avant gauche</b>	Environ 10 %
<b>Taux d'usure plaquettes arrière droite</b>	Environ 10 %
<b>Taux d'usure plaquettes arrière gauche</b>	Environ 10 %

<b>Disques de frein</b>	
<b>Taux d'usure disque avant droite</b>	Environ 40 %
<b>Taux d'usure disque avant gauche</b>	Environ 10 %
<b>Taux d'usure disque arrière droite</b>	Environ 20 %
<b>Taux d'usure disque arrière gauche</b>	Environ 20 %
L'éventuelle présence d'un déséquilibre significatif sur la roue avant droite sera contrôlée lors du passage au contrôle technique.	

## **MECANIQUE DU VEHICULE**

<b>Témoin(s) / voyant(s) de contrôle allumés sur le combiné d'instruments lorsque le moteur est en marche (Contrôle ceintures de sécurité bouclées, portes fermées et frein de stationnement desserré)</b>
Aucun

<b>Compartment moteur</b>	
<b>Aspect général</b>	Bon

<b>Moteur</b>	
<b>Numéro relevé sur le moteur</b>	68711474
<b>Moteur d'origine</b>	Oui



**Frappe à froid numéro de moteur**

<b>Fluides</b>	
<b>Niveau huile moteur</b> <b>Présence de fuite externe</b>	Normal Non Joint spi jonction moteur / boite gras
<b>Niveau liquide de frein</b> <b>Présence de fuite externe</b>	Normal Non
<b>Liquide direction assistée</b> <b>Présence de fuite externe</b>	Normal Non
<b>Liquide de refroidissement</b> <b>Présence de fuite externe</b>	Normal Non
<b>Présence de CO2 dans le liquide de refroidissement</b>	Non

<b>Etat visuel des soubassements</b>
Bon



**Soubassements gauches et droits**

<b>Demi - trains</b>	
<b>Avant gauche</b>	Bon état général.
<b>Avant droit</b>	Bon état général.
<b>Arrière gauche</b>	Bon état général
<b>Arrière droit</b>	Bon état général





**Demi-trains avant gauche et droit**



**Demi-trains arrière gauche et droit**

<b>Démarrages</b>	
<b>Démarrage à froid</b>	Aisé
<b>Démarrage à chaud</b>	Aisé Présence d'une petite résistance.
<b>Fonctionnement démarreur</b>	Bon

<b>Recherche d'une éventuelle détérioration du moteur</b>	
<b>Souffle au bouchon de remplissage d'huile</b>	Normal
<b>Présence de fumée anormale à l'échappement</b>	Non

<b>Système d'embrayage</b>	
<b>Fonctionnement embrayage</b>	Opérationnel

<b>Levier de vitesses</b>	
<b>Présence de jeu</b>	Non
<b>Passage des vitesses</b>	Aisé

<b>Comportement à l'accélération</b>	
<b>Accélération franches</b>	Oui

<b>Détection de bruit(s)</b>	
<b>Présence de bruit de roulement</b>	Non
<b>Présence de bruit à l'échappement</b>	Non
<b>Présence de bruit anormal moteur (moteur froid)</b>	Non
<b>Présence de bruit anormal moteur (Moteur chaud)</b>	Non
<b>Présence de bruit dans la direction (de butée à butée)</b>	Non
<b>Présence de bruit dans les trains roulant</b>	Non

## CARROSSERIE DU VEHICULE

Vitrage	
Etat	Bon Vitres gravées

Capote	
Type	Non concerné

Historique des opérations anormales :

Recherche de présence de dommage(s) et/ou de trace(s) de réparation antérieure de carrosserie	
Différence de teinte	Non
Présence de trace(s) réparation sur les longerons	Non
Ajustement des éléments	Normal



**Absence de trace de réparation sur longerons avant gauche et droit**

<b>Corrosion</b>	
<b>Présence</b>	Non

<b>Détection de dommage(s) sur la carrosserie</b>	
<b>Dommage(s) détecté(s)</b>	<ul style="list-style-type: none"> <li>- Petit impact sur portière conducteur.</li> <li>- Petite déformation sur pare-chocs arrière (dans l'angle à droite).</li> <li>- Egratignures arêtes de portes.</li> <li>- Petit frottement jante arrière droite.</li> </ul>

## **EQUIPEMENTS ET ETAT INTERIEUR DU VEHICULE**

**Codes options constructeurs présents à l'origine sur le véhicule :**

- ECHAPPEMENT SPORT
- CEINTURE DE SÉCURITÉ ARGENT
- JANTES SPORT DESIGN 19"
- ELARGISSEURS DE VOIE 5MM
- ENJOLIVEUR DE ROUE TEINTE VEHICULE
- PACK CARBONE
- PARE BRISE AVEC BANDE FILTRANTE
- PCM NAVIGATION
- REGULATEUR DE VITESSE (TEMPOSTAT)
- SIEGES SPORT
- ASSISTANCE PARKING (ARRIERE)
- TOIT COULISSANT/ RELEVABLE ELECTRIQUE
- RETROVISEURS INTERIEUR ET EXTERIEURS ANTI-EBLOUISSEMENT AVEC CAPTEUR DE PLUIE INTEGRE

**Etats des éléments :**

<b>Planche de bord</b>	
<b>Etat</b>	Bon

<b>Garniture</b>	
<b>Etat</b>	Bon

<b>Etat des sièges</b>	
<b>Etat visuel</b>	Bon <ul style="list-style-type: none"><li>- Usure mineure maintien lombaire siège avant gauche.</li><li>- Empreinte sur garniture cuir siège avant droit.</li></ul>

<b>Moquette</b>	
<b>Etat</b>	Bon

<b>Eclairage intérieur</b>	
<b>Fonctionnement</b>	Normal

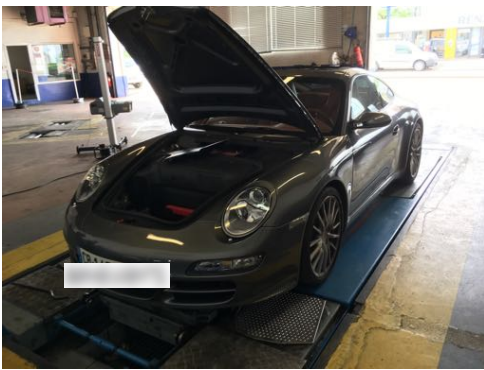
**Fonctionnement :**

<b>Equipements</b>	
<b>Fonctionnement de l'aide au stationnement</b>	Oui
<b>Fonctionnement du mécanisme du toit ouvrant</b>	Oui
<b>Fonctionnement du GPS</b>	Oui
<b>Fonctionnement de la climatisation</b>	Oui
<b>Fonctionnement de l'autoradio</b>	Oui Bouton collant
<b>Fonctionnement de la fermeture centralisée</b>	Oui Bouton intérieur d'ouverture de capot avant cassé. Le vendeur a indiqué que cela serait corrigé pour la vente.
<b>Fonctionnement des vitres électriques</b>	Oui
<b>Fonctionnement des rétroviseurs électriques</b>	Oui
<b>Fonctionnement des sièges électriques</b>	Oui

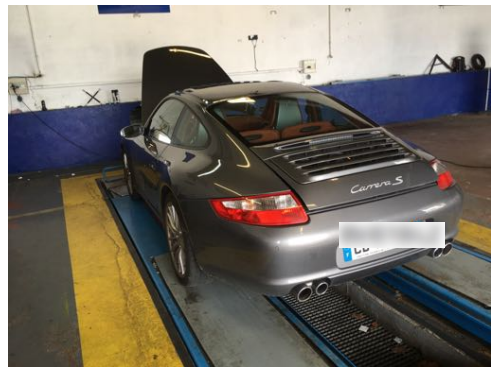
## PHOTOGRAPHIES DU VEHICULE



Compteur kilométrique



Flanc avant gauche et flanc avant droit



Flanc arrière droit et flanc arrière gauche

## CONCLUSION

L'ensemble des éléments fournis et les constatations réalisées permettent d'affirmer que le véhicule est sain et dans un très bel état de conservation.

Ces informations sont primordiales dans le cadre du maintien de la côte du véhicule et de l'éventuelle prise de valeur future.



**SI VOUS DESIREZ PROCEDER A UNE EXPERTISE IDENTIQUE A CELLE-CI SUR UN AUTRE  
VEHICULE N'HESITEZ PAS A NOUS CONTACTER.**

**BELTONE AUTOMOBILES**

**09.50.74.48.69**